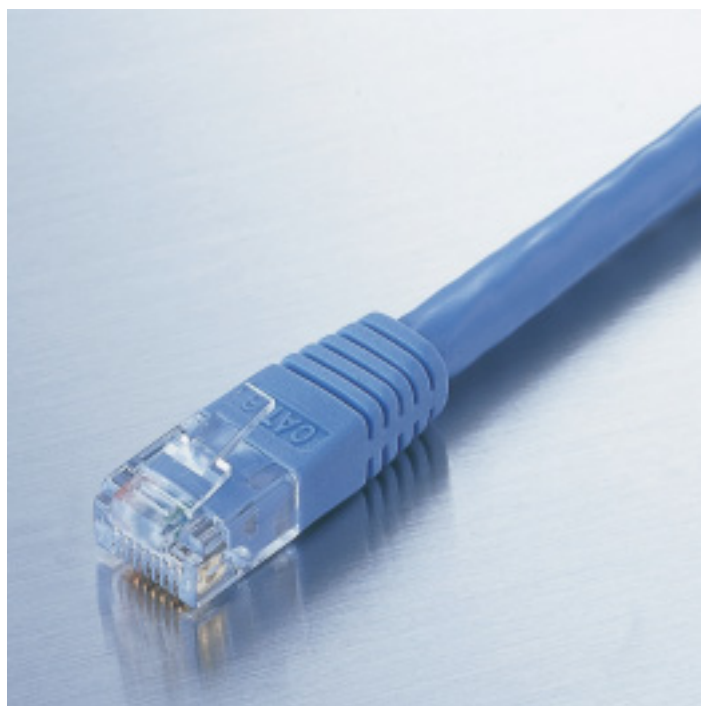


ギガビット・FTTH環境に最適！  
柔軟性が大幅アップのGigabit LANケーブル登場！






エレコム株式会社(本社:大阪府中央区、取締役社長:葉田順治)では、ネットワークブランドLaneedから、ギガビット・FTTH環境に最適なGigabit LANケーブル「Gケーブル」を発売いたします。本製品はカテゴリ6規格を満たし、10BASE-T/100BASE-TX/1000BASE-Tに対応した8極8芯の高品質ケーブルです。カテゴリ6ケーブルは、従来のLANケーブルの2.5倍となる250MHzまでの伝送帯域が保証された、現在市販のLANケーブルの中で最高級の品質を誇るハイグレードなLANケーブルです。従来のカテゴリ6ケーブルは、内部に通された通信安定用の十字介材の影響で、一般のLANケーブルよりも硬く取り回しがしにくいという欠点がありましたが、本製品は独自開発による柔らかな十字介材を採用。既存製品と比較して約40%も柔らかいため、狭い場所での取り回しも容易に行えます。企業でのギガビット・イーサネット環境構築において最大限の効果を発揮するほか、ご家庭ではFTTH環境でのLANケーブルとして最適です。現在はADSLやCATVをお使いの場合でも、将来を見越したカテゴリ6ケーブルの導入をおすすめします。なお、発売は7月上旬を予定しております。

当社従来製品との比較による。



**主な特長**

ギガビット・FTTH環境はもちろんADSL/CATVでも利用可能なマルチタイプのLANケーブル(8極8芯)  
 10BASE-T/100BASE-TX/1000BASE-Tに対応(CAT6仕様)  
 取り回しが容易なより線タイプを採用

		青	灰	アイボリー	ボンダイブルー	スノー
						
1m	¥1,100	LD-G/BU1	LD-G/LG1	LD-G/BE1	LD-G/BD1	LD-G/SN1
2m	¥1,300	LD-G/BU2	LD-G/LG2	LD-G/BE2	LD-G/BD2	LD-G/SN2
3m	¥1,500	LD-G/BU3	LD-G/LG3	LD-G/BE3	LD-G/BD3	LD-G/SN3
5m	¥2,000	LD-G/BU5	LD-G/LG5	LD-G/BE5	LD-G/BD5	LD-G/SN5
7m	¥2,400	LD-G/BU7	LD-G/LG7	LD-G/BE7	LD-G/BD7	LD-G/SN7
10m	¥3,000	LD-G/BU10	LD-G/LG10	LD-G/BE10	LD-G/BD10	LD-G/SN10
15m	¥4,000	LD-G/BU15	LD-G/LG15	LD-G/BE15	LD-G/BD15	LD-G/SN15

このリリースに記載の内容は、発表当時の情報です。仕様・価格・外観など、予告なく変更されることがありますので、あらかじめご了承ください。

ホームページ <http://www.elecom.co.jp/>

エレコム株式会社