

エレコム定期訪問サービスのご案内

ホテル/法人様向け 定期訪問 (緊急対応付き)

Wi-Fiは導入して終わりではありません。
工事後もエレコムにおまかせください!

電波がつかまらない、機器の故障、設定方法…
 発生するリスクに対応します。

Wi-Fi環境を導入してもメンテナンスを怠るとWi-Fi環境のトラブル

(電波がつかまらない、機器の故障、設定方法など)が発生するリスクが高まります。

その結果お客様からのクレームにつながり、集客アップのサービスとして備えたWi-Fi環境が逆効果になってしまう可能性もあります。

また、内部のシステム環境に問題がなくても隣接する建物での無線工事などの外部環境によっては施工時より電波が弱くなり
 設置時より回線速度が低下してしまうなどの問題が発生する場合があります。

電波不良

故障

外部要因
 トラブル

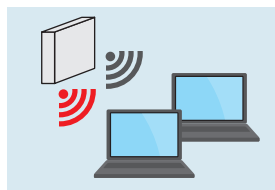
こんなトラブルが実際に起こっています!

原因が分からない



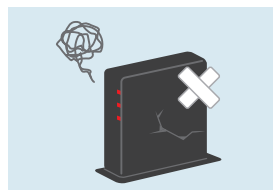
宿泊客からのWi-Fiに関するクレームに対して、何が悪いのかわからない。

不適切な設定



PCを購入しネットワークを拡張した際、ネットワークが不適切に設定されてしまった。

経年劣化・盗難



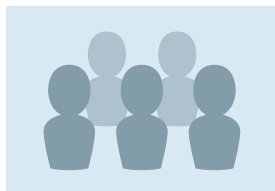
機器が経年劣化やいたずら・盗難により正常に動作しなくなった。

隣接するビルの無線LAN干渉



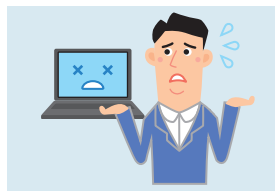
隣接するマンションで無線LANの利用が増加し、電波が干渉するようになった。

接続ユーザーの増加による負荷



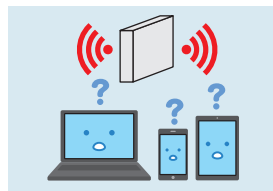
想定よりユーザーが増加しネットワーク環境に負荷がかかり通信速度が低下した。

設定変更による接続不可



設定変更を変更した結果つながらなくなり元の設定も分からなくなってしまった。

設定値・リース期間による接続不良



ルーターのIPアドレスの設定値やリース期間等の問題で接続台数が多い時につながらない。

エレコムにおまかせください



◎ 定期訪問内容

✓ MACアドレスチェック	専用ツールを使って設置機器のMACアドレスを確認し、機器の稼働確認を行います
✓ SSIDでの通信チェック	完成図書に記載のSSIDにてWi-Fiに接続できることを確認します
✓ 電波強度チェック	構築したWi-Fiの電波強度に問題がないかを確認します
✓ インターネット接続チェック	構築したWi-Fi環境にてWEBサイトにアクセスができることを確認します
✓ Wi-Fiエリアチェック	工事実施時に想定したWi-Fiエリアで問題なくWiFiが使えるか確認します
✓ ご相談への対応	お客様よりWi-Fiに関して問題ないかなどをお伺いし、適切なご提案を行います

◎ エレコム 4つの安心ポイント

1 定期的に訪問し、環境を調査いたします

定期的に訪問して電波環境を調査させていただきます。電波が出ていない、あるいは、弱くなっているなど、問題の早期発見と解決につながります。

2 定期訪問契約者様専用の相談窓口を設置しています

定期訪問契約を締結いただいているお客様専用の相談窓口を設置しております。定期訪問契約番号から設置いただいている環境や機器の情報を把握できますので、迅速な対応が可能です。

3 交換用機器を無償で提供いたします

加入期間中は、メーカー保証期間が切れても、年間でルータ2台または、アクセスポイント1台は無償で提供いたします。※無償提供範囲は申込コースによります。
●導入機器が販売している場合、後継機種で交換させていただきます。
●年2回の定期訪問を交換対応の為の訪問に振り替えていただくことが可能です。

4 システムに関するお悩みやご相談をお伺いします

定期訪問時には、専任の技術者がシステムに関する日々のお悩みやご相談をお伺いし、最適なお提案をさせていただきます。

◎ 料金体系

定期訪問メニュー	定価(税抜)	内容
定期訪問(ホテルルーター年2回)	80台まで ¥98,000	年2回定期訪問 (ホテルルーター80台まで ※緊急時対応 ※ホテルルーター年間5台まで無償交換サービス付き)
	40台まで ¥68,000	年2回定期訪問 (ホテルルーター40台まで ※緊急時対応 ※ホテルルーター年間2台まで無償交換サービス付き)
定期訪問(法人AP年2回)	20台まで ¥78,000	年2回定期訪問 (アクセスポイント20台まで ※緊急時対応 ※アクセスポイント年間1台まで無償交換サービス付き)
オンサイト(定期訪問契約あり)	¥48,000	定期訪問に入っているお客様の緊急時対応 (年3回目以降)
オンサイト(定期訪問契約なし)	¥68,000	定期訪問に入っていないお客様への緊急時対応

※すべての定期訪問は緊急時訪問へ振替可能(年2回から差し引かせていただきます)
※緊急時訪問:3営業日以内にお伺いさせていただきます。
※機器交換以外のネットワークトラブルは、原因切り分け後、別途お見積を提示させていただきます。
※無償交換の規定台数を超過して機器が故障した場合、有償で対応させていただきます。