

セキュリティカメラ ラインアップカタログ



店舗

CNE3CBF1 CNE3CDF1
CNM3CBZ1 CNM3CDZ1
CNE3CPZ1 CNE3CPZH1
CNE3SZ41



集合住宅

IB9369 IB9389-EHTV-V3 FE9380-HV FD9369
FD9186-H FD9186-H FD9389-EHTV-V3
FE9380-HV FD9380-HTV-V2 FD9380-HTV-V2
FD639-1Y FD833-HV-1Y IT833-HVW-1Y
IB639-1Y IB833-HV-1Y IB839-EHTV-V2-1Y
FE931-EHV-F1-1Y



オフィス

FD639-1Y FD833-HV-1Y IB639-1Y
IT833-HVW-1Y IB833-HV-1Y
IB839-EHTV-V2-1Y
FE931-EHV-F1-1Y



保育園

CNE3CBF1 CNE3CDF1
CNM3CBZ1 CNM3CDZ1
CNE3CPZ1 CNE3CPZH1
CNE3SZ41



医療 介護

FD639-1Y FD833-HV-1Y IB639-1Y
IT833-HVW-1Y IB833-HV-1Y
IB839-EHTV-V2-1Y
FE931-EHV-F1-1Y



工場 倉庫

IB9369 IB9389-EHTV-V3 FE9380-HV
FD9369 FD9186-H FD9186-H
FD9389-EHTV-V3 FE9380-HV
FD9380-HTV-V2 FD9380-HTV-V2



教育施設

IB9369 IB9389-EHTV-V3 FE9380-HV FD9369
FD9186-H FD9186-H FD9389-EHTV-V3
FE9380-HV FD9380-HTV-V2 FD9380-HTV-V2
FD639-1Y FD833-HV-1Y IT833-HVW-1Y
IB639-1Y IB833-HV-1Y IB839-EHTV-V2-1Y
FE931-EHV-F1-1Y

SECURITY CAMERA



お客様の課題



こんなお悩みございませんか!?

おまかせください! /



どんなカメラを選んで良いかわからない。

海外製、安いけど保証やサポートは大丈夫?



豊富なラインナップの中から最適な機器をご提案!

設置から運用開始までワンストップでご提供!

エレコムなら、機器も工事もアフターケアも!
任せて安心・便利なオールインワン対応



カメラ機器ご提案

ご要望をお聞きした上で、最適な機器構成を検討し、監視カメラ機器やその他のネットワーク機器をご提案。屋外や屋内、既設配線環境など、環境に合わせて最適な機器と構成を選定いたします。



安価で丁寧な施工

全国に設置業者のネットワークを配備しており、お客様のご要望に応じた迅速丁寧な対応が可能です。取付に習熟した設置業者が安価に施工いたします。



アフターケア万全

自社内コールセンターの設置でトラブルがあっても安心。お客様のお困りごとを随時お受けし、お客様のもとへ作業員を派遣したり、復旧工事などを行い、監視カメラを取り付けたあとのケアもきっちり行います。

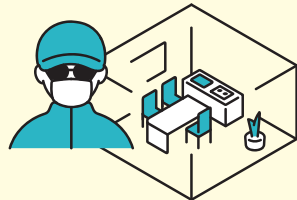
ネットワークカメラの活用例

防犯/監視としての抑止

提案先 小売店、オフィス、資材置き場

【主な用途】

- 防犯セキュリティ
- 不審者対策
- 入退室記録

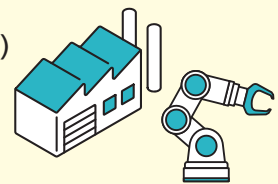


トラブルの記録

提案先 工場、工事現場、窓口業務

【主な用途】

- トレーサビリティ(品質管理)
- 事件、事故の証拠
- 映像と音声による録画

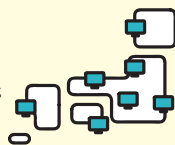


遠隔地の状況確認

提案先 工場、チェーン店、物流倉庫

【主な用途】

- 離れた拠点のモニタリング(支店、店舗、工場)
- なかなか人が入れないような場所(山奥、ダム、河川監視など)



見守り・AIシステム連携

提案先 医療・介護施設

【主な用途】

- 介護の見守り(離床、転倒)(虐待)
- 顔認証、ナンバー認識、マスク着用検知
- 人数カウント、侵入検知
- マーケティング、密集対策



カメラを活用で課題解決

実際に選べるラインナップ

多

導入場所

竹

✓カメラ8台まで ✓中規模施設

教育施設

- 不審侵入をAIで検知し、職員室・守衛室へ即時通知
- 事故・トラブルを記録し、事実確認と保護者対応を効率化

医療・介護

- 夜間の出入口や徘徊をAIで検知し、職員へ即時通知して初動対応を支援
- 転倒・急変・クレームを記録し、状況確認と職員への負担を軽減

ネットワークカメラシステム

集合住宅

- 外出先からも映像を確認でき、複数物件の管理を一元化
- 録画のデータをクラウドに残せるため、レコーダーの盗難・破壊によるデータ紛失リスクを軽減

オフィス

- 不審者侵入や時間外の立ち入りをAIで検知し、管理部門へ即時通知
- 共用部の盗難やトラブルを記録し、事実確認と対外対応、再発防止を効率化

松

✓カメラ16台以上 ✓大規模施設

AI搭載ネットワークカメラ

工場・倉庫

- 立入禁止エリア侵入をAIで検知し、パトライトで即時周知
- 倉庫を丸ごと記録し、原因追跡を短縮

クラウド 竹

複数拠点の映像管理をシンプルに

本部からまとめて確認、共有も迅速

VORTEX
BY VIVOTEK
対応ネットワークカメラ

梅

✓カメラ4台まで ✓小規模施設

保育園

- 来園者や不審者を記録し、送迎時の出入り管理を強化
- 園庭・廊下・駐車場をまとめて記録し、事故やトラブル時の状況確認を効率化

店舗

- 不審行動や迷惑行為を記録し、万引き・カスハラ対策を強化
- 店内・バックヤード・駐車場をまとめて記録し、トラブル時の事実確認を効率化

クラウド 梅

導入コストを抑える映像管理

レコーダーなしで、すぐ運用。

クラウド録画サービス
ae antenna-eye
対応ネットワークカメラ

カメラ機能

高

録画方式を選ぶ

長期間保存が必要なら、

レコーダー録画 がおすすめ



短期間の保存で問題ない、または
初期導入コストを抑えたいなら

クラウド録画 がおすすめ 詳しくは P.3~4

VORTEX
BY VIVOTEK

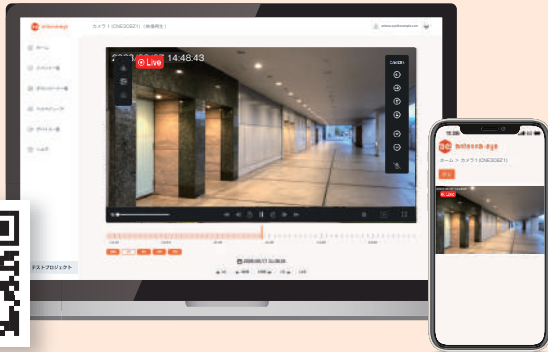
クラウド録画サービス
ae antenna-eye

簡単に導入できる



クラウド録画サービス

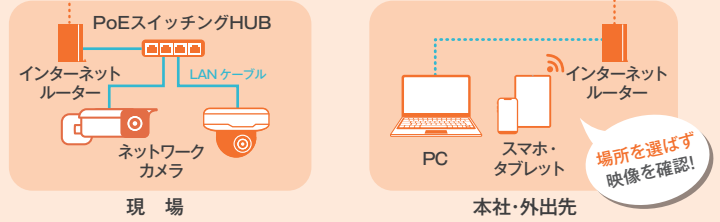
特設サイト
公開中!



クラウドに録画・保存

クラウド経由で映像を確認

安心の国内サーバー



場所を選ばず
映像を確認!

レコーダー不要!

安心安全の
国内サーバー

リアルタイム
視聴は無料*1

最短3日間から
選べるプラン

スマホ1つで
いつでもどこでも

機器破損時も
録画データが消えない

クラウドに保存するメリット

01

レコーダーの盗難・破壊によるデータ紛失の心配なし

レコーダー録画の場合、レコーダーが盗難、または破壊されてしまうとせっかくの録画データを紛失してしまうことに…。

例



閉店後の店舗に侵入され、レコーダーごと持ち去られてしまい証拠が残らなかった

02

レコーダーの設置が不要で省スペース! メンテナンスもカンタン!

マンションや店舗などでは、レコーダーやモニターを設置するスペースの確保が難しい場合も…。また、設置した場合のメンテナンスも大変…。

人手不足でレコーダーの管理ができない



レコーダーの管理がらず、メンテナンスが簡単に行えます。

レコーダーを設置するスペースがない

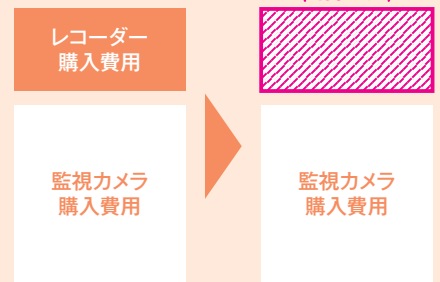


03

初期費用の削減が可能

レコーダーの設置が不要で機器の設置に必要な初期費用を削減できます。

初期費用
削減



まずは低コストで開始。将来の増設もクラウドなら柔軟に。店舗が増えても、クラウドなら一元管理しやすく

ネットワークカメラ、卓上みまもるカメラ、ワイヤレス対応ネットワークカメラ、どこでもウォッチカメラ

0日間プラン※1 (リアルタイム視聴のみ)	3日間保存プラン	7日間保存プラン	14日間保存プラン	30日間保存プラン
¥0/月(税込)	¥770/月(税込)	¥1,210/月(税込)	¥1,540/月(税込)	¥1,980/月(税込)

動物検知映像保存 [オプション] ※3

共有もできる24時間分の保存領域

¥440/月(税込)

保存期間を過ぎた映像のうち、動物検知した映像のみを自動検出し、24時間分保存できるオプションです。動物検知した映像のみを24時間分保存するので、数日にわたる映像を効率よく保存可能です。また、複数のカメラでオプションを共有できます。オプションをさらに追加することで、48時間、72時間と容量を増やすことも可能です。

※1 無料プラン (0日間プラン) のリアルタイム視聴は合計で24時間/月までとなります。有料プランをご契約の場合、リアルタイム視聴は無制限でご利用いただけます。
 ※2 ウェアラブル対応Webカメラの60日間プランは、2カ月合計で600時間程度の録画を目安としております。大幅に超過する場合は断りなくご利用を制限させていただきますことがあります。
 ※3 無料プラン (0日間プラン) は対象外です。有料プランのみオプションを追加いただけます。※発生したデータ通信費用につきましては、お客様の負担となります。予めご了承ください。
 ※なお、カメラ1台あたりHD画質(30fps)で録画しています。上り回線の常時接続(512kbps以上)が必要となり、ご利用環境は光回線のインターネットを推奨しています。

2種類からご用意

AI機能で管理を効率化

クラウド型映像管理プラットフォーム



革新的なAI機能を活用し、クラウド運用で高度なビデオ分析とリアルタイムアラートを実現
VORTEXはクラウド上のVORTEXサーバーに直接に接続することで、ユーザーは場所やデバイスを問わず、いつでもカメラのライブビューやカメラ本体のストレージに保存された録画データを閲覧できます。また、エッジベースのAI映像解析機能を搭載しており、効率的な監視環境を実現します。

01 レコーダー不要! PC・スマートフォンで一元管理

PC・スマートフォンからアクセスができ、別途レコーダーを準備する必要がございません。PC・スマートフォンから簡単に操作できます。また、映像・接続状況等、一元管理頂けます。



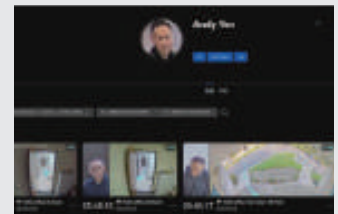
02 高画質録画 対応

高画質録画に対応しており、カメラの画素数を活かした鮮明な映像をご提供致します。録画データは細部までしっかり確認でき後から見返す際も安心です。



03 顔認証対応で 簡単に人物を検索可能*

ディープサーチの検索結果から、簡単に人物を登録できます。登録時にはタグ付けも可能で、同じタグ条件に一致した場合に通知を受け取れます。



*【使用可能な条件】カメラ:Premiumシリーズ、ライセンス:Proライセンス

✓ ご購入・プランについて

初年度
購入時

ライセンス込 カメラセット製品をご購入

本製品は、SDカードを内蔵した専用のカメラです。そのため、初年度はライセンス付カメラ製品をご購入いただくことでご利用いただけます。ご購入時には、1年間有効なProライセンスが付属しています。また、クラウドバックアップオプションをご希望の場合は、あわせてお申し込みください。

※ご購入時は必ず契約書・申込書の取り交わし必要となり、完了後のご購入となります。

2年目以降
購入時

ライセンスの更新

2年目以降は、ライセンスのみをご購入いただくことで、VORTEXを継続してご利用いただけます。ライセンスの有効期限が近づくと、30日前からアラートでお知らせしますので、期限内に更新手続きをお願いいたします。また、更新時にはPro/Stdライセンスのいずれかをお選びいただけます。ただし、ProライセンスからStdライセンスへ変更された場合、保証期間は10年から5年に変更となりますのでご注意ください。

》 プラン一覧

項目	スタンダードプラン	プロプラン
ユーザー管理	無制限 MFA, SSO (Okta, Azure)	無制限 MFA, SSO (Okta, Azure)
組織内 カメラ台数と拠点	無制限	無制限
アラーム通知	プッシュ通知 Email / HTTPイベント	プッシュ通知 Email / HTTPイベント
クラウドアーカイブ (クリップ動画保存)	5GB/カメラ1台	30GB/カメラ1台
3rdパーティ統合	○	○
AI機能		
即時アラーム	○	○
ディープサーチ	—	○
保証期間		
保証期間	購入時より5年保証	購入時より10年保証

》 ライセンス 料金一覧

スタンダードプラン	プロプラン
¥13,860/年(税込)	¥28,050/年(税込)

※カメラ1台ごとにライセンス1契約が必要になります。

クラウドバックアップオプションもご用意

別途クラウドバックアップオプションもご用意。本体録画以外に別途、録画映像をクラウド(ネットワーク)にデータが保存されるため、データ損失や盗難時にも映像がなくなる心配がございません。

30日保存 プラン	60日保存 プラン	90日保存 プラン	120日保存 プラン	180日保存 プラン	365日保存 プラン
¥13,860/年 (税込)	¥31,020/年 (税込)	¥43,010/年 (税込)	¥54,450/年 (税込)	¥67,100/年 (税込)	¥159,500/年 (税込)

※カメラ1台ごとにライセンス1契約が必要になります。



工場・倉庫 なら...



ヒヤリハットや立入禁止エリアへの侵入など、万々に備えて安全管理を強化しつつ、現場の確認・記録の手間も減らして効率を上げたい



安全性UP
立入禁止エリアへの侵入を抑止し、作業者の安全管理と事故防止に有効



効率UP
製造ラインや搬入口など、離れたエリアも一括で監視・管理でき巡回負担を軽減



トラブル防止
盗難・破損・誤出荷などの発生時に、状況確認と証拠確保に役立つ

製造ライン

ラインでの作業確認など、従業員の安全確保や不正・ミス防止目的としてのカメラ設置はもちろん、危険なエリア内に置かれたアナログメーターなど計器類のモニタリングを目的としてカメラを設置することで細かな部分のチェックが可能。

倉庫

倉庫内の作業員を見守ることで作業の安全性の確保や事故防止に役立つ事はもちろん、対応製品なら立入禁止エリアへの人立ち入りを検知したり、倉庫内の物品の持ち出し・盗難などを監視するといった用途にも活用できる。

出入口

部外者の侵入へ対する抑止効果として設置する以外にも、出入口に設置することでカメラで作業員の動向を管理するといった労務管理としての導入も注目されている。

事務所

防犯対策としてはもちろん、従業員の勤怠管理などの労務管理や、業務での不正防止などに役立つことができる。

製造ラインならバレット型

製造ラインの監視・管理で作業効率・生産性UP。

設置する箇所を減らしたい場合は360°カメラがオススメ



型番:IB9389-EHTV-V3
スペック▶P.21

型番:IB9383-HTV
スペック▶P.23

型番:FE9389-HV
スペック▶P.22

事務所・出入口ならドーム型

人の出入り確認や侵入防止で安全性UP。工場敷地内で車両の出入りや搬入口の確認でトラブル防止に。

防犯対策を目的に設置するなら、威圧感のあるバレット型もオススメ

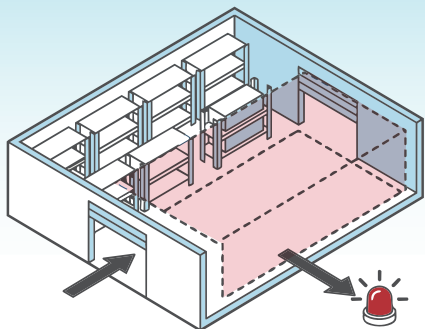


型番:FD9389-EHTV-V3
スペック▶P.21

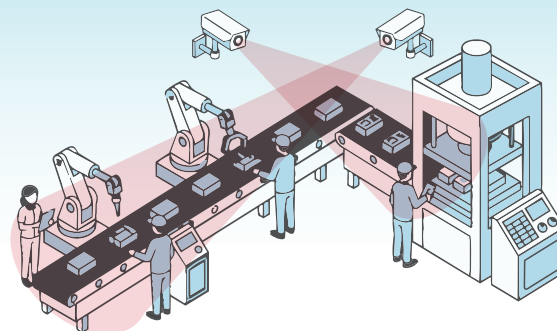
型番:FD9186-H
スペック▶P.21

型番:IB9369
スペック▶P.21

現場の“気づき”を早くするAIカメラな AI搭載ネットワークカメラ



立入禁止エリア侵入を検知し、即時アラート



ライン全体を記録し、異常の原因追跡を効率化

教育施設 なら…

竹

不審者の侵入や無断入室など、万一に備えて校内の安全管理を強化したい。あわせて事故・トラブル発生時に事実確認できる記録を残し、保護者対応や再発防止をスムーズにしたい



離れた敷地内の監視・管理も可能



不審者や侵入者を抑止し、児童・生徒の安全管理に



防犯以外にも、いたずらやいじめなどの記録撮影に効果的

校門・通用口

来校者・不審者の出入りを記録し、登下校時間帯の見守りを強化。門の開閉や立入禁止エリアへの侵入、置き去り物などの早期発見にも役立ち、トラブル発生時は時系列で状況確認が可能。

職員室・守衛室

複数台カメラの映像をまとめて確認する拠点として活用。警報・異常通知を受けて現場へ連絡し、必要に応じて映像を確認しながら初動対応を判断。保護者への対応や外部機関への説明資料作成にも繋がる。

校舎内・下駄箱

盗難・器物破損・いたずらの抑止と事後確認に有効。登下校時の混雑や接触トラブルの確認、置き引きの再発防止にも活用。死角が出やすい場所のため、見通しとプライバシー配慮を両立したドーム型がおすすめ。

校舎裏・校庭・体育館

廊下・階段・共有スペースでは、生徒の安全確認やトラブルの早期把握に役立つ。校庭・体育館では放課後活動や地域開放時の安全管理、事故発生時の状況確認、夜間の侵入・不審行動の抑止に有効。

駐車場・駐輪場

車両・自転車の盗難やいたずら、当て逃げなどの確認に役立つ。夜間は照明の少ないケースが多いため、暗所でも見やすい画質や、動きの検知・ライト運動などを組み合わせると抑止効果が高まる。

校門・校庭・屋外の監視ならバレット型

不審者や侵入者を抑止し、児童・生徒の安全確認に。



型番:IB9389-EHTV-V3
スペック▶P.21



型番:IB9383-HTV
スペック▶P.23



型番:CC9381-HV-V2
スペック▶P.22

職員室・学校内の監視ならドーム型

防犯以外にも、いたずらやいじめなどの記録撮影に効果的。

防犯対策を目的に設置するなら、威圧感のあるバレット型もオススメです



型番:FD9389-EHTV-V3
スペック▶P.21



型番:FD9186-H
スペック▶P.21



型番:IB9369
スペック▶P.21

教育施設だからこそAI機能でリアルタイム検知 AI搭載ネットワークカメラ

通常の防犯カメラは「録画をあとで探す」が前提。AIカメラなら人物などを手がかりに必要シーンへ絞り込みやすく、事故・トラブルの事実確認を時短。少人数時間帯の見守り補助や、報告・共有もスムーズに。



オフィス なら…



来訪者や業者の出入り、時間外侵入に備えて入退室・資産管理を強化したい。あわせて受付・執務・共用部での盗難・情報持ち出し・ハラスメントなどのトラブル時に記録を残し、総務負担を減らしたい



安全性UP

来訪者の出入りや時間外侵入、不審な立ち入りを抑止・早期把握でき、社員と資産の安全管理を強化



効率UP

フロアや拠点の状況を一括で確認でき、巡回・鍵管理・確認連絡の手間を削減し総務負担を軽減



トラブル防止

盗難・情報持ち出し・ハラスメント・クレーム等の発生時に状況を記録として確認でき、事実確認と対外説明がスムーズに

共有スペース

来訪者対応の行き違い、受付でのクレーム・トラブルの抑止と事実確認に有効。来訪記録として残せるため、対応の振り返りや再発防止にも繋がる。受付不在時間帯の監視にも活用できる。

通用口・廊下・階段 エレベーターホール

社員・委託業者の入退館動線を記録し、無断入館や時間外の立ち入りを抑止・早期把握できる。異常時の初動判断や、警備・総務の確認負担軽減にも有効。

重要管理 エリア

機密情報・現金・資産・在庫の管理エリアで、不正や持ち出しの抑止と証拠確保に有効。入室ルールの形骸化防止や、トラブル時の原因切り分け・再発防止に活用できる。

会議室・応接室

商談・面談時のトラブル(言った／言わない、威圧行為など)を抑止し、発生時の事実確認に役立つ。備品の紛失や設備破損の状況確認にも使え、対外説明をスムーズにする。

屋外・搬入口

車上荒らし、荷物の紛失、搬入物の取り違え等を抑止・事後確認できる。夜間の侵入抑止にも有効で、外周部の死角対策として安全管理を底上げする。

執務エリア

置き引き・備品の持ち出し等を抑止し、発生時の状況確認ができる。フロア全体を遠隔で把握でき、巡回や確認連絡の手間を削減して管理部門の負担を軽減する。

屋外・搬入口ならバレット型

侵入・車上荒らし・荷物の紛失/取り違えの抑止と事後確認。夜間の状況把握にも強い。

設置する箇所を減らしたい場合は360°カメラがオススメ



型番:IB9389-EHTV-V3
スペック▶P.21

型番:IB9383-HTV
スペック▶P.23



型番:FE9389-HV
スペック▶P.22

共有スペースならドーム型

来訪者対応の行き違い・クレームを抑止し、トラブル時の事実確認や受付不在時の状況把握に有効。

防犯対策を目的に設置するなら、威圧感のあるバレット型もオススメ



型番:FD9389-EHTV-V3
スペック▶P.21



型番:FD9186-H
スペック▶P.21

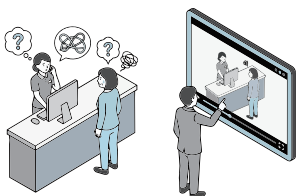


型番:IB9389-EHTV-V3
スペック▶P.21

事実確認を速くして、トラブル対応を短く AI搭載ネットワークカメラ

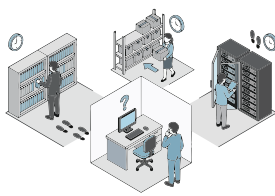
受付・来訪者対応 の行き違い

来訪時間、入館ルート、受付でのやり取りの有無を映像で確認



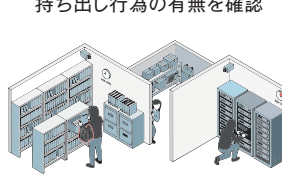
盗難・備品/PC の紛失

発生場所、持ち出しのタイミング、関係者の動線を確認



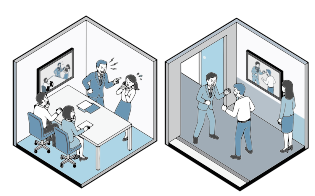
情報持ち出し・ 無断入室

書庫・倉庫・サーバールーム等への立ち入り、滞在時間、持ち出し行為の有無を確認



ハラスメント・ 口論などのトラブル

会議室・共用部での状況、当事者の動き、周囲の状況を確認



医療・介護現場 なら…

竹

来訪者の出入りや夜間の侵入、徘徊など万が一に備えて安全管理を強化したい。あわせて転倒・急変・トラブル時に確認できる記録を残し、職員負担を減らしたい



来訪者の出入りや夜間の侵入、徘徊を抑止・早期把握でき、患者・利用者の安全管理を強化



離れたフロアや共有スペースも一括で確認でき、巡回や状況確認の手間を削減し職員負担を軽減



転倒・急変・クレーム等の発生時に状況を記録として確認でき、説明・共有がスムーズに

共有スペース

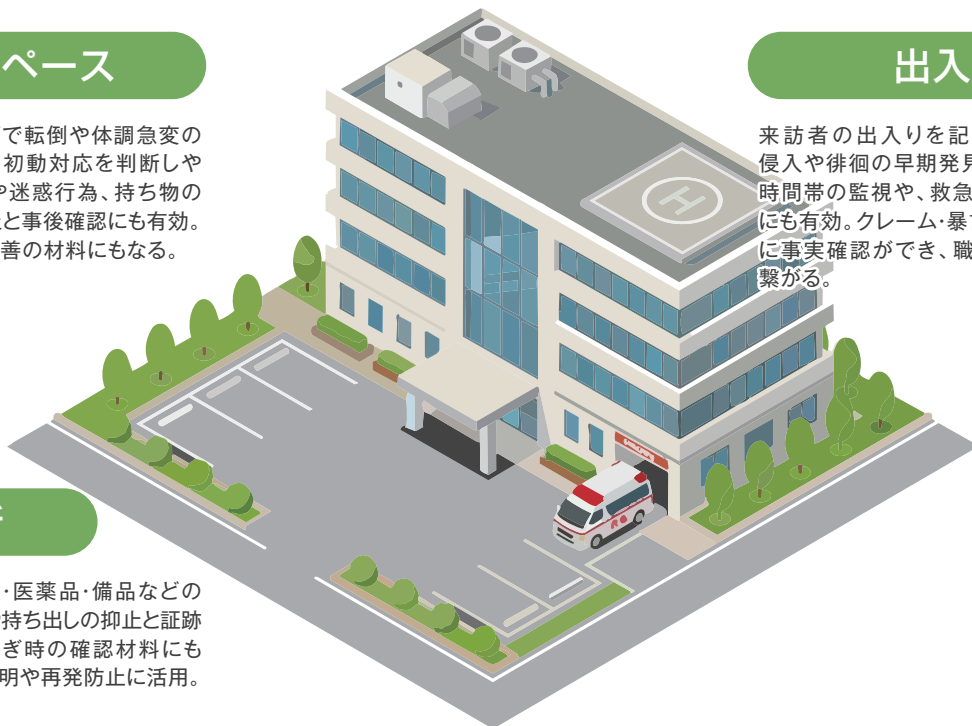
待合・廊下・食堂などで転倒や体調急変の状況確認に役立ち、初動対応を判断しやすくする。トラブルや迷惑行為、持ち物の取り違い・盗難の抑止と事後確認にも有効。混雑把握など運用改善の材料にもなる。

出入口

来訪者の出入りを記録し、夜間の無断侵入や徘徊の早期発見に活用。受付不在時間帯の監視や、救急搬送時の状況確認にも有効。クレーム・暴言などのトラブル時に事実確認ができ、職員の安全確保にも繋がる。

事務所

現金・個人情報書類・医薬品・備品などの管理エリアで、不正や持ち出しの抑止と証拠確保に有効。引き継ぎ時の確認材料にもなり、トラブル時の説明や再発防止に活用。



出入口ならバレット型

出入口の確認で徘徊防止などの安全性UP。



型番:IB9389-EHTV-V3
スペック▶P.21

型番:IB9383-HTV
スペック▶P.23

設置する箇所を減らしたい場合は360°カメラがオススメ



型番:FE9389-HV
スペック▶P.22

事務所共有スペースならドーム型

スタッフの様子を確認でき業務効率UP! 事務室から各部屋の見守ることでトラブル防止に。



型番:FD9389-EHTV-V3
スペック▶P.21

型番:FD9186-H
スペック▶P.21

防犯対策を目的に設置するなら、威圧感のあるバレット型もオススメ



型番:IB9389-EHTV-V3
スペック▶P.21

探す時間を減らして、現場対応を早く AI搭載ネットワークカメラ

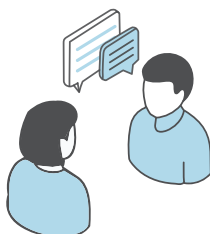
事故確認

(転倒・接触の状況把握)



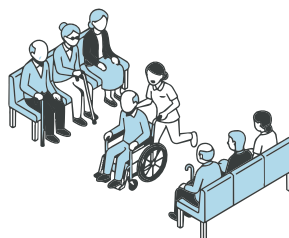
トラブル対応

(事実確認・共有)



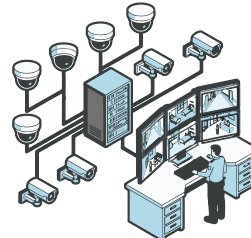
運用改善

(混雑・導線の見直し)



複数台管理

(確認・共有の手間を削減)



集合住宅 なら…

梅

不審者の侵入や共用部トラブルに備えて安全性を高め、入居者様に「安心できる環境」を伝えたい。あわせて置き配・ゴミ置場等の問題も記録で抑止したい



入居率UP

エントランスや駐輪場などの見守りで「安心できる環境」を訴求でき、内見時の印象向上や入居者満足につながる



安全性UP

不審者の侵入や共用部での迷惑行為を抑止・早期把握でき、居住者の安全管理を強化



トラブル防止

置き配の紛失、ゴミ置場のルール違反、器物破損等を記録で確認でき、事実に基づく対応と抑止に有効

エントランス

エントランス付近にカメラを設置する事で部外者の侵入監視はもちろん、住人によるルール違反や、物損行為といったトラブルへの抑止効果が期待できる。

立入禁止エリア

屋上など、通常立ち入ることができないエリアへカメラを設置することで、人の立ち入りを監視し事故防止や犯罪の抑止などに役立てることができる。

駐車場

駐車場にもカメラを盗難の抑止や駐車場内でのトラブル対応など、住人の方に安心の住環境を提供する事が可能になる。

駐輪場・ゴミ置き場

自転車の盗難や、ゴミの不法投棄などへの抑止効果が期待できる。

駐車場ならバレット型

ズーム機能で広い駐車場内でも、車種・ナンバーまでピンポイントで撮影。



型番:CNE3CBF1
スペック▶P.25



型番:CNM3CBZ1
スペック▶P.25

エレベーター・エントランスならドーム型

エントランス内には威圧感の少ないドーム型がオススメ。



型番:CNE3CDF1
スペック▶P.25



型番:CNM3CDZ1
スペック▶P.25

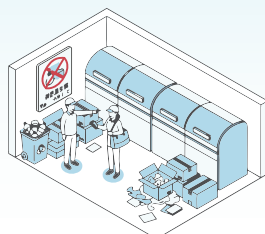
AI検索で、管理の“探す時間”を短縮



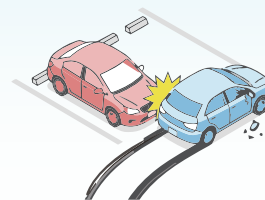
侵入・不審者の確認



置き配／ゴミ置場のトラブル



駐車場の当て逃げ・盗難



店舗

なら…



万引きや迷惑行為を抑止し、出入口・店内の安全性を高めたい。
さらにクレームやカスハラなどのトラブル時に、事実確認できる記録を残したい



出入口・店内の見守りを強化し、万引きや迷惑行為を抑止。混雑時の状況把握もしやすくなり、スタッフの安心につながる



クレームやカスハラ発生時に事実確認できる記録が残り、「言った/言わない」を防止。社内共有や警察相談もスムーズに

店内

商品の窃盗・万引きに対する抑止効果や、従業員の労務管理や接客トラブルの対応などに役立てることが可能。

出入口

人の出入りが多くなりしがちな出入口にも、カメラを設置することで犯罪への抑止効果が期待でき、安心・快適な店舗運営をサポート。

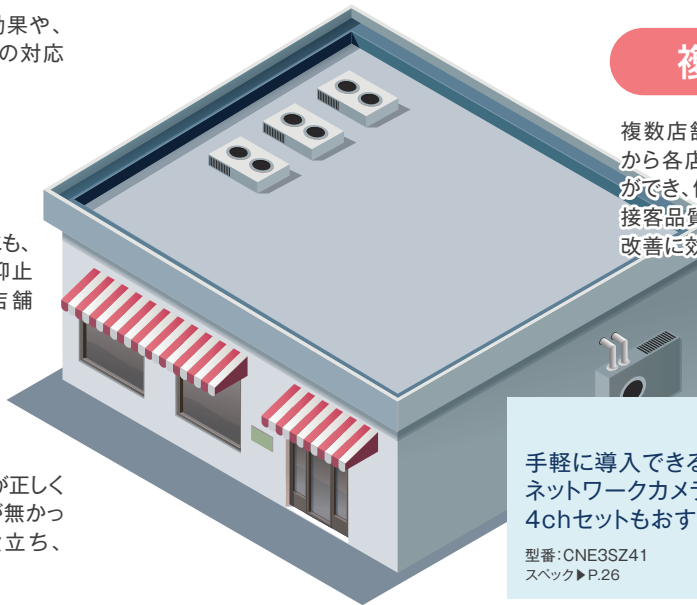
レジ

レジに設置すれば、金銭の受け渡しが正しく行われているか、接客対応に問題が無かったかといった振り返り確認にも役立ち、万が一のトラブル対応をサポート。

小売店舗ならネットワークカメラがおすすめです。
複数店舗で撮影した映像を一度にまとめて確認できます。

複数店舗へ設置

複数店舗にカメラを導入することで本部から各店舗の様子を一括で確認することができ、例えば店舗の巡回数を削減しながら接客品質の維持を両立するといった、業務改善に効果が期待できる。



手軽に導入できる
ネットワークカメラ
4chセットもおすすめです。

型番:CNE3SZ41
スペック▶P.26



出入口ならバレット型

狙った方向をしっかりと撮り、入退店の記録や不審者抑止に強い。



型番:CNE3CBF1
スペック▶P.25



型番:CNM3CBZ1
スペック▶P.25

レジ・店内ならドーム型

目立ちにくく、店内全体を自然に見守り。万引き抑止やトラブル時の状況確認に。会計時のやり取りを記録しやすく、「言った/言わない」などカスタマーハラスメント・クレーム対応の根拠に。



型番:CNE3CDF1
スペック▶P.25



型番:CNM3CDZ1
スペック▶P.25



レコーダー不要 すぐ始める店舗防犯

antenna-eye

録画機いらずで導入が簡単。小規模店舗
や短納期の設置に最適です。

antenna-eyeはレコーダーを用意せずに運用できるため、設置スペースや配線・機器管理の負担を抑えて導入できます。まずは出入口やレジなど必要な場所からスピーディに整備でき、増設やレイアウト変更にも柔軟に対応しやすい構成です。

探す時間をゼロへ AIで回る店舗監視

VORTEX BY VIVOTEK

AI検索で必要映像を素早く特定。確認・共有が早く、運用改善もスムーズです。

AI機能により、膨大な録画から目的のシーンを見つけやすく、確認作業を大幅に短縮できます。クレームやカスハラ対応時も事実確認がしやすく、複数店舗でも管理負担を抑えて標準化された運用を実現。防犯だけでなく、現場の改善サイクルを回す仕組みとして活用できます。

保育園 なら…

梅

送迎時の出入りや園内の死角が気になるため、不審者対策と子どもの安全確認を強化したい。事故やトラブルが起きた際も、状況をすぐ確認できる環境を整えたい



効率UP
複数の出入口や園庭、廊下などを職員室からまとめて確認でき、離れた場所の見守りや巡回の負担を軽減。送迎時間帯の混雑状況を把握しやすくなる



安全性UP
正門・玄関で不審者の侵入を押し止し、来園者の出入りを記録できます。万一の際も状況確認が早く、警察・保護者への説明にも役立つ



トラブル防止
ケガや接触事故、持ち物の取り違い、器物破損などの「いつ・どこで・何が起きたか」を確認でき、事実に基づいた対応が可能に。再発防止の改善にもつながる



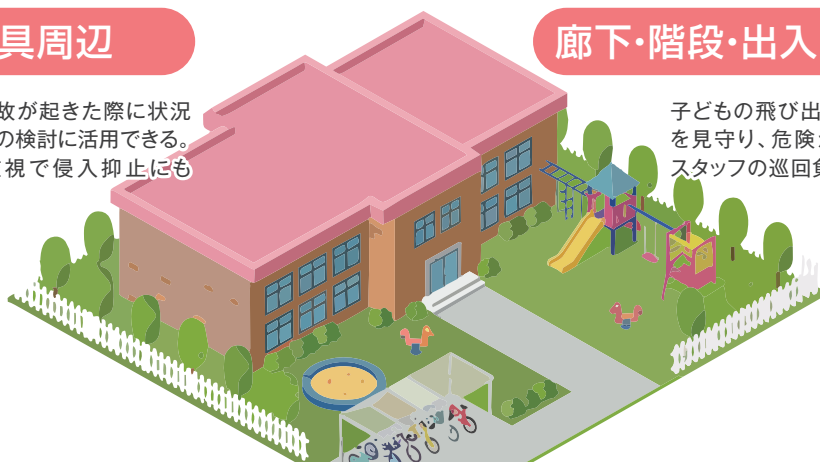
保護者対応の安心
お迎え時の行き違い、クレームなどが起きた際に、客観的な記録として説明しやすく、職員の心理的負担も軽くなる



施設管理の強化
夜間・休日の侵入やいたずら、駐車場の当て逃げなどの抑止・確認にも有効。設備トラブル時の状況確認にも使える

園庭・遊具周辺

転倒や接触などの事故が起きた際に状況を
確認でき、再発防止の検討に活用できる。
外周フェンス側の監視で侵入抑止にも
つながる。



廊下・階段・出入口につながる通路

子どもの飛び出しや迷子、すれ違い時の接触など
を見守り、危険が起きやすい動線を把握できる。
スタッフの巡回負担の軽減にもなる。

正門・玄関

送迎時の出入りを記録し、無断侵入や置き
去り・連れ去りリスクの抑止に役立つ。
来園者対応の確認、時間帯別の混雑把握
にも有効。

事務室・受付

来客対応の記録、金銭や書類の管理、クレ
ームなどトラブル時の事実確認に活用で
きる。職員の安全確保にもつながる。

駐車場・駐輪場

送迎時の接触事故や車両トラブル、いた
ずらの抑止・事後確認に有効。特に朝夕の
混雑時間帯の安全管理に役立つ。

まず“簡単に 見守りを始めたい園”へ

antenna-eye

設置・運用がシンプル／見守りをすぐ形にしやすい
まずは必要な場所から、手間をかけずに
見守りを整えたい園に合います。
日常の確認がラクで、運用が続きやすい構成です。

レコーダー不要 導入コストを抑えられる

映像はクラウドに録画されるためレコーダーは不要。
導入コストを抑えられます。レコーダーやモニターを
設置する場所も必要ありません。



いつでも・どこでも 映像が確認できる

クラウドに映像が録画されるため、
インターネット経由で映像を
確認できます。

外出先なら
スマホ!



事務所なら
パソコン!



入口+園内をまとめて録画 一括管理セット

正門・玄関・廊下・園庭など、重要ポイントを4台で
カバー。必要な時に“いつ・どこで”をすぐ確認。

こんなお悩みを解決に役立つ防犯カメラ

- ✓ 送迎時間帯、入口が混みやすい
- ✓ 廊下や園庭の状況が職員室から見えない
- ✓ ケガやトラブル時に事実確認が難しい



製品名:ネットワークカメラ4chセット
型番:CNE3SZ41
スペック▶P.26

導入レポート

地域に根差した福祉と 保育を提供している施設で ネットワークカメラが 施設内での見守りに活躍



ネットワークカメラソリューション

社会福祉法人 函館共愛会 様

函館市内で10の認定こども園を運営する社会福祉法人函館共愛会様では、園児の安全確保と保護者への説明責任強化などを目的に、エレコムグループであるDXアンテナ製のネットワークカメラを大規模に導入された。今回、その導入園のひとつである「鍛冶さくら認定こども園」を訪問し、導入の経緯や効果、今後の展望についてうかがった。

1934年(昭和9年)に起こった函館大火は、地域の3分の1が焼失するという甚大な被害をもたらした。その復興にあたり、全国から届いた義援金の一部を基に設立されたのが函館共愛会様である。同年11月には財団法人となり、被災者の支援や復興に尽力された後、1952年(昭和27年)に組織を社会福祉法人に変更された。現在は10の認定こども園と4つの老人福祉施設を運営されており、「ともに笑顔で」を理念に、地域に根差した福祉と保育の実現に取り組んでおられる。



函館の名所である五稜郭にほど近い、鍛冶さくら認定こども園

課題は園内での見守り体制。DXアンテナ製カメラを導入

函館共愛会様が運営する10の認定こども園では、外部からの侵入を防ぐため、全ての園舎にトータルなセキュリティシステムを導入されている。しかし、室内における「子どもの見守り」や「事故発生時の原因究明」については十分な仕組みがなく、人の目に委ねるしかなかったという。

「保育士が不足する中、目の届かないところで発生する事故などへの対応に、近年は保護者の方々の目も厳しくなっているという背景があります。園児たちを見守ることができる仕組みが必要だということで、市内ですでに先進的な監視カメラシステムを導入されているこども園さんに見学に行きました」と振り返るのは、函館共愛会本部の古田氏だ。そして、そのメリットを確認後、見学に行った園の工事を担当した協同電気通信に導入を依頼。同社が函館共愛会の10園への販売・工事を担当することになった。

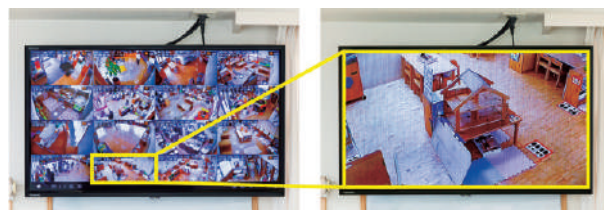


教室のコーナーの天井に設置された監視カメラ。ドーム型で目立ちにくいデザイン

機器選定のポイントは、操作のしやすさとコスト

「監視カメラの機器選定に際し、一番のポイントになったのは操作のしやすさでした。いまモニターに16台分のカメラの映像が映っていますが、見たいものをマウスでクリックするだけで全画面表示ができます。そこからカーソルを回せばズームも自在です。直感的に使えるので職員もすぐに慣れました」と古田氏。さらに、台数が多いだけにコスト面でも有利だったDXアンテナの製品が選定された。

監視カメラ16台と、ネットワークレコーダーが1台ずつ各園に配置されているが、記録された映像は約2か月保存され、何かトラブルがあった時は映像を遡って精査するという体制が整った。10園への導入となったが、電気工事会社である協同電気通信、工事部隊を持つエレコムの2社で協力して現地調査と設置工事を実施することで、工期も通常に比べ非常に短期間で終えることができた。



16分割のカメラ映像をクリックすれば、見たいカメラの映像が全画面表示。さらにそこから見たい部分をズームアップできる。200万画素の高画質カメラのため、拡大した映像もクリア

導入から1年足らずで、早くも役に立った事例も

●園児同士のトラブル対応

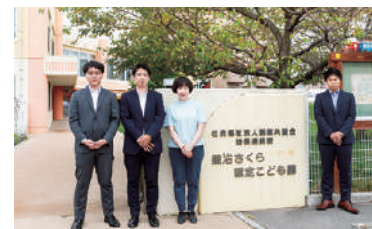
遊んでいる中で子ども同士がぶつかり、転倒した事例があった。子どもへの聞き取りだけでは不明確な部分もあったが、映像を確認することで原因が明確になり、保護者にも適切に説明できた。

●持ち物の紛失確認

持ち物に関して、「絶対に持ってきた」と主張する子どもの言葉があったが、映像を見直すと実際には持参していないことを確認。結果的に家に忘れてきたことが判明し、保護者との無用な行き違いが防げた。

●保育者の保護

「先生に叩かれた」といった訴えがあった際も、映像を確認することで潔白を証明できたという事例もあった。園児だけでなく、職員を守る仕組みにもなっている。



取材にご対応いただいた皆様

AI搭載 ネットワークカメラ

VIVOTEK

A Delta Group Company



防犯カメラにAIを入れることのメリット

AIカメラは単なる監視カメラではなく、映像解析を通じて現場の状況を自律的に判断しサービス向上に直結するツールとして幅広く実用化されています。

業務効率化

人手による映像確認や巡回業務の負担を削減

安全・セキュリティ強化

異常行動や侵入者をリアルタイムで検知

運用改善のヒント

混雑状況や来場者の傾向を映像から把握し、スタッフ配置や案内方法など運用改善の判断材料に。

データ活用

来場状況や動線などを映像で確認でき、販促施策の振り返り・改善に活用



他にもカメラの種類をご用意しています [スペッカー一覧表▶P.21~P.24](#)

カメラの機能

カメラ本体でAI映像解析

スマートVCA

主な機能

侵入検知

画面内の指定エリアに人が出入りしたら検知

顔検出

画面内の顔を検出し、監視・証拠用途に活用

ライン跨ぎ検知

設定した見えない線を横切ったら検知

持ち去り検知

事前に定義した物・資産がなくなったことを検知

徘徊検知

同じ人が何度も映ったら検知

置き去り検知

放置された物(持ち主が近くにいない物)を検知

逃走(走行)検知

走っているなど、速度が不自然な動きを検知

群衆検知

指定エリア内の人数をカウントして混雑を検知

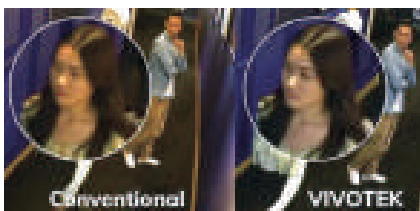
音声録音機能

※マイク対応機種のみ

音声録音があれば、映像だけでは分からない会話・怒号・物音まで証拠化でき、経緯確認が迅速。「言った／言わない」防止や従業員保護に有効。破壊音等で異常把握と初動判断が早まり、教育にも活用。告知は抑止力。

鮮明に撮影

AIがシーンを自動分析し、重要な人物画像の画質を最適化。動きによるブレや逆光、夜間の赤外線反射・外部光、照明のちらつきを抑え、見たままの色で顔の細部まで鮮明に記録。手動調整もほぼ不要です。

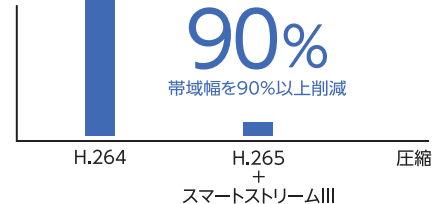


ネットワーク帯域幅・録画容量を削減

スマートストリームⅢ

独自の映像圧縮技術により高画質を維持しながらH.264と比べ90%以上の帯域幅を削除。ネットワーク使用効率を最大化します。

ビットレート



性格な人物検知で誤検知を防止

スマートモーション検知

AI画像解析技術により人物を正確かつ即座に認識、従来の検知で発生していた気の揺れや動物の動きなどによる誤検知を最小化します。

※一部製品のみ対応



※画像は全てイメージです

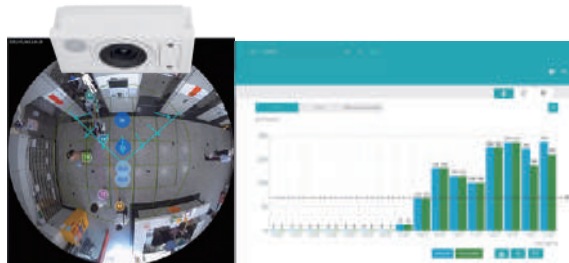


99%の高精度で人数をカウント

人数カウントカメラ

最新のAIディープラーニング人物検出を搭載し、人だけを高精度に捉えて人数をカウントできるカメラです

※PCにVSSを入れることでグラフなどで集計が可能



水平180°をカバーし屋外監視に最適

180°パノラマカメラ

1台で180°の広視野角をカバーし、ショッピングモールや駐車場、空港などの屋外大空間はもちろん、エレベーターホール・通路・出入り口の監視にも最適です。



簡単セットアップのAI監視システム

360°フィッシュアイカメラ

180°パノラマ(壁掛け)と360°サラウンド(天井取付)に対応するレンズを搭載し、1台で広範囲を死角なく撮影。魚眼映像から4分割、パノラマなどの補正映像に使い分けられ、人の導線も追やすい設計です。小売店舗やホテル、銀行など目立たせたくない屋内で効果を発揮。

※顔の細部は距離や角度で判別しにくい場合あり。



レコーダーの機能

防犯カメラ最大32台分の映像を、録画・再生できる録画機です。カメラへLANケーブル1本で通信+電源も送れるので配線がシンプル。保存用HDDを2台入れて長時間録画でき、故障に備える設定も可能。さらにAI検索(Deep Search)で必要映像を探しやすいのが特長。



+映像管理ソフト

VAST Security Station (VSS)の特徴

VIVOTEKのIPカメラ、録画機をPC/サーバーでまとめて管理する映像管理ソフト(VMS)です。ライブ映像の監視、録画映像の再生、検索、録画の取り出しまでを一つの仕組みで行えます。

特長

防犯カメラの監視とネットワーク管理を「ひとつの画面」でまとめて行えることです。VSSを使えば、PoEスイッチの接続状況、録画に必要な容量(ストレージ)、カメラの設置・追加・配置変更などを、全部まとめて一箇所ですべて操作できます。

できること

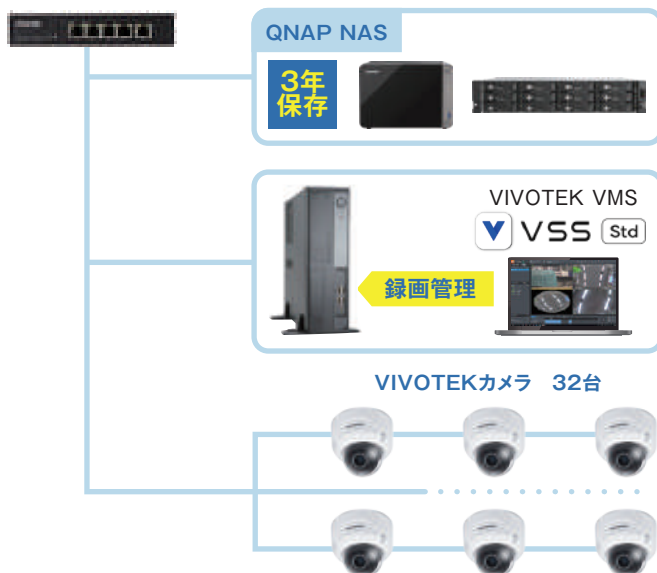
映像のリアルタイム監視や、異常時のアラート通知にも対応。さらに、AI検索(Deep Search)で必要な映像を素早く探し、見つけた映像をケースとして整理して共有・提出用に書き出す、といった運用も可能です。



カメラの映像をNASに保存

VIVOTEKの高圧縮技術とQNAPの信頼性の高い組み合わせで大容量のNASカメラの長期録画が可能です。

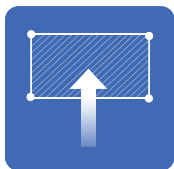
カメラ映像の保存先としてNASを利用します。品質管理や人や車両の出入記録データとして1年以上の録画データ保存を実現。



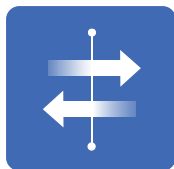
AI搭載ネットワークカメラ

様々な検知機能から通知・検索が出来る

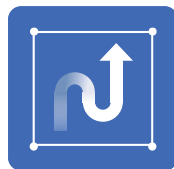
正確な人物検知に加え、高度な行動分析でユーザーの多様な監視ニーズにお応えします。



侵入検知



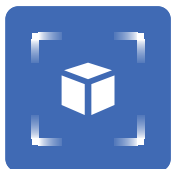
ライン跨ぎ検知



徘徊検知



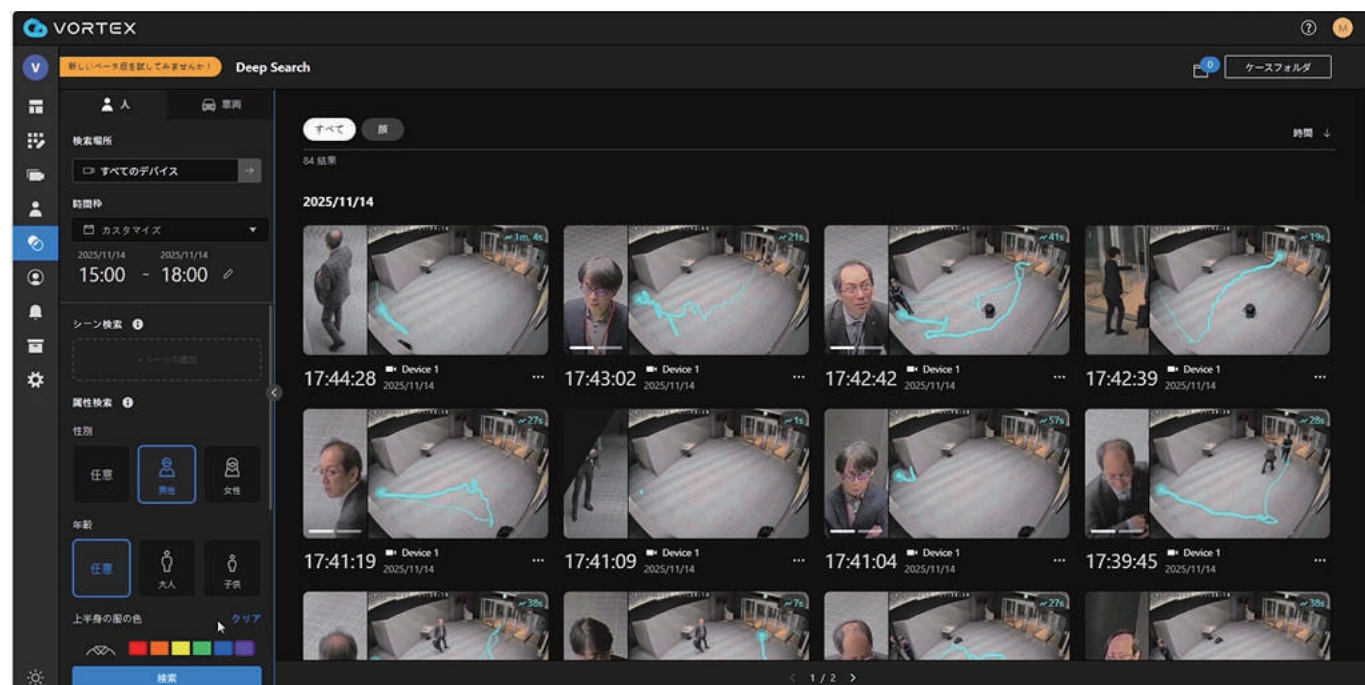
持ち去り検知



置き去り検知

AIによる「ディープサーチ」機能で簡単にデータ確認

全身や顔、歩いた経路もしっかり記録。AI「ディープサーチ」で“探す”から“見つかる”へ。膨大な映像でも迷わず確認でき、運用コストを下げます。



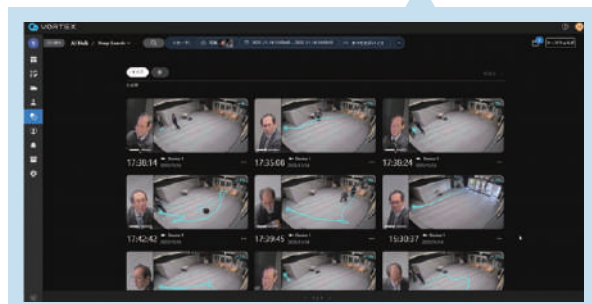
AIが「人」と「車」を自動判別

探したい対象だけを絞って検索できます。色も自動で認識するので、「赤い車」「白い服の人」など特徴から検索できます。



顔検索

同じ特徴の顔を探すことが可能。入室、退室などの証拠や不審者検索にも活用できる機能です。



※リアルタイムの顔検知に基づく認証は有償です。

ラを実際に使ってみたら？

※VIVOTEKの画面と一部異なります。



AI対応のクラウド監視プラットフォーム VORTEX BY VIVOTEK

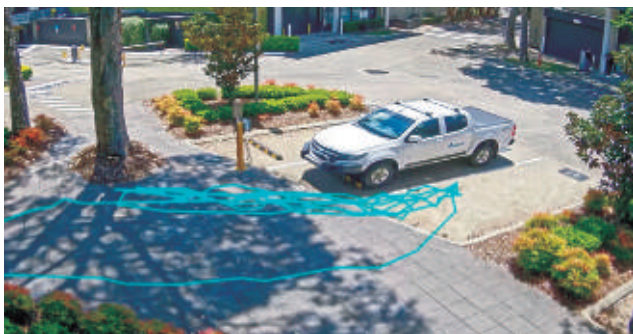
インターネット経由でモバイル端末やPCを接続し
監視映像の遠隔視聴を可能にします。

※対応機材についてはP.23~24を参照
※詳しくはP.4を参照



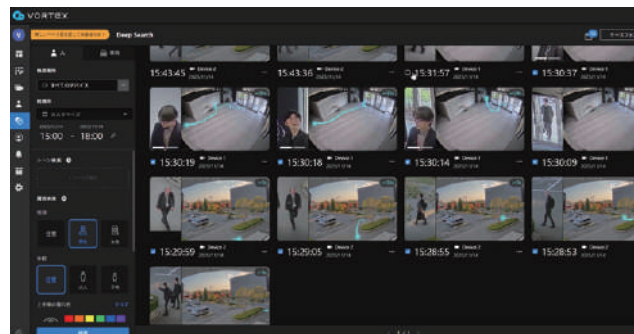
シーン検索

後からエリアやラインを設定して、そこに入り出した人・車のみを検索することが可能な機能。

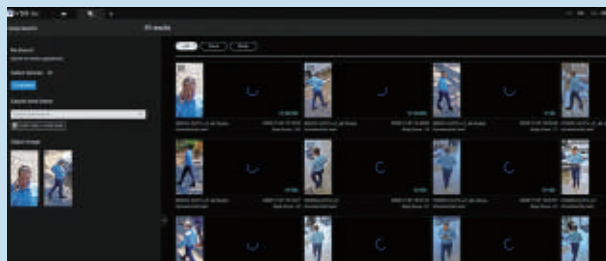


報告書作成(ケースフォルダ機能)※1

気になる映像にチェックするだけで、ワンクリックで報告書を自動作成。日時・場所・要点を整理し、共有・提出まで最短化。

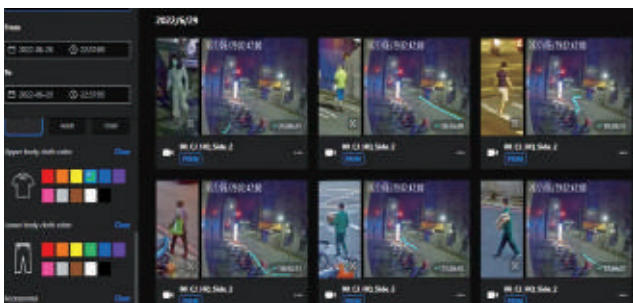


他のカメラに写った人物が候補として上がってくる



ReSearch※1

検索された人物を用いて、他のカメラで同様の人物が映っていないか確認可能な機能。



これまでスクリーンショットを貼ったりWordでまとめたりしていた報告作業も、必要な映像を選ぶだけで報告書を自動作成できるため、手作業が減って短時間で提出用に整理できます。



※1 VORTEXPro、VSSProの上位ライセンスのみに加えて録画機は非対応です。

ネットワーク カメラ

Network Camera



スタンダードなバレット・ドーム型から PTZカメラまで豊富なラインアップ。

録画方式はレコーダー・クラウドの2種類から選択可能。

全カメラPoE給電対応で繋ぐだけの簡単設定、新たな電源工事は不要。

設置場所



固定焦点ネットワークカメラ

撮影する範囲があらかじめ決まっているカメラです。
玄関や通路など、いつも同じ場所を見守りたい場合
に向いています。



型番:CNE3CBF1
スペック▶P.26



型番:CNE3CDF1
スペック▶P.26

電動可変点ネットワークカメラ

設置した後でも撮影範囲を調整できるカメラです。「もう少し広く見たい」「入口を大きく映したい」といった調整がしやすく、設置後の見え方を合わせやすいのが特長です。



型番:CNE3CBZ1
スペック▶P.26

▼カメラズーム(イメージ)



ズームオフ



ズームオン



型番:CNE3CDZ1
スペック▶P.26

PTZカメラ

パン/チルト/ズーム/機能を備え、遠隔操作により映像を確認しながらカメラを自由に動かせるため、広範囲にセキュリティ対策が可能な屋外用PTZカメラ。



型番:CNE3CPZH1
スペック▶P.25



※画像はイメージです。

ソリューション

A-搭載ネットワークカメラ

ネットワークカメラ

保守サービス

スペック

▼カメラズーム(イメージ)



ズームオフ



ズームオン

■ネットワークカメラの機能について

マイク内蔵

カメラにマイクを内蔵。收音器などを外部設置する必要はありません。

対応機種：CNE3CBF1、CNE3CDF1、
CNE3CBZ1、CNE3CDZ1、
CNE3CPZ1、CNE3CPZH1、
CNE3SZ41



機能紹介動画はこちら！

ズーム 電動ズーム

カメラ設置後も遠隔操作で映像を確認しながらズームでの調整が可能です。

※PTIはできません。

対応機種：CNE3CBF1、CNE3CDF1、
CNE3CBZ1、CNE3CDZ1

IR 赤外線対応(デイナイトモード)

薄暗い環境でも、カラー撮影できる低照度対応です。夜間や暗い場所でも目に見えない赤外線ライトで被写体をクリアに撮影できます。



スピーカー内蔵

カメラにスピーカーを内蔵。アンプなどを外部設置する必要はありません。

対応機種：CNE3CPZ1、CNE3CPZH1

WDR WDR(ワイドダイナミックレンジ)

WDR(ワイドダイナミックレンジ)は、逆光など画面の明暗差がある場所でもはっきりと映すことが可能です。

IP67 防水/防塵(IP67)

水を中に入れられないしっかりした作りをしているので、屋外使用でも問題ありません。

(保護等級IP67) ※CNE3CPZ1は対象外です。

プライバシーマスク

映してはいけない部分や、録画してはいけない部分をマスク処理。

遠隔監視

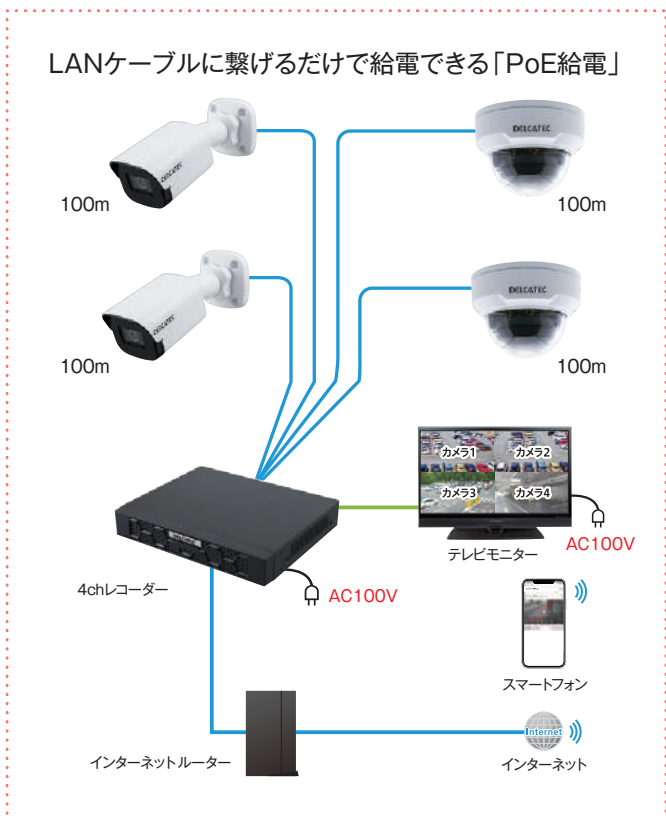
専用アプリを使えば、レコーダーを接続せずにカメラの映像を確認でき、外出先などの離れた場所からでも視聴可能です。

レコーダー

複数台のカメラを一括管理

ネットワーク(LAN)につないだIP防犯カメラの映像をまとめて録画・保存・再生する装置です。複数台のカメラを一括管理でき、日時検索、映像の書き出し、遠隔での確認にも対応。録画用HDDを内蔵／増設して長期保存できます。

レコーダーを使用した場合



型番:CNE3R4□3
スペック▶P.26



型番:CNE3R8□2
スペック▶P.26

マルチウィンドウ

カメラの設置台数に応じてさまざまな分割パターンでの表示・再生。

実際の画面



※レコーダーの機種によっては分割数が決まっています

LANケーブル HDMIケーブル

ネットワークレコーダーの機能について

「ケーブルを繋げば映る」PoE給電

4ch、8chレコーダーもPoE給電できて設置、設定が簡単。ネットワークカメラも自動登録が可能。

動画圧縮規格「H.265+」対応

低いビットレートでも、高い画質を実現できるH.265+に対応し、従来のH.264に比べ同等画質で約4倍の長時間録画が可能です。

動体検知

常時録画の他に、映像に動きがあった場合に、自動で録画を開始。

HDD 監視カメラ専用HDDを採用

安定した常時録画に最適な「監視専用ストレージ」採用。

遠隔監視・操作

外出先などの離れた場所からでもカメラ映像の確認と、一部操作も可能。

スケジュール録画

曜日や時間帯ごとに、録画する時間を指定し、録画時間を調整可能。

USBバックアップ

USBポートを前面と背面に搭載し、USBメモリへ映像の書き出し可能。



録画日数 200万画素(1920×1080)、フレームレート15fpsの場合

圧縮形式 [H.264]	HDD容量			
	2TB	4TB	6TB	8TB
1台	88日	176日	264日	353日
4台	22日	44日	66日	88日

圧縮形式 [H.265]	HDD容量			
	2TB	4TB	6TB	8TB
1台	176日	356日	529日	706日
4台	44日	88日	132日	176日

圧縮形式 [H.265+]	HDD容量			
	2TB	4TB	6TB	8TB
1台	353日	706日	1059日	1412日
4台	88日	176日	264日	356日

お客様の環境に合わせてお選びいただける保守サービスをご用意しています。通常の製品同様に当社販売代理店より保守パックをご購入いただき、登録書を提出していただくことで、保守サービス開始になります。

※卓上みまもるカメラ・ウェアラブル対応Webカメラ・ワイヤレスカメラ・ワイヤレス対応ネットワークカメラ・どこでもウォッチカメラに保守メニューはございません。

デリバリー&保証延長サービスとは？

すぐに代替機がほしい方は

デリバリー保守

(先出しセンドバック保守)

常時安心 購入後すぐ保守契約可能
代替機など費用は無料

障害時にお客様のご指定場所に代替機をお届けします。お客様にて交換後、不具合のある機器を送り返していただきます。代替機の設置と故障品の取り外しはお客様でお願いいたします。

万が一故障した時の手順

1. 故障が発生したら、ロジテックINASの保守専用窓口にご連絡ください。
2. 受付後、代替機を発送いたします。代替機の取り付けと故障品の取り外しはお客様でお願いいたします。
3. 製品の交換作業後、故障品をロジテックINASへご返送ください。

※注) デリバリー保守の当日発送は16時受付までとなります。

少し時間に余裕がある方は

保証延長

延長保証 標準無償保証期間以降が対象
修理費用などは無料

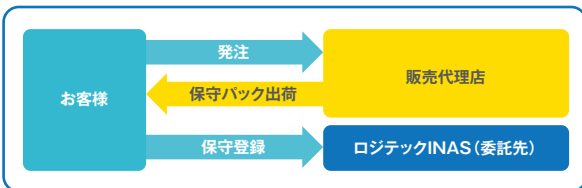
標準無償保証期間の延長サービス。故障した機器を送付いただき、修理完了品または、代替機を、お客様指定の場所までお届けします。代替機の設置と故障品の取り外しはお客様でお願いいたします。

万が一故障した時の手順

1. 故障が発生したら、ロジテックINASの保守専用窓口にご連絡ください。
2. 受付後、お客様にて故障品を発送していただきます。
3. 修理後、お客様にご返却いたします。

保守サービスメニュー

保守対象 製品カテゴリ	対象型番			
ネットワークカメラ	CNE3CBF1	CNE3CDF1	CNE3CBZ1	CNE3CDZ1
PTZカメラ		CNE3CPZ1	CNE3CPZH1	
ネットワークレコーダー	CNE3R443	CNE3R463	CNE3R842	CNE3R882



すぐに代替機がほしい方は

デリバリー保守

型番	製品概要	標準価格
CES-3C-DS-001	デリバリー保守/1年	¥17,600 (税抜価格¥16,000)
CES-3C-DS-002	デリバリー保守/2年	¥20,900 (税抜価格¥19,000)
CES-3C-DS-003	デリバリー保守/3年	¥26,400 (税抜価格¥24,000)
CES-3C-DS-004	デリバリー保守/4年	¥35,200 (税抜価格¥32,000)
CES-3C-DS-005	デリバリー保守/5年	¥45,100 (税抜価格¥41,000)
CES-3C-DS-006	デリバリー保守/6年	¥58,300 (税抜価格¥53,000)

少し時間に余裕がある方は

保証延長

型番	製品概要	標準価格
CES-3C-SS-001A	延長保証サービス/カメラ用/延長1年	¥11,000 (税抜価格¥10,000)
CES-3C-SS-002A	延長保証サービス/カメラ用/延長2年	¥17,600 (税抜価格¥16,000)
CES-3C-SS-003A	延長保証サービス/カメラ用/延長3年	¥25,300 (税抜価格¥23,000)
CES-3R-SS-001A	延長保証サービス/レコーダー用/延長1年	¥37,400 (税抜価格¥34,000)
CES-3R-SS-002A	延長保証サービス/レコーダー用/延長2年	¥50,600 (税抜価格¥46,000)
CES-3R-SS-003A	延長保証サービス/レコーダー用/延長3年	¥74,800 (税抜価格¥68,000)

VIVOTEK製品 保守サービスメニュー

すぐに代替機がほしい方は

デリバリー保守

デリバリー(先出しセンドバック)保守サービスメニュー

お客様に安心のご利用プランをご用意しております。※こちらは一例です。詳しくはお問い合わせください。

ご購入時より	FD9369	IB9369	IB9368-HT	FE9380-HV
5年間	AS5FD9369 ¥5,940(税抜価格¥5,400)	AS5IB9369 ¥5,940(税抜価格¥5,400)	AS5IB9383-HTV ¥18,040(税抜価格¥16,400)	AS5FE9380-HV ¥24,200(税抜価格¥22,000)

```

            graph LR
                Customer[お客様] -- 発注 --> Sales[販売代理店]
                Sales -- 保守登録 --> Logitech[ロジテックINAS(委託先)]
                Sales -- 保守パック出荷 --> Customer
            
```

少し時間に余裕がある方は

保証延長

センドバック延長保守サービスメニュー


お客様に安心のご利用プランをご用意しております。※こちらは一例です。詳しくはお問い合わせください。







ご購入時より	FD9369	IB9369
2年延長 (5年保証)	W5FD9369 ¥2,420(税抜価格¥2,200)	W5IB9369 ¥2,420(税抜価格¥2,200)

```

            graph LR
                Customer[お客様] -- 発注 --> Sales[販売代理店]
                Sales -- 保守登録 --> Logitech[ロジテックINAS(委託先)]
                Sales -- 保守パック出荷 --> Customer
            
```

製品ご購入後、2ヵ月以内の契約が必要です。延長契約は契約中保守サービスの期間満了日の前日(※)までに契約を完了することとし、期間満了日を過ぎてからの延長契約は行えないものとします。
※期間満了日の前日が土日祝日、またはロジテックINASの場合はその前の営業日とします。



製品名	2MP 固定ドームカメラ	5MP 固定ドームカメラ(屋内)	5MP電動可変焦点 ドームカメラ(AI)	5MP電動可変焦点ドームカメラ (AI-DeepSearch)	2MP 固定パレットカメラ
型番	FD9369	FD9186-H	FD9380-HTV-V2	FD9389-EHTV-V3	IB9369
製品画像					
有効画素数	最大200万画素 (1920×1080)	最大500万画素 (2880×1616)	最大500万画素 (2880×1616)	最大500万画素 (2560×1920)	最大200万画素 (1920×1080)
画角(°)	水平:116 垂直:65	水平:111 垂直:59	水平:111~32.2 垂直:57~18	水平:95.4~28.7 垂直:68.8~21.5	水平:118 垂直:65
内蔵スピーカー/マイク	- / ○	- / ○	- / ○	- / ○	- / -
接点(アラーム) 入力/出力	- / -	- / -	○ / ○	- / -	- / -
光学ズーム	-	-	最大5倍ズーム	最大4.3倍ズーム	-
屋外対応	○	-	○	○	○
スマート モーション検知	人検知 ○ 車両検知 ○ 侵入検知 - 徘徊検知 - ライン 跨ぎ検知 -	人検知 ○ 車両検知 ○ 侵入検知 ○ 徘徊検知 ○ ライン 跨ぎ検知 ○	人検知 ○ 車両検知 ○ 侵入検知 ○ 徘徊検知 ○ ライン 跨ぎ検知 ○	人検知 ○ 車両検知 ○ 侵入検知 ○ 徘徊検知 ○ ライン 跨ぎ検知 ○	人検知 ○ 車両検知 ○ 侵入検知 - 徘徊検知 - ライン 跨ぎ検知 -
Smart VCA	顔検知 - 置き去り検知 - 持ち去り検知 - 群衆検知 -	顔検知 - 置き去り検知 - 持ち去り検知 - 群衆検知 -	顔検知 - 置き去り検知 - 持ち去り検知 - 群衆検知 -	顔検知 ○ 置き去り検知 ○ 持ち去り検知 ○ 群衆検知 ○	顔検知 - 置き去り検知 - 持ち去り検知 - 群衆検知 -
Deep Search	人車両検知、経路抽出 - 属性、顔抽出 - 人数カウント*3 -	人車両検知、経路抽出 - 属性、顔抽出 - 人数カウント*3 -	人車両検知、経路抽出 - 属性、顔抽出 - 人数カウント*3 -	人車両検知、経路抽出 ○ 属性、顔抽出 ○ 人数カウント*3 -	人車両検知、経路抽出 - 属性、顔抽出 - 人数カウント*3 -
クラウド対応(VORTEX)	-	-	-	-	-
詳細スペック					
撮像素子	1/3.1" プログレッシブCMOS	1/2.7" プログレッシブCMOS	1/2.7" プログレッシブCMOS	1/2.8" プログレッシブCMOS	1/3.1" プログレッシブCMOS
レンズ	固定焦点	固定焦点	電動バリアフォーカル リモートフォーカス	電動バリアフォーカル リモートフォーカス	固定焦点
焦点距離(mm)	f = 2.8	f = 2.8	f = 2.7 ~ 13.5	f = 2.8 ~ 12	f = 2.8
絞り	F2.0	F1.6	F1.6 ~ F3.1	F1.6 ~ F3.3	F2.0
インターフェース	内蔵マイク 10Base-T/100Base-TX イーサネット(RJ-45)※1	内蔵マイク 10Base-T/100Base-TX イーサネット(RJ-45)※1	内蔵マイク 音声ライン入出力 接点(アラーム)入出力 10Base-T/100Base-TX イーサネット(RJ-45)※1	内蔵マイク 10Base-T/100Base-TX イーサネット(RJ-45)※1	10Base-T/ 100Base-TX イーサネット (RJ-45)※1
信号方式	IP	IP	IP	IP	IP
シャッタースピード(秒)	1/5 ~ 1/32,000	1/5 ~ 1/32,000	1/5 ~ 1/32,000	1/5 ~ 1/32,000	1/5 ~ 1/32,000
最低被写体照度(Lux)	カラー:0.08(F2.0) モノクロ:0.005(F2.0) 赤外線照明ON時:0	カラー:0.055(F1.6) モノクロ:0.005(F1.6) 赤外線照明ON時:0	カラー:0.04(F1.6) モノクロ:0.005(F1.6) 赤外線照明ON時:0	カラー:0.04(F1.6) モノクロ:0.005(F1.6) 赤外線照明ON時:0	カラー:0.08(F2.0) モノクロ:0.005(F2.0) 赤外線照明ON時:0
Day/Night	あり	あり	あり	あり	あり
IR照明/照射距離(m)	赤外線照明 最大30	赤外線照明 最大30	赤外線照明 最大30	赤外線照明 最大30	赤外線照明 最大30
WDR	WDR Enhanced	WDR Pro	WDR Pro	WDR Pro	WDR Enhanced
フレームレート(fps)	30	30	30	40	30
動作温湿度範囲(°C/%)	温度:-30~+55 湿度:95(結露なきこと)	温度:-10~+50 湿度:90(結露なきこと)	温度:-30~+60、 湿度:90(結露なきこと)	温度:-35~+60 湿度:98(結露なきこと)	温度:-30~+55 湿度:95(結露なきこと)
防塵/防水性能[保護等級]	IP66	-	IP66、IP67	IP66	IP66
PoE/電源(V)	IEEE 802.3af PoE Class 0 DC 12	IEEE 802.3af PoE Class 3 DC 12	IEEE 802.3af PoE Class 3 DC 12	IEEE 802.3af PoE Class 3	IEEE 802.3af PoE Class 0 DC 12
消費電力(W)	PoE:最大6 DC 12V:最大5.1	PoE:最大6.9 DC 12V:最大6.5	PoE:最大7.77 DC 12V:最大7.44	PoE:最大12.4	PoE:最大6 DC 12V:最大5.1
寸法(高さ×幅×奥行mm)	φ110×85	φ91×63	φ134×103.8	φ134×116	φ91.1×181.5
質量(kg)	約0.465	約0.156	約0.758	約0.99	約0.671



5MP電動可変焦点 パレットカメラ(AI)	5MP電動可変焦点パレットカメラ (AI-DeepSearch)	5MP全方位カメラ	12MP全方位カメラ (AI-DeepSearch)	5MPパノラマカメラ (AI-DeepSearch)	人数カウントカメラ(防水防塵対応)
IB9380-HTV-V2	IB9389-EHTV-V3	FE9380-HV	FE9391-EHV-V2F1	CC9381-HV-V2	SC9133-RTL
					
最大500万画素 (2880×1616)	最大500万画素 (2560×1920)	最大500万画素 (1920×1920)	最大1200万画素 (2816×2816)	最大500万画素 (2560×1920)	最大300万画素 (1792×1792)
水平:111.0~32.2 垂直:57.0~18.0	水平:95.4~28.7 垂直:68.8~21.5	水平:180 垂直:180	水平:180 垂直:180	水平:180 垂直:120	水平:140 垂直:140
- / ○	- / ○	- / ○	- / ○	- / ○	- / ○
○ / ○	○ / ○	- / -	- / -	- / -	- / -
最大5倍ズーム	最大4.3倍ズーム	-	-	-	-
○	○	○	○	○	○
○	○	-	○	○	-
○	○	-	○	○	-
○	○	-	○	○	-
○	○	-	○	○	-
-	○	-	-	○	-
-	○	-	○	○	-
-	○	-	○	○	-
-	○	-	○	○	-
-	○	-	○	○	-
-	-	-	-	-	○ ※3
-	-	-	-	-	-
1/2.7" プログレッシブCMOS	1/2.8" プログレッシブCMOS	1/2.7" プログレッシブCMOS	1/2.3" プログレッシブCMOS	1/2.8" プログレッシブCMOS	1/2.8" プログレッシブCMOS
電動バリフォーカル リモートフォーカス	電動バリフォーカル リモートフォーカス	固定焦点	固定焦点	固定焦点	固定焦点
f = 2.7 ~ 13.5	f = 2.8 ~ 12	f = 1.16	f = 1.18	f = 1.47	F2.7
F1.6 ~ F3.1	F1.6 ~ F3.3	F2.25	F2.18	F2.7	f = 1.47
内蔵マイク 音声ライン入出力 接点(アラーム)入出力 10Base-T/100Base-TX イーサネット(RJ-45) ※1	内蔵マイク 10Base-T/100Base-TX イーサネット(RJ-45) ※1	内蔵マイク 10Base-T/100Base-TX イーサネット(RJ-45) ※1	内蔵マイク 音声ライン入出力 ※2 10Base-T/100Base-TX イーサネット(RJ-45) ※1	内蔵マイク 10Base-T/100Base-TX イーサネット(RJ-45) ※1	内蔵マイク 10Base-T/100Base-TX イーサネット (M12、コネクタメス、4ピン) ※1
IP	IP	IP	IP	IP	IP
1/5 ~ 1/32,000	1/5 ~ 1/32,000	1/5 ~ 1/32,000	1/5 ~ 1/32,000	1/5 ~ 1/32,000	1/60 ~ 1/32,000
カラー:0.04 (F1.6) モノクロ:0.005 (F1.6) 赤外線照明ON時:0	カラー:0.04 (F1.6) モノクロ:0.005 (F1.6) 赤外線照明ON時:0	カラー:0.05 (F2.25) モノクロ:0.005 (F2.25) 赤外線照明ON時:0	カラー:0.1 (F2.18) モノクロ:0.005 (F2.18) 赤外線照明ON時:0	カラー:0.08 (F2.7) モノクロ:0.005 (F2.7) 赤外線照明ON時:0	ウォームライトON時:0
あり	あり	あり	あり	あり	あり
赤外線照明 最大30	赤外線照明 最大30	赤外線照明 最大10	赤外線照明 最大20	赤外線照明 最大20	ウォームライト
WDR Pro	WDR Pro	WDR Pro	WDR Pro	WDR Pro	WDR Pro
30	40	30 (WDRオフ) 24 (WDRオン)	30 (WDRオフ) 20 (WDRオン)	30	30
温度:-30~+60 湿度:90 (結露なきこと)	温度:-35~+60 湿度:98 (結露なきこと)	温度:-30~+60 湿度:90	温度:-40~+55 湿度:90 (結露なきこと)	温度:-30~+60 湿度:90 (結露なきこと)	温度:-30~+60 湿度:90
IP66、IP67	IP66、IP67	IP66	IP66	IP66	IP66
IEEE 802.3af PoE Class 3 DC 12	IEEE 802.3af PoE Class 3	IEEE 802.3af PoE Class 0	IEEE 802.3af PoE Class 4	IEEE 802.3af PoE Class 0	IEEE 802.3af PoE Class 3 DC 9 ~ 48
PoE:最大7.77 DC 12V:最大7.44	PoE:最大12.4	PoE:最大12	PoE:最大22.8	PoE:最大10.26	PoE:最大12.5 DC:最大13.3
φ91.0×195	φ92×258.5	φ150×68.2	φ150×68.4	160×72×60	140×76×42
約0.757	約1.04	約0.695	約0.701	約0.492	約0.492

※1 3P/ETL規格に準拠した標準CAT5eおよびCAT6ケーブルの利用を推奨。 ※2 オプションのケーブルが別途必要となります。 ※3 VSSでの運用が必要になります。(NVR上では利用できません)

	クラウド	クラウド	クラウド	クラウド	クラウド	クラウド
製品名	2MP クラウドドーム型 IPカメラ (1年ライセンス付属)	AI 5MP クラウドドーム型 IPカメラ (1年ライセンス付属)	AI 5MP クラウドドーム型 IPカメラ (1年ライセンス付属)	2MP クラウドバレット型 IPカメラ (1年ライセンス付属)	5MP クラウドバレット型 IPカメラ (1年ライセンス付属)	AI 5MP クラウドバレット型 IPカメラ (1年ライセンス付属)
型番	FD639-1Y	FD833-HV-1Y	IT833-HVW-1Y	IB639-1Y	IB833-HV-1Y	IB839-EHTV-V2-1Y
製品画像						
有効画素数	最大200万画素 HD:1920×1080 SD:1280×720	最大500万画素 HD:2560×1920 SD:1280×960	最大500万画素 HD:2560×1920 SD:1280×960	最大200万画素 HD:1920×1080 SD:1280×720	最大500万画素 HD:2560×1920 SD:1280×960	最大500万画素 HD:2560×1920 SD:1280×960
画角(°)	水平:116 垂直:65	水平:103.4 垂直:75.3	水平:103.4 垂直:75.3	水平:116 垂直:65	水平:79.6 垂直:57.8	水平:95.4 ~ 28.7 垂直:68.8 ~ 21.5
内蔵スピーカー/マイク	— / ○	— / —	— / ○	— / —	— / ○	— / ○
接点(アラーム) 入力/出力	— / —	— / —	— / —	— / —	— / —	○ / ○
光学ズーム	—	—	—	—	—	最大4.3倍ズーム
屋外対応	○	○	○	○	○	○
スマート モーション検知	人検知 — 車両検知 — 侵入検知 ○ 徘徊検知 ○ ライン跨ぎ検知 ○	— — ○ ○ ○	— — ○ ○ ○	— — ○ ○ ○	— — ○ ○ ○	— — ○ ○ ○
Smart VCA	顔検知 — 置き去り検知 ○ 持ち去り検知 ○ 群衆検知 —	— ○ ○ —	— ○ ○ —	— ○ ○ —	— ○ ○ —	— ○ ○ —
Deep Search	人車両検知、経路抽出 — 属性、顔抽出 — 人数カウント※3 — クラウド対応(VORTEX) ○	○ ○ — ○	○ ○ — ○	— — — ○	○ ○ — ○	○ ○ — ○
詳細スペック						
撮像素子	1/3.1"プログレッシブ CMOS	1/2.8"プログレッシブ CMOS	1/2.8"プログレッシブ CMOS	1/3.1"プログレッシブ CMOS	1/2.8"プログレッシブ CMOS	1/2.8"プログレッシブ CMOS
レンズ	固定焦点	固定焦点	固定焦点	固定焦点	固定焦点	電動バリアフォーカル リモートフォーカス
焦点距離(mm)	f = 2.8	f = 2.8	f = 2.8	f = 2.8	f = 3.6	f = 2.8 ~ 12
絞り	F2.0	F2.0	F2.0	F2.0	F2.0	F1.6 ~ F3.3
インターフェース	内蔵マイク 10Base-T/ 100Base-TX イーサネット (RJ-45)※1	10Base-T/ 100Base-TX Ethernet※1	内蔵マイク 10Base-T/ 100Base-TX イーサネット (RJ-45)※1	10Base-T/ 100Base-TX イーサネット (RJ-45)※1	内蔵マイク 10Base-T/ 100Base-TX イーサネット (RJ-45)※1	内蔵マイク 音声ライン入出力 接点(アラーム)入出力 10Base-T/100Base-TX Ethernet(RJ-45)※1
信号方式	IP	IP	IP	IP	IP	IP
シャッタースピード(秒)	1/5~1/32,000	1/5~1/32,000	1/5~1/32,000	1/5~1/32,000	1/5~1/32,000	1/5~1/32,000
最低被写体照度(Lux)	カラー:0.08(F2.0) モノクロ:0.005 (F2.0) 赤外線照明ON時:0	カラー:0.055(F2.0) モノクロ:0.005 (F2.0) 赤外線照明ON時:0	カラー:0.055(F2.0) モノクロ:0.005 (F2.0) 赤外線照明ON時:0	カラー:0.08(F2.0) モノクロ:0.005 (F2.0) 赤外線照明ON時:0	カラー:0.055(F2.0) モノクロ:0.005 (F2.0) 赤外線照明ON時:0	カラー:0.04(F1.6) モノクロ:0.005 (F1.6) 赤外線照明ON時:0
Day/Night	あり	あり	あり	あり	あり	あり
IR照明/照射距離(m)	赤外線照明 最大30	赤外線照明 最大30	赤外線照明 最大30 ウォームライト	赤外線照明 最大30	赤外線照明 最大30	赤外線照明 最大40
WDR	WDR Enhanced	WDR Pro	WDR Pro	WDR Enhanced	WDR Pro	WDR Pro
フレームレート(fps)	15	15	15	15	15	15
動作温湿度範囲(°C/%)	温度:-30~+55 湿度:95(結露なきこと)	温度:-30~+55 湿度:90(結露なきこと)	温度:-30~+50、 湿度:90(結露なきこと)	温度:-30~+55、 湿度:95(結露なきこと)	温度:-30~+55、 湿度:90(結露なきこと)	温度:-35~+60、 湿度:98(結露なきこと)
防塵/防水性能[保護等級]	IP66	IP66	IP66	IP66	IP66	IP66、IP67
PoE/電源(V)	IEEE 802.3af PoE Class 0 DC 12	IEEE 802.3af PoE Class 3	IEEE 802.3af PoE Class 3	IEEE 802.3af PoE Class 0 DC 12	IEEE 802.3af PoE Class 3	IEEE 802.3af PoE Class 3
消費電力(W)	PoE:最大6.49 DC 12V:最大5.1	PoE:最大8.5	PoE:最大10.7	PoE:最大6.49 DC 12V:最大5.1	PoE:最大10.6	PoE:最大12.4
寸法(高さ×幅×奥行mm)	φ110×85	φ117.2×89.6	φ120×95	φ91.1×181.5	φ91.0×226.6	φ92×258.5
質量(kg)	約0.465	約0.55	約0.73	約0.671	約0.925	約1.04

※1 3P/ETL規格に準拠した標準CAT5eおよびCAT6ケーブルの利用を推奨。 ※2 オプションのケーブルが別途必要となります。 ※3 VSSでの運用が必要になります。(NVR上では利用できません)

クラウド	クラウド
AI 12MP クラウド全方位カメラ (1年ライセンス付属)	AI 5MP クラウドパノラマ型 IPカメラ (1年ライセンス付属)
FE931-EHV-F1-1Y	CC831-HV-1Y
	
最大1200万画素 HD:2816×2816 SD:1024×1024	最大500万画素 HD:2560×1920 SD:1280×960
水平:180 垂直:180	水平:180 垂直:120
- / ○	- / ○
- / -	- / -
-	-
○	○
-	-
-	-
○	○
○	○
○	○
-	-
○	○
○	○
-	-
○	○
1/2.3"プログレッシブ CMOS	1/2.8"プログレッシブ CMOS
固定焦点	固定焦点
f = 1.18	f = 1.47
F2.18	F2.7
内蔵マイク 10Base-T/ 100Base-TX イーサネット (RJ-45)※1	内蔵マイク 10Base-T/ 100Base-TX イーサネット (RJ-45)※1
IP	IP
1/5~1/32,000	1/5~1/32,000
カラー:0.1 (F2.18) モノクロ:0.005 (F2.18) 赤外線照明ON時:0	カラー:0.08 (F2.7) モノクロ:0.005 (F2.7) 赤外線照明ON時:0
あり	あり
赤外線照明 最大20	赤外線照明 最大20
WDR Pro	WDR Pro
15	15
温度:-40~+55、 湿度:90(結露なきこと)	温度:-30~+60 湿度:98(結露なきこと)
IP66	IP66
IEEE 802.3at PoE Class 4	IEEE 802.3af PoE Class 0
PoE:最大22.8	PoE:最大10.26
φ150×68.2 約0.701	160×72×60 約0.492




製品名	16ch NVR Seagate Skyhawk 8TB	16ch NVR Seagate Skyhawk 8TB×2(16TB)	32ch NVR Seagate Skyhawk AI 6TB×4(24TB)	32ch NVR Seagate Skyhawk AI 8TB×4(32TB)
型番	ND9426P1SV80	ND9426P2SV80	ND9542P4SV60	ND9542P4SV80
製品画像				
接続台数	最大16台		最大32台	
圧縮方式※1	H.265、H.264		H.265、H.264	
HDD	8TB	16TB	24TB	32TB
詳細スペック				
映像フォーマット※2	3840×2160@120fps、 1920×1080@480fps		3840×2160@90fps、 1920×1080@360fps	
映像	入力	802.3at/af準拠 PoEポート×16		802.3at/af準拠 PoEポート×16
	出力	2 (HDMI×1、VGA×1)		2 (HDMI×1、VGA×1)
音声	入力	3.5mmフォンジャック×1		3.5mmフォンジャック×1
	出力	3.5mmフォンジャック×1		3.5mmフォンジャック×1
I/F	USB	前面:USB3.0×1 / 背面:USB2.0×2		前面:USB2.0×2、 背面:USB3.0×1
	LAN	RJ-45 (10/100/ 1000Mbps Ethernet)×2		RJ-45 (10/100/ 1000Mbps Ethernet)×2
アラーム	アラーム入力 (ch)	4		16
	アラーム出力 (ch)	1		8
電源入力	100-240VAC、50/60Hz		100-240VAC、50/60Hz	
ライブ	表示解像度	3840×2160 / 1920×1080 / 1280×720		3840×2160 / 1920×1080 / 1280×720
	画面分割数	1、4、9、16、カスタム		1、4、9、16、32、カスタム
録画解像度	最大7680×2560		最大7680×2560	
Backupデバイス	USBメモリー		USBメモリー	
機能	USBメモリー		USBメモリー	
操作端末	PCソフト:VSS、 モバイル:iViewer (Android/iOS)、 Web:Chrome、 クラウド:VORTEXConnect		PCソフト:VSS、 モバイル:iViewer (Android/iOS)、 Web:Chrome、 クラウド:VORTEXConnect	
リモートユーザー	-		-	
電源 (V)	AC100-240		AC100-240	
消費電力 (W)※3	最大270		最大300	
動作温湿度範囲 (°C/%)	温度:-10~+55、 湿度:0~95		温度:-10~+55、 湿度:0~95	
寸法 (高さ×幅×奥行mm)	365×315×44		432×421×66	
重量 (kg)	2.78(HDDを除く)		4.6(HDDを除く)	
付属品	AC電源コード×1、 マウス×1、ゴム足×4		AC電源コード×1、 マウス×1、ゴム足×4	

※1 H.265+はアドバンスモードに設定した際の呼称 ※2 コーデックがH.265の場合 ※3 1ポートあたりの給電電力:最大30W ※4 HDMIとVGAは同じ映像になります。

製品名	固定焦点バレット型 ネットワークカメラ	固定焦点ドーム型 ネットワークカメラ	電動可変焦点バレット型 ネットワークカメラ	電動可変焦点ドーム型 ネットワークカメラ	屋内用小型PTZカメラ	屋外用PTZカメラ
型番	CNE3CBF1	CNE3CDF1	CNE3CBZ1	CNE3CDZ1	CNE3CPZ1	CNE3CPZH1
製品画像						
画素数	最大200万画素 (1920×1080)	最大200万画素 (1920×1080)	最大200万画素 (1920×1080)	最大200万画素 (1920×1080)	最大200万画素 (1920×1080)	最大400万画素 (2688×1520)
画角(°)	水平:約87、 垂直:約46	水平:約106、 垂直:約57	水平:約122~33、 垂直:約58~15	水平:約107~29、 垂直:約54~16	水平:約106~30、 垂直:約56~17	水平:52~2.7、 垂直:30~1.5
スピーカー/マイク内蔵	— / ○	— / ○	— / ○	— / ○	○ / ○	○ / ○
レンズ操作	—	—	最大5倍ズーム	最大5倍ズーム	最大5倍ズーム	最大25倍ズーム
検知機能	動体検知	動体検知	動体検知	動体検知	動体検知	動体検知
クラウド対応(antenna-eye)	○	○	○	○	○	○
詳細スペック						
センサー	1/2.8インチ、CMOS	1/2.8インチ、CMOS	1/2.8インチ、CMOS	1/2.8インチ、CMOS	1/2.7インチ、CMOS	1/2.8インチ、CMOS
レンズ(mm)	4.0@F1.6	2.8@F1.6	2.7~13.5、 オートフォーカス、 電動バリアフォーカルレンズ	2.7~13.5、 オートフォーカス、 電動バリアフォーカルレンズ	2.7~13.5@F1.2、 オートフォーカス、 電動バリアフォーカルレンズ	4.8~120@F1.5、 オートフォーカス、 電動バリアフォーカルレンズ
インターフェース	DCジャック×1、 内蔵マイク×1、 RJ45 (10/100Mbps)×1	DCジャック×1、 オーディオライン 入出力×1、 アラーム入出力×1、 RJ45 (10M/100Mbps)×1	DCジャック×1、 オーディオライン 入出力×1、 アラーム入出力×1、 RJ45 (10M/100Mbps)×1	DCジャック×1、 オーディオライン 入出力×1、 内蔵マイク×1、 アラーム入出力×1、 RJ45 (10M/100Mbps)×1	DCジャック×1、 RJ45(10M/100Mbps)×1、 アラーム入出力×各1、 MicroSD(最大256GB)×1、 RS485×1、 内蔵マイク・スピーカー、 無線LAN (2.4GHz/IEEE 802.11b/g/n)	DCジャック×1、 RJ45 (10M/100Mbps)×1、 アラーム入出力×各1、 オーディオ入出力×各1、 映像出力(BNC)×1、 RS485×1
信号方式	IP	IP	IP	IP	IP	IP
シャッター(秒)	自動/手動、 1~1/100,000	自動/手動、 1~1/100,000	自動/手動、 1~1/100,000	自動/手動、 1~1/100,000	自動/手動、 1~1/100,000	自動/手動、 1~1/100,000
最低被写体照度(Lux)	カラー:0.001 (F1.6、AGC ON) 赤外線照明ON時:0	カラー:0.001 (F1.6、AGC ON) 赤外線照明ON時:0	カラー:0.0005 (F1.2、AGC ON) 赤外線照明ON時:0	カラー:0.0005 (F1.2、AGC ON) 赤外線照明ON時:0	カラー:0.003(F1.2)、 赤外線照明ON時:0	カラー:0.003(F1.5)、 赤外線照明ON時:0
Day/Night	自動/手動	自動/手動	自動/手動	自動/手動	自動/手動	自動/手動
照明/照射距離(m)	自動/最大40	自動/最大30	自動/手動:最大50	自動/手動:最大40	IR 自動/手動、最大30	IR 自動/手動、最大100
WDR	対応	対応	対応	対応	対応	対応
フレームレート(fps)	メインストリーム: 最大30(1920×1080)、 セカンドストリーム: 最大30(1280×720)、 サードストリーム: 最大30(640×360)	メインストリーム: 最大30(1920×1080)、 セカンドストリーム: 最大30(1280×720)、 サードストリーム: 最大30(640×360)	インストリーム: 最大30(1920×1080)、 セカンドストリーム: 最大30(1280×720)、 サードストリーム: 最大30(640×360)	メインストリーム: 最大30(1920×1080)、 サブストリーム: 最大30(1280×720)、 サードストリーム: 最大30(640×360)	メインストリーム: 最大30(1920×1080)、 サブストリーム: 最大30(1280×720)、 サードストリーム: 最大30(720×576)	メインストリーム: 最大30(2688×1520)、 サブストリーム: 最大30(1920×1080)、 サードストリーム: 最大30(720×576)
動作温湿度範囲(°C/%)	温度:-30~+60、 湿度:0~90 (結露なきこと)	温度:-30~+60、 湿度:0~90 (結露なきこと)	温度:-30~+60、 湿度:0~90 (結露なきこと)	温度:-30~+60、 湿度:0~90 (結露なきこと)	温度:-10~+50、 湿度:0~90 (結露なきこと)	温度:-10~+50、 湿度:0~90 (結露なきこと)
防塵/防水性能[保護等級]	IP67	IP67	IP67	IP67	—	IP67
電源(V)/PoE	DC12/対応 (IEEE802.3af)	DC12/対応 (IEEE802.3af)	DC12/対応 (IEEE802.3af)	DC12/対応 (IEEE802.3af)	DC12/対応 (IEEE802.3at)	DC12/対応 (IEEE802.3at)
消費電力(W)	最大6	最大5	最大8.5	最大7	最大15	最大21
筐体	アルミ合金	アルミ合金、樹脂	アルミ合金	アルミ合金、樹脂	アルミ合金、樹脂	アルミ合金、樹脂
寸法(高さ×幅×奥行mm)	63×63×156	φ109×81	86×86×246	φ148×111	φ129×144	φ166×289
質量(kg)	約0.43	約0.43	約0.92	約0.97	約0.76	約3.0

ネットワークカメラ 4chセット
CNE3SZ41

※4chセットのみの取り扱い
最大200万画素 (1920×1080)
水平:約91、 垂直:約48
— / ○
—
動体検知
—
1/2.7インチ, CMOS
4.0@F2.0,
DCジャック×1, RJ45 (10M/100Mbps)×1, 内蔵マイク×1
IP
自動/手動, 1~1/100,000
カラー:0.01 (F2.0, AGC ON), 赤外線照明ON時:0
自動/手動
IR 自動/最大30
120dB
メインストリーム: 最大30(1920×1080), サブストリーム: 最大30(1280×720)
温度:-30~+60、 湿度:0~90 (結露なきこと)
IP67
DC12V/対応 (IEEE 802.3af)
最大7
アルミ合金、樹脂
63×63×165
約0.39

製品名	4ch対応 ネットワーク レコーダー(4TB)	4ch対応 ネットワーク レコーダー(6TB)	8ch対応 ネットワーク レコーダー(4TB)	8ch対応 ネットワーク レコーダー(8TB)	ネットワークカメラ4chセット
型番	CNE3R443	CNE3R463	CNE3R842	CNE3R882	CNE3SZ41
製品画像					※4chセットのみの取り扱い
接続台数	最大4台		最大8台		最大4台
圧縮方式※1	H.265+, H.265, H.264		H.265+, H.265, H.264		H.265+/H.265/H.264
HDD	4TB	6TB	4TB	8TB	2TB
詳細スペック					
映像フォーマット※2	4K@30fps×4, 12MP@30fps×2, 16MP@30fps×2		12MP@30fps×2, 4K@30fps×2, 4MP@30fps×4, 1080P@30fps×4		1080P@30×4
映像	入力	RJ45(PoE, 10/100Mbps)×4		RJ45(PoE, 10/100Mbps)×8	RJ45(10M/100Mbps)×4
	出力	2(HDMI×1, VGA×1)※4		2(HDMI×1, VGA×1)※4	2(HDMI×1, VGA×1)
音声	入力	RCA×1		RCA×1	RCA×1
	出力	RCA×1		RCA×1	RCA×1
I/F	USB	リアパネル:USB3.0×1, USB2.0×1		リアパネル:USB3.0×1, フロントパネル:USB2.0×1	リアパネル:USB2.0×2
	LAN	RJ45(10/100Mbps)×1		RJ45(10/100/1000Mbps)×1	RJ45(10M/100Mbps)×1
アラーム	アラーム入力(ch)	—		8	—
	アラーム出力(ch)	—		2	—
電源入力	DCジャック×1		ACジャック×1, 電源スイッチ×1		DCジャック×1
表示解像度	HDMI:3840×2160, 1920×1080, 1600×1200, 1280×1024, 1280×720, 1024×768, VGA:1920×1080, 1600×1200, 1280×1024, 1280×720, 1024×768		HDMI:3840×2160, 1920×1080, 1600×1200, 1280×1024, 1280×720, 1024×768 VGA:1920×1080, 1600×1200, 1280×1024, 1280×720, 1024×768		HDMI:1920×1080, 1600×1200, 1280×1024, 1280×720, 1024×768 VGA:1920×1080, 1600×1200, 1280×1024, 1280×720, 1024×768
	ライブ	画面分割数		1, 4, カスタム	1, 4, 6, 8, 9, カスタム
録画解像度	16MP, 12MP, 4K, 6MP, 5MP, 4MP, 3MP, 1080P, 960P, 720P, D1, 2CIF, CIF		12MP, 4K, 6MP, 5MP, 4MP, 3MP, 1080P, 960P, 720P, D1, 2CIF, CIF		1080P, 960P, 720P, D1, 2CIF, CIF
Backupデバイス	USBメモリー		USBメモリー		USBメモリー
機能	P2P, UPnP, NTP, DHCP		USBメモリー		P2P, UPnP, NTP, DHCP, PPPoE
操作端末	PC(ブラウザ:Microsoft Edge, Chrome)、 スマートフォン等(Android, iOS)		PC(ブラウザ:Microsoft Edge, Chrome)、 スマートフォン等(Android, iOS)		PC(Web UI)、 スマートフォン等(Android, iOS)
リモートユーザー	128		128		128
電源(V)	DC48		AC100		DC48
消費電力(W)※3	PoE給電なし:最大12、 PoE給電あり:最大62		PoE給電なし:最大16、 PoE給電あり:最大146		PoE給電なし:最大18、 PoE給電あり:最大148
動作温湿度範囲(°C/%)	温度:-10~+55、 湿度:0~90(結露なきこと)		温度:-10~+55、 湿度:0~90(結露なきこと)		温度:-10~+55、 湿度:0~90(結露なきこと)
寸法(高さ×幅×奥行mm)	47×260×222		53×380×322		46×205×205
重量(kg)	約1.8		約3.4		約1.2
付属品	AC電源コード×1, ACアダプター×1, マウス×1, 取扱説明書×1, ゴム足×4		AC電源コード×1, マウス×1, 取扱説明書×1, ゴム足×4		AC電源コード×1, ACアダプター×1, マウス×1, 取扱説明書×1, ゴム足×4

※1 H.265+はアドバンスモードに設定した際の呼称 ※2 コーデックがH.265の場合 ※3 1ポートあたりの給電電力:最大30W ※4 HDMIとVGAは同じ映像になります。

ソリューション

A-搭載ネットワークカメラ

ネットワークカメラ

保守サービス

スペック

お問い合わせ先

法人向け
問い合わせホーム

ご検討の方はお気軽にお問い合わせください



カメラ特設サイト

設計・施工・保守まで安心の一括対応します



製品情報

製品カテゴリから探すことができます



WEBカタログ

様々な種類の最新カタログを閲覧できます

監視カメラお役立ち
資料ダウンロード

知りたい情報が資料でダウンロードできます

◆ 免責について

1. データを取り扱う際にはバックアップを必ず取って下さい。本製品の不具合や故障または使用によって生じた、保存データの消失、破損等については一切保証いたしません。
2. 本製品の故障に起因する派生的、付随的、間接的および精神的損害、逸失利益、ならびにデータ損害の補償等につきましては、弊社は一切責任を負いかねます。(microSD内のデータも含む)
3. 本製品に関して弊社が負う責任は、債務不履行および不法行為その他の理由の如何にかかわらず、本製品の購入代金を限度とします。
4. 本製品は、監視している画像の表示、録画、再生を目的で作られています。この製品単独で犯罪などを防止するものではありません。弊社はいかなる場合も、販売価格以上の一切の責任を負わないものとします。また、以下に関して一切の責任を負わないものとします。
 - ① 本製品に関して直接または間接に発生した、偶発的、特殊、または結果的損害・被害
 - ② お客様の誤使用や不注意による障害または本製品の破損などの不便・損害・被害
 - ③ お客様による本製品の分解、修理または改造がされた場合、それに起因す

るかどうかに関わらず、発生した一切の故障または不具合

- ④ 本製品の故障・不具合を含む何らかの理由または原因により、画像が表示・記録などできないことおよび記録した情報が消失したことで被る不便・損害・被害
 - ⑤ 第三者の機器などと組み合わせたシステムによる不具合、あるいはその結果被る不便・損害・被害
 - ⑥ お客様による監視画像・記録が何らかの理由により公となり、使用され、その結果生じた、被写体となった個人・団体などによるプライバシー侵害などを理由とする賠償請求、クレームなど
 - ⑦ 登録した情報内容の何らかの原因(ユーザー名、パスワードなどの認証情報を忘れたことにより本製品を初期化する場合を含む)による消失
 - ⑧ 動体検知の誤検出、または検出漏れによる不具合、あるいはその結果被る不便・損害・被害
 - ⑨ 地震、雷及び弊社の責任以外の火災、第三者による行為、その他の事故により生じた損害
5. 当社のセキュリティカメラおよびレコーダをご使用になるネットワーク回線を、他の目的(一般業務用など)のネットワーク回線と混在してご利用いただくことは、保証いたしません。

6. その他弊社はいかなる場合も、販売価格以上の一切の責任を負わないものとします。また、以下に関して一切の責任を負わないものとします。

- ① レシートまたは納品書の再発行は行いません。
- ② 有償、無償にかかわらず修理により交換された旧部品または旧製品等は返却いたしかねます。
- ③ 製品修理にかかる付帯費用(運賃、設置工事費、人件費)については、弊社は一切の費用負担を行いません。また、ご送付いただく際、適切な梱包の上、紛失防止のため受渡の確認できる手段(宅配や簡易書留など)をご利用ください。尚、弊社は運送中の製品の破損、紛失については一切の責任を負いかねます。
- ④ 同機種での交換や対応ができない場合は、保証対象製品と同等またはそれ以上の性能を有する他の製品と交換させていただく場合があります。

エレコム株式会社 www.elecom.co.jp

コンシューマー製品に関するお問い合わせ先

<https://www.elecom.co.jp/r/s436>

エレコム

サポートダイヤルはコチラから **8056.jp**DXカスタマーセンター www.dxantenna.co.jp

アンテナなどに関するお問い合わせ先

受付時間 ー 平日9:30~17:00/年中無休

※祝祭日、年末年始休暇を除く

TEL 0570-033-083



法人様専用営業サポート [検証機レンタルサービス]

エレコムでは、全国に営業所を配置し、ワンストップオーダー体制を構築、各営業所には、製品知識や提案力に長けたスタッフが常駐し、細やかなサポートでお客様に対応いたします。在庫・仕切・受注状況の確認からお見積りなどをご依頼いただけます。また、検証機の貸し出しサービスのご依頼も承っています。

法人営業へのお問い合わせ先

TEL 0120-975-579 FAX 0570-005-922

受付時間 ー 法人営業 9:00~18:00/月曜日~金曜日 ※祝祭日、夏期、年末年始特定休業日を除く

法人様専用製品サポート

法人のお客様専用のインフォメーションダイヤルをご用意。製品に関する質問やサポートを承っております。

法人様の製品サポートお問い合わせ先

TEL 0570-070-040

受付時間 ー 9:00~12:00、13:00~18:00/月曜日~金曜日 ※祝祭日、夏期、年末年始特定休業日を除く

お問い合わせ、ご用命は下記の販売店へどうぞ

- 掲載されている商品名・会社名等は各社の商標ならびに登録商標です。
- 掲載した情報、価格は改良のため予告なく変更することがあります。
- このパンフレットの掲載内容は2025年6月現在のものです。