

VIVOTEK

A Delta Group Company

ビボテックジャパン 監視カメラ導入事例集

1. ホテル 複数施設のスマート監視 p.2

UNESCO 世界自然遺産・知床北こぶしリゾートさま

2. 車庫 人手不足に対応 p.4

ナンバープレート認証で駐車位置の見える化 京阪バスさま

3. タクシー乗り場 混雑を可視化 p.6

リモートで乗り場の状況を把握 JR 舞浜駅

4. 製造建屋 組立建屋のDX化 p.8

振り返り分析にカメラ映像を活用 ヤンマー建機さま

5. 物流倉庫 広大な敷地を全方位監視 p.10

日本最大手の物流センターさま

6. カーディーラー 車番認証・CS向上 p.12

ナンバープレート認証により業務効率化 Honda Cars さま

7. 温泉旅館・ショッピングモール 人数カウント・CS向上 p.14

山梨県下部温泉様さま 軽井沢プリンスショッピングプラザさま

8. 町づくり 人数カウント・マーケティング p.16

伊勢市の地域観 - AI 人数カウント - 光活性化に

9. 工場 生産ラインの監視 p.18

100年以上の歴史を誇る日本の老舗酒造メーカーさま



UNESCO 世界自然遺産・知床 北こぶしリゾートさま

- VMS を活用した複数施設の一元監視
- PTZ カメラによる広範囲かつ柔軟な監視
- 景観に配慮したカメラ設置
- 複数拠点の統合管理

導入の背景

UNESCO 世界自然遺産・知床に拠点を構え、複数の宿泊施設を運営する北こぶしリゾート様への導入事例です。同社は大型リゾートホテルやナチュラルリゾート、老舗ホテルなどを展開し、長年にわたり知床の魅力を発信してきました。世界自然遺産登録以降、観光需要の高まりとともに、広範囲に点在する施設をより安心・安全かつ効率的に運営する体制が求められるようになりました。こうした背景から、老朽化した映像監視インフラや分散した管理体制を見直し、ゲストの安全性向上と運営効率、コストバランスの最適化を目的として、包括的な映像監視システムの導入を検討・実施しました。



[記事全文](#)



導入前の課題

北こぶしリゾートでは、複数の宿泊施設ごとに監視カメラや録画機器を個別に運用しており、映像管理が分散していました。また、既存機器の老朽化により、安定した運用や将来的な拡張性にも課題を抱えていました。その結果、現地にいなければ映像を確認できない場面もあり、広範囲に点在する施設を効率的に管理することが困難でした。こうした課題を解決するため、運営負担やコストを抑えつつ、複数施設を遠隔から一元管理できる、柔軟で統合的な映像監視体制が求められていました。



導入の決め手

VIVOTEKは、PTZカメラSD9161-Hとドーム型カメラFD9369を組み合わせた統合ソリューションを考案しました。システム・ケイ社のNVR-Proとの連携による集中管理により、館内外の映像をリアルタイムで把握できるほか、遠隔からの監視やスムーズな映像確認を可能とし、少数でも効率的な施設運営を支援できる点が評価され、導入の決め手となりました。



導入後のメリット、効果

導入後は、各宿泊施設に設置されたカメラ映像を一元的に管理できるようになり、館内や駐車場など広範囲の状況をリアルタイムで把握できる体制が整いました。PTZカメラによる柔軟な監視と、目立たないドーム型カメラの併用により、リゾートの景観や雰囲気を損なうことなく、安全性と運営効率の向上を実現しています。またスタッフの負担軽減と迅速な対応につながり、ゲストにとってより安心・快適な滞在環境の提供に貢献しています。



お客様の声

北こぶしリゾート デジタル推進 COD さま：「代理店であるシステム・ケイ社の推薦を受け、VIVOTEKに興味を持ちました。安定した稼働はもちろん、UIがシンプルで使いやすく、価格も手頃で信頼できるメーカーだと感じています。また、コストを抑えつつ長期保証がある点も安心して導入できた大きな理由です。NVR-Proと連携させることで、複数施設の映像を一か所で管理でき、日常の運営が非常に便利になりました。」

関連製品



SD9161-H-V2



FD9369



駐車位置の“見える化”で車庫管理を効率化 —ナンバープレート認証—京阪バスさま

- ・駐車場管理をデジタル化
- ・人手不足に対応
- ・ナンバープレートのリアルタイム読み取り
- ・充実したローカルサポート

導入の背景

京阪バスは1922年に設立され、100年以上にわたり公共交通サービスを提供している歴史ある公共交通事業者です。清水寺（京都）や道頓堀（大阪）といった観光名所を巡る路線を含む広範なネットワークを持ち、毎日1万人以上の利用者を安全・快適に運んでいます。数ある営業所の中でも、枚方営業所は最も多くの車両を管理しており、京阪バスの中核拠点として重要な役割を担ってきました。人材不足が進むなか、車両管理や人員配置の効率化を図るため、京阪バスさまはVIVOTEKのソリューションを採用することを決めました。



[記事全文](#)



導入前の課題

京阪バス枚方営業所では、移転に伴う車両台数の増加を受け、効率的な管理体制の構築が求められていました。従来は乗務員が帰庫後に駐車位置を目視で確認し、ホワイトボードで管理するアナログな手法をとっており、現場の大きな負担となっていました。さらに、2024年4月の改善基準告示改正による運転士不足の加速も重なり、デジタル化による省力化は避けられない課題でした。



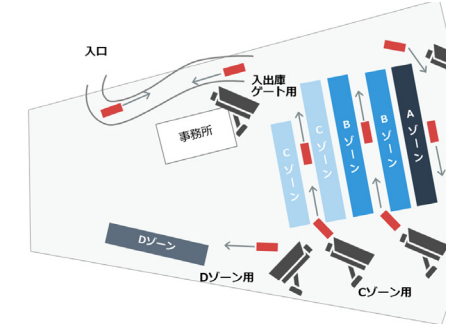
導入の決め手

VIVOTEK の LPR カメラ「IP9165-LPR-v2 JPN (12-40mm)」は、バスの入出庫や駐車時にナンバープレートを実時間で読み取ります。取得データはシステムで処理され、各車両の最新位置がデジタルサイネージに表示されるため、乗務員は担当車両の位置を即座に把握でき、点呼や出発準備の時間ロスや混乱を防止できます。こうした利便性が評価され、導入につながりました。



導入後のメリット、効果

既存の入出庫管理システムとの互換性が高く、データ連携もスムーズに進みました。これまでアナログで行っていた駐車管理をデジタル化したことで、業務効率が大幅に向上し、乗務員や営業所スタッフの負担も軽減されました。直感的でわかりやすい VIVOTEK のシステムや、強い日差し、夜間でもナンバープレートを鮮明にとらえる安定したカメラ性能が日々の運営を支えています。



お客様の声

京阪バス株式会社 枚方営業所さま：「システム導入後は、運用環境に合わせて細かな設定調整を行いながら、性能を継続的に確認してきました。その結果、認識精度は長期間にわたって高く安定した状態を維持しています。長期的な保守サポートが受けられるという安心感も、大きな導入の決め手となりました。」

関連製品



IP9165-LPR-V2 Kit(12-40 mm)



JR舞浜駅タクシー乗り場千葉県 タクシー協会京葉支部さま

- 360°をカバーする全方位カメラ
- インバウンド需要に対応
- 乗り場一体をモニタリング
- 夜間でも鮮明な映像

導入の背景

一般社団法人千葉県タクシー協会は、千葉県内で8つの支部を運営し、管轄するタクシー車両数は5,000台以上にのぼります。2002年の政権与党によるタクシーの規制緩和により、駅タクシー乗り場に大量の車両が待機し、渋滞を引き起こす事態となり、その解決を目的としてネットワークカメラシステムの導入が始まりました。その一環として同協会は、東京ディズニーリゾートの最寄り駅としても知られるJR舞浜駅にVIVOTEK全方位カメラFE9382-EHV-v2をはじめとしたモニタリングシステムを導入を決めました。



[記事全文](#)



導入前の課題

JR 舞浜駅は、もともと主に東京ディズニーリゾートへの観光客が非常に多いエリアです。ディズニーリゾートから徒歩5分の最寄り駅として知られ、一日当たりの利用者は数万人にのぼります。それがコロナ収束後には、インバウンドも含めた来訪者がさらに増加。舞浜駅付近の道路が帰宅者の一般車等で混雑し、利用者が多い時間帯にも関わらず、バスやタクシーが入構できない状態が発生しました。そこで、先進的なテクノロジーを活用したいと考えたのです。



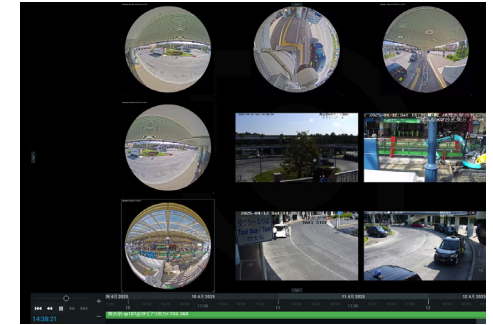
導入の決め手

VIVOTEKの全方位カメラは、1台で360度の死角ない映像が撮影できるため、より少ない設置台数で乗り場一帯を一望することができます。乗り場状況の把握にはこうした周囲全体を網羅する映像が役立ちます。FE9382-EHV-V2は赤外線イルミネーター搭載で、夜間でも鮮明な映像を撮影することができます。昼夜を問わず稼働するタクシー乗り場をモニタリングできる点も、今回を採用する決め手の一つとなりました。



導入後のメリット、効果

乗り場に設置したカメラの映像は、タクシー会社やバス会社に配信されます。現場にスタッフが常駐していなくても、配車センターから乗り場の混雑状況を確認できるようになり、効率的な配車、混雑解消につなげることができました。また、課題となっていた指導員の高齢化等による人員不足も、カメラ設置による運用に順次切り替えていったことにより解消され、人件費の削減と業務の効率化にもつながっています。



お客様の声

千葉県タクシー協会京葉支部さま：「カメラで撮影した映像は、警察機関へも配信されます。防犯協定を締結している千葉県警察浦安警察署と連携し、犯罪の捜査や未然抑止に役立てられています。カメラ映像を、タクシー・バス乗り場の混雑緩和だけでなく、地域の安全安心、秩序維持に役立てることにより、社会づくりに貢献していきたいと考えています。」

関連製品



FE9382-EHV-V2



生産ラインを含む建機組立建屋の DX 化ヤンマー建機さま

- AGV の監視
- 塗装スラッジの監視
- 組立ラインのモニタリング
- BI ツールとの連携

導入の背景

ヤンマーホールディングス株式会社は、1912 年創業の日本を代表する製造企業で、エンジンや建設機械など幅広い産業機器を世界に展開しています。そんなヤンマーグループの中でも小型建設機械などの開発・生産・販売を担うヤンマー建機株式会社は、100 年以上のものづくりの知見を生かし、全社的な DX を推進。その一環として、建機組立建屋に VIVOTEK のネットワークカメラを中心とした高度な監視ソリューションを導入し、データ活用と DX の加速を図りました。



[記事全文](#)



導入前の課題

製造現場では、複数の運用課題が顕在化していました。AGVの走行経路では、車両や歩行者との交差による事故防止や脱線等の監視、改善点の抽出が課題となっていました。また、組立ラインでは品質不良の真因特定のための振り返り分析が求められていました。さらに、塗装スラッジ監視の遠隔化による業務効率化も課題でした。こうした課題をDXで解決し、工場全体の運営効率向上を目的に、包括的なセキュリティ・ソリューション導入を検討しました。



導入の決め手

ヤンマー建機では、生産現場の安全性・品質・生産性向上を目的に、現場の状況を正確に可視化し、改善につなげられる仕組みを求めています。VIVOTEKは、パートナー企業のたけびし社と連携し、複数種のカメラやビデオレシーバーを必要箇所に柔軟に配置できる提案を実施。AGV経路や組立ライン、塗装工程など、課題に応じた最適な構成で包括的な監視ソリューションを構築できる点が導入の決め手となりました。



導入後のメリット、効果

カメラ導入により、AGVの誤作動原因が映像から特定され、適切な改善措置が可能となりました。組立ラインでは品質問題の振り返り分析や作業員への映像共有により、品質・生産性・安全性の向上を実現。塗装スラッジ監視では遠隔での常時確認が可能となり、現場確認作業を大幅に削減しました。さらにBIツールとの連携により、映像データを活用した分析の可能性が広がっています。



お客様の声

ヤンマー建機さま：「私たちからの要望事項だけでなく、専門的知見でより詳細な提案を頂いた点や、納期・工事など無理難題にも柔軟に対応いただきました。」たけびしさま：「お客様から、導入直後から早速多くの成果を出せている、と嬉しいお言葉をいただいています。本プロジェクトはヤンマー建機様の一拠点への導入でしたが、今後は全国拠点、ヤンマーグループ様全体で展開していただけるよう進めていきたい。」

関連製品



IB9365-EHTV-V2



IB9368-HT



日本最大手の物流センター様 広大な敷地を全方位監視

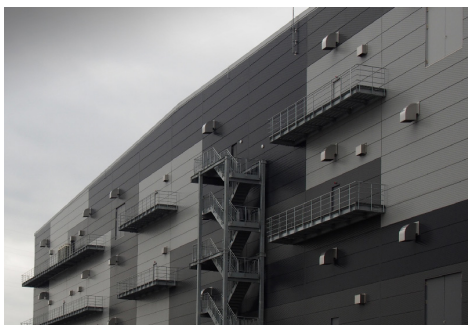
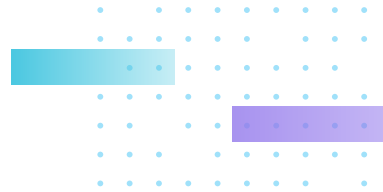
- ・全方位カメラの活用により、最小限のコストで広大な敷地の監視
- ・複数拠点の集中監視・一元管理
- ・見られていることによる安全意識の向上
- ・パレット積み上げ時も死角のない映像

導入の背景

明治創業以来、オリンピックや日本万国博など数多くの歴史的イベントに関わる海上輸送から、国内外での物流拠点の展開、ITを活用した最新のロジスティクス・ソリューションの提案まで、業界のニーズを普くカバーするこの物流会社様は日本各地に2,000以上もの流通拠点を展開しています。倉庫内にセキュリティ監視システムを構築し、中央から各拠点を集中監視可能にし、既存の物流システムをよりスマートで円滑に運営できるようにすることが、今回のミッションです。



[記事全文](#)



導入前の課題

今回 VIVOTEK の映像監視システム導入では、複数の倉庫拠点を京都オフィスから集中監視・一元管理できるようにすることで管理をより効率化したいという目的のほかに、11,000 坪もの広大な敷地をすみずみまでカバーしながらも、設置するカメラ台数は最小限に抑えコストの削減を図りたいという希望がありました。また、荷物を載せたパレットを積み上げた際にも、死角のない映像を撮影できることや、当初予定されていた期日までに導入を完了できることが必要でした。



導入の決め手

今回導入したカメラのうち、特に全方位カメラには、1 台で 360° を見渡せるという利点のほかに、カメラ設置の際に設置位置の設定が容易であるという特長があります。また今回、他社メーカー品に比べて VIVOTEK 製品は短納期対応が可能であった点、問題発生時に問合せ可能な窓口が充実していたという点で安心感があり、これらの複合的な価値が VIVOTEK 監視ソリューション導入の決め手の一つとなりました。



導入後のメリット、効果

今回のシステム導入では、VIVOTEK は、パートナーのたけびし社と連携し、倉庫内外と事務所に全方位カメラ、パレットカメラ、NVR を設置し、これらが VAST 2 (VIVOTEK 製 VMS) で統合される大規模なセキュリティ監視システムを構築しました。最小限のコストで広大な敷地の監視、パレット積み上げ時でも死角のない映像の撮影、京都オフィスから各拠点の集中監視が可能で、かつ導入時期の制約等の複数の条件をすべて叶えるソリューションを提案しました。



お客様の声

物流会社様よりコメント「他社の提案では、パレット、ドーム型カメラ中心の監視システムがメインだったが、この場合、設置台数が多くなるため費用が予算内に収まらなかった。VIVOTEK 全方位カメラの採用で、設置台数を約半数にまで削減できた。倉庫面積が広く、目が行き届きにくい場所があったが、今回の導入により、敷地内を隅々までカバー可能になった。作業者が常に見られている意識を持ち作業するようになったことで安全意識の向上にも繋がっていると感じている。」

関連製品



FE9380-HV



IB9368-HT



ND9426P



NR9581-V3

ナンバープレート認証により Honda Cars 様の業務効率化

- ・ナンバープレート認証
- ・他システムとの連携による、より高度な AI 分析
- ・夜間でも鮮明な映像
- ・監視・顧客管理システムを活用した顧客サービスの向上

導入の背景

Honda Cars 様は、北海道から、本州、四国、九州、沖縄まで、日本全国に 2,000 店以上の販売店を有し、自動車販売、車検、整備・修理などを主なサービスとして提供するホンダの自動車販売会社です。今回、これまで使用していた一部監視システム製品の終息をきっかけに、新たな監視システムの導入検討が開始しました。監視システムとナンバープレート認証ソフトの連携で、よりスムーズで質の高いサービスの提供を実現できる新たなシステムです。



[記事全文](#)



導入前の課題

Honda Cars 様の店舗では、お客様に質の高いおもてなしをすることが第一に考えられています。店舗はショールームとサービス工場のスペースが分かれており、来店動線が複数あるため、お客様の来店が把握しづらく、お出迎えの初動対応が迅速にできないという課題がありました。ショールーム内のお客様の様子を適時把握し、特に混雑時にタイムリーに接客することができるようになるなど、システム導入によるサービス向上が今回の鍵となりました。



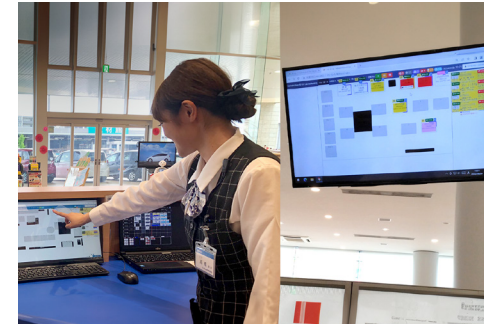
導入の決め手

IP9172-LPC は、クリアな画像を捉える LPC カメラです。車両がライトを点灯する夜間でも画像の鮮明さを維持し、白飛びや黒つぶれのない高品質映像を撮影します。VIVOTEK は今回、パートナーの ForceMedia 社と協力し、PMC 社の車番認識システム VehicleVision とのシステムインテグレーションを実現しました。このシステムでは、カメラで撮影したナンバープレート画像が、Honda Cars の店舗の顧客管理システムと紐づけられ、顧客の来店目的や前回の担当スタッフ等の情報をリアルタイムに表示します。



導入後のメリット、効果

VIVOTEK の LPC カメラが統合された車番認識システム VehicleVision は、Honda Cars 様の店舗の顧客管理システムと紐づけられ、お客様が来店すると、インカムで店内に通知してお出迎えや、座席の管理、またお客様の待ち時間や滞在状況の把握が可能です。お客様の背景情報をスムーズに把握することで、サービスの動線を大幅に最適化し、店舗スタッフ全員でのきめ細やかなフォローが可能になり、最終的に CS 向上につながっています。



お客様の声

「VIVOTEK IP9172-LPC は、クリアな画像と正確な認識が可能なナンバープレート・キャプチャカメラです。システムの導入によって、よりスムーズで質の高いサービスの提供が可能になり、顧客満足度を大幅に向上させることができました。また、環境光の影響を受けにくいため、カメラの設置場所として制約が少なく、様々な拠点への設置のハードルやコストを抑えることができています」と、PMC 社のシステム担当者は述べています。

関連製品



IP9165-LPR-v2 Kit (JPN)
ナンバープレート認証 (日本仕様) キット



山梨県下部温泉様 軽井沢プリンスショッピングプラザ様

- ・人数カウントカメラ
- ・他システムとの連携による、より高度な AI 分析
- ・混雑状況の可視化
- ・画像の数値データ化によるプライバシーの保護

導入の背景

日本政府観光局（JNTO）が発表した統計によると、2022年11月の訪日外客数はおよそ100万人に上りました。世界中から日本に観光客が押し寄せる中で、小売業界や、ホテル、飲食業界はポストコロナの観光復興の波に期待を寄せつつも、パンデミックの影響から人々の人混みへの警戒心は依然として高く、ビジネスチャンス獲得のため、この新たな課題への取り組みが求められています。



[記事全文](#)



導入前の課題

国内外から人が集まる「軽井沢プリンスショッピングプラザ」様は、常に多くの利用者で賑わっています。特定の場所に人が集中しないよう、リアルタイムで混雑状況を把握し、利用者に知らせることは、顧客体験の向上に直結します。同じ頃、山梨県の温泉旅館「下部ホテル」様も同様の問題に直面していました。しかし、混雑状況の人手による把握は、現場の負担が大きくなりすぎるため導入が進みませんでした。そこで、AI や先進的なテクノロジーを活用したいと考えたのです。



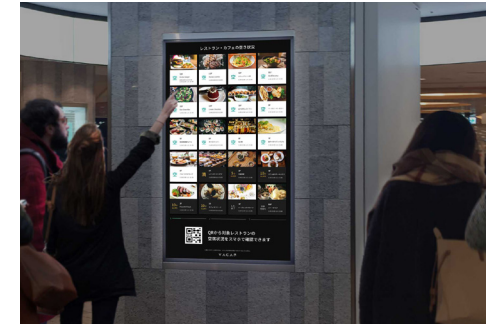
導入の決め手

今回、IoT、AI を活用して「待つをなくす」DX サービスを幅広く提供する株式会社バカン様のシステムとのインテグレーションにより、約 200 台の人数カウントカメラ SC8131 が複数の主要な観光スポットに設置されました。SC8131 は、通常カメラを設置することができない温浴施設等にも設置できる点が導入の決め手の一つになりました。画像がカメラ内で処理されて数値だけのデータになるため、プライバシー保護の観点でもネガティブな要素がありません。



導入後のメリット、効果

軽井沢の商業施設では、このシステムの導入により、利用者がデジタルサイネージから直接、フードコートなどの混雑状況を把握できるようになり、混雑を避けたり待ち時間を減らすことができるようになりました。山梨県の温泉旅館「下部ホテル」では、宿泊客が客室でスマートフォンを使って QR コードを読み取り、混雑状況を把握できるようになり、フロント等への混雑状況の問い合わせが減少し、実際にフロントへの問い合わせが 70% 減少した事例もあります。



お客様の声

導入する側にとって、このソリューションは大規模な改修工事を必要とせず、また操作もシンプルで操作方法の習得にかかる時間的コストの心配も少なく、総合的なコストの観点でも費用対効果が高いというメリットがあります。さらに、シンプルで美しいデザインのカメらは、建物の環境になじみやすく、機能性と美観の両方でお客さまを満足させることができます。また日本でもエンジニアのサポートが受けられることもバカン社にとっては安心材料の一つでした。

関連製品



SC9133-RTL



伊勢市の地域観光活性化に - AI 人数カウント -

- ・人数カウントカメラ
- ・店づくり・まちづくり
- ・通行量の 24 時間データ化
- ・他システムとの連携による、より高度な AI 分析

導入の背景

伊勢周辺は数々の観光名所をはじめ、伊勢海老、牡蠣、松阪牛など数多くの美食が世界的にも有名です。その中でも伊勢神宮や神宮周辺の情緒ある街並み、風光明媚な景色が魅力の伊勢では、これまでも地域活性化のため様々な取り組みが行われてきました。2020 年以降、新型コロナウイルス感染症の流行により影響を受けた伊勢市では、伊勢まちづくり株式会社と協力して伊勢中心市街地の空店舗の出店促進等を行うなど、コロナ前の輝きを取り戻すための活動が行われています。



[記事全文](#)



導入前の課題

伊勢市では、これまでも年に一度、主に人手と目視による方法で通行量調査を行い、地域の人通りをカウントしていましたが、年1回であるため、マーケティング活用を目的とした定量データとしては不十分でした。そこで採用されたのが、科学的手法により人流データとIPカメラ、AI解析を組み合わせ、24時間体制で調査を可能にする方法です。正確で費用対効果が高く、設置が簡単で、安心安全なソリューションが、商業的価値を生み出すのに役立つと考えたのです。



導入の決め手

VIVOTEKは、伊勢市の中心市街地や老舗食堂など7ヶ所に人数カウントカメラ SC8131を設置し、人数カウントソリューションを提供しました。映像がデータ化されるため、例えば店舗外の通行量の変化をすぐに知ることができるようになり、売上の伸びがお店の販促努力によるものなのか、その日の通行量の増減によるものかを素早く判断することができます。また、SC8131の販売モデルは買い切りで月額料金等がかからず、手頃な価格で導入できるのも魅力の一つです。



導入後のメリット、効果

VIVOTEKは、AI活用によりビデオ映像をデータ化し、中心市街地の活性化に取り組む伊勢まちづくり株式会社とともに地域の観光と商業活動の最適化を目指しました。さらにVIVOTEKはForceMedia社と連携してシームレスな統合を実現し、また地元企業であるEBILAB社のシステムと連携することにより、天気や曜日ごとの人流の特徴や、イベント実施時の効果測定も可能となり、その結果分析に基づいたより効果的な企画運営の実施も可能になりました。



お客様の声

株式会社EBILAB 代表取締役 小田島春樹様よりコメント： 糸びやの店舗へのVIVOTEKカメラ導入により、見える化したかった店前の通行量がリアルタイムに確認できるようになりました。店前の状況をデータで把握することによって、看板などの見せ方をより良くして投資効果を最大化しています。現在は糸びや店舗の実績をもとに、他企業様だけでなく自治体様にも設置させていただき、最適な店づくり・まちづくりにご活用いただいています。

関連製品



SC9133-RTL



100年以上の歴史を誇る 日本の酒造メーカー様

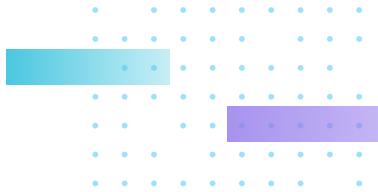
- ・VMSを使用した大規模監視
- ・ONVIF 接続による既存システムの有効活用
- ・全方位カメラによる生産工程の包括監視
- ・複数拠点の統合管理

導入の背景

日本酒、焼酎、梅酒、ビール、調味料などの製造で知られ、100年以上にわたり日本で親しまれている老舗酒造メーカー様への導入事例です。こちらの酒造メーカー様は、日本国内に5つの大規模な醸造所を保有し、その規模と範囲を拡大し続けています。また製品の安全性を確保するために、プロセスの厳格化に日々取り組んでおり、その一環として、コスト管理の向上と、製品のさらなる安全性の追求のため、今回既存の監視システムの不足に着目し、より包括的な監視システムを導入することになりました。



[記事全文](#)



導入前の課題

今回は、醸造所内のハードウェア、ソフトウェア、VMSなどの監視システムを全て入れ替える必要はありませんでした。そのため、業務効率を犠牲にすることなくオーバーヘッドを削減するために、ブランド間の互換性があるオープンシステムの構築が鍵でした。また、システムを最小限のカメラで運用するための、リアルタイム監視に適した全方位カメラと、日本全国に点在する複数の拠点を統合可能なオンライン管理プラットフォームが必要でした。



導入の決め手

VIVOTEKは、VAST 2 (VMS) で統合される260台のデバイス(200台のカメラIB9368-HT、50台のカメラFE9391-EHV、10台のPoEネットワークデバイス)からなる包括的なソリューションを考案しました。このプラットフォームは、ONVIF仕様と互換性のある他社製カメラもサポートし、リアルタイムアラートやビデオ再生など、アドホックおよびポストホック検索を容易にする機能を備え、管理効率を大幅に向上させることができます。



導入後のメリット、効果

工場内には、生産ラインの工程をより詳細に監視するために、バレット型カメラと360°全方位カメラが設置されました。また全方位カメラは、ボトルへの酒の充填、箱詰め、パレタイズの工程を包括的に監視する用途で、新設の生産ラインに設置されました。エンドユーザー様からは、今回のセキュリティのアップグレードに大変満足との評価をいただいております。食の安全性とプロセスの完全性のさらなる向上のため、将来的にさらに多くのVIVOTEK製品が導入される予定です。



お客様の声

100年以上の歴史を誇る日本の酒造メーカー様：「全方位カメラで効率的なモニタリングが実現できるようになった。また既存のカメラから新しいカメラまで、多様なカメラをVAST 2で統合運用できるようになった。」
システムインテグレーター ACTUNI 株式会社様：「VIVOTEKの監視システムはトラブルが少なく、安定稼働しており、良かった。」

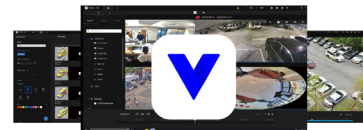
関連製品



IB9368-HT



FE9391-EHV-v2



ビデオマネジメントソフトウェア

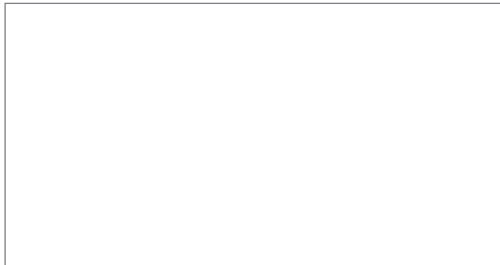


PoE 製品ラインナップ

VIVOTEK

A Delta Group Company

販売代理店：



VIVOTEK Inc.

6F, No.192, Liancheng Rd., Zhonghe Dist.,
New Taipei City 235, Taiwan

| **T** +886-2-82455282 | **E** sales@vivotek.com

ビボテックジャパン株式会社

〒 108-0023 東京都港区芝浦 4-11-25,
デルタ田町本社ビル 6階

| **T** 03-6811-5460 | **E** salesjp@vivotek.com

