

電話を持っている人

VORTEX ソリューションのパンフレット

統合クラウドプラットフォーム。ハイブリッドセキュリティ。究極のシンプルさ。

目次

04 VORTEXとは

- + ハイブリッドクラウド最新のセキュリティ運用のためのプラットフォーム
- + VORTEXを選ぶ理由

07 統合クラウドプラットフォーム

- + カメラ、アクセス制御、センサー、ネットワークスピーカーなどを1つのプラットフォームで管理
- + スケールを前提としたネイティブ統合

11 ハイブリッドセキュリティシステム

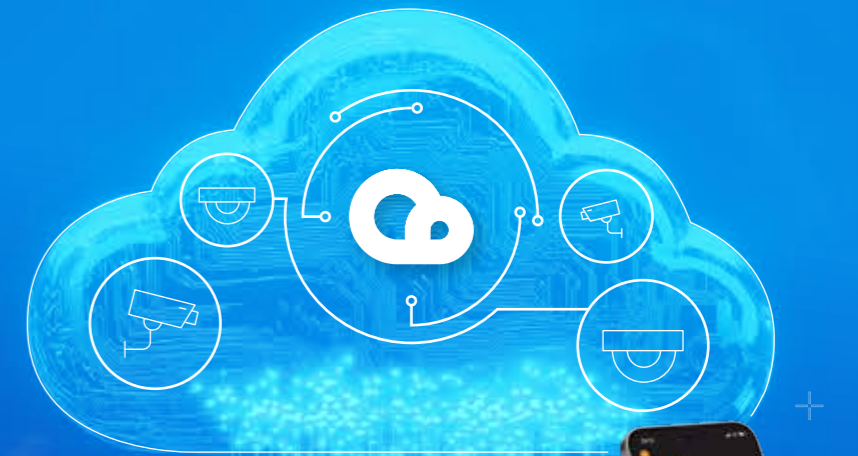
- + 中断なしの現代化
- + 組み込み型のサイバーセキュリティ&コンプライアンス

14 究極のシンプルさ

- + AIを活用した運用の自動化
- + オープン統合。ひとつのプラットフォーム
- + ユースケース
- + 導入事例
- + VORTEX ライセンス体系
- + VORTEX対応カメラ

About

ハイブリッドクラウド 最新のセキュリティ 運用を支えるプラットフォーム



VORTEXは、VIVOTEKが提供するクラウド管理型セキュリティプラットフォームです。ハイブリッド環境において、デバイス、映像解析、運用ワークフローを一元的に統合し、規模を問わず、全体を見渡せる集中管理と迅速な対応、そしてシンプルな運用を実現します。

クラウド直結型カメラの導入はもちろん、既存のNVRシステムの管理や、VIVOTEK VAST Security Station (VSS) などのVMS環境との連携にも対応。インフラの大幅な変更や業務の中断を伴うことなく、システムの現代化を可能にする、単一の運用基盤を提供します。

VORTEXを選ぶ理由

統合クラウドプラットフォーム – 単一のプラットフォームで、すべてを可視化。

ひとつのプラットフォームで、カメラ、入退室管理、スマートセンサー、AIインテリジェンスを統合管理。すべての拠点とシステムを横断する一元的な可視化と集中管理を提供します。

ハイブリッドセキュリティ – 運用を止めずに、セキュリティを進化。

クラウド直結型の導入、VIVOTEKのオンプレミスVMS (VSS) およびCore+AI NVR、さらにVORTEXコネク特による既存システムのクラウド連携をシームレスにサポートし、リプレースを前提とせず、既存環境を活かしたままセキュリティ基盤の現代化を可能にします。

究極のシンプルさ – スマートな機能で、迅速なアクションへ。

生成AIによる検索・アラート、リアルタイム通知、一目で分かる調査機能を備えた直感的なインターフェースにより、運用負荷を軽減し、対応スピードを高め、日常業務をシンプルにします。

クラウドへの直接接続



すべての顧客に適合

VORTEX対応カメラ
30日間のローカルストレージ
追加料金なしでご利用いただけます

クラウドへのブリッジ



すぐにカメラを買い替えられない人に最適

ONVIFプロファイルカメラを
VIVOTEK NVRまたはVSS経由でVORTEXに接続

統合クラウドプラットフォーム

すべてをひとつのプラットフォームで統合管理

カメラ、NVR、入退室管理、スマートセンサー、そしてAIまで。

統合クラウドプラットフォームVORTEXは、セキュリティに関するすべての操作を単一のクラウド管理プラットフォームに集約。インフラの複雑さを増すことなく、リアルタイムの可視性、シンプルな管理、そして拠点数の増加に対応する拡張性を提供します。



カメラとNVRシステム

VIVOTEKカメラ、ONVIF対応カメラ、Core+ AI NVR



AIハブとアナリティクス

Deep Search、Think検索、Thinkアラート、PPE検知、転倒検知、ナンバープレート認識



ハイブリッド・セキュリティシステム

VIVOTEK VSS、クラウド直結型
VORTEX Connectによるクラウド連携型



統合されたエコシステム

Kisi/PDK(入退室管理)、HALO(スマートセンサー)、Kabob(小売向けデジタルサイネージ)

スケールを前提としたネイティブ統合。



統合クラウド管理

ひとつの画面から、全拠点の状況を一元的に把握



ネイティブ・プラットフォーム統合

VIVOTEKのカメラ、NVR、VSS、VORTEX CloudはパートナーソリューションとともにVORTEXにネイティブ統合されており、最小限の設定でスムーズな導入、管理、自動化を実現します。



オープンで未来を見据えたアーキテクチャ

オープン標準を採用することで、エコシステム拡張やハイブリッド導入を可能にし、ベンダーロックインのない長期的な柔軟性を実現します。



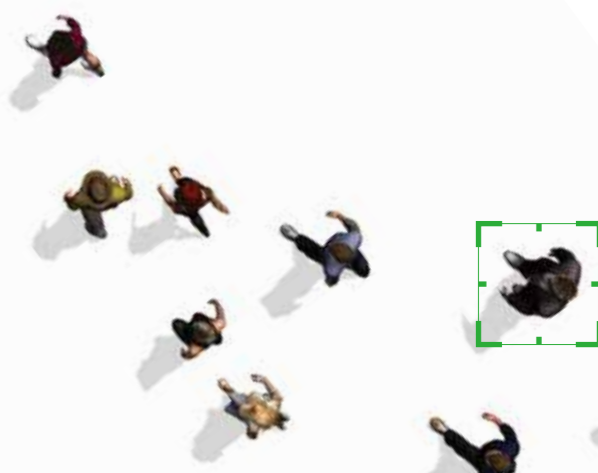
エッジ&クラウドAIアナリティクス

エッジとクラウドを横断したリアルタイム検知とDeep Searchにより、誤検知を削減し、迅速なインシデント調査を可能にします。



リモートデバイス管理

OTA (Over-the-Air) によるセキュリティ/ファームウェア更新に対応し、保守作業の現地訪問を最小限に抑えることで、運用・保守コスト(TCO)を低減します。



ハイブリッド・セキュリティシステム 中断なしの現代化

既存システムをそのままに自身のペースでクラウド監視を導入。全面的な入れ替えや業務の中断、セキュリティリスクを回避します。

ハイブリッド導入

クラウド直結型カメラから、Core+AI NVRやVSSを用いたオンサイト環境まで、すべてのカメラをVORTEX上で一元管理。スピード、プライバシー、データ制御を最適化します。

帯域効率に優れた設計

VORTEXは、アクセス時にのみ映像をストリーミングすることで帯域幅の使用を抑制し、20~50kbpsという低帯域でも安定したアクセスを維持します。

既存システムの活用

VORTEXコネクタを介して既存カメラをVORTEXに接続することで、大規模な入れ替えを行うことなく、既存インフラの長期的な活用を可能にします。

単一のクラウド管理レイヤー

クラウド、オンプレミス、ハイブリッド環境をひとつのインターフェースで管理。運用をシンプルにしながら、グローバル規模でのスケーリングを可能にします。

スケール可能なAIインテリジェンス

VORTEXは、エッジAIとクラウドAIの両方に対応した映像解析を提供します。Deep Search、PPE検知、転倒検知などのAI機能により、調査時間を短縮し、不要なアラートを削減します。





組み込み型のサイバーセキュリティ & コンプライアンス

VORTEXは、後付けではなく設計段階からエンタープライズグレードのセキュリティを組み込み、導入環境のあらゆるレイヤーを保護します。

ISO 27001
認証取得のクラウドインフラ



MFA / SSO
およびロールベースのアクセス制御



NDAA および TAA
準拠のデバイス



セキュアなデバイス
認証とデータ通信の暗号化



運用のシンプルさを保ちながら、ガバナンス、監査対応、コンプライアンス遵守を効率化するように設計されています。

究極のシンプルさ

AIを活用した運用の自動化

エッジとクラウドを横断するインテリジェンスにより、監視の自動化、迅速な対応、そして調査業務の効率化を実現します。



Think検索

自然言語によるビデオ検索。
数時間かかっていたイベント特定を、
数秒で実現。



PPE検知、転倒検知

安全遵守の監視とリアルタイムの
保護強化。



ナンバープレート／顔認証

車両および人物を高精度に識別し、
アクセス管理や調査を高度化。



イベントインサイト & ケースフォルダ
イベントの自動要約と証拠データの
パッケージ化により、即座に把握できる
調査タイムラインを提供。

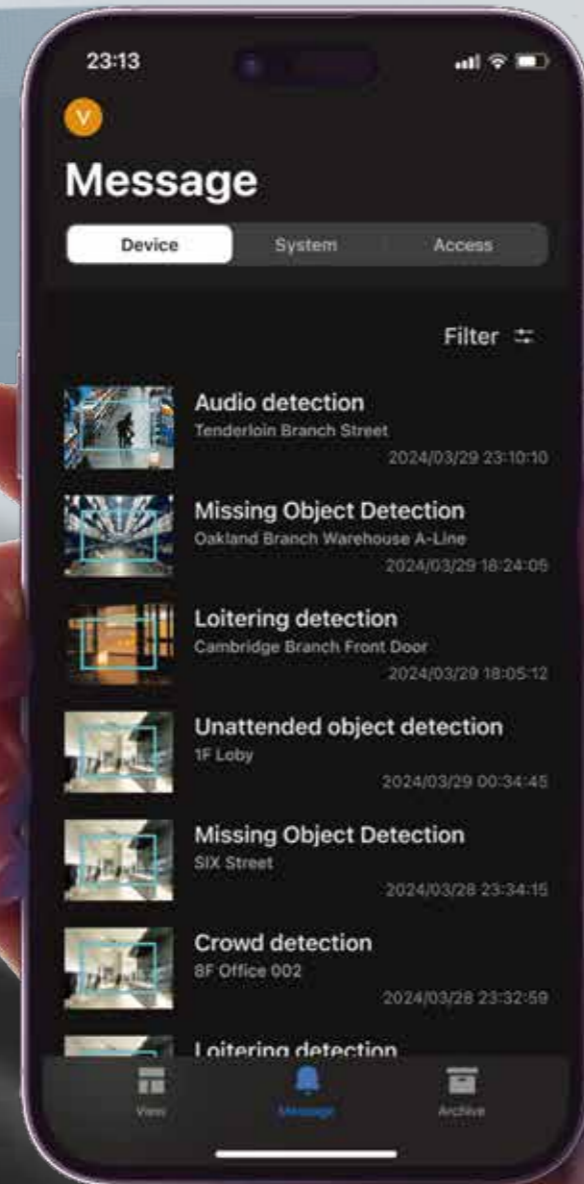


Deep Search

侵入検知、ライン跨ぎ、徘徊検知などの
シーン検索に加え、属性検索、再検索、経路抽出により、
重要な瞬間を即座に特定。



生成AI検索、Deep Search、リアルタイム通知を備えた直感的なインターフェース
により、業務負荷を軽減し、調査対応を迅速化します。



オープンな統合 ひとつのプラットフォーム

すべての操作を単一のクラウドインターフェースで管理し、検知・検証、対応、レポートを一連のワークフローとして統合します。

ネットワークスピーカーによる積極的な抑止

AIイベントをトリガーとして、音声による即時警告、注意喚起、避難指示等を即時に発信します。

入退室管理システム連携 (Brivo / Kisi / PDK)

ドアの開閉イベントをVORTEXの映像と直接連携させ、目視による確認や調査を可能にします。

スマートセンサー (HALO)

環境データをセキュリティ運用に取り込むことで、電子たばこ、煙、騒音、空気室などを検知し、安全を確保します。



VIVOTEK AU-003
屋外ネットワークホーンスピーカー



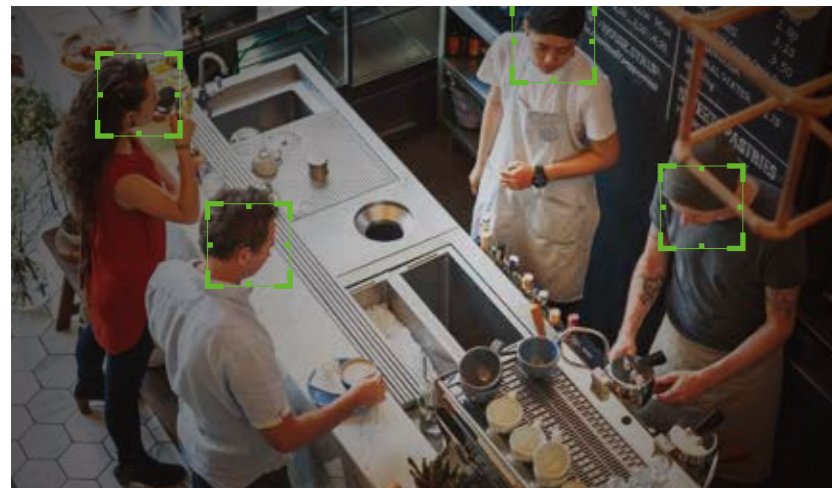
VIVOTEK AU-004
屋内ネットワークホーンスピーカー

 **VORTEXは、ビデオインテリジェンスをオーディオ、アクセス制御、センサーと統合し、自動応答を実現します。** 

究極のシンプルさ

ユースケース⁺

単一の統合プラットフォームにより、主要な業界分野全体にわたり、運用の安全性と効率性を提供します。



小売/QSR

- 盗難および紛失の削減
- 顧客の待ち時間短縮とサービス品質の向上
- 返金詐欺やスイートハーティング(不正な値引き・会計)の防止
- 動線分析による、最適な人員配置と売場づくり



不動産の管理

- 営業時間外の資産管理
- 非常口閉塞の通知
- 荷物・宅配物の通知
- 人員の入退室管理



製造/倉庫

- PPE(保護具)着用検知
- 機械設備の安全監視
- 作業員の転倒検知
- アラートによる安全確保



教育

- 不審者、徘徊、群集の検知
- 外周侵入監視
- 電子たばこ・空気質センサー
- 音声アラートと抑止効果

成功事例

ひとつのプラットフォーム。数えきれない、世界からの声。

“

VORTEXは、お客様とスタッフに大きな変化をもたらしました。全員の責任感を高め、迅速な対応を可能にし、安全性と業務の向上を同時に実現しています。

キャリー・コスター、ゼネラルマネージャー
キャンプ場 – サンアウトドアーズ、オーシャンシティ、アメリカ合衆国

”

“

VORTEXは、お客様が求めるコスト削減、説明責任、そして安心感を提供します。実際にその機能を目の当たりにすれば、すぐにご納得いただけるでしょう。

ジェレミー・マロニー、マロニー・テレコム社長

”

“

VORTEXは、喧嘩の防止や紛失物の追跡に役立ちます。店舗全体の円滑な運営を支えています。店舗が快適になることで、お客様の滞在時間が延び、足繁く通っていただけます。

アリエル、85°C ベーカリーカフェ、IT ディレクター

”

“

VORTEXの導入により、運用改革と顧客サービスの向上、セキュリティコスト削減を実現し、単一プラットフォームでの一元管理が可能になりました。

ジョン・スティーブンス、AVS、CEO

”

“

VORTEXクラウド監視システムを利用することで、数分以内に状況を迅速に把握でき、営業時間外でもアプリを通じてリアルタイムのアラート通知を受け取ることができます。さらに、このシステムを活用してサービス品質を監視し、プロセス改善のための指導も行っています。

ロジャー・ボトン、ポートランド MINI ゼネラルマネージャー


”



VORTEX ライセンス体系

3段階のセキュリティ・インテリジェンス



	xPro	xStd	xLite
	 <p>AIドリブンの自動化運用</p>	 <p>スマートな日常運用</p>	 <p>シンプルなクラウド運用</p>
最大ユーザー数	無制限	無制限	10
最大カメラ数	無制限	無制限	128
最大サイト数	無制限	無制限	10
クラウドアーカイブ/プライバシーに配慮した映像共有	30GB/チャンネル	5GB/チャンネル	
アラーム管理			
プッシュ通知	✓	✓	✓
メール	✓	✓	
ウェブフック	✓	✓	
AI機能			
リアルタイム検知	✓	✓	✓
AI ハブ (Deep Search, シーン検索、プロファイル検索、LPR、Case Vault、Think Search、映像ダウンロード)	✓		
統合			
サードパーティーシステム	✓	✓	
AI追加ライセンス (PPE、転倒検知、Think Alert)	✓	✓	

あらゆるシナリオに適応する 多様なカメラオプション

VORTEXカメラはVIVOTEKのエッジAIとVORTEXクラウドを統合し、シームレスでインテリジェントな監視とリアルタイムの映像情報を提供します。



リアルサイトエンジン

環境条件や照度条件の影響を受けず
真の色を正確に表現



クラウドアーカイブ

ビデオクリップをストレージにアーカイブ



シングルサインオン(SSO) と多要素認証

複数のパスワードが不要なため、
安全かつ簡単に管理可能



10年間製品保証

VORTEXは、10年間製品保証+NDAA準拠です。

VORTEX-レディカメラ



マルチセンサーパノラマ

180°~270°の超広角映像をカバー。
歪み補正不要。



全方位カメラ

壁面設置で180°、天井設置で360°の画角をカバー。
デワープ(歪み補正)機能を搭載。



タレットカメラ

ドームカバーのない露出レンズ構造。
手動で調整可能。



バレットカメラ

レンズの方向が視認できる円筒形デザイン、長い焦点距離に対応し、
中距離~長距離の赤外線(IR)に対応。



ドームカメラ

耐破壊性ドーム構造。屋内/屋外対応。
レンズ方向が外から見えない設計。

カメラ+ シリーズ: プレミアム

カメラ機能

	CC831-HV 	CC830-HV 
カメラタイプ	5メガピクセル パノラマ	5メガピクセル パノラマ
イメージセンサー	1/2.8" プログレッシブCMOS	1/2.8" プログレッシブCMOS
最大解像度	SD: 1280x960/HD: 2560x1920	SD: 1280x960/HD: 2560x1920
レンズタイプ	固定焦点	固定焦点
焦点距離	f = 1.47 mm	f = 1.47 mm
F値	F2.7	F2.7
アイリス	固定アイリス	固定アイリス
画角	180° (水平) 120° (垂直) 180° (対角)	180° (水平) 120° (垂直) 180° (対角)
シャッター速度	1/5~1/32,000秒	1/5~1/32,000秒
IR有効範囲	最大20mまで有効、スマートIR対応、IR LED*4	-
最低照度	0.08ルクス @ F2.7 (カラー) 0.005ルクス @ F2.7 (白黒) IR 光源オンのとき 0 ルクス	0.08ルクス @ F2.7 (カラー) 0.005ルクス @ F2.7 (白黒)
オンボードストレージ	MicroSD/SDHC/SDXC カードスロット (ビルトイン 256GB 産業用 SDカード)	MicroSD/SDHC/SDXC カードスロット (ビルトイン 256GB 産業用 SDカード)

ビデオ /オーディオ /ネットワーク

	CC831-HV	CC830-HV
ストリーム設定	HDビデオ 2560 x 1920@15fps 1.2Mbps アップロード SDビデオ 1280 x 960@15fps 300Kbps アップロード	HDビデオ 2560 x 1920@15fps 1.2Mbps アップロード SDビデオ 1280 x 960@15fps 300Kbps アップロード
フレームレート	15FPS	15FPS
オーディオ	一方向オーディオ	一方向オーディオ
標準オーディオ設定 - インターフェース	内蔵マイク	内蔵マイク

一般

	CC831-HV	CC830-HV
電源入力	IEEE 802.3af PoEクラス0	IEEE 802.3af PoEクラス0
消費電力	最大:10.26 W/6.96 W (IRオン時/オフ時)	最大9.12 W
接続性	RJ-45 ケーブルコネクタ (10/100 Mbps ネットワーク /PoE 接続用)	RJ-45 ケーブルコネクタ (10/100 Mbps ネットワーク /PoE 接続用)
動作温度	起動時温度: -10°C ~ 55°C (14°F~ 131°F) 動作時温度: -30°C ~ 55°C (-22°F~ 131°F)(IRオフ時) -30°C ~ 60°C (-22°F~ 140°F)(IRオン時)	起動時温度: -10°C ~ 55°C (14°F~ 131°F) 動作時温度: -30°C ~ 55°C (-22°F~ 131°F)
認証	IP66/IK10	IP66/IK10
リアルタイム検知	√	√
AI Hub (xProライセンス必要)	属性検索、シーン検索、再検索、プロフィール検索、LPR検索、Think検索、イベントインサイト	
ライセンス対象アプリケーション (PPE検知、転倒検知、Thinkアラート、 顔認証、ナンバープレート認識)	顔認証、ナンバープレート認識	顔認証、ナンバープレート認識

MS930-EHV

8メガピクセル パノラマ
1/2.7" プログレッシブCMOS
SD: 2432x816/HD: 4864x1632
固定焦点
f = 2.8 mm
F1.2
固定アイリス
180° (水平) 50° (垂直) 180° (対角)
1/30~1/32,000秒
最大20mまで有効
0.018ルクス @ F1.2 (カラー)、30IRE <0.01ルクス @ F1.2 (白黒) IR 光源オンのとき 0 ルクス
MicroSD/SDHC/SDXC カードスロット (ビルトイン 512GB 産業用 SDカード)
HD 4864 x 1632 @15fps 3Mbps アップロード SD 2432x 816@15fps 400Kbps アップロード
15FPS
一方向オーディオ
内蔵マイク
IEEE 802.3at PoEクラス4
最大:20W/13.5W (IRオン時/IRオフ時)
RJ-45 ケーブルコネクタ (10/100 Mbps PoE ネットワーク接続用)
起動時温度: -30°C ~ 55°C (-22°F ~ 131°F) 動作時温度: -40°C ~ 50°C (-40°F ~ 131°F) (IRオフ時) -40°C ~ 50°C (-40°F ~ 122°F) (IRオン時)
IP66/IK10
√
PPE検知、顔認証、ナンバープレート認識

FD939-EHTV



8メガピクセル ドーム型
1/1.8" プログレッシブ CMOS
SD: 1280x720/HD: 3840x2160
電動バリフォーカル、リモートフォーカス
f = 4.3~9.8mm
F1.6 ~ F2.6
P-アイリス
110.4° ~ 45.1° (水平) 57.9° ~ 25.4° (垂直) 133.9° ~ 51.8° (対角)
1/5 ~ 1/32,000秒
最大40mまで有効、スマートIR対応、IR LED*4
0.02ルクス @ F1.6 (カラー) <0.005ルクス @ F1.6 (白黒) IR 光源オンのとき 0 ルクス
MicroSD/SDHC/SDXCカードスロット (ビルトイン 512GB 産業用SDカード)
HDビデオ 3840 x 2160 @15fps 3Mbps アップロード SDビデオ 1280 x 720@15fps 300Kbps アップロード
15FPS
双方向オーディオ(全二重)* / *AO-015ケーブルが必要 トークダウン機能(音声警告)の有効化にはxProライセンスが必要
内蔵マイク 外部マイク入力* 外部ライン出力*
IEEE 802.3af PoEクラス3
Max. 12.4W/ 9.6W (IR オン/オフ)
RJ-45ケーブルコネクタ (10/100 Mbps PoEネットワーク接続用) 音声ライン入力* / 音声ライン出力* / デジタル入力: 1* デジタル出力: 1* / * AO-015ケーブルが必要
起動時温度: -20°C ~ 50°C (-4°F ~ 122°F) 動作時温度: -35°C ~ 60°C (-31°F ~ 140°F) (IRオフ時) -35°C ~ 50°C (-31°F ~ 122°F) (IRオン時)
IP66/IK10/NEMA 4X
√
属性検索、シーン検索、再検索、プロフィール検索、LPR検索、Think検索、イベントインサイト
√

FD839-EHTV-V2

5メガピクセル ドーム型
1/2.8" プログレッシブ CMOS
SD: 1280x960/HD: 2560x1920
電動バリフォーカル、リモートフォーカス
f = 2.8 ~ 12 mm
F1.6 ~ F3.3
P-アイリス
95.4° ~ 28.7° (水平) 68.8° ~ 21.5° (垂直) 129.6° ~ 35.9° (対角)
1/5~1/32,000秒
最大40mまで有効、スマートIR対応、IR LED*4
0.04ルクス @ F1.6 (カラー) 0.005ルクス @ F1.6 (白黒) IR 光源オンのとき 0 ルクス
MicroSD/SDHC/SDXCカードスロット (ビルトイン256GB 産業用SDカード)
HD ビデオ 2560 x 1920@15fps 1.2Mbps アップロード SD ビデオ 1280 x 960@15fps 300Kbps アップロード
15FPS
双方向オーディオ(全二重)* / *AO-015ケーブルが必要 トークダウン機能(音声警告)の有効化にはxProライセンスが必要
内蔵マイク オプションのI/O & オーディオケーブルによる双方向オーディオ接続
IEEE 802.3af PoEクラス3
最大:12.4W/ 9.6W (IRオン/オフ)
RJ-45ケーブルコネクタ (10/100 Mbps PoEネットワーク接続用) 音声ライン入力* / 音声ライン出力* / デジタル入力: 1* デジタル出力: 1* / * AO-015ケーブルが必要
起動時温度: -20°C ~ 50°C (-4°F ~ 122°F) 動作時温度: -35°C ~ 60°C (-31°F ~ 140°F) (IRオフ時) -35°C ~ 50°C (-31°F ~ 122°F) (IRオン時)
IP66/IK10/NEMA 4X
√
属性検索、シーン検索、再検索、プロフィール検索、LPR検索、Think検索、イベントインサイト
√

カメラ+ シリーズ: プレミアム

カメラ機能

	FD833-HV 	IB939-EHTV 
カメラタイプ	5メガピクセル ドーム型	8メガピクセル バレット型
イメージセンサー	1/2.8" プログレッシブCMOS	1/1.8" プログレッシブ CMOS
最大解像度	SD: 1280x960/HD: 2560x1920	SD: 1280x720/HD: 3840x2160
レンズタイプ	固定焦点	電動バリフォーカル、リモートフォーカス
焦点距離	f = 2.8 mm	f = 4.3~9.8mm
F値	F2.0	F1.6 ~ F2.6
アイリス	固定アイリス	P-アイリス
画角	103.4° (水平) 75.3° (垂直) 135.2° (対角)	110.4° ~ 45.1° (水平) 57.9° ~ 25.4° (垂直) 133.9° ~ 51.8° (対角)
シャッター速度	1/5~1/32,000秒	1/5~1/32,000秒
IR有効範囲	最大30mまで有効	最大40mまで有効
最低照度	0.055ルクス @ F2.0 (カラー) 0.005ルクス @ F2.0 (白黒) IR 光源オンのとき 0 ルクス	0.02 lux @ F1.6 (カラー) 0.005 lux @ F1.6 (白黒) IR 光源オンのとき 0 ルクス
オンボードストレージ	MicroSD/SDHC/SDXC カードスロット (ビルトイン 256GB 産業用 SDカード)	MicroSD/SDHC/SDXCカードスロット (ビルトイン512GB 産業用 SDカード)


ビデオ /オーディオ /ネットワーク

	FD833-HV	IB939-EHTV
ストリーム設定	HDビデオ 2560 x 1920@15fps 1.2Mbps アップロード SDビデオ 1280 x 960@15fps 300Kbps アップロード	HDビデオ 3840 x 2160 @15fps 3Mbps アップロード SD ビデオ 1280 x 720@15fps 300Kbps アップロード
フレームレート	15FPS	15FPS
オーディオ	-	双方向オーディオ(全二重)* トークダウン機能(音声警告)の有効化にはxProライセンスが必要
標準オーディオ設定 - インターフェース	-	内蔵マイク 外部マイク入力 外部ライン出力

一般

	FD833-HV	IB939-EHTV
電源入力	IEEE 802.3af PoEクラス3	IEEE 802.3af PoEクラス3
消費電力	最大時:8.5 W/6.0 W (IRオン時/オフ時)	最大:12.4W/ 9.6W (IR オン/オフ)
接続性	RJ-45 ケーブルコネクタ (10/100 Mbps ネットワーク /PoE 接続用)	RJ-45ケーブルコネクタ (10/100 Mbps PoEネットワーク接続用) 音声ライン入力 / 音声ライン出力 / デジタル入力: 1 デジタル出力: 1
動作温度	起動時温度: -10°C ~ 50°C (-14°F ~ 122°F) 動作時温度: -30°C ~ 55°C (-22°F ~ 131°F) (IRオフ時) -30°C ~ 50°C (-22°F ~ 122°F) (IRオン時)	起動時温度: -20°C ~ 50°C (-4°F ~ 122°F) 動作時温度: -35°C ~ 60°C (-31°F ~ 140°F) (IRオフ時) -35°C ~ 50°C (-31°F ~ 122°F) (IRオン時)
認証	IP66/IK10	IP67/IK10
リアルタイム検知	√	√
AI Hub (xProライセンス必要)	属性検索、シーン検索、再検索、プロフィール検索、LPR検索、Think検索、イベントインサイト	
ライセンス対象アプリケーション (PPE検知、転倒検知、Thinkアラート、 顔認証、ナンバープレート認識)	√	√

カメラ機能

	IB839-EHTV-V2 	IB833-HV 
カメラタイプ	5メガピクセル バレット型	5メガピクセル バレット型
イメージセンサー	1/2.8" プログレッシブ CMOS	1/2.8" プログレッシブCMOS
最大解像度	SD: 1280x960/HD: 2560x1920	SD: 1280x960/HD: 2560x1920
レンズタイプ	電動バリフォーカル、リモートフォーカス	固定焦点
焦点距離	f = 2.8 ~ 12 mm	f = 3.6 mm
F値	F1.6 ~ F3.3	F2.0
アイリス	P-アイリス	固定アイリス
画角	95.4° ~ 28.7° (水平) 68.8° ~ 21.5° (垂直) 129.6° ~ 35.9° (対角)	79.6° (水平) 57.8° (垂直) 105.8° (対角)
シャッター速度	1/5~1/32,000秒	1/5~1/32,000秒
IR有効範囲	最大40mまで有効、スマートIR対応、IR LED*4	最大30mまで有効
最低照度	0.04 lux @ F1.6 (カラー) 0.005 lux @ F1.6 (白黒) IR 光源オンのとき 0 ルクス	0.055ルクス @ F2.0 (カラー) 0.005ルクス @ F2.0 (白黒) IR 光源オンのとき 0 ルクス
オンボードストレージ	MicroSD/SDHC/SDXCカードスロット (ビルトイン256GB 産業用 SDカード)	MicroSD/SDHC/SDXC カードスロット (ビルトイン 256GB 産業用 SDカード)

ビデオ /オーディオ /ネットワーク

	IB839-EHTV-V2	IB833-HV
ストリーム設定	HD ビデオ 2560 x 1920@15fps 1.2Mbps アップロード SD ビデオ 1280 x 960@15fps 300Kbps アップロード	HDビデオ 3840 x 2160 @15fps 3Mbps アップロード SD ビデオ 1280 x 720@15fps 300Kbps アップロード
フレームレート	15FPS	15FPS
オーディオ	双方向オーディオ(全二重)* トークダウン機能(音声警告)の有効化にはxProライセンスが必要	一方向オーディオ
標準オーディオ設定 - インターフェース	内蔵マイク 外部マイク入力 外部ライン出力	内蔵マイク

一般

	IB839-EHTV-V2	IB833-HV
電源入力	IEEE 802.3af PoEクラス3	IEEE 802.3af PoEクラス3
消費電力	最大:12.4W/ 9.6W (IR オン/オフ)	最大:10.6 W/6.0 W (IRオン時/オフ時)
接続性	RJ-45ケーブルコネクタ (10/100 Mbps PoEネットワーク接続用) 音声ライン入力 / 音声ライン出力 / デジタル入力: 1 デジタル出力: 1	RJ-45 ケーブルコネクタ (10/100 Mbps ネットワーク /PoE 接続用)
動作温度	起動時温度: -20°C ~ 50°C (-4°F ~ 122°F) 動作時温度: -35°C ~ 60°C (-31°F ~ 140°F) (IRオフ時) -35°C ~ 50°C (-31°F ~ 122°F) (IRオン時)	起動時温度: -10°C ~ 50°C (-14°F ~ 122°F) 動作時温度: -30°C ~ 55°C (-22°F ~ 131°F) (IRオフ時) -30°C ~ 50°C (-22°F ~ 122°F) (IRオン時)
認証	IP66/IP67/IK10	IP66/IK10
リアルタイム検知	√	√
AI Hub (xProライセンス必要)	属性検索、シーン検索、再検索、プロファイル検索、LPR検索、思考検索、イベントインサイト	
ライセンス対象アプリケーション (PPE検知、転倒検知、Thinkアラート、 顔認証、ナンバープレート認識)	√	√

カメラ機能

	FE912-H 
カメラタイプ	12メガピクセル 埋め込み型 全方位
イメージセンサー	1/2.3" プログレッシブCMOS
最大解像度	SD: 1024x1024/HD: 2944x2944
レンズタイプ	固定焦点
焦点距離	f = 1.22mm
F値	F2.0
アイリス	固定アイリス
画角	180° (水平) 180° (垂直) 180° (対角)
シャッター速度	1/5~1/32,000秒
IR有効範囲	-
最低照度	0.1ルクス @ F2.0 (カラー) <0.005ルクス @ F2.0 (白黒)
オンボードストレージ	MicroSD/SDHC/SDXC カードスロット (ビルトイン 512GB 産業用 SDカード)

ビデオ /オーディオ /ネットワーク



	FE912-H
ストリーム設定	HDビデオ 2944 x 2944@15fps 3Mbps アップロード SDビデオ 1024 x 1024@15fps 300Kbps アップロード
フレームレート	15FPS
オーディオ	一方向オーディオ
標準オーディオ設定 - インターフェース	内蔵マイク

一般

	FE912-H
電源入力	IEEE 802.3af PoEクラス0
消費電力	最大9W
接続性	RJ-45 ケーブルコネクタ (10/100 Mbps PoE ネットワーク接続用)
動作温度	起動時温度: 0°C ~ 50°C (32°F ~ 122°F) 動作時温度: -10°C ~ 50°C (14°F ~ 122°F)
認証	IP54
リアルタイム検知	√
AI Hub (xProライセンス必要)	顔認証
ライセンス対象アプリケーション (PPE検知、転倒検知、Thinkアラート、 顔認証、ナンバープレート認識)	顔認証

カメラ+ シリーズ: プレミアム

カメラ機能

	FE931-EHV 	IT939-HTVW 
カメラタイプ	12メガピクセル 全方位	8メガピクセル タレット型
イメージセンサー	1/2.3" プログレッシブCMOS	1/1.8" プログレッシブ CMOS
最大解像度	SD: 1024 x 1024 / HD: 2944 x 2944	SD: 1280 x 720 / HD: 3840 x 2160
レンズタイプ	固定焦点	電動バリフォーカル、リモートフォーカス
焦点距離	f = 1.22mm	f = 4.3~9.8mm
F値	F2.0	F1.6 ~ F2.6
アイリス	固定アイリス	P-アイリス
画角	180° (水平) 180° (垂直) 180° (対角)	110.4° ~ 45.1° (水平) 57.9° ~ 25.4° (垂直) 133.9° ~ 51.8° (対角)
シャッター速度	1/5 ~ 1/32,000秒	1/5 ~ 1/32,000秒
IR有効範囲	最大20mまで有効	電球色灯(最大30mまで有効) & IRイルミネーター (最大40mまで有効) 搭載、スマートIR対応
最低照度	0.1ルクス @ F2.0 (カラー) <0.005ルクス @ F2.0 (白黒) IR 光源オンのとき 0 ルクス	0.02 ルクス @ F1.6 (カラー) <0.005 ルクス @ F1.6 (白黒) IR 光源オンのとき 0 ルクス
オンボードストレージ	MicroSD/SDHC/SDXC カードスロット (ビルトイン 512GB 産業用 SDカード)	MicroSD/SDHC/SDXCカードスロット (ビルトイン 512GB 産業用 SDカード)

ビデオ /オーディオ /ネットワーク

	FE931-EHV	IT939-HTVW
ストリーム設定	HDビデオ 2944 x 2944@15fps 3Mbps アップロード SDビデオ 1024 x 1024@15fps 300Kbps アップロード	HDビデオ 3840 x 2160 @15fps 3Mbps アップロード SDビデオ 1280 x 720@15fps 300Kbps アップロード
フレームレート	15FPS	15FPS
オーディオ	一方向オーディオ 双方向オーディオ (全二重)	双方向オーディオ(全二重)* トークダウン機能 (音声警告)の有効化にはxProライセンスが必要
標準オーディオ設定 - インターフェース	内蔵マイク	内蔵マイク / 内蔵スピーカー 外部マイク入力 外部ライン出力

一般

	FE931-EHV	IT939-HTVW
電源入力	IEEE 802.3at PoEクラス4	IEEE 802.3af PoE Class 3
消費電力	最大: 22.5 W/9.55 W (IRオン時/オフ時)	最大: 12.4W/ 9.6W (IR オン/オフ)
接続性	RJ-45 ケーブルコネクタ (10/100 Mbps PoE ネットワーク接続用)	RJ-45ケーブルコネクタ (10/100 Mbps PoEネットワーク接続用) オーディオライン入力 / オーディオライン出力 デジタル入力: 1 / デジタル出力: 1
動作温度	起動時温度: -20°C ~ 50°C (-4°F ~ 122°F) 動作時温度: -40°C ~ 55°C (-40°F ~ 131°F) (IRオフ時) -40°C ~ 50°C (-40°F ~ 122°F) (IRオン時)	起動時温度: -10°C ~ 50°C (14°F ~ 122°F) 動作時温度: -30°C ~ 50°C (-22°F ~ 122°F) (IRオフ時) -30°C ~ 45°C (-22°F ~ 113°F) (IRオン時)
認証	IP66/IK10	IP66/IK10
リアルタイム検知	√	√
AI Hub (xProライセンス必要)	属性検索、シーン検索、再検索、プロフィール検索、LPR検索、Think検索、イベントインサイト	
ライセンス対象アプリケーション (PPE検知、転倒検知、Thinkアラート、顔認証、ナンバープレート認識)	顔認証	√

カメラ機能

	IT839-HTVW-V2 	IT833-HVW 
カメラタイプ	5メガピクセル タレット型	5メガピクセル タレット型
イメージセンサー	1/2.8" プログレッシブ CMOS	1/2.8" プログレッシブ CMOS
最大解像度	SD: 1280 x 960 / HD: 2560 x 1920	SD: 1280 x 960 / HD: 2560 x 1920
レンズタイプ	電動バリフォーカル、リモートフォーカス	固定焦点
焦点距離	f = 2.8~12 mm	f = 2.8 mm
F値	F1.6 ~ F3.3	F2.0
アイリス	P-アイリス	固定アイリス
画角	95.4° ~ 28.7° (水平) 68.8° ~ 21.5° (垂直) 129.6° ~ 35.9° (対角)	103.4° (水平) 75.3° (垂直) 135.2° (対角)
シャッター速度	1/5 ~ 1/32,000秒	1/5 ~ 1/32,000秒
IR有効範囲	電球色灯(最大30mまで有効) & IRイルミネーター (最大40mまで有効) 搭載、スマートIR対応	電球色灯(最大30mまで有効) & IRイルミネーター搭載、スマートIR対応
最低照度	0.04 ルクス @ F1.6 (カラー) 0.005 ルクス @ F1.6 (白黒) IR 光源オンのとき 0 ルクス	0.055 ルクス @ F2.0 (カラー) 0.005 ルクス @ F2.0 (白黒) IR 光源オンのとき 0 ルクス
オンボードストレージ	MicroSD/SDHC/SDXCカードスロット (ビルトイン 256GB 産業用 SDカード)	MicroSD/SDHC/SDXCカードスロット (ビルトイン 256GB 産業用 SDカード)

ビデオ /オーディオ /ネットワーク

	IT839-HTVW-V2	IT833-HVW
ストリーム設定	HDビデオ 2560 x 1920@15fps 1.2Mbps アップロード SDビデオ 1280 x 960@15fps 300Kbps アップロード	HDビデオ 2560 x 1920@15fps 1.2Mbps アップロード SDビデオ 1280 x 960@15fps 300Kbps アップロード
フレームレート	15FPS	15FPS
オーディオ	双方向オーディオ(全二重)* トークダウン機能 (音声警告)の有効化にはxProライセンスが必要	一方向オーディオ
標準オーディオ設定 - インターフェース	内蔵マイク / 内蔵スピーカー 外部マイク入力 外部ライン出力	内蔵マイク

一般

	IT839-HTVW-V2	IT833-HVW
電源入力	IEEE 802.3af PoE Class 3	IEEE 802.3af PoE クラス3
消費電力	最大: 12.4W/ 9.6W (IR オン/オフ)	最大: 10.7W / 7W (IR オン/オフ) / 通常: 5.5W
接続性	RJ-45ケーブルコネクタ (10/100 Mbps PoEネットワーク接続用) オーディオライン入力 / オーディオライン出力 デジタル入力: 1 / デジタル出力: 1	RJ-45ケーブルコネクタ (10/100 Mbps PoEネットワーク接続用)
動作温度	起動時温度: -10°C ~ 50°C (14°F ~ 122°F) 動作時温度: -30°C ~ 50°C (-22°F ~ 122°F) (IRオフ時) -30°C ~ 45°C (-22°F ~ 113°F) (IRオン時)	起動時温度: -10°C ~ 50°C (-14°F ~ 122°F) 動作時温度: -30°C ~ 50°C (-22°F ~ 122°F) (IRオフ時) -30°C ~ 45°C (-22°F ~ 113°F) (IRオン時)
認証	IP66/IK10	IP66/IK10
リアルタイム検知	√	√
AI Hub (xProライセンス必要)	属性検索、シーン検索、再検索、プロフィール検索、LPR検索、Think検索、イベントインサイト	
ライセンス対象アプリケーション (PPE検知、転倒検知、Thinkアラート、顔認証、ナンバープレート認識)	√	√

カメラ+ シリーズ: エッセンシャル

カメラ機能

	FD639 	IB639 
カメラタイプ	2メガピクセル ドーム型	2メガピクセル バレット型
イメージセンサー	1/3.1" プログレッシブCMOS	1/3.1" プログレッシブCMOS
最大解像度	SD: 1280x720/HD: 1920x1080	SD: 1280x720/HD:1920x1080
レンズタイプ	固定焦点	固定焦点
焦点距離	f = 2.8 mm	f = 2.8 mm
画角	116°(水平) 65°(垂直) 140°(対角)	116°(水平) 65°(垂直) 140°(対角)
シャッター速度	1/5~1/32,000秒	1/5~1/32,000秒
IR有効範囲	最大30mまで有効	最大30mまで有効
最低照度	0.08ルクス @ F2.0 (カラー) <0.005ルクス @ F2.0 (白黒) IR 光源オンのとき 0 ルクス	0.08ルクス @ F2.0 (カラー) <0.005ルクス @ F2.0 (白黒) IR 光源オンのとき 0 ルクス
オンボードストレージ	MicroSD/SDHC/SDXC カードスロット (ビルトイン 128GB 産業用 SDカード)	MicroSD/SDHC/SDXC カードスロット (ビルトイン 128GB 産業用 SDカード)
ビデオ / オーディオ / ネットワーク		
ストリーム設定	HDビデオ 1920 x 1080@15fps 600Kbps アップロード SDビデオ 1280 x 720@15fps 200Kbps アップロード	HDビデオ 1920 x 1080@15fps 600Kbps アップロード SDビデオ 1280 x 720@15fps 200Kbps アップロード
フレームレート	15FPS	15FPS
オーディオ	一方向オーディオ	-
標準オーディオ設定 - インターフェース	内蔵マイク	-
一般		
電源入力	IEEE 802.3af クラス0 PoE, DC 12V (同時冗長化電源対応)	IEEE 802.3af クラス0 PoE, DC 12V (同時冗長化電源対応)
消費電力	PoE: 最大6.49W/4W (IRオン/オフ) DC 12V: 最大5.1W/3.4W (IRオン/オフ)	PoE: 最大6.49W/4W (IRオン/オフ) DC 12V: 最大5.1W/3.4W (IRオン/オフ)
接続性	RJ-45 ケーブルコネクタ (10/100 Mbps PoE ネットワーク接続用)	RJ-45 ケーブルコネクタ (10/100 Mbps PoE ネットワーク接続用)
動作温度	起動時温度: -30°C ~ 50°C (-22°F ~ 122°F) 動作温度: -30°C ~ 55°C (-22°F ~ 131°F) (IRオフ) -30°C ~ 50°C (-22°F ~ 122°F) (IRオン)	起動時温度: -30°C ~ 50°C (-22°F ~ 122°F) 動作温度: -30°C ~ 55°C (-22°F ~ 131°F) (IRオフ) -30°C ~ 50°C (-22°F ~ 122°F) (IRオン)
認証	IP66/IK10	IP66/IK10
リアルタイム検知	✓	✓
AI Hub (xProライセンス必要)	シーン検索、人と車両を検索するDeep Search	
Think Search by 生成AI	✓	✓

NVR+

ローカル ディスプレイ

	ND9442P/ ND9542P 	ND9326P/ ND9426P 
チャンネル	最大 16/32 チャンネル	最大 8/16 チャンネル
ビデオ出力	HDMI/VGA	HDMI/VGA
ディスプレイ解像度	3840x2160 / 1920x1080 / 1280x720	3840x2160/ 1920x1080/ 1280x720
フィッシュアイ歪み補正	ローカル: 10,1P,1R,1O3R,1O8R, 1P3R ウェブ: 10, 1R, 1P	ローカル: 10,1P,1R,1O3R,1O8R, 1P3R ウェブ: 10, 1R, 1P
ビデオ出力 / 録画		
動画圧縮方式	H.265/H.264/MJPEG	H.265/H.264/MJPEG
最大デコード能力	H.265/H.264: 3840x2160 @ 90 fps	H.265/H.264: 3840x2160 @ 120 fps
デコード解像度(ローカル)	最大 7680x2560	最大 7680x2560
録画スループット	192 Mbps	192 Mbps
ストレージ / 一般		
ハードディスク	3.5" SATA HDD*4	3.5" SATA HDD*2
RAID	RAID 0, 1, 5	RAID 0, 1
PoE	16x 802.3at/af 準拠 PoE ポート (Total Max. 200 W)	8/16x 802.3at/af 準拠 PoE ポート (Total Max. 120 W/200 W)
コネクタ	イーサネット 10/100/1000 RJ45 *2 アラーム入力 *16, アラーム出力 *8 USB 2.0 *2, USB 3.0 *1 オーディオ出力 *1 オーディオ入力 *1 (予備) RS485 (予備)	イーサネット 10/100/1000 RJ45 *2 アラーム入力 *4, アラーム出力 *1 USB 2.0 *2, USB 3.0 *1 オーディオ出力 *1 オーディオ入力 *1 (予備)
電源入力	AC 100 ~ 240V/ 50 ~ 60Hz	AC 100 ~ 240V/ 50 ~ 60Hz
消費電力	最大 300 W	最大 190 W/ 270W
インストール、管理、保守	VSS, VAST 2, Shepherd, VORTEX, iViewer (iOS/Android)	VSS, VAST 2, Shepherd, VORTEX, iViewer (iOS/Android)
外形寸法	432 x 421 x 66 mm	365 x 315 x 44 mm
アドバンス機能		
Smart VCA イベント検索	✓	✓
Deep Search	✓	✓
サイバーセキュリティ管理	✓	✓
トレンドマイクロ IoT セキュリティ	✓	✓
NDAA 準拠製品	✓	✓

Network Speaker

ハードウェア仕様

	AU-003 	AU-004 
イーサネットインターフェース	10/100 Mbps ファストイーサネット RJ45x1	10/100 Mbps ファストイーサネット RJ45x1
電源入力	PoE (IEEE 802.3af) または DC 12-24V	PoE (IEEE 802.3af) または DC 12-24V
消費電力	Max. 15W	Max. 15W
外形寸法	225 x 165 x 240mm	200 x 90 (高さ) mm
質量	1.3 kg	1 kg
動作温度	-35°C ~ 60°C (-31°F ~ 140°F)	-35°C ~ 60°C (-31°F ~ 140°F)
ケーシング	IP66 耐水性	メタル (非耐水性)
認証	CE, FCC, VCCI, BSMI	CE, FCC, VCCI, BSMI

オーディオ仕様

	AU-003	AU-004
オーディオコーデック	OPUS 48 kHz, MP3 44.1 kHz, G.722 ADPCM 16 kHz, G.711 PCMU 8 kHz, G.711 PCMA 8 kHz	OPUS 48 kHz, MP3 44.1 kHz, G.722 ADPCM 16 kHz, G.711 PCMU 8 kHz, G.711 PCMA 8 kHz
SIP対応	RFC 3261	RFC 3261
定格インピーダンス	8 Ω	8 Ω
周波数帯域	500-2kHz +-10 dB 400-12kHz +-20 dB	500-2kHz +-10 dB 400-12kHz +-20 dB
最大音圧レベル	113 dB	96 dB
マイク	50Hz ~ 20kHz (1Pa, 50cm距離), SPL 115dB (1kHz)	50Hz ~ 20kHz (1Pa, 50cm距離), SPL 115dB (1kHz)

VORTEX仕様

	VORTEXへのブリッジ RX9502経由でサポート (FW: 4.6.101.2.v08050800)	
手動呼びかけ (VORTEX経由)	対応	対応
自動警告出力 (VORTEXのイベント検知をトリガに)	対応	対応
音声ファイルの事前登録	最大10ファイルまで保存可能 最大容量: 1ファイルあたり4MB 対応フォーマット: WAV または MP3	最大10ファイルまで保存可能 最大容量: 1ファイルあたり4MB 対応フォーマット: WAV または MP3

RX Bridge

ハードウェア仕様

	RX9502 (VORTEXへのブリッジとして) 
ファームウェア・バージョン	4.6.101.2.v08050800 (VORTEXブリッジFW)
イーサネットインターフェース	10/100/1000MbpsギガビットイーサネットRJ45x1
電源入力	DC 12V/1A
消費電力	最大11W
外形寸法	198 (幅) x 200 (奥行) x 47(高さ)mm
質量	530 g
動作温度	-10°C ~ 50°C (14°F ~ 122°F)
湿度	0 ~ 95%
安全認証	CE, FCC, VCCI, C-Tick ,UL, CB, BSMI, BIS

VORTEX仕様

対応ネットワークスピーカー	VIVOTEK AU-003, AU-004
電源再起動対応モデル	VIVOTEK PoEスイッチ

VIVOTEK INC.

6F, No.192, Lien-Cheng Rd., Chung-Ho,
New Taipei City 23553, Taiwan

VIVOTEK USA

2050 Ringwood Avenue, San Jose,
CA 95131, USA

VIVOTEK EMEA

Zandsteen 15, 2132 MZ Hoofddorp,
The Netherlands

VIVOTEK Japan

〒108-0023 東京都港区芝浦4丁目
11-25 デルタ田町本社ビル6F

VIVOTEK LATAM

Av. Pdte. Masarik No.101, Piso 10
Oficina 1002, Polanco V Seccion,
11560, Miguel Hidalgo, CDMX



VORTEX Website



VORTEX Youtube



VIVOTEK Youtube



Contact Us

Your feedback is important to us.

Please share your needs or inquiries, and we will respond promptly.



Request Demo



Become a Partner

© Copyright 2026 VIVOTEK Inc. All rights reserved.

www.vortexcloud.com