

# Model/Equipment Type:MS-W13U

ENGLISH

Manual

Wired Speaker

## Features

- Integrated practical amplifier of maximum output 5W
- Back-plane bass reflex design, full range ø50mm speaker
- Easy connection with just one USB.
- No power supply nor battery is required.
- Front volume button for ease of volume control
- Headphone connectivity

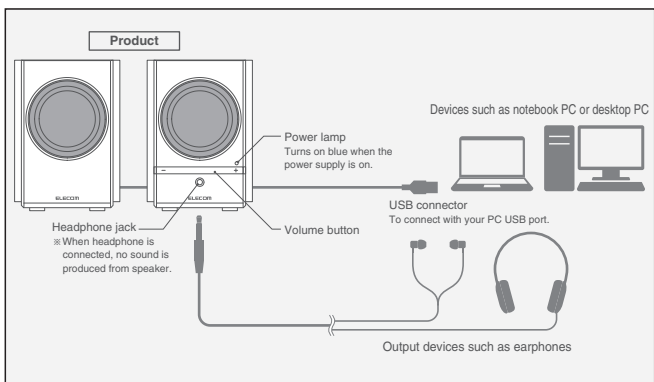
## How to use

1. Turn off your PC.
  2. Place this product on a stable surface such as desktop.
  3. Connect the USB connector of this product with your PC's USB port, then turn on PC.
  4. Output to the PC speaker and adjust to appropriate level of volume with the volume button on this product.
  5. To unmount this product, first turn off sound output then disconnect the USB connector.
    - ※ Depending on your volume setting, loud sound may be produced. Check your volume setting first.
    - ※ Depending on the connection status of your PC peripherals or PC settings, this product may generate no sound.
- In such case, check your PC sound setting to see if sound output device is set to normal through this product.

## Product Specifications

Product Specifications					
Speaker Unit	ø50mm Full range	Frequency Characteristics	180Hz~20kHz	Connector Type	Input plug: USB(A) Male Headphones: ø3.5mm stereo mini jack
Speaker Type	Bass Reflex type	Cable Length	USB Connecting cables / Approx.120cm	External Dimensions (W x D x H)	70x74x100(mm)
Practical Maximum Output	5W(2.5W+2.5W)			Weight	Approx. 580g
Impedance	4Ω				

## Connection examples / Position names



# 모델명: MS-W13U

한국어

취급설명서

유선 스피커

## 특징

- 실용 최대 출력 5W 증폭기 내장
- 후면 베이스 리플렉스형 설계 ø50mm 풀레인지 스피커
- 전원 어댑터와 전지 없이도 USB로 간단히 연결
- 간편하게 음량을 조절할 수 있는 프론트 볼륨 버튼
- 헤드폰 연결 가능

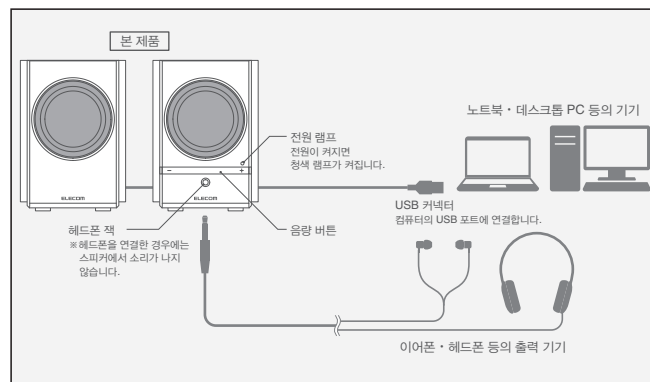
## 사용 방법

1. 컴퓨터의 전원을 모두 끄십시오.
  2. 제품을 책상 위 등 안정된 곳에 설치하십시오.
  3. 제품의 USB 커넥터를 컴퓨터의 USB 포트에 연결 한 후에 컴퓨터의 전원을 켜십시오.
  4. 컴퓨터에서 음성을 출력하고, 제품의 음량 버튼으로 적당한 음량으로 조절하십시오.
  5. 제품을 분리할 경우에는 음성 출력을 중지한 후에 USB 커넥터를 분리하십시오.
    - ※ 컴퓨터의 음량 설정에 따라 예상치 못한 큰 소음이 발생할 수 있으니 사전에 음량 설정을 반드시 확인해 주십시오.
    - ※ 컴퓨터 주변 기기의 연결 상태나 컴퓨터의 설정에 따라 제품에서 음성이 출력되지 않을 수도 있습니다.
- 그런 경우 제품에서 음성이 출력되도록 설정되어 있는지 컴퓨터의 설정을 확인하십시오.

## 기본 사양

제품 사양					
스피커 유닛	ø50mm 풀레인지	주파수 특성	180Hz~20kHz	커넥터 형태	입력 플러그: USB(A) 수 헤드폰: ø3.5mm 스테레오
스피커 형식	베이스 리플렉스형	케이블 길이	USB 연결 케이블/ 약 120cm	외형 치수(폭x깊이x높이)	미니 잭
실용 최대 출력	5W(2.5W+2.5W)			무게	70x74x100(mm)
임피던스	4Ω				약 580g

## 연결 예 · 각 부분의 명칭



## Precautions for use

### ⚠ Warnings

<p>○ If any of the following situations is the case, pull the USB cable out from your PC and contact our dealer or our General Information Center.</p> <p>○ Abnormal situation such as fume or unpleasant odor or sound is produced</p> <p>○ A foreign object or liquid entered this product</p> <p>○ USB cable, USB connector or Case is broken</p> <p>○ This product became wet with water</p>	<p>○ If abnormal situation such as fume or unpleasant odor or sound is produced, pull the USB cable out from your PC and contact our dealer or our General Information Center.</p>	<p>○ Never disassemble or modify this product.</p>
	<p>○ Do not bend the USB cable forcibly nor place a heavy thing on it. Damaged or broken USB cable can cause fire or electric shock. To connect / disconnect the USB cable, hold the USB connector.</p>	

### ⚠ Cautions

<p>○ Do not connect the USB connector with other things than PC. ○ Do not touch the USB cable or connector with wet hand. ○ Do not drop this product, impact it strongly, step on this product, nor place a thing on this product. ○ Do not use this product in places:</p> <ul style="list-style-type: none"> <li>○ under direct sun light, near heating equipment or under abnormally high temperature</li> <li>○ of high humidity</li> <li>○ near water or vapor, dusty place or vibrating place</li> <li>○ Do not use it with extremely large volume to the extent you feel unpleasant for long hours. It may lead to auditory damage.</li> </ul>	<p>○ Before connecting this product, turn off any equipment and with the minimum level of volume. If connecting this product without turning off power supply or without minimum level of volume, sudden large volume may be produced which can lead to auditory damage.</p>	<p>○ Place this product on stable and flat surface. ○ Before moving it, pull the USB cable from your PC. ○ If not using it for an extended period of time, pull the USB cable out of your PC. ○ Before taking care of this product, pull the USB cable out of your PC. ○ If lightning is likely, pull the USB cable out of your PC.</p>
---	--	---

## ELECOM CO., LTD.

www.elecom.co.jp/global/

<p>ELECOM Korea Co., Ltd. 5F Suam Bldg. 1358-17, Seocho2-dong, Seocho-gu, Seoul 137-862, Korea TEL : +82 (0) 2 - 1588 - 9514 FAX : +82 (0) 2 - 3472 - 5533 www.elecom.co.kr</p>	<p>ELECOM Sales Hong Kong Ltd. 2/F, Block A, 2-8 Watson Road, Causeway Bay, Hong Kong TEL : +852 2806 - 3600 FAX : +852 2806 - 3300 email : info@elecom.asia</p>
<p>新宜麗客(上海)商贸有限公司 上海市徐汇区肇嘉浜路1065甲号1603H室 電話 : +86 (0) 21-33680011 www.elecom.cn</p>	<p>ELECOM Singapore Pte. Ltd 33 UBI AVENUE 3 # 03-56. VERTEX SINGAPORE (408868) TEL : +65 6347 - 7747 FAX : +65 6753 - 1791</p>

- In order to make improvements to this product, the design and specifications are subject to change without prior notice.  
- All company names, product names and standard names displayed on this product's packaging are, in general, trademarks or registered trademarks of their respective companies and groups.

A customer who purchases outside Japan should contact the local retailer in the country of purchase for enquiries. In "ELECOM CO., LTD. (Japan)", no customer support is available for enquiries about purchases or usage in from any countries other than Japan. Also, no foreign language other than Japanese is available. Replacements will be made under stipulation of the Elecom warranty, but are not available from outside of Japan.

### Wired Speaker

Manual, Safety precautions, and Compliance with regulations  
1st edition, October 19, 2018

# ELECOM

©2018 ELECOM Co., Ltd. All Rights Reserved.

## 사용 시 주의 사항

### ⚠ 경고

<p>○ 다음과 같은 경우에는 즉시 사용을 멈추고 USB 케이블을 PC에서 뽑은 후 구입하신 판매점 또는 본사 종합 안내 센터에 문의해 주십시오.</p> <p>○ 전기기가 나가거나 이상한 냄새나 소리가 나는 등의 이상이 발생한 경우</p> <p>○ 제품 내부에 이물질이나 액체가 들어간 경우</p> <p>○ USB 케이블, USB 커넥터, 케이스가 파손된 경우</p> <p>○ 물에 젖은 경우</p>	<p>○ 만일, 전기기가 나가거나 이상한 냄새나 소리가 나는 등의 이상이 발생한 경우에는 즉시 사용을 멈추고 USB 케이블을 PC에서 뽑은 후 구입하신 판매점 또는 본사 종합 안내 센터에 문의해 주십시오.</p>	<p>○ 제품을 절대 분해 또는 개조하지 마십시오.</p> <p>○ USB 케이블을 무리하게 굽히거나 무거운 것을 위에 올려 놓지 마십시오. USB 케이블이 손상되거나 단선되면 화재, 감전의 원인이 될 수 있습니다. 또한, USB 케이블의 꽃거나 뺄 때에는 반드시 USB 커넥터 부분을 잡아 주십시오.</p>
---	--	--

### ⚠ 주의

<p>○ USB 커넥터는 PC 이외에는 연결하지 마십시오.</p> <p>○ 젖은 손으로 USB 케이블이나 커넥터를 만지지 마십시오.</p> <p>○ 제품을 떨어뜨리거나 강한 충격을 주거나 제품 위에 올라 서거나 제품 위에 물건들 둘리 놓지 마십시오.</p> <p>○ 제품을 다음과 같은 장소에서 사용 할 보라하지 마십시오.</p> <ul style="list-style-type: none"> <li>○ 직사광선에 노출된 곳, 난방 기구 옆 등 온도가 매우 높은 곳</li> <li>○ 습기가 많은 곳</li> <li>○ 물 근처, 전기가 많은 곳, 진동이 많은 곳</li> <li>○ 불쾌할 정도나 큰 음향으로 장시간 사용하지 마십시오.</li> </ul> <p>청력 장애의 원인이 될 수 있습니다.</p>	<p>○ 연결은 각 기기의 전원을 끄고 음량을 최소로 한 상태에서 실시해 주십시오. 진동이 커져 있거나 음량이 최소가 아닌 상태에서 기기를 연결하면 급격하게 큰 음량이 발생하여 청력 장애의 원인이 될 수 있습니다.</p> <p>○ 제품은 안정되고 평평한 곳에 설치해 주십시오.</p> <p>○ 이동 시에는 반드시 USB 케이블을 PC에서 뽑아 주십시오.</p> <p>○ 장시간 사용하지 않을 경우에는 USB 케이블을 PC에서 뽑아 주십시오.</p> <p>○ 청비 시에는 안전을 위해 USB 케이블을 PC에서 뽑아 주십시오.</p> <p>○ 낙뢰의 우라가 있을 경우에는 미리 USB 케이블을 PC에서 뽑아 주십시오.</p>
--	---

## ELECOM CO., LTD.

www.elecom.co.jp/global/

<p>ELECOM Korea Co., Ltd. 5F Suam Bldg. 1358-17, Seocho2-dong, Seocho-gu, Seoul 137-862, Korea TEL : +82 (0) 2 - 1588 - 9514 FAX : +82 (0) 2 - 3472 - 5533 www.elecom.co.kr</p>
---

- In order to make improvements to this product, the design and specifications are subject to change without prior notice.  
- All company names, product names and standard names displayed on this product's packaging are, in general, trademarks or registered trademarks of their respective companies and groups.  
- 본 제품의 사양 및 외관은 제품의 개량을 위해 예고 없이 변경될 수 있습니다.  
- 본 설명서에 기재되어 있는 기타 회사명 · 제품명 등은 일반적으로 각 회사의 상표 또는 등록상표입니다.

A customer who purchases outside Japan should contact the local retailer in the country of purchase for enquiries. In "ELECOM CO., LTD. (Japan)", no customer support is available for enquiries about purchases or usage in from any countries other than Japan. Also, no foreign language other than Japanese is available. Replacements will be made under stipulation of the Elecom warranty, but are not available from outside of Japan.

일본 외 구매 고객들은 문의 사항이 있을 경우 구매 국가의 대리점에 연락 하십시오. "ELECOM CO., LTD. (Japan)"은 일본 외 다른 국가에서의 구매 또는 사용에 대한 문의사항을 응대할 수 없습니다. 또한 일본 외의 외국어 지원 서비스를 사용할 수 없습니다. 교환은 엘레컴 보증서의 명세에 따라 이루어지며, 일본 외 지역에 해당되지 않습니다.

### 스피커

Manual, Safety precautions, and Compliance with regulations  
초판, 2018년 10월 19일

# ELECOM

©2018 ELECOM Co., Ltd. All Rights Reserved.