



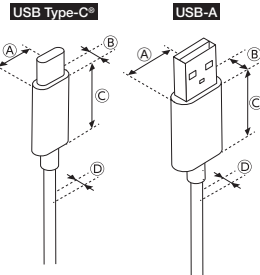
OUTDOOR BATTERY SERIES

How to use the product

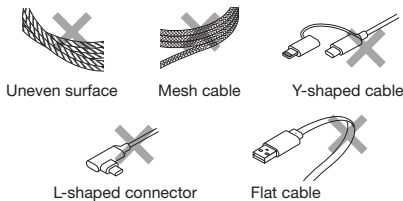
Compatible cables

See the figures on the right for the dimensions of compatible cables.

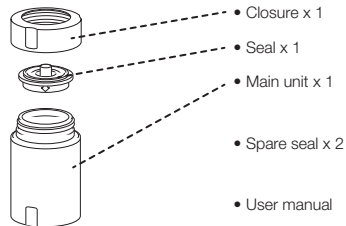
- (A): 16 mm (0.63 in.) or less
- (B): 8 mm (0.32 in.) or less
- (C): 35 mm (1.38 in.) or less
- (D): ϕ 3mm (0.12 in.) to ϕ 5.5 mm (0.22 in.)



Examples of incompatible cables:



Contents



Make sure that all items are present before using the product. We have taken every precaution to ensure proper packaging. If any shortage or damage, however, contact the retailer where you purchased the product.

*No charging cable is included. Please prepare one separately. For compatible cables, see "Compatible cables".

Specifications

Compatible products	NESTOUT Outdoor Battery
External dimensions	Approx. W32 x D32 x H57 mm (W1.26 x D1.26 x H2.25 in.)
IP rating	IPX4

User Manual
(English)

OD-NEWPCP1 series

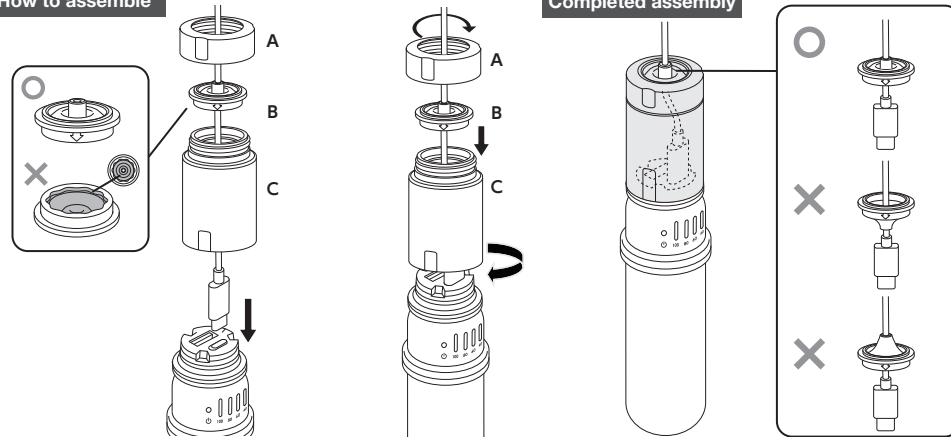
ELECOM
LIFESTYLE INNOVATION

■ Due to the nature of the material, it may be torn if it is pushed in with strong force using a cable plug or claw. Attach it carefully.

■ Check the seal for cracks or chips before attaching.

■ The packing performance deteriorates with each repeated addition and removal. To keep the waterproof performance, check the condition of the seal and replace it regularly.

How to assemble



- 1 Pass the cable through as shown in the figure, and then connect it to the battery.
- 2 Attach C, B, and A in order.
- 3 Make sure that the seal is in the right position.

Precautions on IP rating performance

- Wipe off moisture before removing the product from the NESTOUT Outdoor Battery.
- Do not remove or attach a cable while it is wet.
- Tightly close the closure when assembling.

*If water enters a cable or port, it may cause malfunction.
*A damaged or deformed seal of the product may compromise its waterproof performance. Be careful.

Usage precautions

- This product is an accessory made exclusively for the NESTOUT Outdoor Battery. This product does not include the battery. Please purchase the battery separately.
- This product has passed waterproofing tests according to JIS Protection Class IPX4 (protected against water splashing from any direction). *Based on our company's testing conditions when a compatible cable is attached.
- There are some cables that cannot be used. Make sure that you use compatible cables.
- Please make sure there is no water, dust, dirt, cracks, or warping on the seal before use.
- If you notice any cracks or warping in the product's exterior, stop using it immediately.
- This product is not completely waterproof. Do not use when submerged in water or during inclement weather such as heavy rain.
- If the product may be exposed to rain or water during use, make sure that the device to be charged is waterproof.
- Do not pull the cable with excessive force while the main unit and seal are set. Doing so may cause damage.
- Do not swing the assembly by holding the cable. The cable may be disconnected.
- If the main unit is wet or moist after use, leave it in a well-ventilated place until it dries completely.
- Do not wipe with alcohol. Doing so may deteriorate the materials.

Compliance status

www.elecom.co.jp/global/certification/

European Authorized Representative
(For CE and GPRS matters only):
VISHTEC Ltd
3rd floor office 5, Plovdiv 2 Liuben Karavelov bul,
4002 Bulgaria
compliance@vish-tec.com

Responsible party
ELECOM USA, Inc.
2102 Business Center Drive Irvine,
CA 92612 USA
elecomusa.com

Trademark and name of the manufacturer:
ELECOM CO., LTD.
Fushimimachi 4-1-1, Chuo-ku, Osaka City
www.elecom.co.jp/global/

ELECOM CO., LTD. owns the copyright of this manual.
• Unauthorized copying and/or reproducing of all or part of this manual is prohibited.
• If you have any concerns or question regarding this manual, please contact the retailer from whom you purchased this product.
• The specifications and appearance of this product may be changed without prior notice for product improvement purposes.
• We shall bear no responsibility for any device failure or malfunction of other devices resulting from the use of this product.
• When exporting this product, check the export regulations for the country of origin.
• The images are for illustration purposes only and may differ from your actual product.
• USB Type-C® and USB-A® are registered trademarks of USB Implementers Forum.
• The company and product names on the packaging and the manual are, in general, trademarks or registered trademarks of their respective companies.
• In no event will ELECOM Co., Ltd. be liable for any lost profits or special, consequential, indirect, punitive damages arising out of the use of this product.
• ELECOM Co., Ltd. will have no liability for any loss of data, damages, or any other problems that may occur to any devices connected to this product.

Global Support



www.elecom.co.jp/r/s536

A customer who purchases outside Japan should contact the local retailer in the country of purchase for inquiries.
In "ELECOM CO., LTD. (Japan)", no customer support is available for inquiries about purchases or usage in/from any countries other than Japan. Also, no foreign language other than Japanese is available. Replacements will be made under stipulation of the Elecom warranty.

Outdoor Charging Cap Compliant Model: OD-NEWPCP1 Manual, Safety precautions, and Compliance with regulations 2nd edition, March 31, 2026

ELECOM
©2026 ELECOM Co., Ltd. All Rights Reserved.

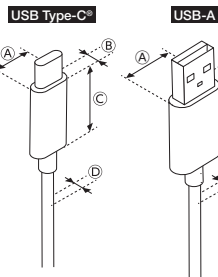
MSC-OD-NEWPCP1_W02

Anwendung des Produkts

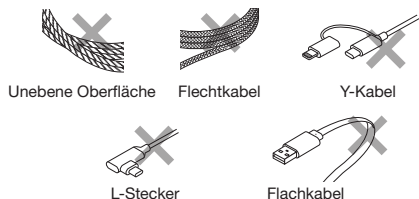
■ Kompatible Kabel

Die Abmessungen der kompatiblen Kabel sind in den Abbildungen rechts dargestellt.

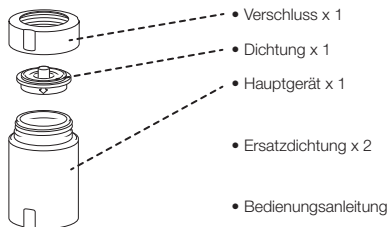
- Ⓐ: max. 16 mm
- Ⓑ: max. 8 mm
- Ⓒ: max. 35 mm
- Ⓓ: $\phi 3$ mm bis $\phi 5,5$ mm



Beispiele für inkompatible Kabel:



Inhalt



Stellen Sie sicher, dass alle Teile vorhanden sind, bevor Sie das Produkt verwenden.

Wir achten stets sorgfältig auf eine ordnungsgemäße Verpackung. Sollte dennoch etwas fehlen oder beschädigt sein, wenden Sie sich an den Händler, bei dem Sie das Produkt gekauft haben.

*Es ist kein Ladekabel im Lieferumfang enthalten. Bitte besorgen Sie ein solches separat. Informationen zu verwendbaren Kabeln finden Sie unter **■ Kompatible Kabel**.*

■ Technische Daten

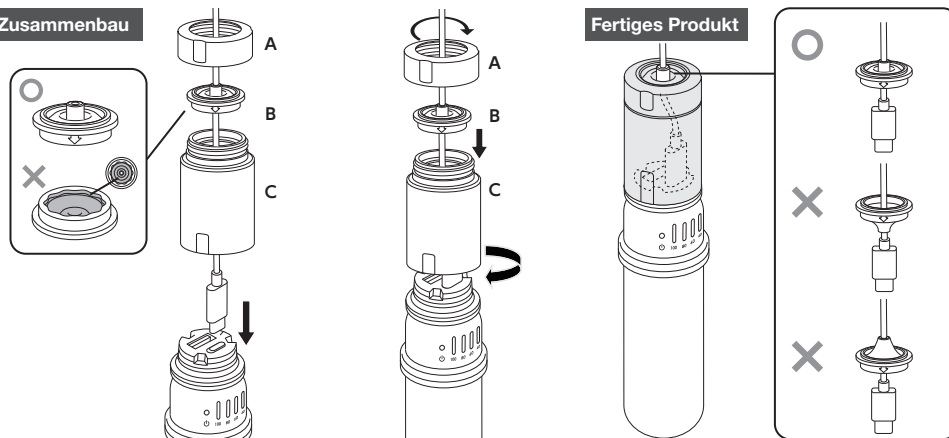
Kompatible Produkte	NESTOUT-Außenbatterie
Außenabmessungen	ca. B32 x T32 x H57 mm
IP-Schutzart	IPX4



Vorsichtsmaßnahmen

- Aufgrund der Eigenschaften des Materials kann es reißen, wenn es mit starker Kraft mit einem Kabelstecker oder einer Klemme eingedrückt wird. Bringen Sie die Teile vorsichtig an.
- Prüfen Sie die Dichtung vor dem Anbringen auf Risse oder Abspaltungen.
- Die Dichtungsleistung verschlechtert sich jedes Mal, wenn die Dichtung angebracht oder entfernt wird. Um die Wasserdichtigkeit zu erhalten, prüfen Sie den Zustand der Dichtung und ersetzen Sie sie regelmäßig.

Zusammenbau



- 1 Fädeln Sie das Kabel wie in der Abbildung gezeigt hindurch und schließen Sie es an die Batterie an.
- 2 Bringen Sie die Teile C, B und A der Reihe nach an.
- 3 Stellen Sie sicher, dass die Dichtung richtig positioniert ist.



Vorsichtsmaßnahmen bezüglich der Wasserfestigkeit

- Wischen Sie Feuchtigkeit ab, bevor Sie das Produkt von der NESTOUT-Außenbatterie entfernen.
- Ein Kabel darf nicht im nassen Zustand entfernt oder angeschlossen werden.
- Ziehen Sie den Verschluss beim Zusammenbau gut fest.
- *Falls Wasser in ein Kabel oder einen Anschluss gelangt, kann dies zu Fehlfunktionen führen.
- *Eine beschädigte oder deformierte Dichtung des Produkts kann dessen Wasserdichtigkeit beeinträchtigen. Seien Sie vorsichtig.

Vorsichtsmaßnahmen zur Verwendung

- Dieses Produkt ist ein Zubehörteil, das ausschließlich für NESTOUT-Außenbatterien hergestellt wurde. Die Batterie ist nicht Teil dieses Produkts. Bitte erwerben Sie die Batterie separat.
- Dieses Produkt hat Wasserdrichtheitsprüfungen gemäß JIS-Schutzklasse IPX4 (geschützt gegen Spritzwasser aus allen Richtungen) bestanden. *Basierend auf Testbedingungen unseres Unternehmens bei angeschlossenem compatiblen Kabel.
- Bestimmte Kabel können nicht verwendet werden. Achten Sie darauf, kompatible Kabel zu verwenden.
- Stellen Sie vor Gebrauch sicher, dass sich kein Wasser, Staub, Schmutz, Risse oder Verformungen an der Dichtung befinden.
- Sollten Sie Risse oder Verformungen am Äußeren des Produkts bemerken, stellen Sie die Verwendung sofort ein.
- Dieses Produkt ist nicht vollständig wasserdicht. Verwenden Sie es nicht, wenn es in Wasser getaucht ist oder unter schlechten Wetterbedingungen wie starkem Regen.
- Falls das Produkt während des Gebrauchs Regen oder Wasser ausgesetzt werden könnte, stellen Sie sicher, dass das zu ladende Gerät wasserdicht ist.
- Ziehen Sie nicht mit übermäßiger Kraft am Kabel, während die Dichtung am Hauptgerät angebracht ist. Dadurch kann es zu Schäden kommen.
- Lassen Sie das Produkt nicht am Kabel hängen. Das Kabel könnte sich lösen.
- Wenn das Hauptgerät nach Gebrauch nass oder feucht ist, lassen Sie es an einem gut belüfteten Ort vollständig trocknen.
- Wischen Sie das Produkt nicht mit Alkohol ab. Dieser kann die Materialien beschädigen.

Konformitätsstatus

www.elecom.co.jp/global/certification/

European Authorized Representative
(For CE and GSPR matters only):
VISETEC Ltd
3rd floor office 5, Plovdiv 2 Liuben Karavelov bul,
4002 Bulgaria
compliance@vish-tec.com

Responsible party
ELECOM USA, Inc.
2102 Business Center Drive Irvine,
CA 92612 USA
elecomusa.com

Trademark and name of the manufacturer:

ELECOM CO., LTD.

Fushimimachi 4-1-1, Chuo-ku, Osaka City
www.elecom.co.jp/global/

- ELECOM CO., LTD. besitzt das Urheberrecht an dieser Anleitung.
- Das uneingeschränkte Kopieren und/oder Vervielfältigen dieser Anleitung, ganz oder teilweise, ist untersagt.
- Wenn Sie Fragen zu dieser Anleitung haben, wenden Sie sich bitte an den Händler, bei dem Sie dieses Produkt gekauft haben.
- Die technischen Daten und das äußere Erscheinungsbild dieses Produkts können zum Zweck der Produktverbesserung ohne vorherige Ankündigung geändert werden.
- Wir übernehmen keine Verantwortung für Geräteausfälle oder Fehlfunktionen anderer Geräte, die durch die Verwendung dieses Produkts verursacht werden.
- Prüfen Sie bei der Ausfuhr dieses Produkts die Ausfuhrbestimmungen für das Herkunftsland.
- Die Abbildungen dienen nur der Veranschaulichung und können vom tatsächlichen Produkt abweichen.
- USB Type-C[®] and USB-C[®] are registered trademarks of USB Implementers Forum.
- Die Firmen- und Produktmarken auf der Verpackung und in der Anleitung sind in der Regel Warenzeichen oder eingetragene Warenzeichen der jeweiligen Unternehmen.
- ELECOM CO., Ltd. ist keinesfalls haftbar für besonderen und zusätzlichen Schadensanspruch, Folgeschäden, indirekte Schäden, Strafschadenersatz oder entgangenen Gewinn, die auf die Verwendung dieses Produkts zurückzuführen sind.
- ELECOM CO., Ltd. gewährt keine Garantien in Bezug auf Datenverlust, Fehler oder jegliche anderen Probleme, die auf Grund von Geräten eingetreten sind, welche an dieses Produkt angeschlossen wurden.

Weltweiter Support



www.elecom.co.jp/r/s536

Ein Kunde, der außerhalb Japans kauft, sollte sich für Rückfragen an den örtlichen Händler im jeweiligen Erwerbsland wenden. Bei "ELECOM CO., LTD. (Japan)" steht, außer in Japan, kein Kundendienst für Anfragen zum Kauf oder zur Verwendung in/aus anderen Ländern zur Verfügung. Zudem ist keine andere Fremdsprache als Japanisch verfügbar. Ersatz wird im Rahmen der ELECOM-Garantie geleistet.

Outdoor-Ladekappe Konformes Modell: OD-NEWP1
Anleitung, Sicherheitsvorkehrungen und Einhaltung der Vorschriften
2. Auflage, März 31, 2026

ELECOM
©2026 ELECOM Co., Ltd. All Rights Reserved.

MSC-OD-NEWP1_W02



**AUSSEN-
BATTERIE-
SERIE**

Bedienungsanleitung
(Deutsch)

OD-NEWP1-Serie

ELECOM
LIFESTYLE INNOVATION



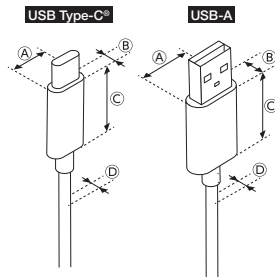
SÉRIE DE BATTERIES EXTÉRIURES

Comment utiliser le produit

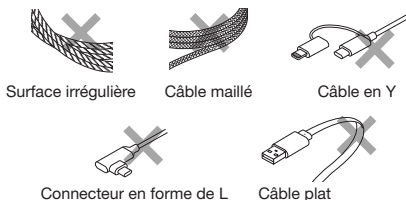
■ Câbles compatibles

Reportez-vous aux figures à droite pour connaître les dimensions des câbles compatibles.

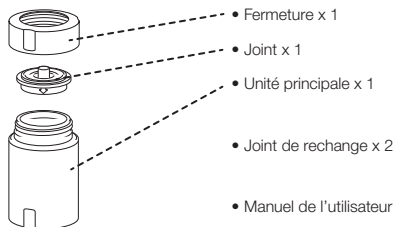
- (A) : 16 mm ou moins
- (B) : 8 mm ou moins
- (C) : 35 mm ou moins
- (D) : $\phi 3$ mm à $\phi 5,5$ mm



Exemples de câbles incompatibles :



Contenu



Assurez-vous que tous les éléments sont présents avant d'utiliser le produit. Nous avons pris toutes les précautions nécessaires pour assurer un emballage adéquat. Toutefois, en cas de produit manquant ou endommagé, contactez le revendeur auprès duquel vous avez acheté le produit.

*Aucun câble de chargement n'est inclus. Veuillez en préparer un séparément. Pour les câbles compatibles, voir « ■ Câbles compatibles ».

■ Spécifications

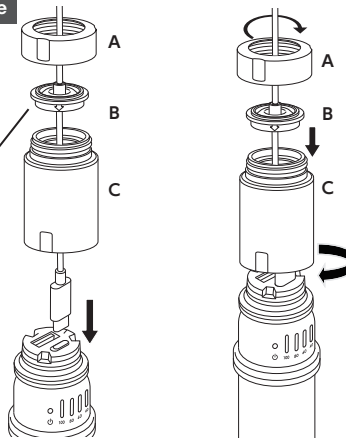
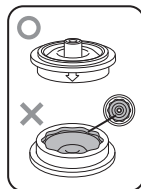
Produits compatibles	Batterie d'extérieur NESTOUT
Dimensions extérieures	Env. L32 x P32 x H57 mm
Indice de protection	IPX4



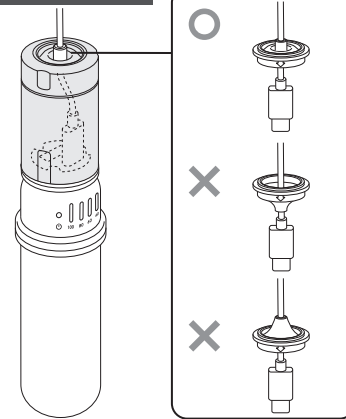
Précautions

- De par la nature du matériau, il peut se déchirer s'il est enfoncé avec force à l'aide d'une fiche ou d'une griffe de câble. Fixez-le avec précaution.
- Vérifiez que le joint ne présente ni fissures ni éclats avant la fixation.
- Les performances du joint se détériorent progressivement à chaque fixation et retrait. Pour préserver les performances d'étanchéité, vérifiez l'état du joint et remplacez-le régulièrement.

Mode d'assemblage



Assemblage terminé



- 1 Faites passer le câble comme indiqué sur la figure, puis connectez-le à la batterie.
- 2 Fixez C, B et A dans l'ordre.
- 3 Assurez-vous que le joint est dans la bonne position.



Précautions relatives à l'indice de protection IP

- Essuyez l'humidité avant de retirer le produit de la batterie d'extérieur NESTOUT.
 - Ne retirez pas et ne fixez pas un câble lorsqu'il est mouillé.
 - Fermez hermétiquement la fermeture lors de l'assemblage.
- *Si de l'eau pénètre dans un câble ou un port, cela peut provoquer un dysfonctionnement.
*Un joint endommagé ou déformé du produit peut compromettre ses performances en matière d'étanchéité. Faites attention.

Précautions d'utilisation

- Ce produit est un accessoire conçu exclusivement pour la batterie d'extérieur NESTOUT.
- Ce produit n'inclut pas la batterie. Veuillez acheter la batterie séparément.
- Ce produit a passé les tests d'étanchéité selon la classe de protection IPX4 (protégé contre les projections d'eau provenant de toutes les directions). *Selon les conditions de test de notre entreprise, lorsqu'un câble compatible est connecté.
- Certains câbles ne peuvent pas être utilisés. Assurez-vous d'utiliser des câbles compatibles.
- Assurez-vous qu'il n'y a pas d'eau, de poussière, de saleté, de fissures ou de déformations sur le joint avant toute utilisation.
- Si vous remarquez des fissures ou des déformations sur l'extérieur du produit, cessez immédiatement de l'utiliser.
- Ce produit n'est pas complètement étanche. Ne l'utilisez pas en cas d'immersion dans l'eau ou par mauvais temps, notamment en cas de fortes pluies.
- Si le produit risque d'être exposé à la pluie ou à l'eau pendant son utilisation, assurez-vous que le dispositif à charger est étanche.
- Ne tirez pas le câble avec une force excessive lorsque l'unité principale et le joint sont installés. Cela pourrait provoquer des dommages.
- Ne faites pas se balancer l'ensemble en tenant le câble. Le câble peut se déconnecter.
- Si l'unité principale est humide ou mouillée après utilisation, laissez-la dans un endroit bien ventilé jusqu'à ce qu'elle sèche complètement.
- Ne l'essuyez pas avec de l'alcool. Cela peut détériorer les matériaux.

Statut de conformité

www.elecom.co.jp/global/certification/

European Authorized Representative

(For CE and GPRS matters only):
VISHTEC Ltd
3rd floor office 5, Plovdiv 2 Liuben Karavelov bul,
4002 Bulgaria
compliance@vish-tec.com

Responsible party

ELECOM USA, Inc.
2102 Business Center Drive Irvine,
CA 92612 USA
elecomusa.com

Trademark and name of the manufacturer:

ELECOM CO., LTD.

Fushimimachi 4-1-1, Chuo-ku, Osaka City
www.elecom.co.jp/global/

- ELECOM CO., LTD. détient les droits d'auteur de ce manuel.
- Toute copie et/ou reproduction, même partielle, de ce manuel est interdite sans autorisation.
- Si vous avez des questions ou des préoccupations concernant ce manuel, veuillez contacter le détaillant chez qui vous avez acheté ce produit.
- Les spécifications et l'aspect extérieur du produit peuvent être modifiés sans préavis dans le but d'améliorer le produit.
- Nous déclinons toute responsabilité en cas de panne ou de dysfonctionnement d'autres appareils résultant de l'utilisation de ce produit.
- Tentez de vérifier les règlements d'exportation du pays d'origine lorsque vous exportez ce produit réel.
- Les images sont uniquement fournies à titre indicatif et peuvent différer du produit réel.
- USB Type-C® and USB-C® are registered trademarks of USB Implementers Forum.
- Les noms de sociétés et de produits figurant sur l'emballage et dans le manuel sont, en général, des marques commerciales ou des marques déposées de leurs sociétés respectives.
- En aucun cas, ELECOM Co., Ltd ne pourra être tenue responsable de tout manque à gagner ou de tout dommage spécifique, consécutif, indirect ou punitif découlant de l'utilisation de ce produit.
- ELECOM Co., Ltd n'assume aucune responsabilité en cas de perte de données, de dommages ou de tout autre problème pouvant survenir sur les appareils connectés à ce produit.

Soutien mondial

Les clients qui achètent en dehors du Japon doivent contacter le revendeur local du pays d'achat pour obtenir des informations. Chez « ELECOM CO., LTD. (Japon) », aucun service d'assistance à la clientèle n'est disponible pour les demandes concernant les achats ou l'utilisation dans d'autres pays que le Japon. De même, aucune langue étrangère autre que le japonais n'est disponible. Les remplacements seront effectués dans le cadre de la garantie ELECOM. Capuchon de charge extérieure Modèle conforme: OD-NEWPCCP1 Manuel, consignes de sécurité et conformité à la réglementation 2e édition, mars 31, 2026



www.elecom.co.jp/r/s536

ELECOM

©2026 ELECOM Co., Ltd. All Rights Reserved.

MSC-OD-NEWPCCP1_W02

LIFESTYLE INNOVATION

Série OD-NEWPCCP1

Manuel de l'utilisateur
(Français (France))