

製品仕様書

商品名：法人向け Wi-Fi 6(11ax)対応無線アクセスポイント

型番：WAB-M1775-PS

エレコム株式会社

本製品は、一般家庭、オフィスでの使用を想定しております。その他環境での使用による諸現象に関しては保証しておりません。

環境が著しく変化する場所、振動、ほこり、水濡れ等が起きる場所ではお使いできません。

対応 OS および機器、ソフトウェア等は発売日時点での確認事項です。

動作確認 OS は日本国内店頭販売モデルを基準としております。また、修正パッチ、サービスパック等の追加モジュールは発売日時点での最新版を基準としております。

すべての接続デバイスの動作を保証するものではありません。

医療用途など人命に関わる特殊な環境では使用しないでください。

商品名や製品名等は、一般に各社の商標または登録商標です。

御社ご指定の外観以外の箇所につきましては、製品改良のため、仕様変更することがあります。

特徴

「Wi-Fi 6」(IEEE 802.11ax 準拠)対応。5GHz/1201Mbpsと2.4GHz/574Mbps 同時通信で最大 1775Mbps 対応です。最大 256 台の端末接続に対応し、接続端末間の動画再生やデータダウンロード時間のばらつきを抑える「平等通信機能」を搭載しています。PoE パススルーやオプション外付けアンテナで環境に応じた導入・調整も可能です。学校だけでなくオフィス利用でも多台数同時接続時に安定した通信を実現する法人向けアクセスポイントです。※無線速度は規格最大値

一般仕様

無線 LAN 部	準拠規格 (国際規格)	2.4GHz : IEEE 802.11ax/n/g/b 5GHz : IEEE 802.11ax/ac/n/a(W52/W53/W56)
	準拠規格 (国内規格)	ARIB STD-T66、ARIB STD-T71
	周波数範囲	2.4GHz : 2,400~2,484MHz 5GHz : 5,150~5,730MHz
	チャンネル	2.4GHz : 1~13ch 5GHz : 36,40,44,48,52,56,60,64,100,104 108,112,116,120,124,128,132,136,140,144ch
	変復調方式	IEEE 802.11ax : MIMO-OFDMA IEEE 802.11ac/n : MIMO-OFDM IEEE 802.11a/g : OFDM IEEE 802.11b : DS-SS
	通信タイプ	2.4GHz 及び 5GHz 同時通信
	アンテナ	内蔵アンテナ 5 本(2.4GHz : 送受信 2 本 5GHz : 送受信 2 本/DFS 障害回避用アンテナ 1 本)
	データ通信速度 (理論値)	IEEE 802.11ax(5GHz) : 最大 1,201Mbps IEEE 802.11ax(2.4GHz) : 最大 574Mbps IEEE 802.11ac : 最大 867Mbps IEEE 802.11n(5GHz/2.4GHz) : 最大 400Mbps IEEE 802.11a/g : 最大 54Mbps IEEE 802.11b : 最大 11Mbps
	空中線電力	10mW/MHz 以下
	接続台数	最大 256 台(2.4GHz : 128 台、5GHz : 128 台) 推奨 128 台(2.4GHz : 64 台、5GHz : 64 台)

無線 LAN 部	認証方式	Enhanced Open (FW Ver.1.1.14以降) WPA3 Personal WPA2/WPA3 Personal WPA2 Personal WPA/WPA2 Personal(AES TKIP/AES mixed) WPA3 Enterprise 192-bit WPA3 Enterprise WPA2/WPA3 Enterprise WPA2 Enterprise WPA/WPA2 Enterprise(AES TKIP/AES mixed)
	暗号化方式	WEP : 64/128ビット WPA/WPA2/WPA3 : AES/TKIP
有線 LAN 部	準拠規格	IEEE 802.3 10BASE-T IEEE 802.3u 100BASE-TX IEEE 802.3ab 1000BASE-T IEEE 802.3x Flow Control IEEE 802.3af/IEEE 802.3at Power over Ethernet IEEE 802.1Q VLAN Tagging
	データ通信速度 (理論値)	10Mbps/100Mbps/1000Mbps
	ポート	10/100/1000BASE-T(RJ-45 型 8 極コネクタ)×2 ※1 ポートは PoE 受電ポート(PD(IN)) 1 ポートは PoE 給電ポート(PSE(OUT)) オートネゴシエーション/Auto MDI/MDI-X 対応
	LAN 側設定	DHCP/固定 IP
	対応給電方式	PoE (IEEE 802.3af/at 準拠)
	対応 PoE 給電機器	IEEE 802.3af/at 準拠 PoE 給電機器
	対応 PoE 給電ケーブル	LAN ケーブル Cat5e 以上
	PoE パススルー機能	対応 ※ただし、IEEE 802.3at の PoE 受電時のみ。 IEEE 802.3af の Class2 受電機器 1 台 (受電電力 6.49W まで)に給電可能。
サポート機能	MAC アドレス フィルタリング	許可リスト/拒否リストそれぞれ 220 個 (2.4/5GHz 合計) ※FW Ver.1.1.21 以前は 2.4GHz/5GHz それぞれ 64 個 (合計 128 個)

サポート機能	その他 セキュリティ機能	IEEE 802.1x/EAP(EAP-TLS,EAP-TTLS,EAP-PEAP) 不正 AP 検出(ワイヤレスモニター)
	マルチ SSID	2.4GHz : 最大 16 個 5GHz : 最大 16 個
	ゲストネットワーク	対応
	タグ VLAN (IEEE 802.1Q)	最大 34 個 VID=1~4,094
	QoS	WMM 対応
	緊急災害モード	00000JAPAN 対応
	MU-MIMO	対応
	ビームフォーミング	対応
	平等通信機能	対応
	Wi-Fi ローミング	対応
	DFS 障害回避機能	対応
	SSID 隠蔽	対応
	SSID&STA セパレータ	対応
その他 サポート機能	WDS(2.4GHz/5GHzそれぞれ最大4個※同型番同士でのみ接続可能) ロードバランス(接続台数制限) 内部RADIUSサーバー機能 マルチ→ユニキャスト変換機能 電波送信出力調整	
管理機能	管理プロトコル	SNMP v1/v2c/v3、Trap
	その他	シリアルポート、Telnet、Web UI、ロギング 設定ファイルのバックアップと復元 設定ファイルの自動バックアップ ファームウェア更新、Syslog 及び Syslog 転送 NTP クライアント、節電スケジュール、WAB-MAT 対応
搭載動作モード		アクセスポイントモード

対応 OS 対応 OS	Windows	Windows 11/10/8.1
	mac	macOS Sonoma 14 macOS Ventura 13 macOS Monterey 12 macOS Big Sur 11 macOS Catalina 10.15 macOS Mojave 10.14 macOS High Sierra 10.13
	iOS	iOS/iPad OS 17/16/15/14/13/12.4
	Android	Android 14/13/12/11/10/9/8
対応ブラウザ(WebUI 設定時)		Google Chrome/Safari/Microsoft Edge
電源部	入力電圧 (AC アダプター)	AC100~240V 50/60Hz
	入力電圧(PoE)	IEEE 802.3af 37.0~57.0V IEEE 802.3at 42.5~57.0V
	消費電力	ACアダプター給電時：最大14.2W (ACアダプター給電時はPoEパススルー機能は使用できません) PoE受電時：単体動作時 最大12.95W PoEパススルー使用時 最大25.5W (同時にUSBメモリーを使用できません)
ハードウェア	インターフェース	シリアルポート、サービスポート(保守用)
	LED 表示	PWR、STATUS、LINK PD(IN)、LINK PSE(OUT) 2.4GHz、5GHz、USB、PWR/PD
	USB ポート	1 ポート
	スイッチ	WPS、リセット、USB イジェクト
	その他機構	セキュリティスロットあり
法規		TELEC
規格	技術規格	Wi-Fi 認証、VCCI Class B
	安全規格準拠	IEC 61000-4-2(LV.3 準拠) IEC 61000-4-3(LV.3 準拠) IEC 61000-4-4(LV.3 準拠) IEC 61000-4-5(LV.3 準拠) IEC 61000-4-6(LV.3 準拠) IEC 61000-4-8(LV.3 準拠) IEC 61000-4-11(LV.3 準拠)

規格	環境基準	EU RoHS 指令準拠 (10 物質)
MTBF		403,000 時間@25℃ 178,000 時間@50℃
環境条件	温度	0～50℃
動作時	湿度	10～90% (結露なきこと)
環境条件	温度	-20～60℃
保管時	湿度	95%以下 (結露なきこと)
外形寸法(幅×奥行×高さ)		製品本体のみ： 幅約 170mm×奥行約 180mm×高さ約 35mm セキュリティカバー使用時(取付金具含む)： 幅約 170mm×奥行約 225mm×高さ約 48mm (共に突起部含まず)
質量		製品本体のみ：約 650g セキュリティカバー使用時(取付金具含む)：約 950g
付属品		専用シリアルケーブル 1本、マグネット 4個 マグネット用プレート 2枚、壁/天井設置用金具 1枚 セキュリティカバー 1セット、シリアルナンバーラベル 2枚 管理者情報シート 1枚、ELECOMロゴステッカー 1枚 クイックセットアップガイド/安全にお使いいただくために 各1枚
オプション	管理ツール	WAB-MAT 対応、 アドミリンク対応(リモート管理サービス) [対応 FW : Ver.2.0.10 以上]
	AC アダプター	WAB-EX-ADP1 対応
	その他	オプションアンテナ WAB-EX-ANT1 対応
保守サービス	デリバリー	1 年/延長 1 年：EBS-DH-01A 3 年：EBS-DH-03A 5 年：EBS-DH-05A
	センドバック延長	1 年：EBS-SB-01A 2 年：EBS-SB-02A

保証期間

3 年間

取扱説明書・本体添付ラベルなどの注意書きに従った正常な使用状態で故障した場合には、保証書の記載内容に基づき無償修理または交換いたします。

分解、加工、想定外環境（日本語 OS 以外や日本国以外での運用など）での使用などにおいて、情報提供などのサポートはお断りしています。

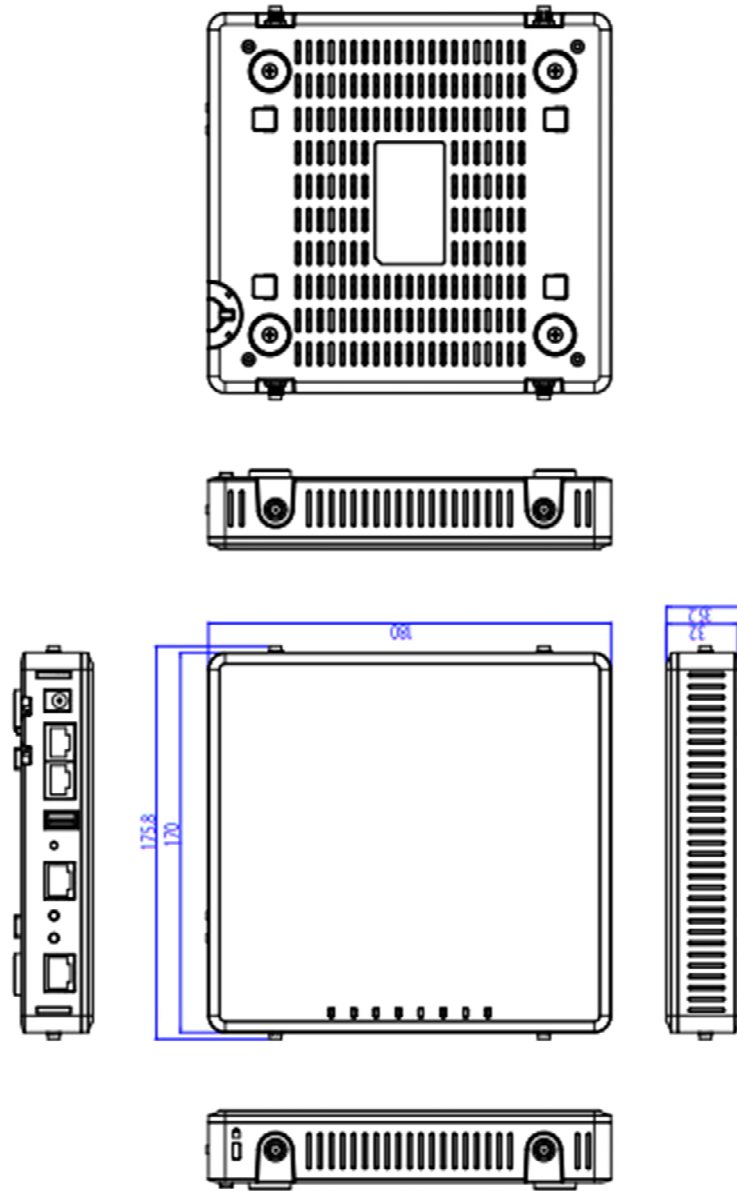
外観



ELECOM

外觀圖面 型番：WAB-M1775-PS

製品本体



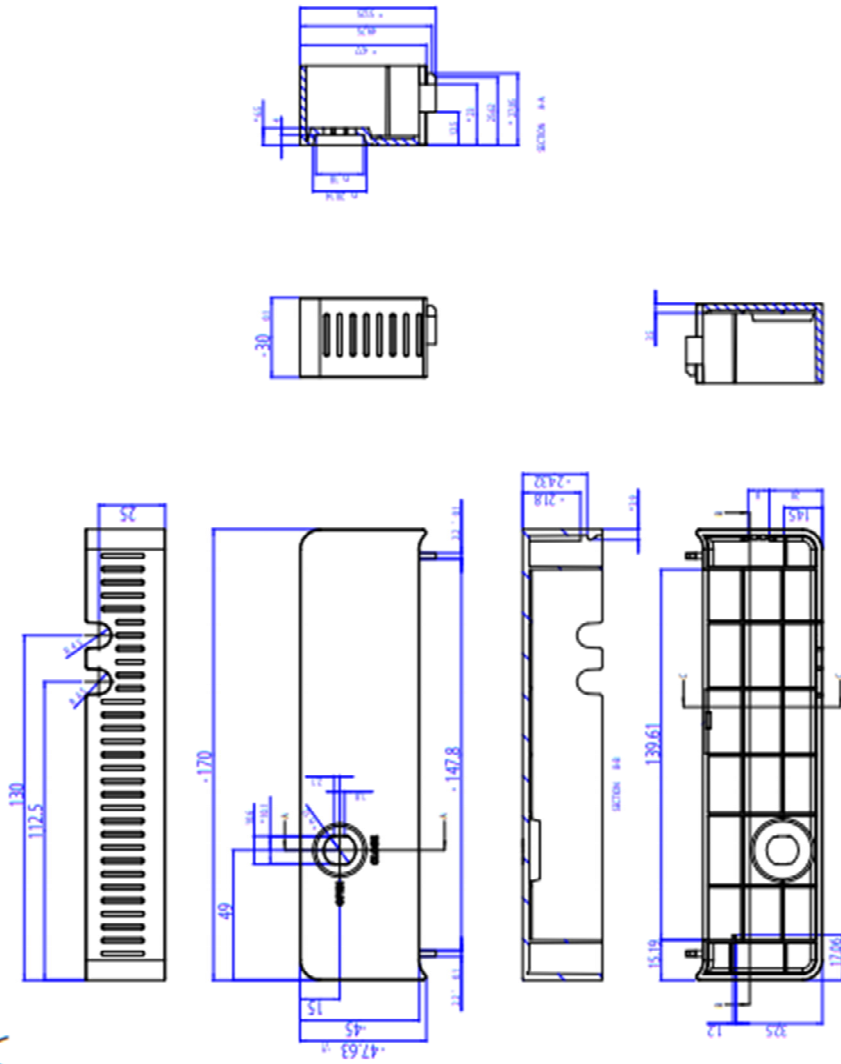
単位:mm

Vol.1

ELECOM

外觀図面 型番: **WAB-M1775-PS**

セキュリテイカバー



単位:mm

Vol.1