

LD-WL11/CB、 LD-WL11/PCI3 ドライバの上書きインストール方法(Windows98SE 用)

このマニュアルは 2004 年 12 月 24 日から 27 日にかけて弊社ホームページに間違って掲載された LD-WL11/CB、 LD-WL11/PCI3 のドライバをインストールしてしまったお客様が正しいドライバをインストールする方法を説明するものです。

正しい手順で行わなかった場合不具合が生じる可能性がありますので必ず下記手順に従って正しいドライバをインストールしてください。

手順概要

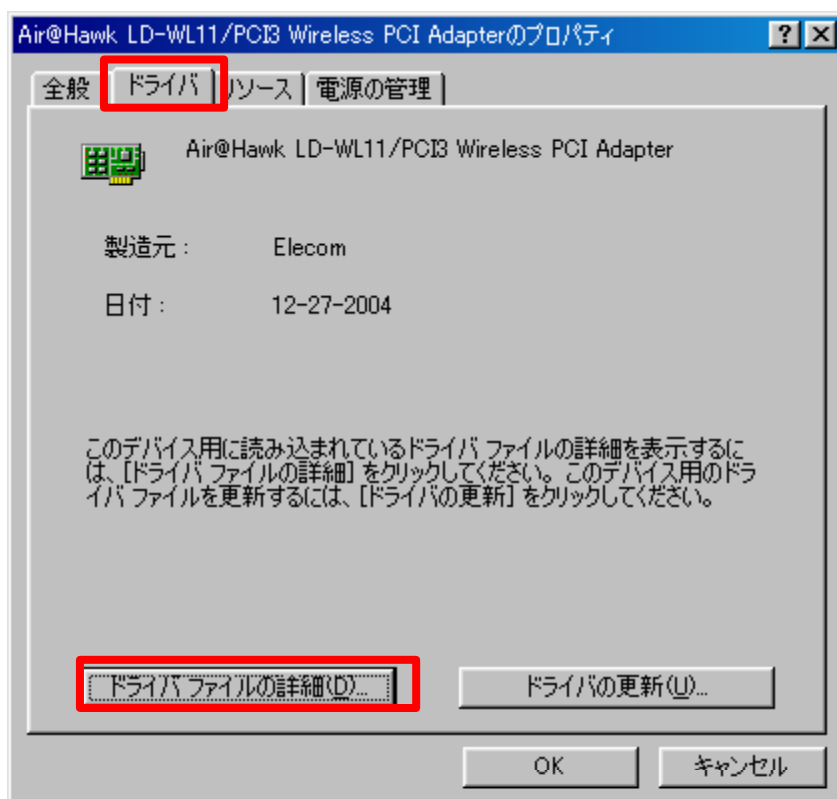
- ・ドライババージョンの確認
- ・ドライバの上書きインストール
- ・インストールしたドライババージョンの確認

ドライババージョンの確認

1. [スタート]メニューから[設定]-[コントロールパネル]を開きます。
2. [システム] をダブルクリックして開きます。
3. [デバイスマネージャ]タブをクリックします。
4. [ネットワークアダプタ]をダブルクリックしてインストールされているネットワークアダプタを表示させます。
5. [Air@Hawk LD-WL11/CB Wireless PC Card](LD-WL11/CB の場合)あるいは[Air@Hawk LD-WL11/PCI3 Wireless PCI Adapter](LD-WL11/PCI3 の場合)をダブルクリックしてプロパティ画面をひらきます。

8. [ドライバ]タブをクリックします。

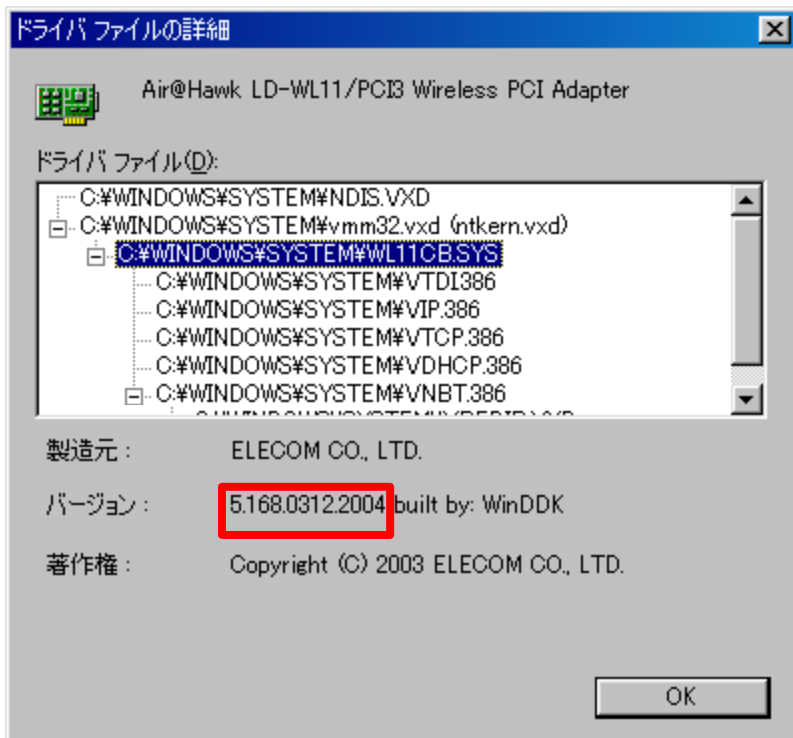
9. [ドライバファイルの詳細]ボタンをクリックして[ドライバファイルの詳細]画面を開きます。



10. [WL11CB.sys]ファイルを選択します。

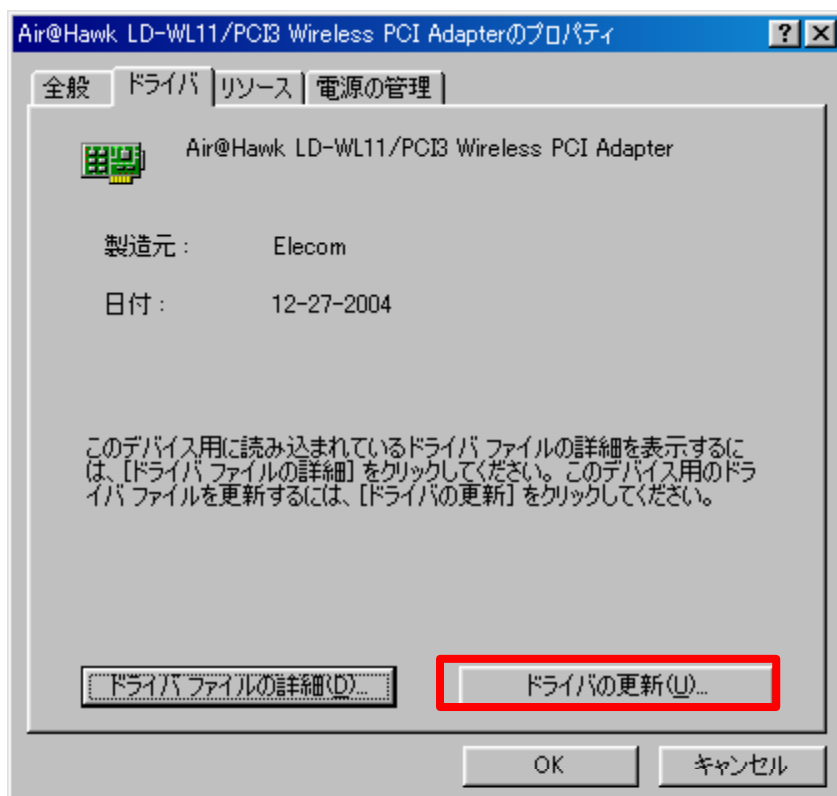
11. ファイルバージョンが[5.168.0312.2004]であることを確認します。

上記バージョン以外の場合は通常の方法でインストールできます。



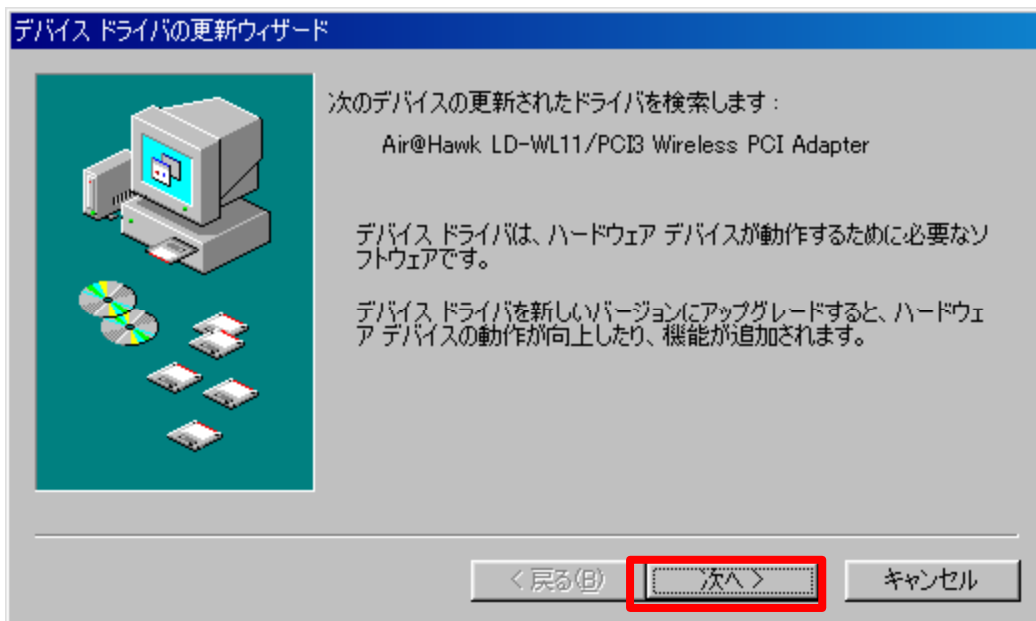
ドライバの上書きインストール

1. 上記「ドライババージョンの確認」の1. から8. の手順に従い LD-WL11/CB(あるいはLD-WL11/PCI3)のプロパティのドライバ画面を開きます。
2. [ドライバの更新]ボタンをクリックします。

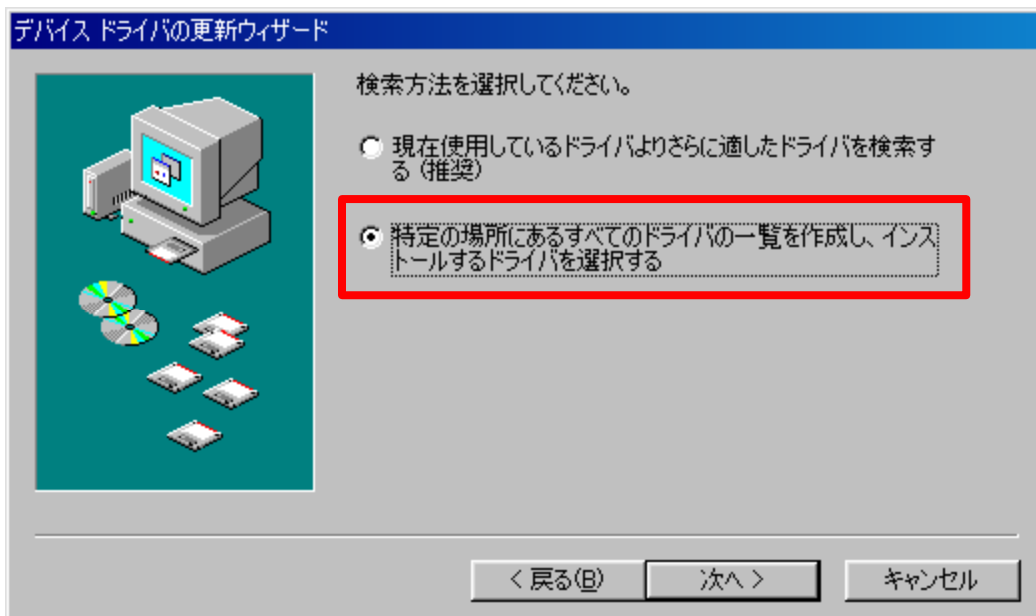


3. 「デバイスドライバの更新ウィザード」画面が表示されます。

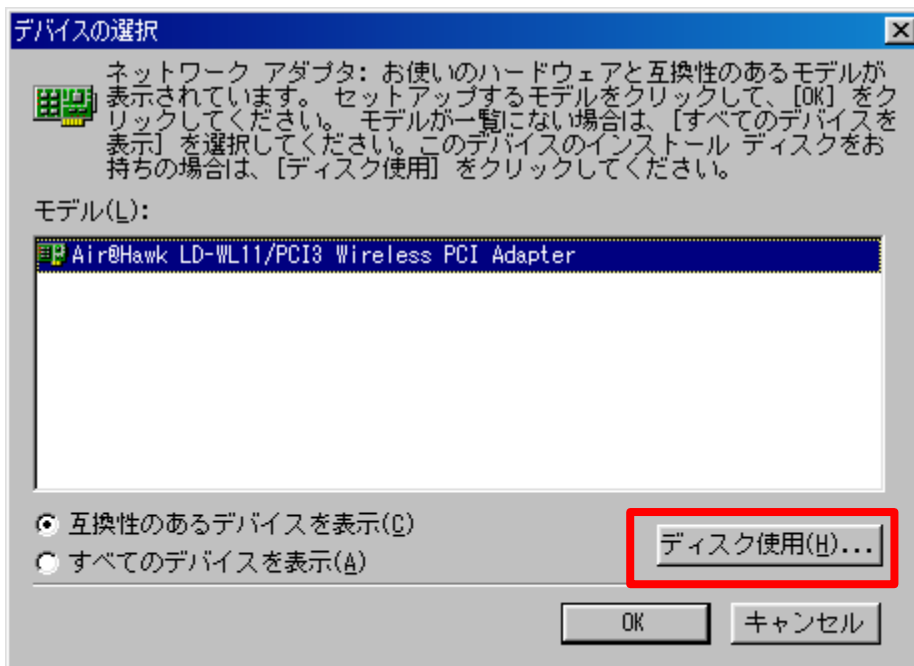
4. 下記画面で[次へ]をクリック



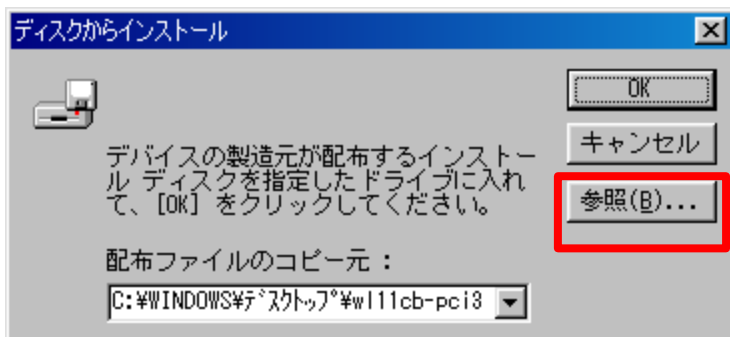
5. 下記画面で[特定の場所にあるすべてのドライバの一覧を作成し、インストールするドライバを選択する]を選択して[次へ]をクリック



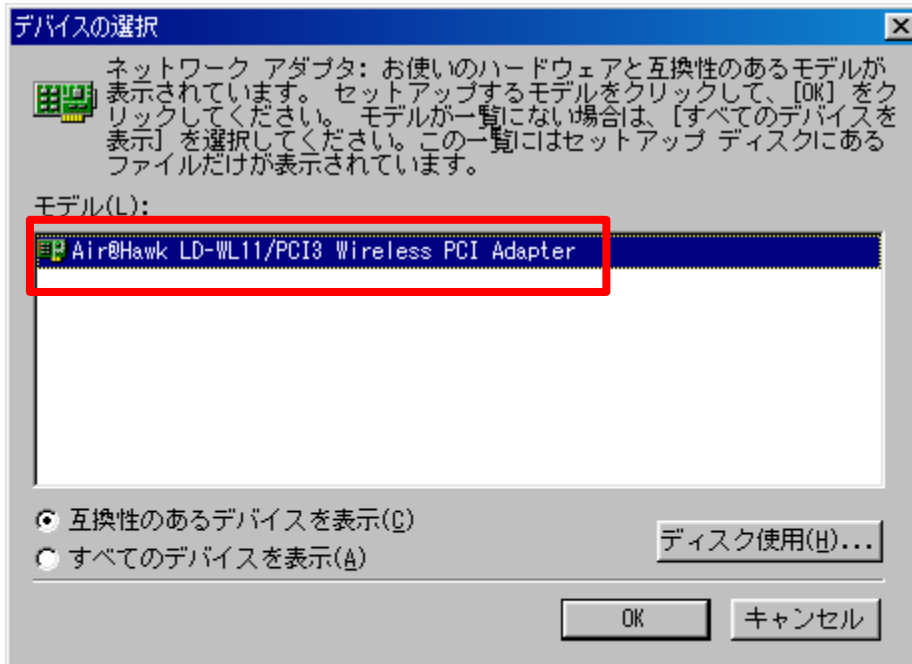
6. 下記画面で[ディスク使用] をクリック



7. 下記画面で[参照] をクリックし、ドライバを解凍したフォルダの[DRIVERS]フォルダを指定し、[OK]をクリック

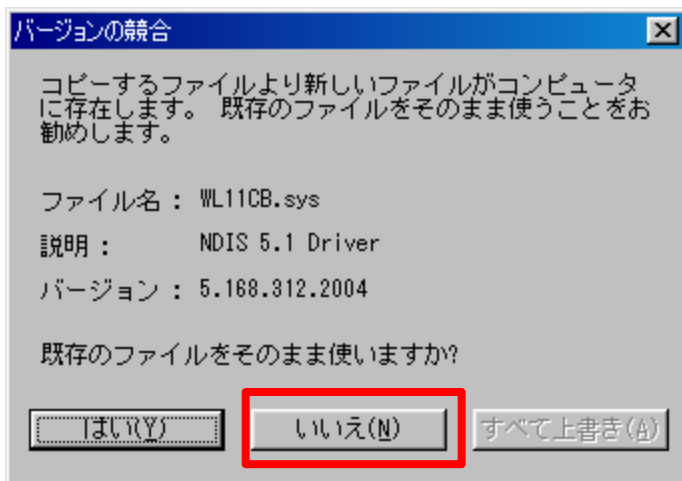


8. 下記画面に戻ったら該当するアダプタ名をクリックして選択し、[次へ]をクリック

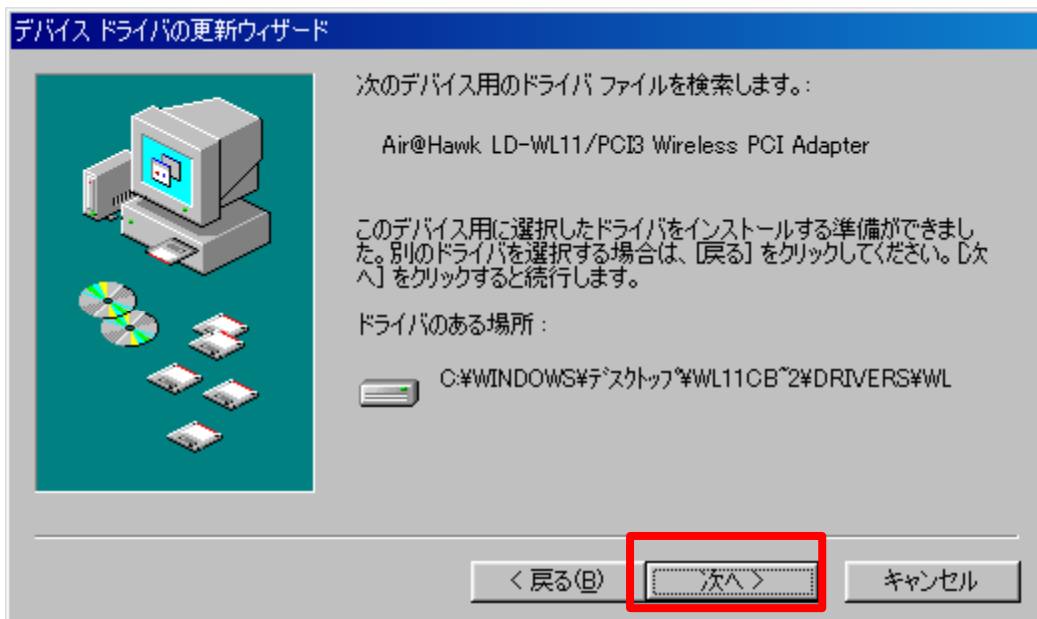


9. 下記画面で[いいえ]をクリック。

「はい」をクリックするとドライバが更新されません。必ず「いいえ」をクリックしてください。

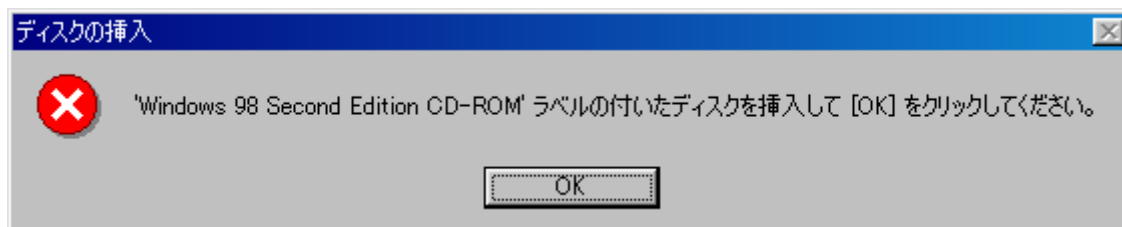


10. 下記画面で[次へ]をクリック

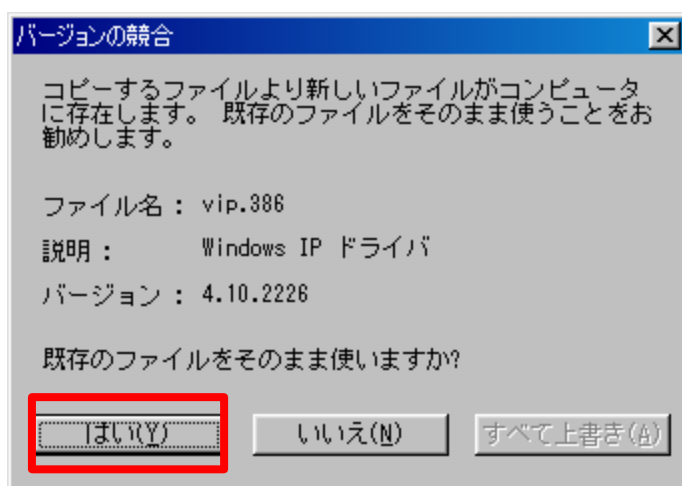


11. 下記画面が表示されたら Windows98SE の CD-ROM を CD-ROM ドライブに挿入し、[OK]をクリック

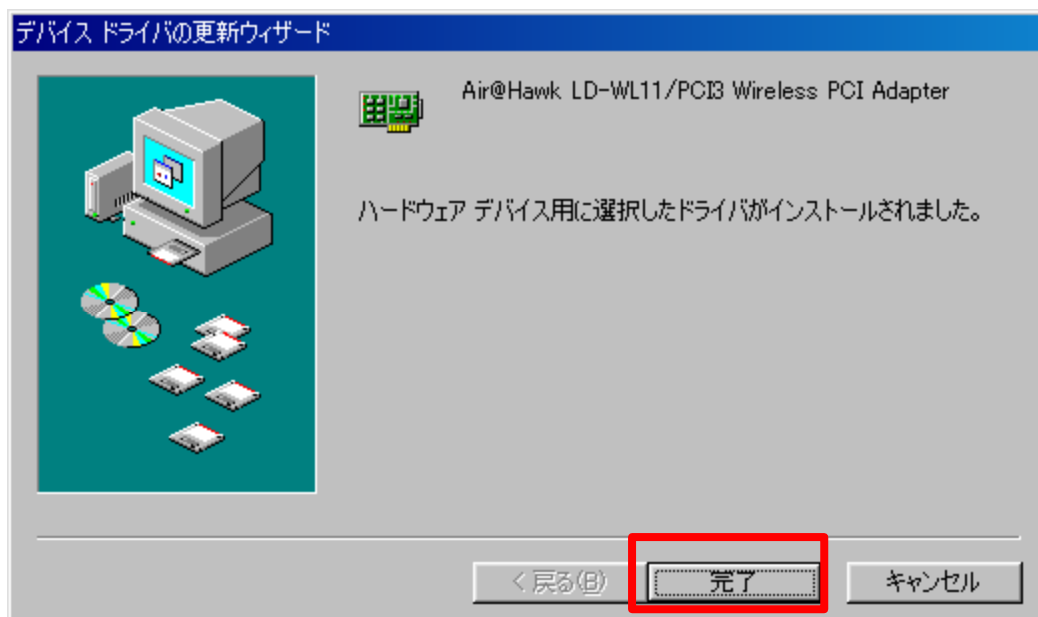
環境によっては表示されない場合もあります。



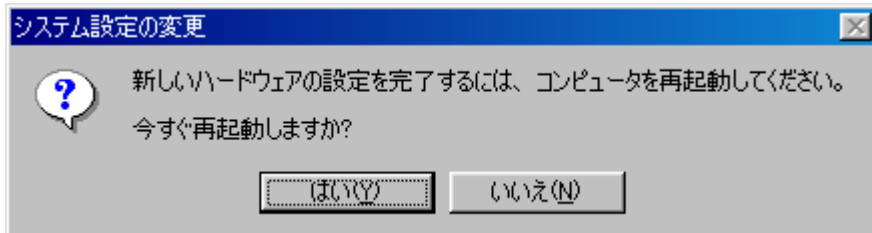
12. 下記画面が表示されたら「はい」をクリック



13. 下記画面で[完了]をクリック

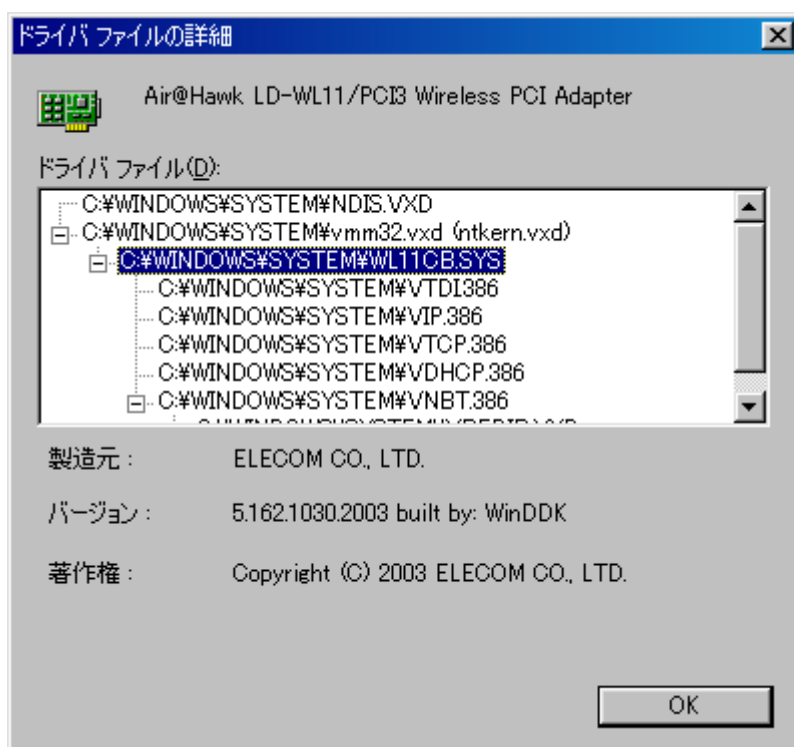


14. 下記画面が表示されたら「はい」をクリックし、パソコンを再起動します。



インストールしたドライババージョンの確認

上記、「ドライババージョンの確認」と同じ方法で下記のように[WL11CB.sys]ファイルのバージョンが[5.162.1030.2003]であることを確認します。



以上でドライバの上書きインストールは完了です。