

ご使用前に必ずお読みください。

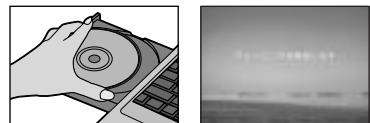
ご使用方法

はじめにトレイのホコリを取り除いてから、ご使用になれる事をお勧めします。
その際、ピックアップレンズに触れないようにご注意ください。

⚠ 決して書き込み作業は行わないでください。

① レンズクリーナーを、通常のDVDディスクと同様にセットします。オートスタート機能により、自動的にクリーニングを開始します。

※Windows Vista/XPの場合、ディスクを入れ、しばらくすると、Windowsが実行する動作を選択するダイアログボックスが表示されます。そこで、“DVDビデオを再生します”または“DVDムービーの再生”等を選択し、[OK] ボタンをクリックします。



② クリーニングは約10秒で完了し、クリーニング終了の画面が表示されます。クリーニングのみで終了する場合は【ここで終了する】をクリックしてください。クリーニング中の実写映像をご覧になる場合は【クリーニング中の実写映像を見る(約1分)】をクリックしてください。



(クリーニング中の実写映像)

③ 収録内容が終了しましたら、ディスクを取り出し、ブラシ面を下にして付属の専用ケースに入れて大切に保管してください。

Apple社製コンピューターをご使用の方は、お読みください。

(Macは、オートクリーニングに対応しておりません。下記のご使用方法に従って、操作してください。)

◎ディスクをセットするまでは、1ページ目と同様に行ってください。

① ディスクを入れ、しばらくするとデスクトップ上に下のアイコンが表示されます。
[ELECOM_DVD_CLEANER]のアイコンをクリックすると、クリーニングを開始します。



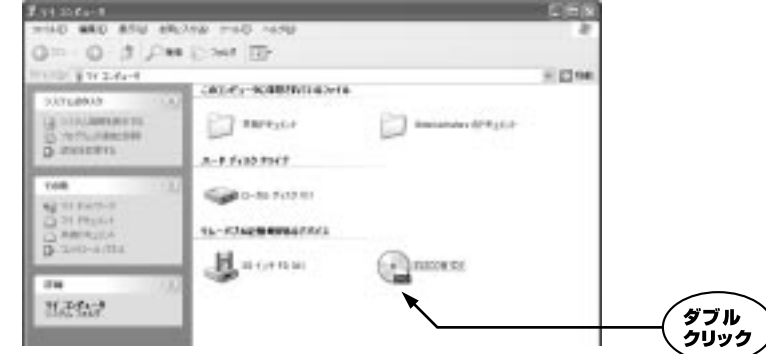
② クリーニングは約10秒で完了し、クリーニング終了の画面が表示されます。クリーニングのみで終了する場合は【ここで終了する】をクリックしてください。クリーニング中の実写映像をご覧になる場合は【クリーニング中の実写映像を見る(約1分)】をクリックしてください。

③ 収録内容が終了しましたら、ディスクを取り出し、ブラシ面を下にして付属の専用ケースに入れて大切に保管してください。

Windowsをご使用の方で、
オートスタートをしない設定にされている場合は、お読みください。

◎ディスクをセットするまでは、1ページ目と同様に行ってください。

① [マイコンピューター]をダブルクリックし、DVDドライブの[ELECOM]のアイコンをダブルクリックすると、クリーニングを開始します。



② クリーニングは約10秒で完了し、クリーニング終了の画面が表示されます。クリーニングのみで終了する場合は【ここで終了する】をクリックしてください。クリーニング中の実写映像をご覧になる場合は【クリーニング中の実写映像を見る(約1分)】をクリックしてください。

③ 収録内容が終了しましたら、ディスクを取り出し、ブラシ面を下にして付属の専用ケースに入れて大切に保管してください。

⚠ 使用上のご注意

- 本品のクリーニング回数は約50回です。(回数は目安です。取り扱い方によっては多少異なります。)
- 本品使用以前に極度な音飛びなど、動作不良を起こしている機種には本品を使用しないでください。
- ご使用前に、各対象機器の取扱説明書を必ずご確認ください。
- 読み取りレンズの汚れ具合によっては、クリーニングを何度か繰り返すと改善する場合があります。それでも症状が改善しない場合は、汚れ以外の原因が考えられますので各機器の購入店もしくはメーカーまでご相談ください。(繰り返しご使用いただいても機器に問題はありません。ただし、クリーニングブラシの汚れがひどくなりましたら使用を中止し、新しいものをご購入ください。)
- 本品はDVDビデオ読み取りレンズ専用です。ブルーレイディスク読み取りレンズが独立しているデュアルタイプでは、ブルーレイディスク読み取りレンズのクリーニングは出来ません。
- 本品は映像と音声を高密度に記録したDVDディスクです。DVDビデオ対応のプレーヤーで再生してください。([「プレイステーション 2」"Xbox" "Xbox360"でご利用になれる場合は、DVDビデオが再生可能な状態にしてください。])
- ディスクの信号面にはクリーニングに必要なデータがプログラムされていますので、傷つけないでください。
- ディスクのデータ面が汚れたときは、メガネ拭きのような柔らかい布等で、ディスクの中心から外側に向かって放射状に軽く拭き取ってください。
- ドライブによっては、音飛び等を生じる事がありますが、クリーニングには支障ありません。
- クリーニング終了後は直ちにディスクを取り出し、付属の専用ケースに収納して大切に保管してください。(他のケースに収納しますとブラシが破損し、クリーニング効果を損なう恐れがあります。)
- クリーニングブラシには絶対に触れないでください。
- 使用回数以内でもクリーニングブラシの汚れがひどくなりましたら、使用を中止してください。
- [「プレイステーション 2」]には対応しておりますが、「プレイステーション」「PS one」にはご使用いただけません。
- [「プレイステーション 2」(型番:SCPH-10000,SCPH-15000)]でご利用になれる場合は、専用メモリーカードを本体にセットしてからご使用ください。
- "Xbox"でご利用になれる場合は、「DVDビデオ再生キット」のリモコンで操作してください。
- DVDビデオが再生できるカーナビにはご使用いただけますが、カーナビゲーション専用のシステムではご使用いただけません。
- 直射日光のあたる場所、高温、多湿の場所には保管しないでください。車載機にご使用になる場合も、車内には保管しないでください。
- お手持ちの機器が原因による故障につきましては、当社は一切責任を負いません。また、製品の改良等のため仕様を予告なく変更することがあります。
- 本品を無断で複製、放送、レンタルすることは、法律で禁じられています。
- 万一、製造上の原因による品質不良が発生した場合は、新しいレンズクリーナーとお取替えいたします。それ以外の責はご容赦ください。

⚠ 警告

- 安全のため、車の走行中には使用しないでください。
- このクリーナーはレコーディングソフトとDVDドライブの相性や、お使いのDVDメディアの性能に起因するレコーディングミスを減少させることはできません。あくまで物理的な汚れを除去するための物ですので、予めご了承ください。

商品に関するお問い合わせは **TEL.0570-084-465** 受付時間 **9:00~19:00** 年中無休
● エレコム総合インフォメーションセンター **FAX.0570-050-012**