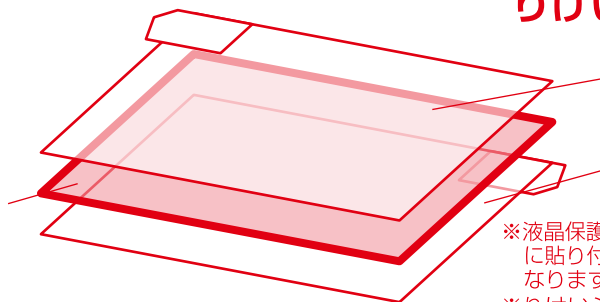


ご注意ください
フィルムを貼る前に！

液晶保護
フィルム

※液晶画面に
貼り付けます



りけいシート

2

1

※液晶保護フィルムを画面
に貼り付けた後は不要に
なります

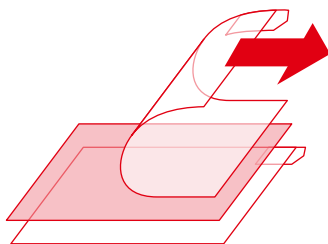
※りけいシートに貼られ
ているシールは、商品
サイズによって位置が
異なります

商品は3層になっております。

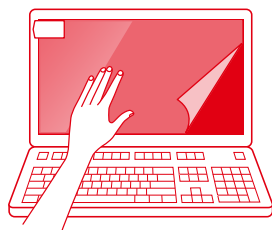
上下のりけいシートはご使用前までのキズ・汚れ防止の為貼ってあります。
りけいシートは剥がし、真ん中のフィルムのみご使用ください。



1 ディスプレイを拭く



2 りけいシート①を
剥がすと粘着面が出る



3 粘着面側を画面に貼る



4 ヘラで気泡を抜く
※ヘラは同梱しております



5 りけいシート②を
剥がす

完了!