

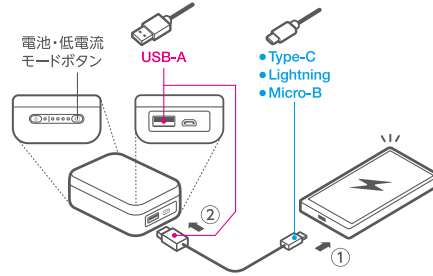
ELECOM 照明になるバッテリー 取扱説明書

モバイルバッテリーの使い方

スマートフォンへの充電方法

- ①スマートフォン本体に充電ケーブルを接続します。
- ②スマートフォン本体に接続された充電ケーブルの、もう片方の端子USB-Aコネクタ(オス)を本製品のUSB-A(メス)に接続します。
※自動で充電が開始しない場合は(電池・低電流モードボタンを短押し(約1秒以下)することで充電が開始します。
- ③安全のため、充電が完了したら、上記の②→①の順でケーブルを外してください。

- ※スマートフォンを先に外すと、約30秒程度LEDが点灯します。
- ※充電中に電源が入ったり、スマートフォンを使用している場合は、記載の容量/回数どおり充電できない場合があります。
- ※ケーブルを挿したままだとバッテリーの残量が減ってしまいます。使用しない場合は必ずケーブルを外してください。
- ※USB-A-Micro-Bケーブル以外は付属しておりません。別途ご用意ください。

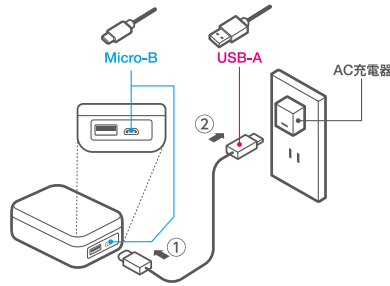


モバイルバッテリーへの充電方法

- ①付属のケーブルを本製品の充電用Micro-B(メス)に接続します。
- ②本製品に接続したケーブルのもう片方のコネクタをAC充電器に接続、家庭用コンセントに挿しこむと充電を開始します。
- ③安全のため、充電が完了したら、上記の②→①の順でケーブルを外してください。

- ※充電中は本製品のLEDランプが残量に応じて点滅します。
- ※AC充電器は1ポート当たりの出力1.8A以上のものを推奨します。PCでは充電できない場合や、充電に時間がかかる場合があります。

- ※AC充電器は付属しておりません。
- ※LEDランプが全点灯か、消灯になったら満充電状態です。



電池残量確認方法・低電流モードの使用方法

電池残量の確認

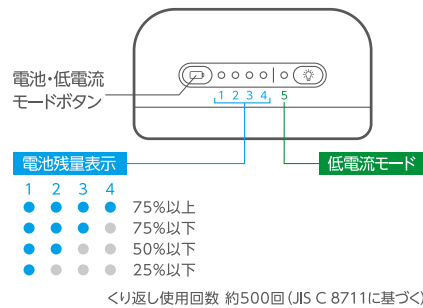
- (電池・低電流モードボタンを短押し(約1秒以下) 1~4番LED青色点灯 残量に応じて1~4番のLEDが点灯します。

低電流モード

- ON (電池・低電流モードボタンを長押し(約3秒以上) 5番LED緑色点灯
- OFF (電池・低電流モードボタンを短押し(約1秒以下) 5番LED消灯

- ※低電流モードはONから約2時間30分後、充電機器が満充電になっている、或いは機器が接続されていない場合、自動的に解除されます。※1

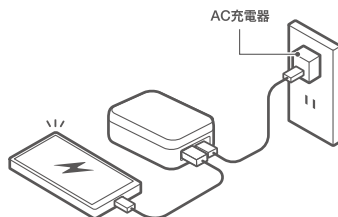
- ※1 機器によっては満充電後でも自動的に低電流モードが解除されない場合があります。



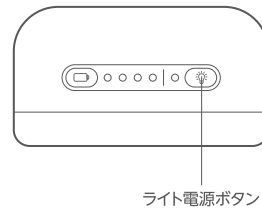
まとめて充電

- ①本製品から接続機器へ充電を開始します。
- ②接続機器への充電が完了するか、本製品の電池残量が0%になると、AC充電器から本製品が満充電になるまで充電します。
- ③①②を接続機器と本製品が満充電になるまで繰り返します。
- ④それぞれの充電が完了後、AC充電器から接続機器へ接続を解除するまで給電を続けます。

- ※接続手順、AC充電器、機器の仕様によっては充電が切り替わらない場合があります。その際、(電池・低電流モードボタンを長押しするか、充電している機器を取り外してしばらくすると、バッテリーへの充電モードに切り替わる場合があります。



ライトの使用方法

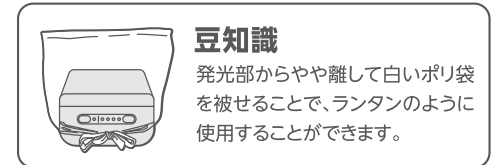
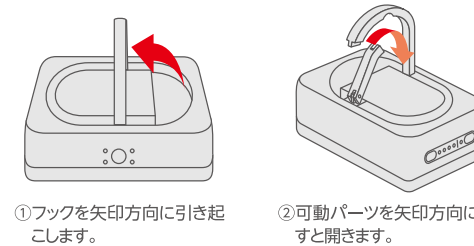


- ①ライト電源ボタンを長押し(3秒以上)すると点灯します。
- ②ライト電源ボタンを短押し(1秒以下)すると4段階の明るさとSOSモードを選べます。
- ③ライト電源ボタンを長押し(3秒以上)すると消灯します。

選べる4段階の明るさ+SOS ※長押しでライト電源ON/OFF、SOS点滅の次は明るさ1に戻ります。

操作方法 ライト電源ボタンを▶	長押し (ライト電源ON)	短押し	短押し	短押し	短押し
明るさ	明るさ1 約65lm	明るさ2 約130lm	明るさ3 約195lm	明るさ4 約265lm	SOS(点滅) 約265lm
連続使用時間	約45時間	約29時間30分	約16時間10分	約9時間	約22時間10分

フックの使用方法



⚠ 使用上のご注意

- 本製品はご使用になる機器に付属している電源の代用として使用します。各安全規格を取得し、品質には万全を期しております。メーカー純正品ではございません。取扱説明書を十分にご確認ください。●使用中には本製品が熱くなることがありますが異常ではありません。●本製品の電源は、必ずAC100-240V(50/60Hz)を使用してください。異なる電圧/周波数で使用すると感電、発煙、火災の原因となります。●本製品の仕様および外観は改良のため、予告なく変更することがあります。あらかじめご了承ください。●国外での使用に関しては弊社ではいかなる責任も負いかねます。また国外での使用、国外からのお問い合わせにはサポートを行っておりません。

安全にご利用いただくために、下記注意事項を必ずお守りください。

⚠ 注意

以下を無視して、誤った取扱いをすると、人が重傷を負う可能性が想定される内容および物的損害の発生が想定される内容を示しています。

- ❗ ●本製品に端末機器を接続する際は、必ず端末機器の注意事項に従ってください。
- ❗ ●本製品を落としたり、強い衝撃を与えたり、本製品の上のったり、本製品の上にものをのせたりしないでください。
- ❗ ●本製品を次のような場所で使用、保管しないでください。火災、感電や故障の原因となります。直射日光のあたる場所、暖房器具の近くなど、温度の高い場所・湿気の多い場所、水気の近く・埃の多い場所・振動の多い場所
- ❗ ●本製品に非対応の充電ケーブルは使用しないでください。火災や溶解、故障の原因となります。
- ❗ ●本製品は一定の防水性能を有していますが、水没や強い雨などには対応していないため、取り扱いには十分ご注意ください。
- ❗ ●使用後は必ずライトを消灯し、保管ください。
- ❗ ●ライトの光を直視しないでください。目を傷める原因になる恐れがあります。
- ❗ ●本製品を使用する前に、本体と接続端末のコネクタ端子にホコリ・液体等の異物がなく、十分にご確認ください。特に、防水性能搭載の端末など、接続端末を濡らした際は、水分が付着していないかご注意ください。水濡れ充電、異物混入充電は、火災や感電、故障の原因となります。

お知らせ ●LED、バッテリーは交換できません。 ●LEDの発光色にはバラツキがあります。