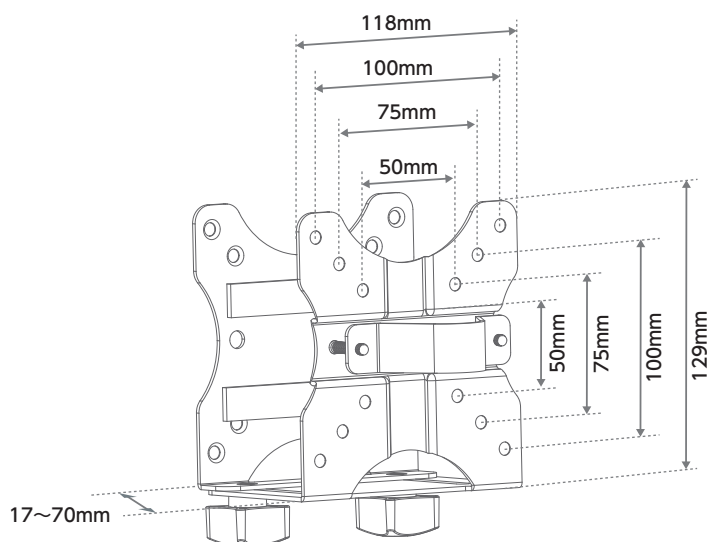


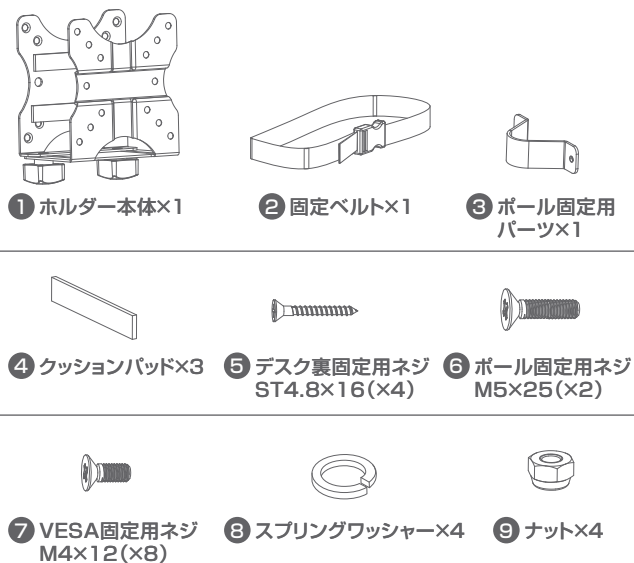
VESA固定式 マルチホルダー(3WAY設置タイプ) [設置方法]



[使用する工具&ご用意いただくもの] プラスドライバー

奥行き調整：約17~70mm 耐荷重：~約5kgまで

セット内容



!ご使用前に

※VESA固定を行う場合は、取り付けるモニターがVESA対応かご確認ください。

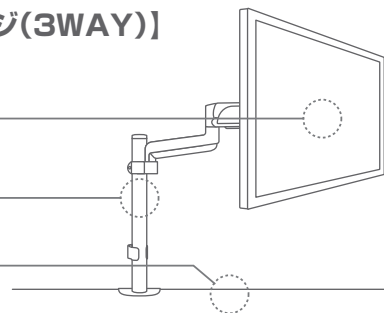
※モニターを取り付ける際は、必ず大人二人以上で行ってください。

【設置場所イメージ(3WAY)】

①モニター裏

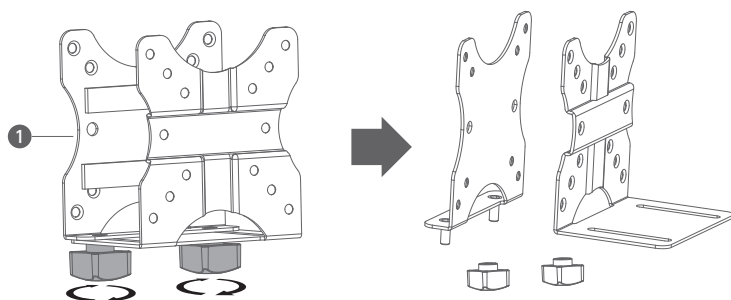
②モニターボール

③天板下

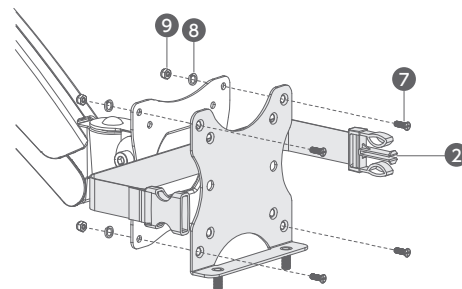


1 モニター裏への設置方法

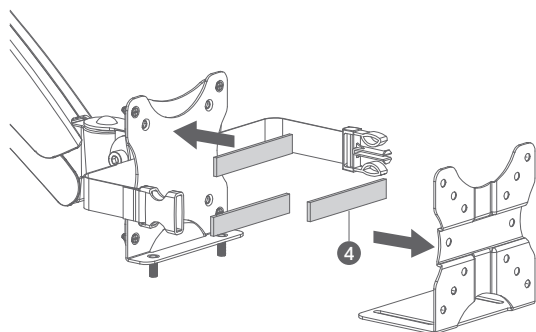
1 ホルダー本体を分解します。



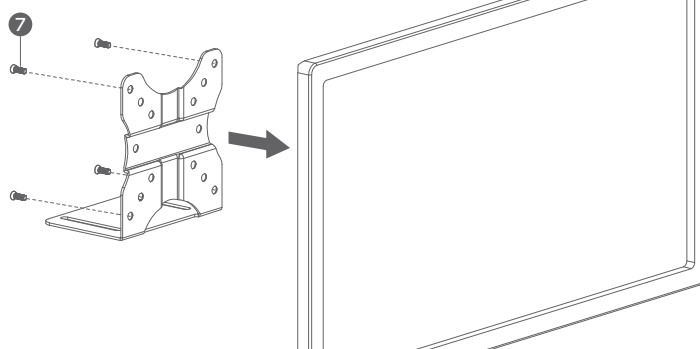
2 モニターアームのVESA部とホルダー部の間に固定ベルトをはさみ、ネジをしっかりと締め込んでください。



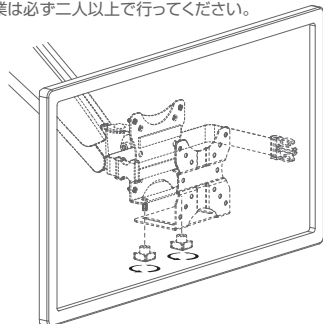
3 内側に、滑り止めのクッションパッドを貼り付けます。



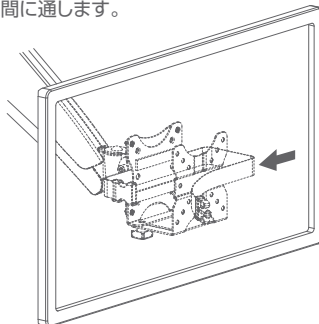
4 モニターのVESA部に、もう一方のホルダー部を固定します。



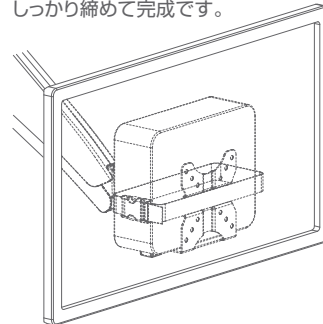
- 5 ホルダー本体を合体させ、ネジでしっかり締め込みます。
※作業は必ず二人以上で行ってください。



- 6 バックルを外したベルトを、ホルダーとモニターの隙間に通します。

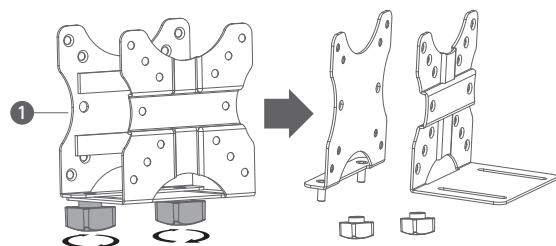


- 7 ホルダーに機器を設置し、ベルトをしっかり締めて完成です。

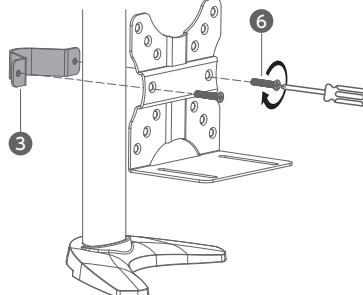


2 モニターポールへの設置方法

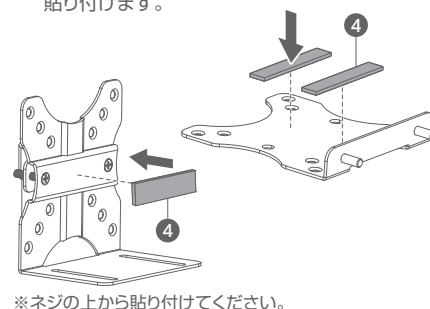
- 1 ホルダー本体を分解します。



- 2 固定用パーツで、ホルダー部分をポールに設置します。

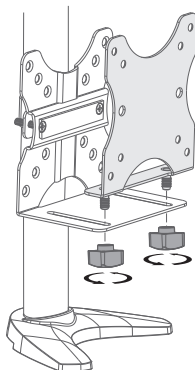


- 3 内側に、滑り止めのクッションパッドを貼り付けます。

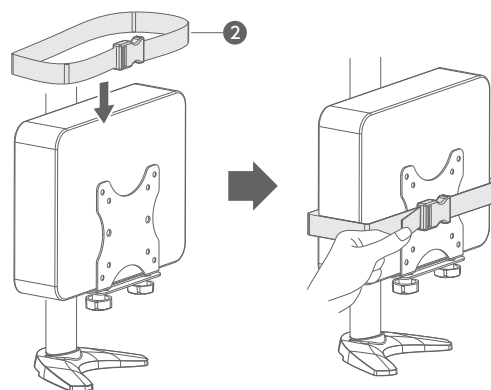


※ネジの上から貼り付けてください。

- 4 ホルダー本体を合体します。ネジは一旦ゆるく締め、機器本体に合わせてホルダー幅を調整してからしっかり締め込みます。

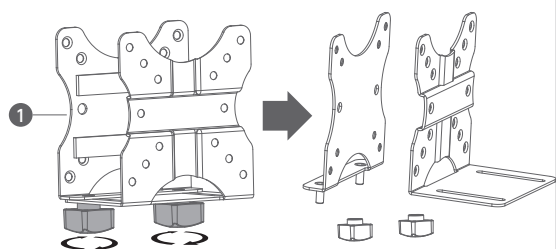


- 5 本体を置いたホルダーにベルトを巻き、しっかり締めて完成です。

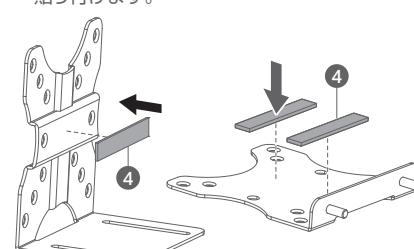


3 天板の下への設置方法

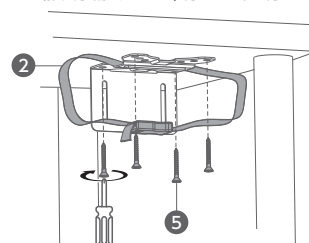
- 1 ホルダー本体を分解します。



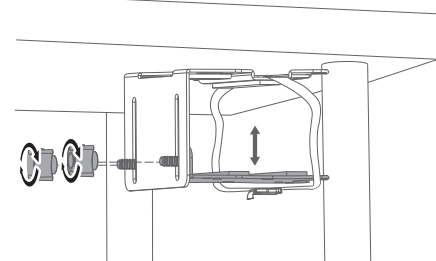
- 2 内側に、滑り止めのクッションパッドを貼り付けます。



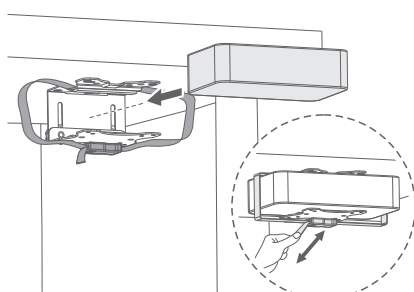
- 3 天板とホルダー部の間に固定ベルトをはさみ、ネジをしっかり締め込みます。
※天板にネジ用の予備穴を開けてください。
(推奨予備穴サイズ: 約φ3.5×深さ約15mm)



- 4 ホルダー本体を合体します。ネジは一旦ゆるく締め、機器本体に合わせてホルダー幅を調整してからしっかり締め込みます。



- 5 本体を置いたホルダーにベルトを巻き、しっかり締めて完成です。



！ ご使用上の注意

●本製品の用途は、機器本体の設置です。他の用途では使用しないでください。●機器本体の落下や故障、設置部の破損、怪我の恐れがありますので、以下のことを必ず守りご使用ください。●本製品を不安定な場所や振動の激しい場所には設置しないでください。●ご使用前に本製品に機器本体がしっかり装着されていることをご確認ください。●本製品および機器本体の変形や劣化の原因になりますので、高温・多湿・直射日光を避けてご使用ください。●亀裂などの破損、変形、劣化を発見した場合はただちに使用を中止してください。●アルコール類、またはその他の薬品を本製品に付着させないでください。●かたい布で本製品を拭かないでください。●乳幼児の手が届かないところでご使用、保管してください。
※イラストおよび画像はイメージです。実際の商品とは異なる場合がありますので、あらかじめご了承ください。※安全性向上、品質改良のため、色・仕様などを予告なく変更することがあります。