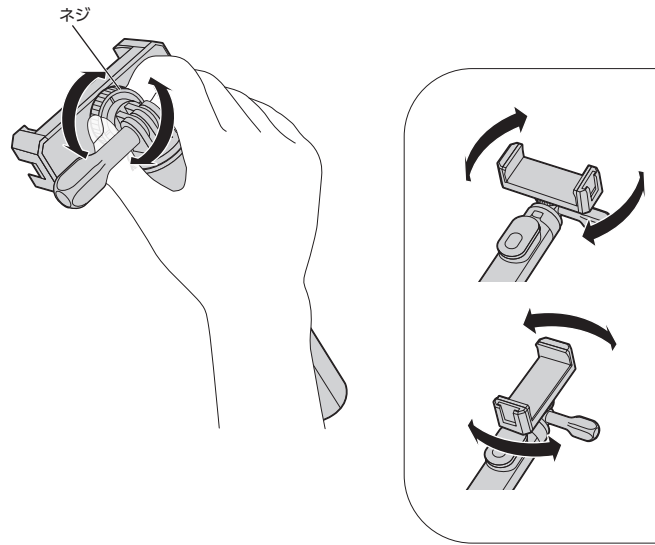


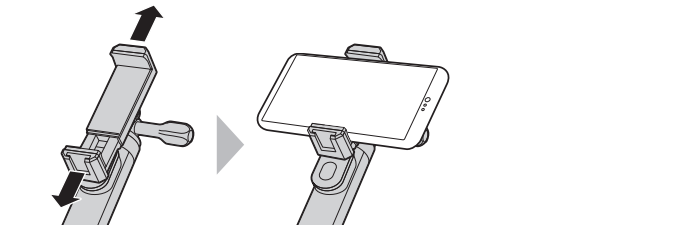
〈GoPro取り付け可能Bluetooth®リモコン付き三脚 取扱説明書〉

設置方法

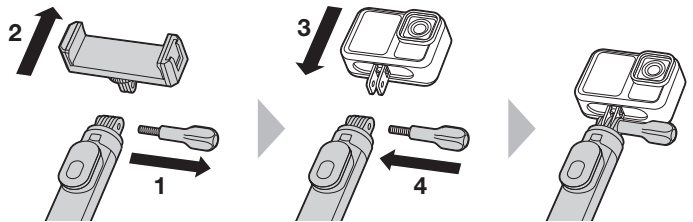
- 1** スマートフォンを取り付ける角度に合わせてホルダー後ろのネジを回して調整してください。



- 2** ホルダーを上下に引っ張って広げ、機器本体を挟んでください。



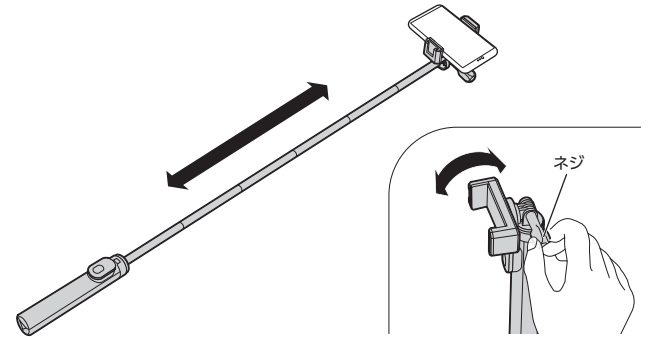
GoProを取り付ける場合



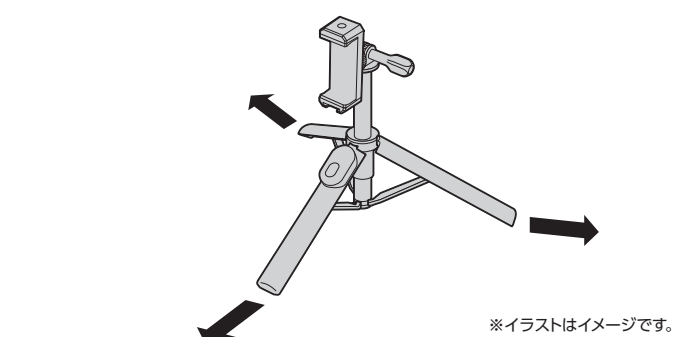
横のネジを緩めてホルダー部分を外し、GoProのツメを立てて三脚に差し込んだら、再び横のネジを差し込んで固定してください。

※機器本体側面の操作ボタンに干渉しない位置で挟み込んでください。
※機器本体がしっかり挟み込まれていることをご確認のうえご使用ください。

- 3** スティックをお好みの長さに伸ばし、横のネジで機器本体の角度を調整してください。



- 4** 三脚として使用する場合は、グリップ部分を開いて三脚が安定していることを確認してからご使用ください。



※イラストはイメージです。

カメラアプリケーション に関して

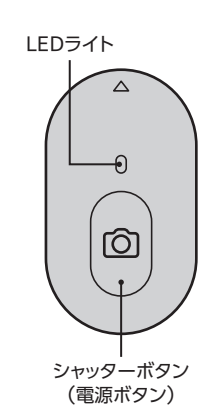
●本製品のリモコンは、GoProに対応するアプリケーション非対応です。また、スマートフォンに対応するすべてのアプリケーションを保証するものではありません。●アプリケーションによっては誤作動する場合があります。その際は純正のカメラアプリケーションをご使用ください。

！ ご使用上の注意(三脚について)

●本製品はスマートフォン・GoPro用の三脚です。他の用途ではご使用にならないでください。●本製品および機器本体の取り付けは、装着方法に従って正しく行ってください。誤った取り付けをしますと、機器本体の故障の原因となります。●固定位置、使用環境などによっては、機器本体の固定が緩くなる可能性があります。ご使用の際は、ホルダーの固定状態を確認の上、固定が緩い場合は取り付け直してご使用ください。●本製品の分解、改造などは絶対にしないでください。●使用される際に、足元が不安定な場所(滑りやすいところ、階段など)では十分注意してご使用ください。●亀裂、破損、変形、劣化を発見した場合は、ただちに使用を中止してください。●乳幼児の手の届かないところに保管してください。●機器本体を取り付けたままの移動は、機器本体の落下、破損の原因となります。移動する際は、本製品から機器本体を取り外して移動してください。●本製品と機器本体の着脱を頻繁に行いますと機器本体に傷が付くおそれがあります。●持ち歩きの際は必ず本製品を短く収納してください。●周囲をご確認の上、本製品を伸ばしてください。●規定の対応重量・機種であっても、その機器本体や装着しているケースの形状によってはうまく保持できない場合があります。●機器本体の変形・破損・落下、けがなどの原因となるため、以下のことを必ず守りご使用ください。○対応重量・機種以外のものを取り付けしないでください。○ご使用前に本製品に機器本体がしっかり装着されていることをご確認ください。○機器本体を装着した状態で振り回したりしないでください。○機器本体を装着した状態でタッチ操作を行う際は、強く押さないでください。○機器本体を装着した際に、安定しているか確認してください。○風が強い場所などでのご使用はお控えください。●可動部分に手や足、衣類などを挟まないように十分注意してください。●屋外で使用する時は、雨がかかる場所や湿気の多い場所では使用しないでください。また、内部に砂などが入らないように注意してください。●伸縮時や取り付け後は、本製品および機器本体へ無理な力をかけないでください。●本製品および機器本体の変形や破損の原因になりますので、高温・多湿・直射日光を避けて保管してください。●機器本体の破損や故障、データの消失、消滅などについては一切の責任を負いかねますのでご了承願います。●落下、脱落などによる機器本体の故障、破損、および人体へのトラブル等については一切の責任を負いかねますのでご了承ください。●亀裂などの破損、変形、劣化を発見した場合はただちに使用を中止してください。●本製品を樹脂材質製品(合皮ソファ、樹脂シートなど)の上に置かないでください。長時間の接触や、強い力での擦れにより、色移りする場合があります。●アルコール類、またはその他の薬品を本製品に付着させないでください。●かたい布で本製品を拭かないでください。●本製品は素材の特性上、時間と共に変色する可能性があります。

リモコンの操作方法

■リモコンについて



LEDライトについて

電源ON

電源ボタンを2秒間長押し、自動でペアリングモードに入り、緑色LEDライトが3秒点灯

接続中

緑色LEDライトが点滅

接続中、操作がない場合

3分間操作がない場合、スリープモードに入り消灯
電源ボタンを1度短押しするとスリープモードから復帰

電源OFF

電源ボタンを3秒間長押し、緑色LEDライトが3回点滅した後消灯

ペアリング接続なし

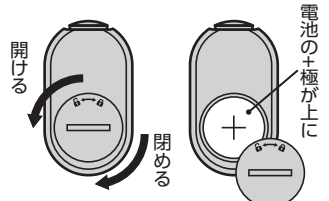
緑色LEDライトが60秒点滅してから消灯後、電源OFF

電池交換目安

赤色LEDライトが10秒ごとに5回点滅

電池の交換方法

- コインなどで蓋を開け、ボタン電池(CR1632)を入れます。
※電池の+極が上を向くように入れてください。
- コインなどで蓋をしっかりと閉めてください。



※イラストはイメージです。

■ペアリング方法

- 使用する端末のBluetoothをONにしてください。
※端末側の設定は、ご使用端末の取扱説明書をご確認ください。
- 緑色LEDライトが点滅するまで、リモコンのシャッターボタンを約2秒間長押ししてください。
- 端末に表示されている「BTselfie E03」というデバイス名を選択してください。
- 端末に「接続」と表示されると、接続が完了します。

※接続ができない場合は、ペアリング方法**2**から試してください。

●電源をOFFするには …………… シャッターボタンを3秒間長押ししてください。

●再接続について …………… 端末のBluetoothをONにしたあと、リモコンの電源を入れると自動で接続されます。リモコンの電源を先にONにすると接続が失敗する可能性がありますので、接続が失敗した場合はリモコンの電源を入れ直してください。スリープモード時は2時間経過後にリモコンの電源が自動でOFFになるため、再度電源を入れ直してご使用ください。

■困ったときは

■電源が入らない

電池の残量がなくなっている可能性があります。電池を交換してください。電池の残量が少なくなると、赤色LEDライトが10秒ごとに5回点滅します。この状態を確認したら、早めに未使用の新しい電池と交換してください。

■ペアリングができない

○機器本体から本製品の登録情報を削除(または解除)し、再度ペアリングからお試ください。
○接続先のBluetooth機能がペアリング可能な状態であることを確認してください。一般に機器本体側の設定で、Bluetooth機能を有効にする必要があります。接続する機器本体の設定を確認してください。
○接続する機器本体によってペアリングモードにする手順が異なります。機器本体の操作手順に関しては、ご使用端末の取扱説明書も併せて参照してください。
○本製品がうまく検索できない場合は機器本体の再起動をお試しください。

■いつも再接続していたのに突然再接続しなくなった

○機器本体によっては、繰り返し再接続している間に、登録情報が失われ、自動で再接続ができなくなることがあります。一度機器本体を再起動して、本製品の電源を入れ直して試してみてください。また、機器本体側で本製品の接続情報を一度削除し、再度ペアリングを試みてください。

電波に関する注意事項

●本製品の使用周波数帯では、電子レンジなどの産業・科学・医療用機器の、工場の製造ラインなどで使用されている移動体識別用の構内無線局(免許を要する無線局)および特定小電力無線局(免許を要しない無線局)が運用されています。
●本製品を使用する前に、近くで移動体識別用の構内無線局および特定小電力無線局が運用されていないことを確認してください。
●万一、本製品から移動体識別用の構内無線局に対して電波干渉の事例が発生した場合には、速やかに電波の放射を停止したうえ、パッケージなどに記載の各サポート先よりご連絡いただき、混信回避のための処置など(例えば、パーティションの設置など)についてご相談ください。
●その他、本製品から移動体識別用の特定小電力無線局に対して電波の干渉事例が発生した場合など、なにかお困りのことが起きたときは、パッケージなどに記載の各サポート先よりお問い合わせください。
●病院など、電波使用が禁止されている場所では本製品を使用しないでください。本製品の電波で電子機器や医療機器(例えばペースメーカー)などに影響を及ぼすおそれがあります。
●航空機の安全運行に支障をきたすおそれがあるため、本製品を航空機内で使用することは航空法で禁止されています。ご搭乗前には本製品の電源が切れているかを確認し、搭乗後は常に使用しないでください。
●本製品は電波を使用している特性上、ある特定の条件下では他の電波を使用する機器と電波干渉を起こす可能性があります。
●日本国以外では使用しないでください。この装置は日本国内専用です。国外では独自の安全規格が定められており、この装置が規格に適合することは保証いたしかねます。また、海外からのお問い合わせに関して一切応じかねますのでご注意ください。
●本製品は、日本国内仕様です。国外での使用に関しては弊社ではいかなる責任も負いかねます。また国外での使用、国外からの問い合わせにはサポートを行なっておりません。

！ ご使用上の注意(リモコンについて)

●本製品の分解・改造は絶対に行わないでください。本製品は工事設計認証を受けた特定無線設備ですので、分解・改造を行うことは法律で禁じられています。また、分解・改造された製品については、保証の対象外となります。
●乳幼児の手の届かない場所で使用、保管してください。本製品には電池や小さな部品が含まれますので、口に入ると窒息などの危険があります。
●本製品を長期間使用しないときは、電池を取り出して保管してください。液漏れや故障の原因になります。
●本製品は防水構造ではありません。水などの液体がかからないところで使用または保管してください。
●本製品の使用によって接続機器の故障、保存データの破損や消失、通話などの機会を逃したために発生した損害などの付随的保証については当社では一切の責任を負いかねます。