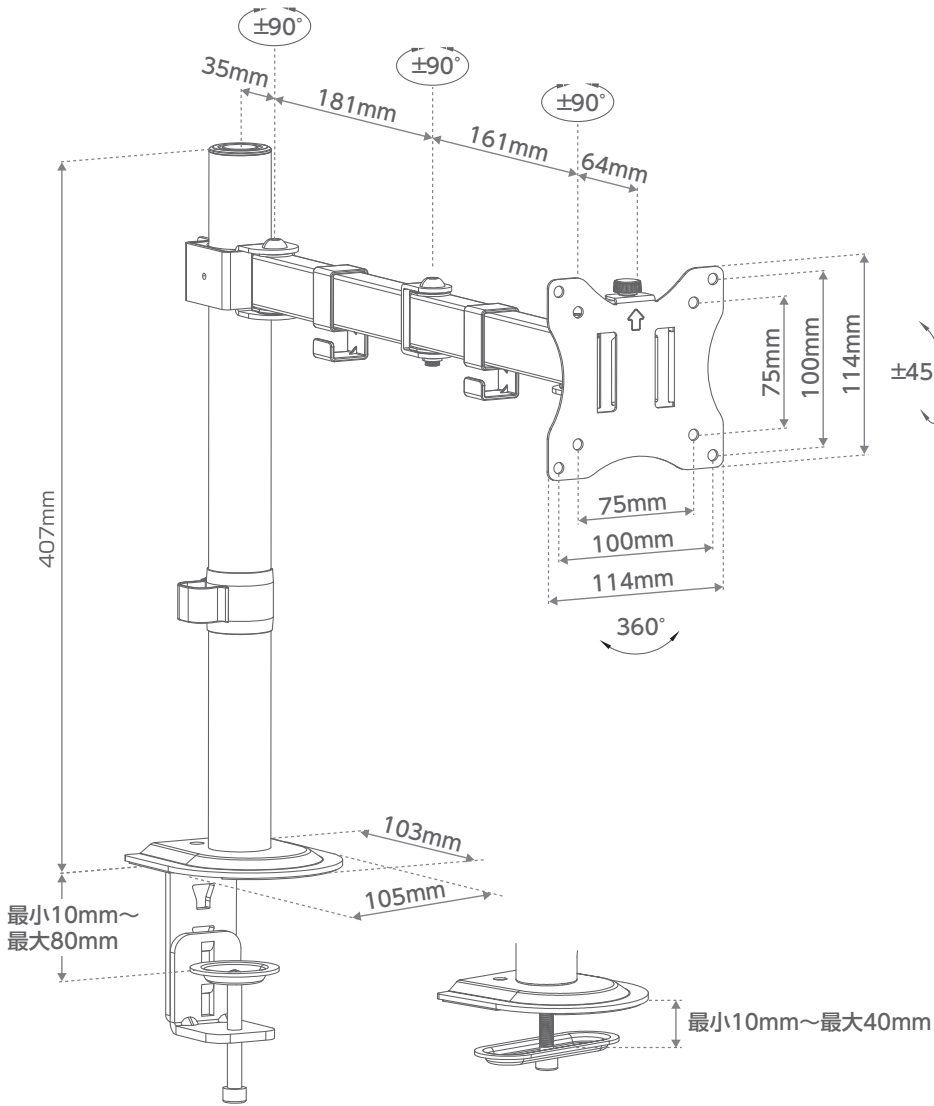


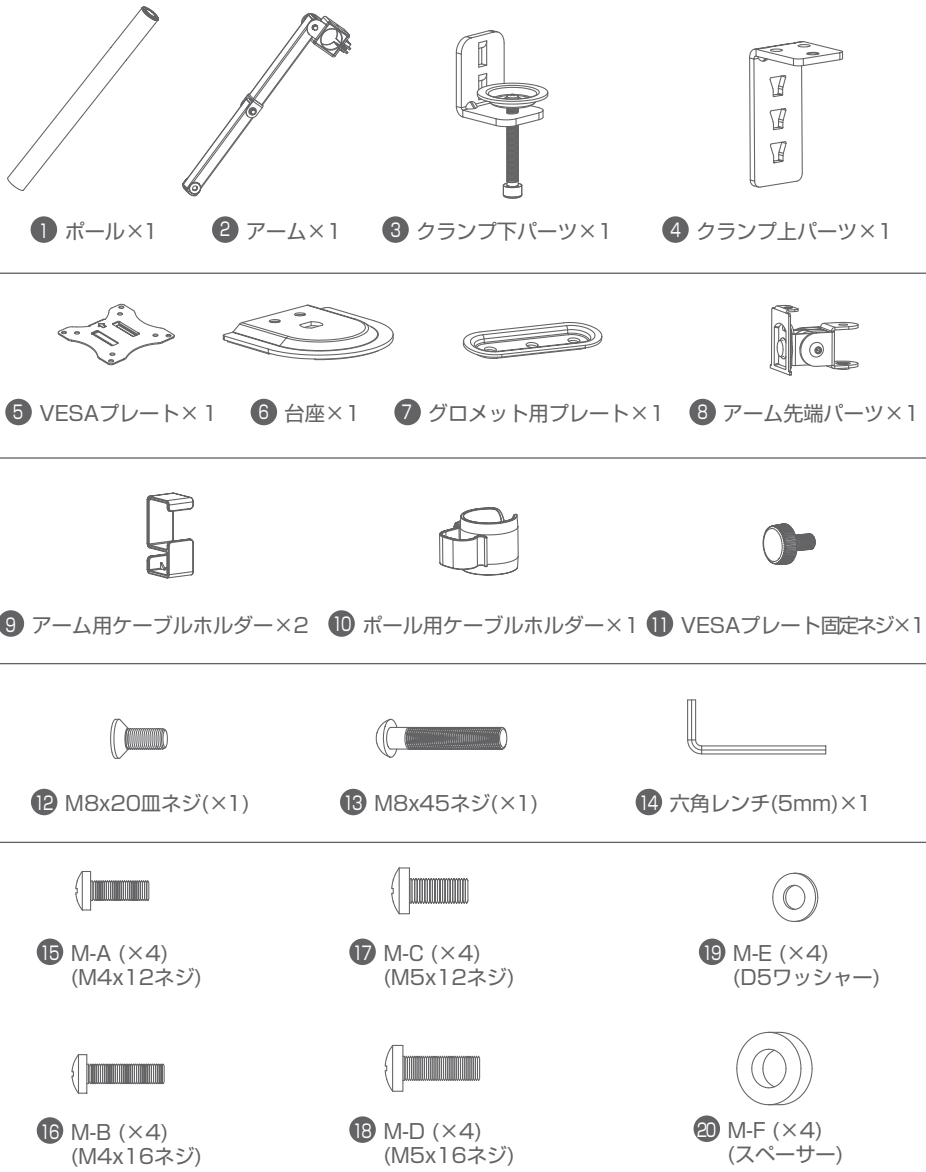
# モニターアーム[ 設置方法 ]

# シングルアーム（1画面）



[使用する工具&ご用意いただくもの] プラスドライバー  
対応モニター：サイズ17～32インチまで 耐荷重約9kgまで

## セット内容



## 1 デスクへの設置方法

**クランプ式で取り付け可能な天板の厚みは10～80mmです。**  
**天板に穴を空けるグロメット式の取り付け可能な天板の厚みは10～40mmです。**

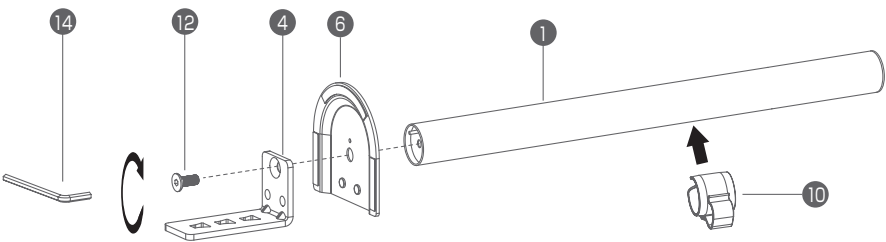
### 組立時のご注意

●可動部分に手や足、衣類などを挟まないようにしてください。●ディスプレイを取り付ける際は、必ず大人二人以上で行ってください。●組立時は机などを傷つけないようにご注意ください。●組み立て手順に従い、各部品をしっかりと固定してください。締め付け、かみ合わせが悪いと落下などの原因となります。

### クランプ式

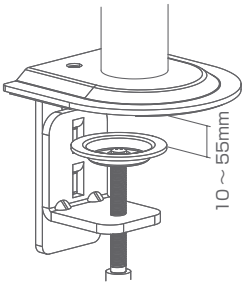
取り付け可能な天板の厚み：10～80mm

- 1 クランプ上パーツと台座、ボールを皿ネジで固定し、ボールにボール用ケーブルホルダーを取り付けます。

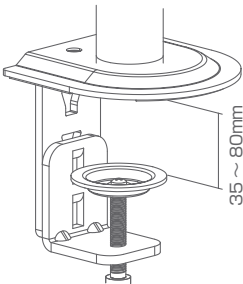


- 2 天板厚に合わせてクランプ上パーツにクランプ下パーツのフックを引っ掛けます。

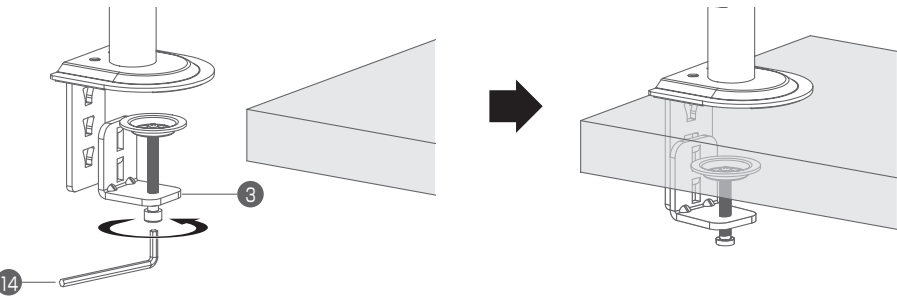
**A** 10～55mmの天板に取り付ける場合  
図を参考に、クランプ上パーツの**上2つの**  
穴にフックを引っかけて固定します。



**B** 35～80mmの天板に取り付ける場合  
図を参考に、クランプ上パーツの**下2つの**  
穴にフックを引っかけて固定します。



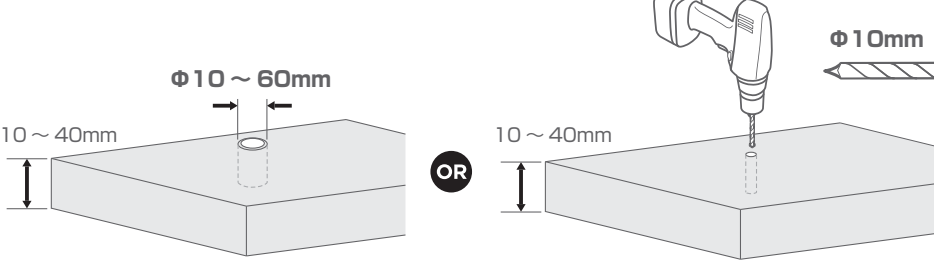
- 3 六角レンチでクランプのネジをしめて天板に固定します。



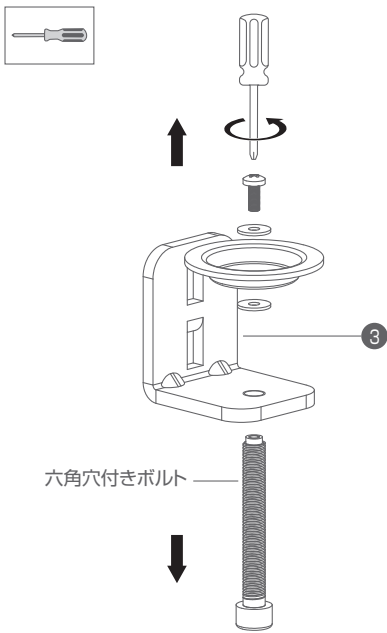
### グロメット式

取り付け可能な天板の厚み：10～40mm

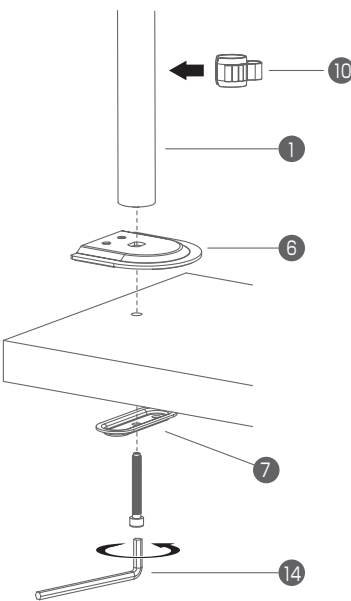
※対応天板穴サイズはΦ10mmからΦ60mmです。  
※天板に穴を空ける場合はΦ10mmの穴をあけてください。



- 1 クランプ下パーツのネジを外して分解し、六角穴付きボルトを取り外します。



- 2 グロメット用プレート、天板、台座、ボール順に六角穴付きボルトを通し、六角レンチで矢印方向に回して締め付けます。

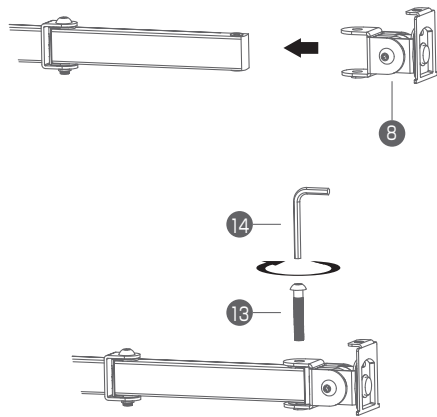




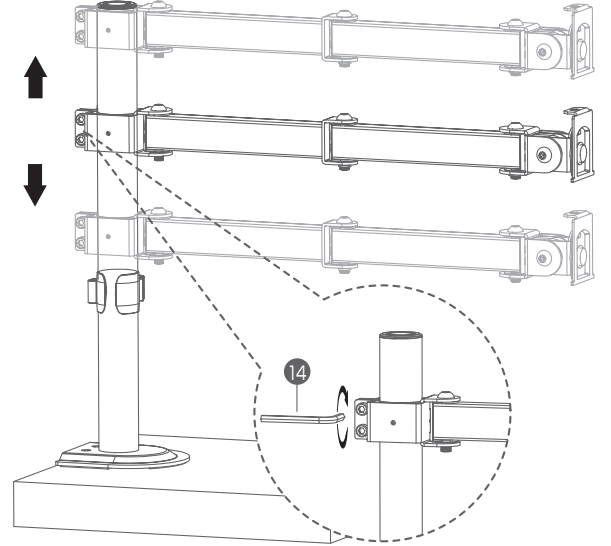
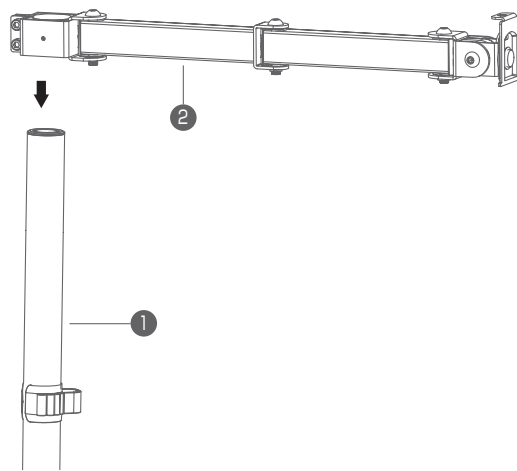
## 2 アームの取り付け方

### ⚠ 作業はかならず二人で行ってください。

- 1 アームの端にアーム先端パーツを取り付け、M8x45ネジで固定します。



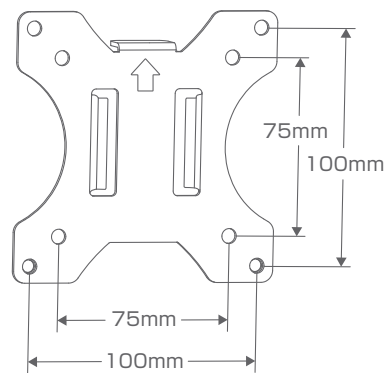
- 2 ポールにアームを取り付け、アームの高さを調整してネジをしっかりと締め、アームの高さを固定します。



## 3 モニターの取り付け方

取り付け可能なモニターの重量は約9kgまでです。作業は必ず二人以上で行ってください。

※モニターの取付穴ピッチが75×75mmの場合は内側を、100×100mmの場合は外側の取付穴を使用してください。



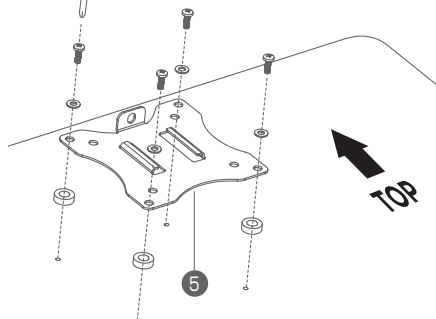
- 1 VESAプレートの穴とモニターの穴を合わせて、ネジを通し、プラスドライバーでしっかりと締め込んでください。

※モニターに合うネジを使用してください。※VESAプレート上部がモニター上側になるように取り付けください。

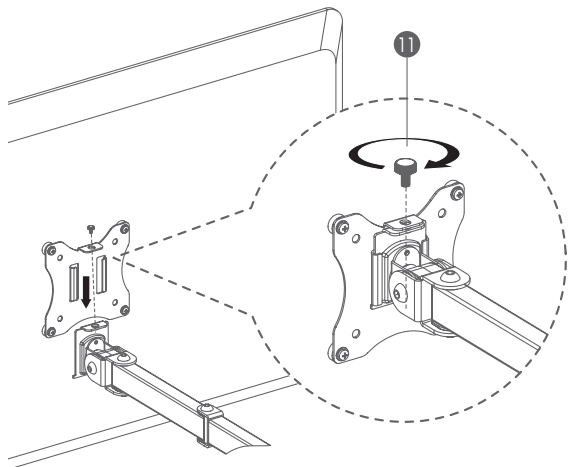
モニターのVESA穴に対してネジやスペーサーを組み合わせて、適正なネジを確認してください。首下の短いネジはモニターを十分保持できず、首下の長すぎるネジはモニターの内部に損傷を与える恐れがあります。



※同梱のネジ以外の長さのネジが必要な場合には、別途市販のネジを各自でご用意ください。

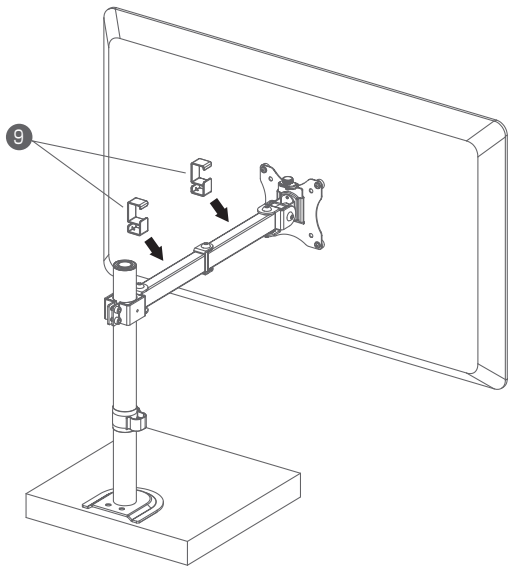


- 2 モニター背面側のVESAプレートを、アームの取り付け部の上から差し込んでください。VESAプレート固定ネジで、しっかりと締めてください。

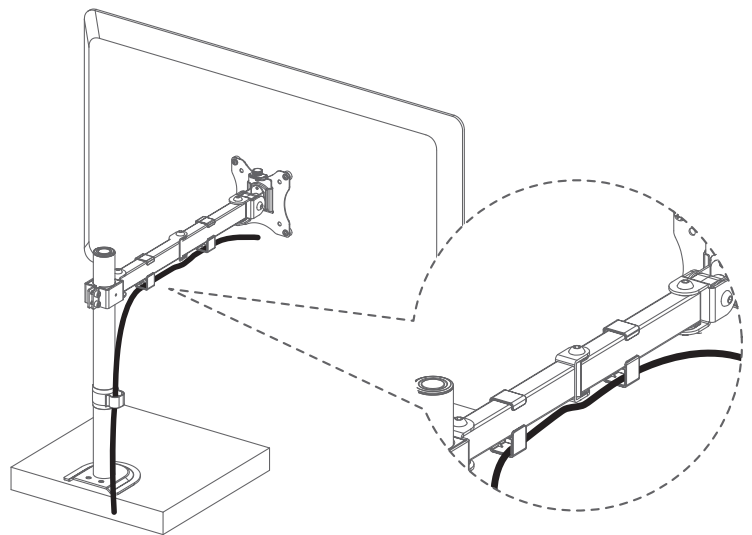


## 4 ケーブルのまとめ方

- 1 アームにアーム用ケーブルホルダーを2個取り付けてください。

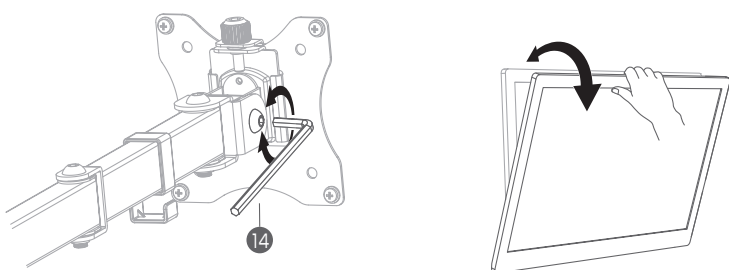


- 2 モニターから出るケーブルをアーム用ケーブルホルダー、ポール用ケーブルホルダーに通してまとめてください。

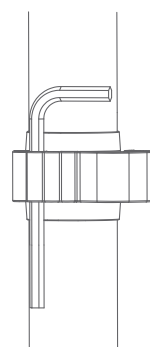


## 5 角度の調整方法

アーム先端パーツ側面のネジを緩めて調整してください。角度が確定したら、ネジをしっかりと締めてください。



使用後の六角レンチはポール用ケーブルホルダーに挿して保管してください。



### ⚠ ご使用上の注意

●本製品は、対応機器を適切な角度に置き、視聴するための製品です。他の用途ではご使用にならないでください。●機器本体の落下や故障、設置部の破損、けがの恐れがありますので、以下のことを必ず守りご使用ください。●本製品を不安定な場所や振動の激しい場所には設置しないでください。薄い机や中が空洞になっている机、凹凸や斜めなど天板が特殊な形状の机、ガラスなどの割れやすい机には設置できません。●本製品の対応インチは目安です。●耐荷重を超える機器本体は取り付けしないでください。●ご使用前に本製品に機器本体がしっかり装着されていることをご確認ください。●アーム関節部のネジなどを分解しないでください。●ご使用の際は、アームの各関節部にあるネジをしっかりと締めた状態でご使用ください。●アーム位置の調整は静かに行ってください。また、必ず両手で操作してください。●取り付けるモニターの重量バランスによっては、重量が重い方に傾く可能性があります。●可動範囲に人が入る場合は、十分ご注意ください。●可動範囲に物を置かないでください。●本製品に機器本体を取り付けたまま持ち運ばないでください。●本製品および機器本体の変形や劣化の原因になりますので、高温・多湿・直射日光を避けてご使用ください。●機器本体の破損や故障、データの消失、消滅などについては一切の責任を負いかねますのでご了承ください。●亀裂などの破損、変形、劣化を発見した場合はただちに使用を中止してください。●アルコール類、またはその他の薬品を本製品に付着させないでください。●硬い布で本製品を拭かないでください。●乳幼児の手がとどかないところでご使用、保管してください。