

# ELECOM

## 増設したメモリモジュールの メモリ容量を認識させる

### 操作手順

#### 【対応機種(型番)】

Eee PC S101

Eee PC 1000H-X

Eee PC 901-16G

Eee PC 900-X

Eee PC 701 SD-X

※上記対応機種は2008年12月10日現在の機種です。



最新情報は、増設メモリ検索サイト「メモナビ」をご覧ください。

<http://www2.elecom.co.jp/support/memory/>

メモリモジュールを増設したときに EeePC の「Boot Booster」が有効(Enabled)になっていると、増設分のメモリ容量が認識されません。次の操作手順にしたがって、増設したメモリモジュールのメモリ容量を認識させてください。



画面は一例です。ご使用の環境により表示が異なります。

## 1 「Boot Booster」の設定を無効(Disabled)にする

「Boot Booster」の設定を確認し、有効(Enabled)になっている場合は、いったん無効(Disabled)に変更し、メモリ容量を認識させてください。

**1** メモリモジュールを増設します。

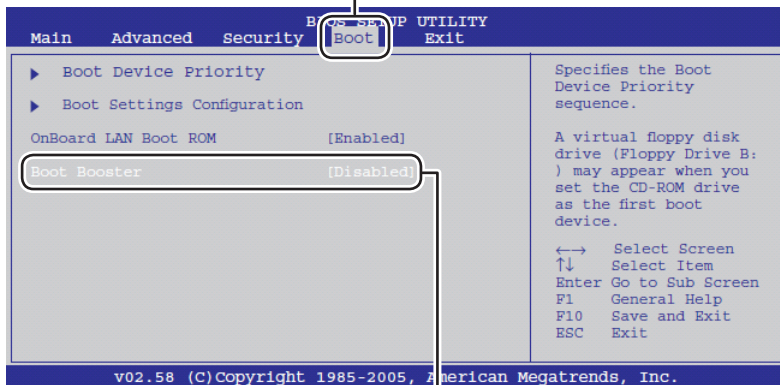
**2** EeePC の電源を入れます。

**3** システム起動時に **[F2]** キーを繰り返し押し、BIOS セットアップ画面(BIOS SETUP UTILITY)を表示させます。



BIOS セットアップ画面(BIOS SETUP UTILITY)が表示されない場合は、システムを再起動し、起動時に **[F2]** キーを繰り返し押ししてください。

**4** [Boot] タブをクリックします。



**5** 「Boot Booster」の設定を確認し、[Enabled] (有効)と表示されている場合は、[Disabled] (無効)に変更します。

[Disabled] (無効)と表示されている場合は、変更する必要はありません。

**6** **[F10]** キーを押します。

設定が保存され、EeePC が再起動されます。

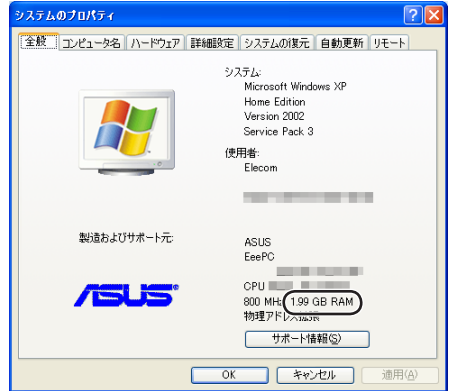
続いて裏面をお読みください。

## 2 EeePC のメモリ容量を確認する

Windows<sup>®</sup> が起動したら、増設したメモリモジュールのメモリ容量が正しく認識されているかを確認してください。

1 ▶ スタートメニューにある[マイコン  
ピュータ]アイコンを右クリックし、  
「プロパティ」をクリックします。  
システムのプロパティが表示されます。

2 ▶ 増設したメモリ容量が認識されてい  
ることを確認します。  
右の画面例では、2GB 増設し、グラ  
フィック用メモリを差し引いた 1.99GB  
が表示されています。



## 3 「Boot Booster」の設定を有効(Enabled)にする

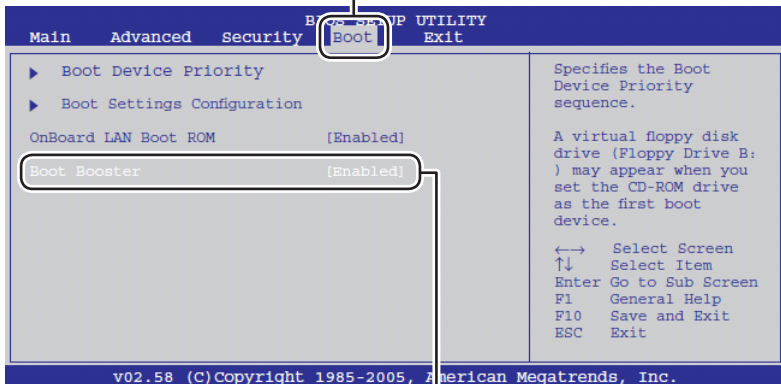
「Boot Booster」は、EeePC の起動を速くする機能です。メモリ容量が正しく認識されたら、「Boot Booster」の設定を有効(Enabled)に戻してください。

1 ▶ いったん Windows<sup>®</sup> を終了させ、EeePC の電源を入れ直します。

2 ▶ システム起動時に [F2] キーを繰り返し押し、BIOS セットアップ画面(BIOS SETUP UTILITY)を表示させます。

 BIOS セットアップ画面(BIOS SETUP UTILITY)が表示されない場合は、システムを再起動し、起動時に [F2] キーを繰り返し押ししてください。

3 ▶ [Boot] タブをクリックします。



4 ▶ 「Boot Booster」の設定を確認し、[Disabled] (無効) と表示されている場合は、[Enabled] (有効) にします。

[Enabled] (有効) と表示されている場合は、変更する必要はありません。

5 ▶ [F10] キーを押します。

設定が保存され、EeePC が再起動されます。

以上で、操作手順は終了です。