

無線 LAN アクセスポイント

**WAB-I1750-PS**

**WAB-S1167-PS**

## **Boot loader Renewal Procedure Manual**

---

### **法人向け 11ac アクセスポイント ブートローダー更新手順書**

本手順書は法人向け 11ac アクセスポイント「WAB-S1167-PS」及び「WAB-I1750-PS」に最新のブートローダーを管理ツール「WAB-MAT」から適用する際の手順となります。

システム情報画面で「Boot-LoaderVersion」の「バージョン番号」をご確認ください。

表記が無い場合やバージョン番号が「1.0.2」未満の場合は、本手順にしたがって、ブートローダーの更新を行ってください。それ以外のお客様においては本手順は不要です。

※本マニュアルは WAB-S1167-PS を例として記載しております。

ブートローダーは「WAB-S1167-PS」及び「WAB-S1750-PS」の最新ファームウェアファイルとともに提供されています。ダウンロードしたファームウェアファイルを解凍して確認ください。

このマニュアルは、製品の導入後も大切に保管しておいてください。

# 1

## 事前準備

お手持ちの機種に対応したファームウェアをエレコムホームページよりダウンロードし、お客様のパソコン上に保存してください。

<http://www2.elecom.co.jp/network/wireless-lan/ap/>

### ●最新ファイル名

機種	ファームウェア	ブートローダー
WAB-I1750-PS	WAB-I1750-PS-FW-V1-4-12-14.bin	WAB-I1750-PS-uboot-V1.0.2.bin
WAB-S1167-PS	WAB-S1167-PS-FW-V1-4-12-14.bin	WAB-S1167-PS-uboot-V1.0.2.bin

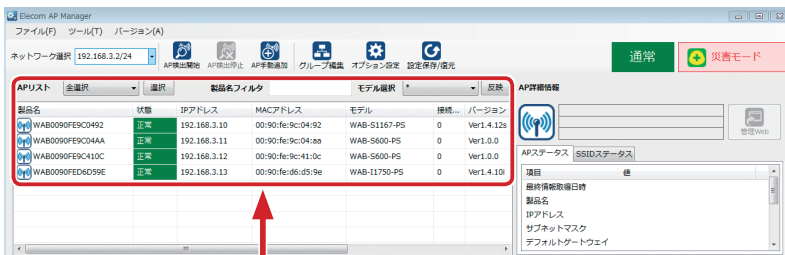
## 2 ファームウェア更新手順

システム情報画面に「Boot-Loader Version」の表記が無い、または「Boot-Loader Version」が「1.0.2」以外のバージョンの場合のみ、[ファームウェア V1.4.12 への更新] → [ブートローダー更新] の順番で実施していただけますようお願い致します。

### ファームウェア V1.4.12 への更新

#### 1 管理ツール WAB-MAT を起動します。

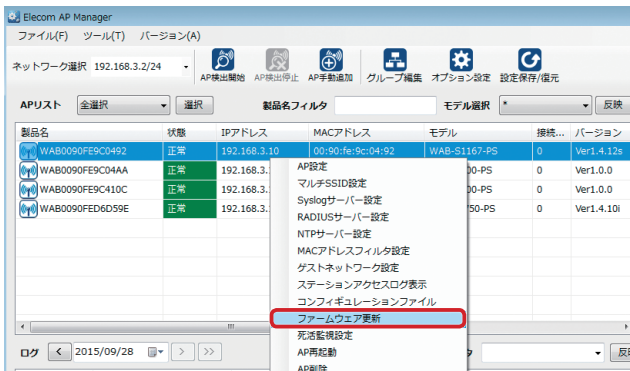
##### ● WAB-MAT メイン画面



AP リスト

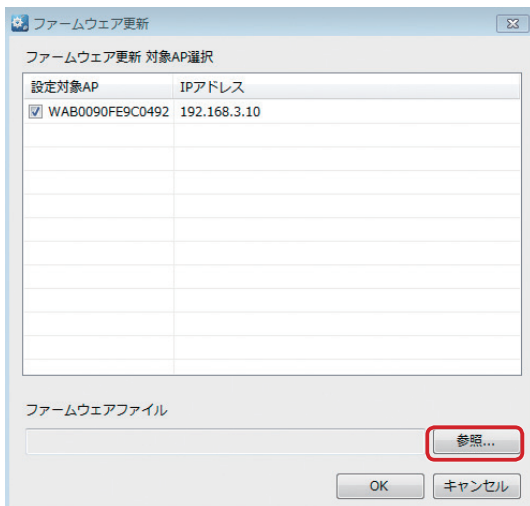
#### 2 ファームウェア更新対象アクセスポイントの選択をします。

AP リストからファームウェアの更新が必要となるアクセスポイントを選択し、右クリックでメニューを表示します。「ファームウェア更新」をクリックします。



### 3 ファームウェア更新ファイルを参照します。

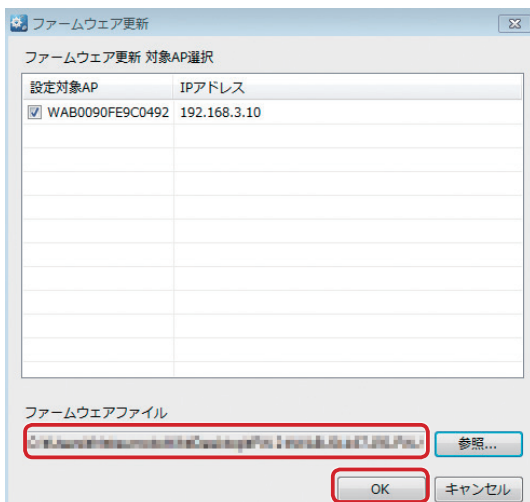
「参照」をクリックし、最新ファームウェアが格納されているディレクトリを指定します。



### 4 最新ファームウェアファイル「WAB-S1167-PS-FW-V1-4-12-14.bin」を選択します。

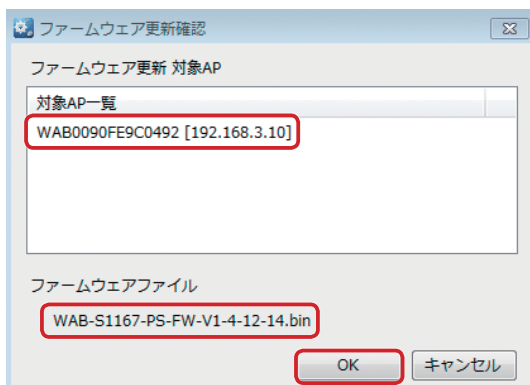


### 5 表示されたファームウェアファイルを確認して「OK」を押下します。

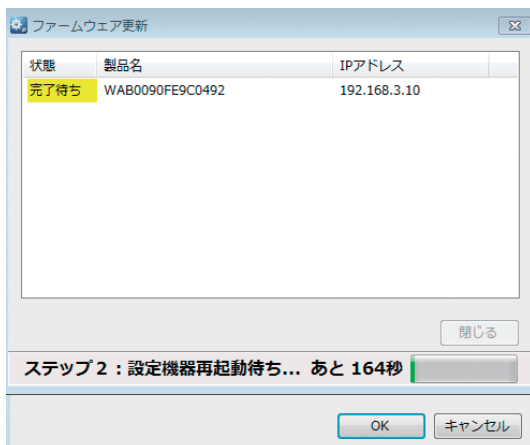


**6** ファームウェア更新確認をします。

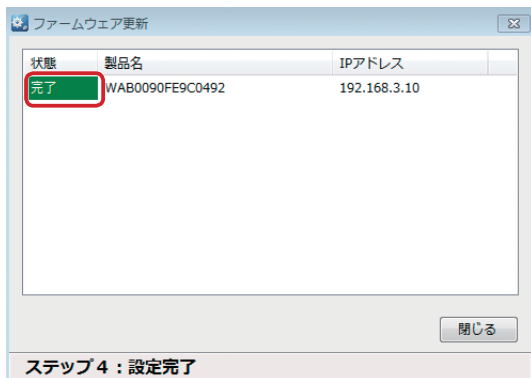
ファームウェア更新の対象となるアクセスポイントとファイルを確認し、「OK」をクリックします。

**7** ファームウェアを更新します。

ファームウェア更新後にアクセスポイントの再起動を自動的に実施します。



- 8 正常にファームウェア更新が完了すると、状態が「完了」となります。ファームウェア更新後にアクセスポイントの再起動を自動的に実施します。



## ブートローダー更新

システム情報画面に「Boot-Loader Version」の表記が無い、または「Boot-Loader Version」が「1.0.2」以外のバージョンの場合のみ、本作業が必要となります。事前に[ファームウェア V1.4.12 への更新]を実施、完了してください。

### ●システム画面



### 事前準備

ブートローダーファイル名を“WAB-S1167-PS-uboot-V1.0.2.bin”から“WAB-S1167-PS.bin”に変更してください。

※ WAB-I1750-PS の場合は “WAB-I1750-PS.bin” となります。

- 1 ファームウェアを更新するアクセスポイントの管理画面を開きます。

- 2 ファームウェア更新画面を表示します。  
「ツールボックス」 → 「ファームウェア更新」 を表示します。

ELECOM » Wireless AP for Business    ホーム | ログアウト | Japan (日本語)

WAB Smart Series    システム構成    無線設定    ツールボックス

ツールボックス

- 管理者
- 日時
- 設定を保存/復元
- 初期化
- ファームウェア更新
- I'm here

ファームウェア更新

ファームウェアデータ参照機器  PC上のファイル  
 USBデバイスのファイル

USBデバイス未接続

ファームウェアのアップデートファイル  参照...

アップデート

- 3 更新するファームウェアを選択します。

名前	更新日時	種類
<input type="checkbox"/> WAB-S1167-PS.bin	2014/12/14 10:00	BIN ファイル
<input type="checkbox"/> WAB-S1167-PS-FW-V1-4-12-14.bin	2014/12/14 10:00	BIN ファイル

- 4 ブートローダーのアップデートを実施します。  
「ツールボックス」 → 「ファームウェア更新」 を表示します。

ELECOM » Wireless AP for Business    ホーム | ログアウト | Japan (日本語)

WAB Smart Series    システム構成    無線設定    ツールボックス

ツールボックス

- 管理者
- 日時
- 設定を保存/復元
- 初期化
- ファームウェア更新
- I'm here

ファームウェア更新

ファームウェアデータ参照機器  PC上のファイル  
 USBデバイスのファイル

USBデバイス未接続

ファームウェアのアップデートファイル  参照...

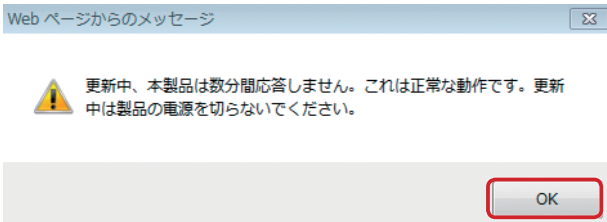
アップデート

- 5 表示された画面の「OK」をクリックします。

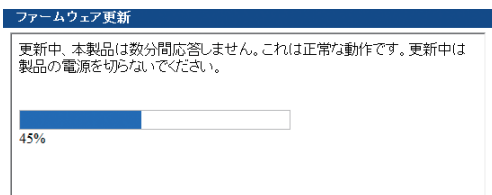
Web ページからのメッセージ  送信

続行しますか？

- 6 ファームウェア更新中に電源を切らないでくださいという注意画面が表示されますので、「OK」をクリックします。



- 7 ファームウェア更新中の画面が表示されます。完了するまでそのままお待ちください。



- 8 ファームウェアの更新が完了します。

セットアップが完了しましたら、自動的再起動後にシステム情報画面が表示されます。

Boot-LoaderVersion : 1.0.2

バージョン : 1.4.12s

※本表示は WAB-S1167-PS の場合です。

WAB-I1750-PS の場合はバージョン番号の後ろに「i」が表示されます。

The screenshot shows the ELECOM web management interface. The top navigation bar includes "ELECOM » Wireless AP for Business", "ホーム | ログアウト | Japan (日本語)", and "WAB Smart Series". The main menu has "システム構成", "無線設定", and "ツールボックス". The left sidebar shows "システム構成" with sub-items: "システム情報", "LAN側IPアドレス", "LANポート", "VLAN", "ログ", and "Syslogサーバー". The main content area is titled "システム情報" and displays system details:

システム	
モデル	WAB-S1167-PS
製品名	WAB0090FE9C0492
起動時設定ファイル	内部メモリ
Boot-Loader Version	1.0.2
バージョン	1.4.12s
MACアドレス	00:90:FE:9C:04:92
管理用VLAN ID	1
IPアドレス	192.168.3.10
デフォルトゲートウェイ	192.168.3.225
DNS	192.168.3.225
DHCPサーバー	---

Below this table is another table with columns "有線LANポート", "ステータス", and "VLANモード / ID":

有線LANポート	ステータス	VLANモード / ID
有線ポート (PD)	接続 (1000Mbps全二重通信方式)	タグなしポート / 1
有線ポート (PSE)	切断 (---)	タグなしポート / 1



# ELECOM

---

無線LANアクセスポイント  
WAB-I1750-PS / WAB-S1167-PS  
法人向け11acアクセスポイントブートローダー更新手順書

発行 **エレコム株式会社** 2015年9月29日 第1版