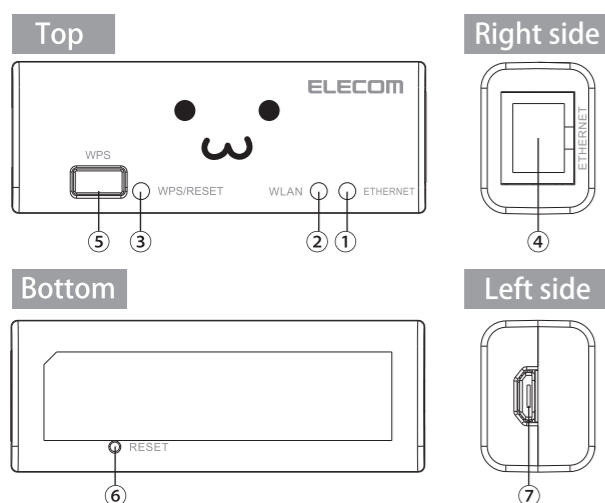


Names and Functions of Parts



① ETHERNET lamp (green)	Off	A wired connection has not been established.
	Lit	A wired connection has been established.
② WLAN lamp (green)	Blinking	Data is being transferred.
	Blinking	The wireless connection is enabled.
③ WPS/RESET lamp (green)	Blinking	The WPS function is in operation
	Lit	The reset function is starting
④ ETHERNET port		Use a LAN cable to connect this product to the hotel's LAN port.
⑤ WPS button		Hold down this button for approximately three seconds to start the WPS function
⑥ Reset button		Hold down this button for approximately five seconds to start the reset function
⑦ USB connector (power supply)		Power is supplied to the product from an AC adapter or via USB from a Micro-USB(micro-B to A)cable.

※ Supplying Power

■ Supply power using a PC USB port and the included USB (Micro-B to A) cable

■ Supply power using a separately sold USB power supply adapter and the included USB (Micro-B to A) cable

* Use a USB power supply adapter that has an output of 5 V and 500 mA or more.

Procedure 1 Connecting to a Wireless LAN Router (Router Mode or Access Point Mode)

1 Connect a LAN cable (either one that you have purchased separately or one that is provided by the hotel) to the LAN port in the hotel room and to this product's ETHERNET port.

2 Supply power to the product according to the instructions under "Supplying Power."

3 Check that this product's lamps are as shown below:

① ETHERNET lamp	Lit in green or blinking in green
② WLAN lamp	Lit in green or blinking in green
③ WPS/RESET lamp	Off

4 Connect to the network according to the instructions under "Procedure 2, Connection."

Procedure 2 Connection

A Windows 8.1 / 8 / 10

- 1 Point to the upper-right corner of the screen to display the Charms bar, and then click [Settings].
- 2 Click the wireless icon.
- 3 From the list of networks, select the network that has the same SSID as the network written on the included "Setup Information Sheet," and then click [Connect].
- 4 Check that the message "You can also connect by pushing the button on the router." is displayed.
- 5 Hold down the product's [WPS] button for approximately 3 seconds. When you release the button, the product's "WPS/RESET lamp" will start to blink in green.
- 6 If a screen is displayed with the message "Do you want to turn on sharing between PCs and connect to devices on this network?", click "Yes, turn on sharing and connect to devices."

B Windows 7/Vista/XP

- 1 Click the wireless LAN icon in the notification area in the lower-right corner of the screen.
- 2 From the list of networks, select the network that has the same SSID as the network written on the included "Setup Information Sheet", and then click [Connect].
- 3 When the "Connect to a Network" dialog box is displayed, enter the (13-digit) encryption key written above, and then click [OK].
If you are using the WPS function to establish the connection, hold down the product's [WPS] button for approximately 3 seconds. When you release the button, the product's "WPS/RESET" lamp will start to blink in green.
- 4 Eventually, the "Connect to a Network" dialog box will disappear automatically.

C Mac OS (Wireless LAN Connection)

- 1 Click the [Apple menu] in the upper left of the screen, and then click [System Preferences].
- 2 Click [Network].
- 3 Check that "Status" for the AirMac (Wi-Fi) has changed to "On."
- 4 From the list of networks, select the network that has the same SSID as the network written on the included "Setup Information Sheet."
- 5 A password entry screen will be displayed, so enter the (13-digit) encryption key written on the "Setup Information Sheet," and then click [OK].

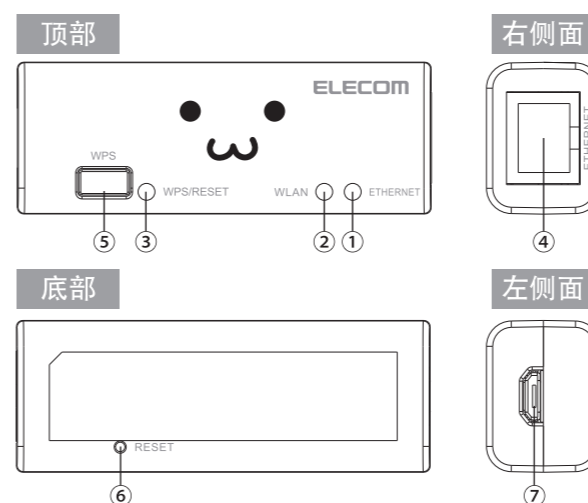
D Smartphones and tablet PCs (iOS/Android)

Install the simple setup application "QR link" (free of charge), and then configure the settings.

- 1 From your terminal, open the AppStore (iOS) or Google Play (Android), search for [QR link], and then install the software.
- 2 On your terminal's home screen, tap the [QR link] icon.
- 3 Tap [Read QR Code] to read the QR code printed on the included "Setup Information Sheet."
- 4 Follow the instructions on the screen, and then tap [Close] to finish the procedure.

Depending on the hotel, the web browser (such as IE and Safari) may require you to certify yourself. In this situation, check with the hotel regarding how to do this.

各部分的名称和作用



① ETHERNET指示灯 (绿色)	熄灭	有线未连接
	亮灯	有线连接中
② WLAN指示灯 (绿色)	闪烁	数据传输中
	闪烁	无线功能已开启。
③ WPS/Reset指示灯 (绿色)	闪烁	WPS功能工作中
	亮灯	重置功能启动
④ ETHERNET端口		用局域网电缆连接本产品和酒店的局域网端子。
⑤ WPS按钮		按住约3秒后, WPS功能启动
⑥ Reset按钮		按住约5秒后, 重置功能启动
⑦ USB连接器 (用于电源)		通过AC适配器或Micro-USB (micro-B-A) 电缆的USB供电功能供电。

※ 取电的方法

■ 用电脑的USB端口

+ 附带的USB (microB-A) 电缆供电

■ 用另售的USB供电适配器

+ 附带的USB (microB-A) 电缆供电

※ USB供电适配器请使用具有5V 500mA以上的输出的产品。

步骤 1 连接无线局域网路由器 (路由器模式) (访问点模式)

1 将另售的或者酒店内设置的局域网电缆连接到酒店客房的局域网端子与本产品的ETHERNET端口上。

2 参考“取电的方法”取电。

3 确认本产品指示灯的状态是否如下所示。

① ETHERNET 指示灯	绿色亮灯或绿色闪烁
② WLAN 指示灯	绿色亮灯或绿色闪烁
③ WPS/RESET 指示灯	熄灭

4 请参考“步骤2 连接”，接入网络。

步骤 2 连接

A Windows 8.1 / 8 / 10

- 1 将鼠标器放到屏幕右上角, 出现超级按钮栏, 点击[设置]。
- 2 点击无线的图标。
- 3 从网络列表中选择与附带的“设置信息表”上所记载的相同的SSID, 并点击[连接]按钮。
- 4 确认“按下路由器的按钮也无法连接。”的消息。
- 5 长按本产品的[WPS按钮]3秒钟左右然后放开, 本产品的“WPS/RESET指示灯”开始绿色闪烁。
- 6 弹出“启用电脑共享...”窗口后, 点击“是, 启用共享并连接到设备”。

B Windows 7/Vista/XP

- 1 点击屏幕右下方任务栏上的无线局域网的图标。
- 2 从网络列表中选择与附带的“设置信息表”上所记载的相同的SSID并点击[连接]按钮。
- 3 弹出“连接到网络”的窗口后, 输入上面的密钥(13位数)并点击[确定]。
使用WPS功能连接时, 长按本产品的[WPS按钮]3秒钟左右后放开, 本产品的“WPS/RESET”指示灯开始绿色闪烁。
- 4 不久,“连接到网络”窗口自动关闭。

C Mac OS (无线局域网连接)

- 1 点击屏幕左上方的[苹果菜单], 点击[系统环境设置]。
- 2 点击[网络]。
- 3 确认AirMac (Wi-Fi)的“状况”为“启用”。
- 4 从“网络名称”列表中选择与附带的“设置信息表”上所记载的相同的SSID。
- 5 弹出密码输入窗口, 输入“设置信息表”所记载的密钥(13位数)并点击[确定]。

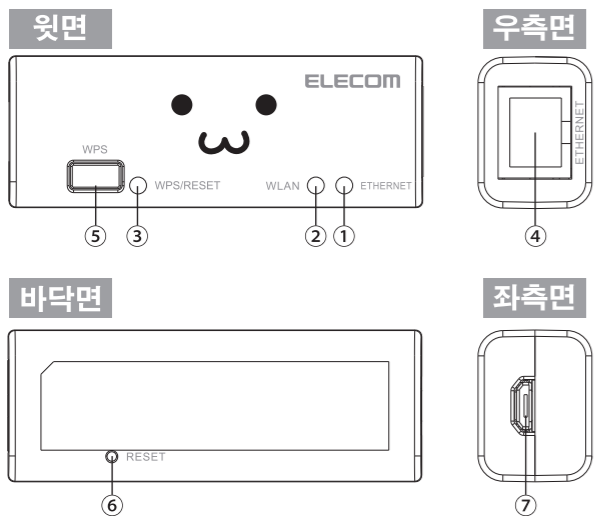
D 智能手机/平板电脑 (iOS/Android)

安装简单设置应用程序“QR link”(免费), 进行设置。

- 1 从智能手机或平板电脑打开AppStore (iOS) 或 Google Play (Android), 搜索[QR link]并安装。
- 2 触摸智能手机或平板电脑的主屏上的[QR link]图标。
- 3 触摸[QR码读取], 读取附带的“设置信息表”上打印的QR码。
- 4 按照屏幕上的指示, 最后触摸[关闭]按钮。

有些酒店可能需要用Web浏览器 (IE或Safari等) 进行认证, 如果需要认证, 请向您下榻的酒店确认认证方法。

각 부분의 명칭과 기능



①	ETHERNET 램프 (녹색)	소등 점등	유선 미접속 유선 접속 중
②	WLAN 램프(녹색)	점멸	데이터 전송 중
③	WPS/RESET 램프 (녹색)	점멸 소등	WPS 기능 동작 중 리셋 기능 기동
④	ETHERNET 포트	본 제품과 호텔의 LAN 단자를 LAN 케이블로 접속합니다.	
⑤	WPS 버튼	약 3 초간 누르면 WPS 기능 작동	
⑥	Reset 버튼	약 5 초간 누르면 리셋 기능 작동	
⑦	USB 커넥터 (전원용)	AC 어댑터 또는 Micro-USB (microB-A) 케이블을 통한 USB 급전으로 전원을 공급합니다.	

※ 전원 취득법

- PC의 USB 포트
+ 동봉의 USB(microB-A) 케이블로 전원공급
 - 별매의 USB 전원공급 어댑터
+ 동봉의 USB(microB-A) 케이블로 전원공급
- ※ USB 전원공급 어댑터는 5V 500mA 이상의 출력을 가진 제품을 사용해 주십시오.

순서 1 무선 LAN 라우터에 연결 (라우터 모드) (액세스 포인트 모드)

- 1 별매 또는 호텔에 설치된 LAN 케이블을 호텔 객실에 있는 LAN 단자와 본 제품의 ETHERNET 포트에 접속합니다.
- 2 「전원 취득법」을 참고로 전원을 취득합니다.
- 3 본 제품의 램프 상태가 다음과 같이 되어 있는지 확인합니다.

① ETHERNET 램프	녹색 점등 또는 녹색 점멸
② WLAN 램프	녹색 점등 또는 녹색 점멸
③ WPS/RESET 램프	소등
- 4 「순서2 접속」를 참고로 네트워크에 접속해 주십시오.

순서 2 접속

A Windows 8.1 / 8 / 10

- 1 화면의 우측 상단 모서리에 마우스를 올리면 표시되는 참바 (charm bar)에서 [설정]을 클릭합니다.
- 2 무선 아이콘을 클릭합니다.
- 3 네트워크 목록에서 「설정 정보 시트」 내에 기재된 것과 동일한 SSID를 선택한 후 [접속] 버튼을 클릭합니다.
- 4 「라우터 버튼을 눌러도 접속할 수 있습니다.」라는 메시지를 확인합니다.
- 5 본 제품의 [WPS 버튼]을 3초 정도 길게 누른 후 손을 떼면 본 제품의 「WPS/RESET 램프」이 녹색으로 점멸을 시작합니다.
- 6 「PC의 공유를 ON으로...」 화면이 표시되면 「예, 공유를 ON 하여 디바이스에 접속합니다.」를 클릭합니다.

B Windows 7/Vista/XP

- 1 화면 우측 하단의 태스크 트레이에 있는 무선 LAN 아이콘을 클릭합니다.
- 2 네트워크 목록에서 「설정 정보 시트」 내에 기재된 것과 동일한 SSID를 선택한 후 [접속] 버튼을 클릭합니다.
- 3 「네트워크에 접속」 화면이 표시되면 위의 암호 키(13자리)를 입력한 후 [OK]를 클릭합니다. WPS 기능을 사용하여 접속할 경우는 본 제품의 [WPS 버튼]을 3초 정도 길게 누른 후 손을 뗍니다. 본 제품의 「WPS/RESET」램프 이 녹색으로 점멸을 시작합니다.
- 4 잠시 후 자동으로 「네트워크에 접속」 화면이 꺼집니다.

C Mac OS (무선 LAN 접속)

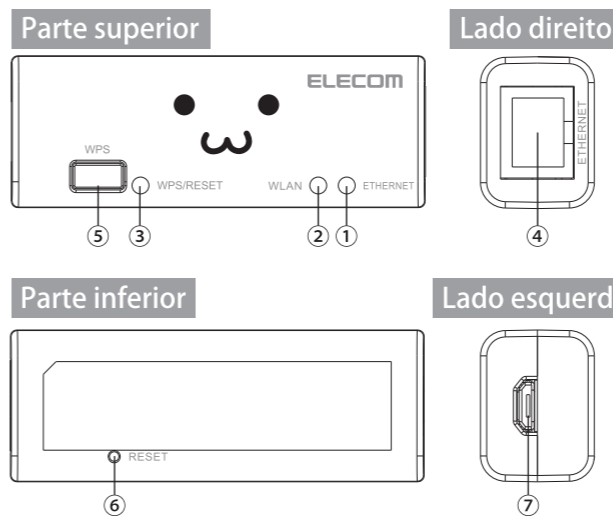
- 1 화면 좌측 상단에 있는 [애플 메뉴]를 클릭한 후 [시스템 환경 설정]을 클릭합니다.
- 2 [네트워크]를 클릭합니다.
- 3 AirMac (Wi-Fi)의 「상황」이 「입력」으로 되어 있는지 확인합니다.
- 4 「네트워크 이름」의 목록에서 「설정 정보 시트」 내에 기재된 것과 동일한 SSID를 선택합니다.
- 5 비밀번호 입력 화면이 표시되므로 「설정 정보 시트」에 기재된 암호 키(13자리)를 입력한 후 [OK]를 클릭합니다.

D 스마트폰/태블릿PC (iOS/Android)

- 간단 설정 애플리케이션 『QR link』 (무료)를 인스톨하여 설정합니다.
- 1 각 단말기에서 AppStore(iOS) 또는 Google Play(Android)를 열고 [QR link]를 검색하여 인스톨합니다.
 - 2 각 단말기의 홈 화면에서 [QR link]의 아이콘을 터치합니다.
 - 3 [QR 코드 판독]을 터치하고 「설정 정보 시트 내」에 인쇄된 QR 코드를 판독합니다.
 - 4 화면의 지시에 따라 마지막으로 [닫기] 버튼을 터치합니다.

호텔에 따라서는 Web 브라우저(IE나 Safari 등)에 의한 인증 작업을 거쳐야 하는 경우가 있습니다. 이 경우에는 숙박하시는 호텔에 인증 방법을 확인해 주십시오.

Nome e função das partes



①	Lâmpada ETHERNET (verde)	Desl Acesa	Não foi estabelecida uma conexão com fio. Foi estabelecida uma conexão com fio.
②	Lâmpada WLAN(verde)	Piscando	Dados estão sendo transferidos. A conexão sem fio está ativada.
③	Lâmpada WPS/RESET(verde)	Piscando Acesa	A função WPS está em operação. A função de reinicialização está iniciando.
④	Porta ETHERNET	Use um cabo LAN para conectar este produto à porta LAN do hotel.	
⑤	Botão WPS	Mantenha o botão pressionado por aproximadamente 3 segundos para ativar a função WPS.	
⑥	Botão reinicialização	Mantenha o botão pressionado por aproximadamente 5 segundos para iniciar a função de reinicialização.	
⑦	Conector USB (fonte de alimentação)	A energia é fornecida ao produto a partir de um adaptador AC ou via cabo Micro-USB(micro-B para A).	

* Suprimento de energia

- Forneça energia usando uma porta USB do PC e o cabo USB (micro B para A) incluso
 - Forneça energia usando um adaptador de alimentação USB e um cabo USB (micro B para A) incluso
- * Utilize um adaptador de alimentação USB com uma saída de 5 V e 500 mA ou mais.

Procedimento 1 Conexão a um roteador LAN sem fio (modo roteador ou de ponto de acesso)

- 1 Conecte um cabo LAN (comprado separadamente ou fornecido pelo hotel) à porta LAN do quarto de hotel e à porta ETHERNET do produto.
- 2 Forneça energia para o produto de acordo com as instruções em "Suprimento de energia."
- 3 Verifique se as lâmpadas deste produto estão como mostrado abaixo:

① Lâmpada ETHERNET	Acesa na cor verde ou piscando na cor verde
② Lâmpada WLAN	Acesa na cor verde ou piscando na cor verde
③ Lâmpada WPS/RESET	Desl
- 4 Conecte à rede de acordo com as instruções em "Procedimento 2, Conexão."

Procedimento 2 Conexão

A Windows 8.1 / 8 / 10

- 1 Aponte para o canto superior direito da tela para exibir a barra Botões, clicando em seguida em [Configurações].
- 2 Clique no ícone Sem fio.
- 3 A partir da lista de redes, selecione aquela com o mesmo SSID que a rede registrada na "Folha de informações de configuração" e clique em seguida em [Conectar].
- 4 Verifique que a mensagem "Você também pode se conectar pressionando o botão do roteador" é exibida.
- 5 Mantenha pressionados o botão [WPS] por aproximadamente 3 segundos. Quando liberar o botão, a "lâmpada WPS/RESET" começará a brilhar na cor verde.
- 6 Se a tela for exibida com a mensagem "Deseja ativar o compartilhamento entre PCs e se conectar a dispositivos nesta rede?", clique em "Ativar compartilhamento ou conectar a dispositivos".

B Windows 7/Vista/XP

- 1 Clique no ícone LAN sem fio na área de notificação no canto inferior direito da tela.
- 2 A partir da lista de redes, selecione aquela com o mesmo SSID que a rede registrada na "Folha de informações de configuração" e clique em seguida em [Conectar].
- 3 Quando a caixa de diálogo "Conectar-se a uma rede" for exibida, insira a chave criptografada (de 13 dígitos) mostrada acima e em seguida clique em [OK]. Se estiver utilizando uma função WPS para estabelecer a conexão, mantenha pressionado o botão [WPS] por aproximadamente 3 segundos. Quando liberar o botão, a lâmpada "WPS/RESET" do produto começará a brilhar na cor verde.
- 4 Eventualmente, a caixa de diálogo "Conectar-se a uma rede" desaparecerá automaticamente.

C SO Mac (conexão LAN sem fio)

- 1 Clique no [menu Apple] no canto superior esquerdo da tela e clique em seguida em [Preferências do Sistema].
- 2 Clique em [Rede].
- 3 Verifique se o "Estado" do AirMac (Wi-Fi) foi comutado para "Lig".
- 4 A partir da lista de redes, selecione aquela com o mesmo SSID que a rede registrada na "Folha de informações de configuração".
- 5 Uma tela de introdução de senha será exibida. Assim, insira a chave criptografada (de 13 dígitos) registrada na "Folha de informações de configuração" e clique em [OK].

D Smartphones e tablet PCs (iOS/Android)

- Instale a aplicação de configuração simples "QR link" (gratuitamente) e a seguir ajuste as configurações.
- 1 A partir de seu terminal, abra o AppStore (iOS) ou Google Play (Android), procure por [QR Link] e em seguida instale o software.
 - 2 Na tela inicial de seu terminal, toque no ícone [QR link].
 - 3 Toque em [Ler QR Code] para ler o código QR impresso na "Folha de informações de configuração" incluída.
 - 4 Siga as instruções na tela e a seguir toque em [Fechar] para concluir o procedimento.

Dependendo do hotel, o navegador da Web (como o IE ou o Safari) pode exigir que você se certifique. Nessa caso, verifique com o hotel sobre como certificar-se.