

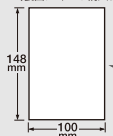
このたびは、エレコム製の『タトゥーシール』をお買い上げいただき誠にありがとうございます。正しくお使いいただき、よりお楽しみいただくために、ご使用前に必ず本書をお読みください。

セット内容

本製品は、印刷ベースシートに印刷し、粘着剤シートを貼り合わせて完成するシールです。下記作り方をよくご確認ください。

・印刷ベースシート 3枚
(裏面に  の柄入り)

・粘着剤シート 3枚

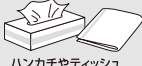


光沢面が印刷面です。裏面には  が入っています。



この部分に1本切り込みが入っています。

用意する物



はがきサイズ
(フリーカット)
100×148mm

●紙厚 0.21mm
●坪量 187g/m²

対象年齢: 8才以上

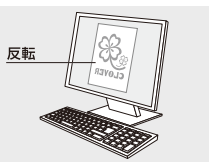
作り方

- 1 印刷ベースシートにお手持ちのラベルソフトやエレコムホームページよりダウンロードしたオリジナルイラストで印刷する絵柄やデザインを決めます。
※エレコムオリジナルラベルソフト「らくちんプリント」を是非ご利用ください。

ELECOMラベル作成ソフトが無料ダウンロードできる!


<http://www.elecom.co.jp/printgogo>

らくちんプリント



反転

- 2 プリンタの取り扱い説明書に従って印刷モードを設定しプリンタに印刷ベースシートをセットして、絵柄やデザインを印刷してください。印刷の際は反転印刷をしてください。

※光沢面が印刷面になります。裏面には  が入っています。
※印刷前に事前にお手持ちの用紙でテストプリントをする事をお勧めします。



反転

正像



光沢面

- 3 印刷後、十分に乾燥させます。(約10分)

- 4 印刷した印刷ベースシートに、粘着剤シートを貼り合わせます。粘着剤シートの貼り合わせ方をご覧ください。

● おすすめ印字設定 ●

メーカー	用紙設定	印刷モード	対応インク
EPSON	EPSONアイロンプリントペーパー	推奨設定	●染料インクでは印刷できませんので、ご注意ください。
Canon	光沢紙*	きれいな	
hp	プレミアムフォト用紙*	高画質	

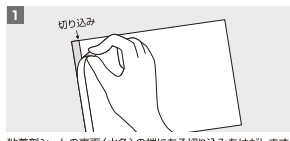
*左右反転して印刷してください。

対応インク



●染料インクでは印刷できませんので、ご注意ください。

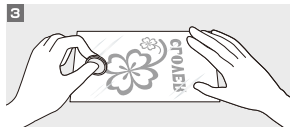
粘着剤シートの貼り合わせ方



粘着剤シートの裏面(水色)の端にある切り込みをはがします。



印刷ベースシートの印刷した面に、粘着剤シートを貼り合わせます。この時、端の2つの角を最初に揃えてから水色の台紙を引っ張る様に貼るとキレイに貼れます。空気やゴミが入らないようにご注意ください。



粘着剤シートが印刷ベースシートに定着するように、コインなどを使用して端までしっかり押えてください。(定着が悪いと、タトゥーを貼る際に粘着剤シートがキレイにはがれない可能性があります。)



タトゥーシールの完成です。お好みでカットしてください。画像より1cm程余白を取ってカットすると、貼りやすくなります。また、丸みを付けてカットすると、よりはがれにくくなります。

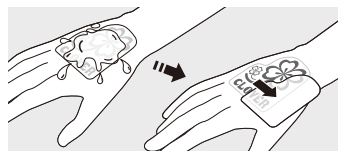
貼り方



- 1 粘着剤シートをゆっくりはがします。粘着剤が印刷ベースシートにしっかり定着している事を確認ください。



- 2 目的の箇所に印字面を当て、軽くこすります。



- 3 印刷ベースシートの裏面に指やぬらしたティッシュなどで、たっぷり水をつけます。印刷ベースシートが水に濡れて馴染むと画像が滑るように分離し、目的箇所に転写ができます。印刷ベースシート押しつける様にして滑らせるとキレイに転写できます。



- 4 画像が浮いている場合は、中心から外側に向かって軽く押さえてください。



- 5 余分な水分はハンカチやティッシュで拭き取ってください。



- 6 乾燥したら完了です!

はがし方

セロテープなどを絵柄の上に貼り、一緒にはがしてください。または、肌を水やお湯で柔らかくして、タトゥーをこすり落とすことができます。はがす際には肌を傷つけないように十分ご注意ください。

警告

- 目の周りや肌の敏感な部分へは使用しないでください。目の疾患や肌荒れの原因となります。
- 人体に悪影響を及ぼす粘着剤は使用しておりませんが、ご使用されるインクジェットプリンタのインク等によっては、肌荒れを起こす可能性があります。万一肌に異常が見られた場合は、すぐにタトゥーをはがし、医師の診断を受けてください。
- 傷やぶくれのある部分には使用しないでください。症状悪化の原因となります。

使用上の注意

- 人体に悪影響を及ぼす粘着剤は使用しておりませんが、万一肌に異常が見られた場合はすぐにご使用をおやめください。
- 本製品を貼った後、強くこすったり、洗ったりするとはがれます。
- 表面の粗い素材や、衣服などにはキレいに貼れません。
- 本製品はインクジェットプリンタ専用です。インクジェットプリンタ以外のプリンタ、コピー機などではご使用いただけません。
- 用紙をパッケージから取り出す際、印刷面に触れますと手についた水分や油分により、印刷品質の問題が起こる可能性があります。パッケージから取り出す際は必ず用紙の端を持つようにしてください。
- プリンタの給紙できる厚みについては、プリンタの取扱説明書をご確認ください。
- タトゥーを貼り付ける面のゴミなどをよく取り除いてから、ご使用ください。
- パソコンのディスプレイ、アプリケーションの仕様によっては画面上の色と同じ様に再現されない場合があります。
- 本製品を業務用途にはご使用にならないでください。
- 長時間の貼付はおやめください。貼り付けたタトゥーシールは24時間以内にはがしてください。
- 本製品は食べられません。

保管上の注意

- 未使用の用紙は必ず製品袋に入れ、高温多湿・直射日光を避けて保管してください。
- 幼児の手の届かない場所に保管してください。 ●作成したタトゥーシールはお早めにご使用ください。

※品質には万全を期しておりますが、当社の製造上の原因による不良があった場合には、同数の新しい製品とお取り替えいたします。

※それ以外の責はご容赦ください。

※商品改良のため、仕様・外観は予告なしに変更する場合がありますのでご了承ください。

※本製品・マニュアル・パッケージ等に記載されている会社名・製品名等は、一般に各社の商標又は登録商標です。

※ご使用されるインクジェットプリンタ及びそのインク等に起因する故障や事故等については一切責任を負いかねますので、予めご了承ください。

商品に関するお問い合わせは

●エレコム総合インフォメーションセンター

TEL.0570-084-465 FAX.0570-050-012

受付時間 9:00~19:00 年中無休