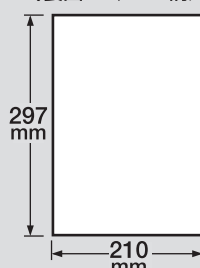


このたびは、エレコム製の『タトゥーシール』をお買い上げいただき誠にありがとうございます。正しくお使いいただき、よりお楽しみいただくために、ご使用前に必ず本書をお読みください。

セット内容

本製品は印刷ベースシートに印刷または手書きし、粘着剤シートを貼り合わせて完成するシールです。下記作り方をよくご確認ください。

・印刷ベースシート
(裏面にシの柄入り)



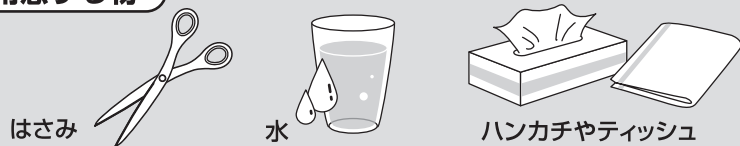
光沢面が印刷面です。裏面にはシが入っています。

・粘着剤シート



この部分に一本切り込みが入っています。

用意する物



- 紙厚0.21mm
- 坪量187g/m²

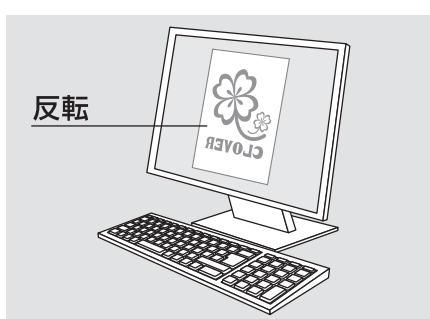
対象年齢:8才以上

作り方

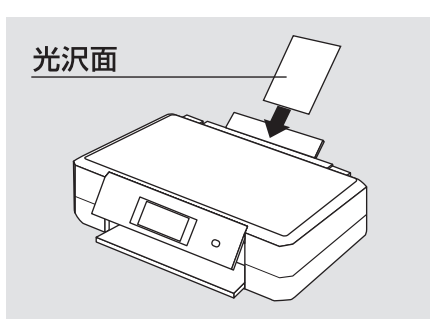
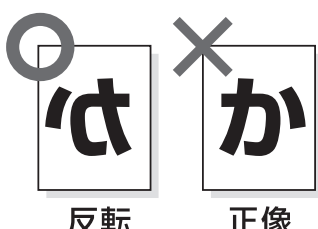
プリンタで印字する場合

- 印刷ベースシートにお手持ちのラベルソフトやエレコムホームページよりダウンロードしたオリジナルイラストで印刷する絵柄やデザインを決めます。
※エレコムオリジナルラベルソフト『らくちんプリント』を是非ご利用ください。

ELECOMラベル作成ソフト 無料でダウンロード!
<https://www.elecom.co.jp/rakupuri/>
 PCでお使い頂けます Qらくちんプリント 検索



- プリンタの取り扱い説明書に従って印刷モードを設定しプリンタに印刷ベースシートをセットして、絵柄やデザインを印刷してください。印刷の際は反転印刷をしてください。
※光沢面が印刷面になります。裏面にはシが入っています。
※印刷前に事前にお持ちの用紙でテストプリントをする事をお勧めします。



- 印刷後、十分に乾燥させます。(約10分)

- 印刷した印刷ベースシートに、粘着剤シートを貼り合わせます。粘着剤シートの貼り合わせ方をご覧ください。

● おすすめ印字設定 ●

メーカー	用紙設定	印刷モード
EPSON	EPSONアイロンプリントペーパー	推奨設定
Canon	Tシャツ転写紙	きれい
hp	アイロン転写紙※	標準
ブラザー	その他光沢紙※	高画質

対応インク



※自動では左右反転されないモードです。左右反転した画像を用意して印刷してください。らくちんプリントをお使い頂くと、簡単に反転印刷できます。

ペンで手書きする場合

- 印刷ベースシートに好きな絵柄やデザインをペンで描きます。

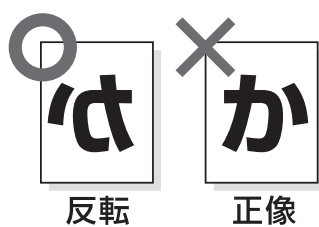
※光沢面に描いてください。裏面にはシが入っています。
 ※油性ボールペンなど、ベースシートに書きにくいタイプのペンがあります。その際は別のペンをおためしください。

お使いいただけるペン

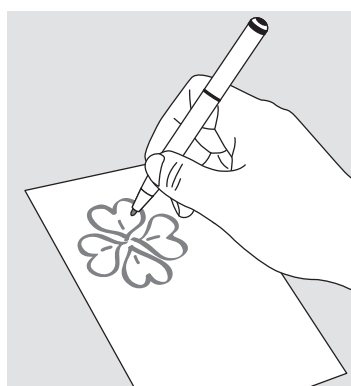
- 水性ペン・マーカー
- 油性ペン・マーカー
- 蛍光ペン・マーカー
- 筆ペン など

お使いいただけないペン

- えんぴつ
- シャープペンシル
- 油性ボールペン
- クレヨン など



※絵柄は反転して転写されます。文字などを描く場合は逆に描く必要があります。その場合はプリンタ印刷をオススメします。

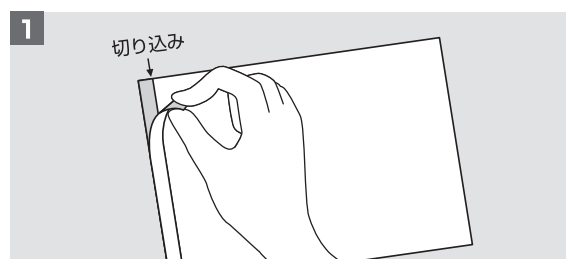


- 十分に乾燥させます。(約10分)

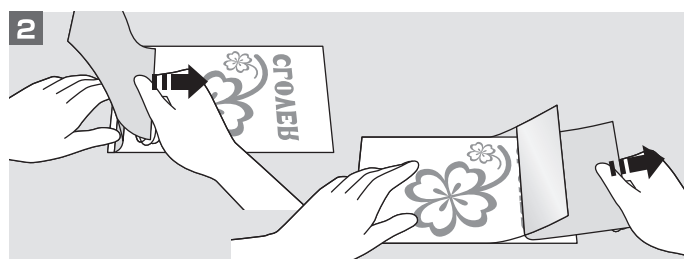
※インクが乾燥しないうちに貼りつけるとインクが肌についてしまう場合があります。必ず乾燥させてから次のステップに進んでください。

- 印刷ベースシートに、粘着剤シートを貼り合わせます。粘着剤シートの貼り合わせ方をご覧ください。

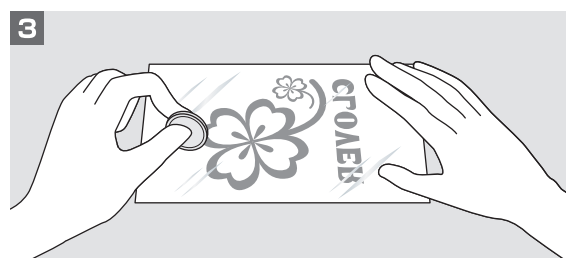
粘着剤シートの貼り合わせ方



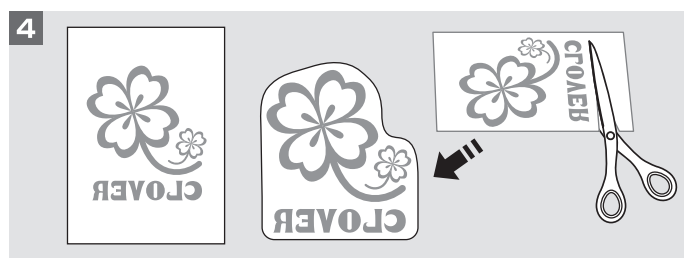
粘着剤シートの裏面（水色）の端にある切り込みをはがします。



印刷ベースシートの印刷した面に、粘着剤シートを貼り合わせます。この時、端の2つの角を最初に揃えてから水色の台紙を引っ張る様に貼るとキレイに貼れます。空気やゴミが入らないようご注意ください。



粘着剤シートが印刷ベースシートに定着するように、コインなどを使用して端までしっかり押えてください。(定着が悪いと、タトゥーを貼る際に粘着剤シートがキレイにはがれない可能性があります。)



タトゥーシールの完成です。お好みでカットしてください。画像より1cm程余白を取ってカットすると、貼りやすくなります。また、丸みを付けてカットすると、よりはがれにくくなります。

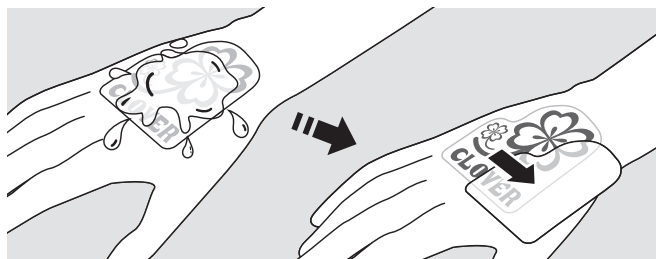
貼り方



- 粘着剤シートをゆっくりはがします。粘着剤が印刷ベースシートにしっかり定着している事をご確認ください。



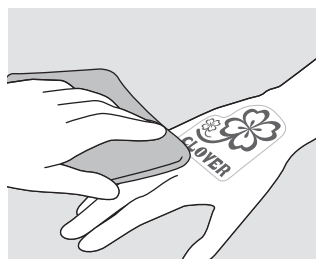
- 目的の箇所に印字面を当て、軽くこすります。



- 印刷ベースシートの裏面に指やぬらしたティッシュなどで、たっぷりと水をつけます。印刷ベースシートが水に濡れて馴染むと画像が滑るように分離し、目的箇所に転写ができます。印刷ベースシートを押つける様にして滑らせるとキレイに転写できます。



- 画像が浮いている場合は、中心から外側に向かって軽く押さえてください。



- 余分な水分はハンカチやティッシュで拭き取ってください。



- 乾燥したら完了です！

はがし方

セロテープなどを絵柄の上に貼り、一緒にはがしてください。または、肌を水やお湯で柔らかくして、タトゥーをこすり落とすようにしてください。はがす際には肌を傷つけないように十分ご注意ください。