

# ELECOM アイロンプリントペーパー

## カラーインクジェットプリンタ専用 白・淡色生地用 取扱説明書

このたびは、エレコム「カラーインクジェットプリンタ専用 アイロンプリントペーパー」をお買い上げいただき誠にありがとうございます。この製品は白・淡色のTシャツなどの布生地に適したアイロンプリントペーパーです。正しくお使いいただき、よりお楽しみいただくために、必ずご使用前に本書をよくお読みください。

### インクジェットプリンタとアイロンでオリジナルグッズをつくろー！

お手持ちのインクジェットプリンタと家庭用アイロンで、オリジナルグッズがカンタンに作れます。印刷したオリジナル画像をアイロンプリントするだけで完成です。アイロンプリントペーパーには、やわらかい伸縮性のある素材を使用していますので、はがれにくくなっています。

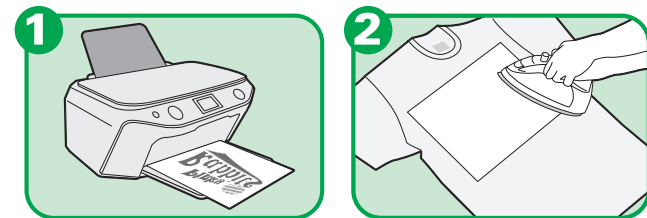


### 上手につくるコツ よりお楽しみいただくために、必ず本書の「上手なつくりかた」よく読んでからお使いください。

● **おすすめ印字設定** ● 表の設定はあくまで目安としてお考えください。

プリンタ	用紙設定	モード設定
EPSON	染料 アイロンプリントペーパー	推奨
	顔料 ※1 普通紙 ※2	きれい
Canon	染料 Tシャツ転写紙	推奨

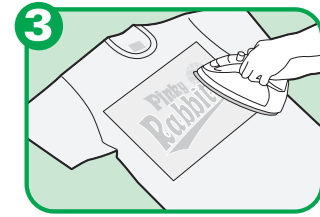
※1. EPSON顔料インクはPX-Gインクのみ対応可能です。  
※2. 普通紙設定時はソフト側で反転する必要があります。



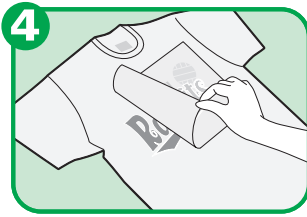
1 インクジェットプリンタで、絵柄を反転印刷します。



2 アイロンを高温(約180℃)にセットして、しっかりプリントします。

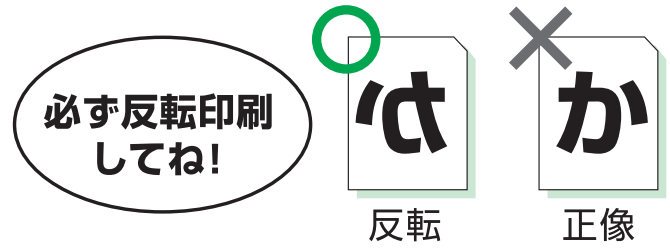


3 台紙をはがし、同封の仕上紙の上からアイロンをかけます。



4 仕上紙をはがせば、素敵なオリジナルグッズが完成!

※必ず本書の「上手なつくりかた」をお読みください。



### 使用上の注意

- 本製品はインクジェットプリンタ専用紙です。レーザープリンタにはご使用になれませんのでご注意ください。
- 本製品は、ご家庭のインクジェットプリンタで印刷したオリジナル画像を、家庭用アイロンを使って白・淡色のTシャツなどの布生地にアイロンプリントできる用紙です。製品の耐久性、耐洗濯性は高めておりますが、アイロンのかけ具合によっては、洗濯後はがれたり、ヒビ割れたりする場合があります。これらの点をご理解いただいた上で、ご使用くださいようお願いいたします。
- インクジェットプリンタのインクの性質上、洗濯後色落ちしたり、にじんだりする場合があります。
- 一度アイロンプリントしたものは、はがすことができません。あらかじめいらぬ布などで試してからご使用ください。
- 本製品は、綿100%または綿50%以上の混紡素材の布生地に使用できます。ポリエステル100%など、対応していない生地には使用できません。(詳しくは本書の「プリントできる布地について」をお読みください。)

### 洗濯について

アイロンプリントしたものを少しでも長くお楽しみいただくために、必ず以下の項目をお読みください。

**本製品は耐久性を高めていますが、インクジェットプリンタで印刷するため市販のプリントTシャツなどとは異なる扱いが必要になります。下記の注意に従って洗濯機で洗濯してください。**

- ・洗濯は、アイロンプリント後24時間以上経ってから行ってください。
- ・重ね着や汗・雨の水分により、色落ちやにじみが生じる場合がありますので、アイロンプリント後に一度洗濯してから使用されることをおすすめします。
- ・アイロンプリント部を裏返しにし洗濯してください。
- ・一枚ずつネットに入れ、他の衣類とは一緒に洗濯しないでください。
- ・残り湯や温水は避けてください。必ず冷たい水をご使用ください。
- ・洗剤はご使用になれますが、漂白剤(漂白剤入り洗剤含む)や柔軟剤はご使用にならないでください。
- ・手もみ洗いやつけ置き洗いはしないでください。
- ・脱水後はすぐに形を整え乾燥させてください。なお、乾燥機はご使用にならないでください。
- ・ヒビ割れを防ぐため、干す際は、アイロンプリント部を引っ張らないようにしてください。
- ・ドライクリーニングは行わないでください。
- ・マイナスイオン洗濯やタンブラー洗濯などの特殊な洗濯は行わないでください。
- ・洗濯後、アイロンプリント部がはがれたりシワが発生した時など、仕上紙をあてもう一度アイロンかけをすることで、補修できる場合があります。

### 取扱上の注意

- ・用紙は直射日光を避け、乾燥した場所で保管してください。
- ・開封後はなるべく早くお使いください。(お買い上げ後2ヶ月程度)
- ・保存する際は密封し、必要な時だけ袋から取り出してください。
- ・折れ曲がらないように、平らに保管してください。
- ・幼児の手の届かない場所に保管してください。
- ・本製品をなめたり口に含んだりしないでください。
- ・アイロンプリントした布を身につけたまま水の中に入らないでください。
- ・アイロンプリントした布の着用中または着用後、肌に異常が出た場合は、直ちに着用を中止してください。
- ・対応する布地や対応プリンタ、アイロンプリント方法、洗濯方法など、本書に記載している以外の方法で用紙された場合の不具合については、当社では一切の責を負いかねますのでご了承ください。
- ・本製品は個人でお楽しみいただくための製品です。業務用途、販売などの営利目的にはご使用にならないでください。

- セット内容
- ・アイロンプリントペーパー.....3枚
  - ・仕上紙.....1枚
  - ・取扱説明書(本書).....1冊

※品質は万全を期しておりますが、万一当社の製造上の原因による製品の不良があった場合は同数の製品と取り替えます。それ以外の責はご容赦ください。

※商品改良のため、仕様、外観は予告なしに変更することがありますのでご了承ください。

※記載されている各項目は、機器やソフトウェアの状況の変化により、そぐなくなる場合がありますので、ご了承ください。

※本書「パッケージ」等に記載されている商品名・社名等は一般に各社の商標または登録商標です。

商品に関するお問い合わせは  
●エレコム総合インフォメーションセンター

TEL.0570-084-465 受付時間 9:00~12:00  
FAX.0570-050-012 13:00~18:00

型番: EJP-WPN1

129

- ご使用前に
- 本製品はインクジェットプリンタ専用紙です。インクジェットプリンタ以外にはご使用になれません。
  - 本製品は、ご家庭のインクジェットプリンタで印刷したオリジナル画像を家庭用アイロンを使って白・淡色のTシャツなどの布生地にアイロンプリントできる用紙ですが、プリント後の布生地は市販のプリントTシャツなどとは異なる扱いが必要になります。
  - 製品の耐久性を高めていますが、アイロンのかけ具合や洗濯を重ねることで、色落ちしたりはがれたりする場合があります。ご理解いただいた上でご使用ください。
  - インクジェットプリンタのインクの性質上、洗濯後に色落ちしたり、にじんだりする場合があります。一般的に黒インクが最もにじみやすいとされており、くり返し洗濯をされるものには、できるだけ黒色を使わないことをおすすめします。
  - 一度アイロンプリントしたものははがすことができませんので、あらかじめいらぬ布などで試してからご使用ください。
  - 本製品はTシャツなどの綿100%または綿50%以上の混紡素材の布生地に使用できます。糊付けや、表面に防水処理などの樹脂加工をしたもの、ポリエステル100%などの対応していない生地には使用できません。(下記「■プリントできる布地について」もあわせてお読みください)
  - 本製品は個人でお楽しみいただくための製品です。業務用途、販売などの営利目的にはご使用にならないでください。
- ▲安全上のご注意
- 本製品はアイロンを使用しますので、やけど・火災には十分ご注意ください。特に、お子様だけによる取り扱いには絶対におやめください。
  - ご使用になるアイロンの取扱説明書をよくお読みの上、正しくご使用ください。

本製品にホルムアルデヒドは一切使用しておりません。公的検査機関によるホルムアルデヒドの含有濃度測定を実施し、その安全性を確認しておりますので安心してご使用いただけます。 ※ただし、肌の弱い方や新生児にご使用になる場合は、初回アイロンプリント後に一度洗濯してから使用されることをおすすめします。

### ご使用前に(準備)

- プリントできる布地について
- A. 生地素材
- ・[綿100%]または[綿50%以上]の混紡素材に使用できます。
  - ・[綿50%以下]、[綿またはポリエステル以外]の混紡素材は使用しないでください。
- B. 生地への特殊加工
- ・表面に防水処理などの特殊な加工をしたものには使用できません。表面加工がされていない生地の場合でも、あらかじめ洗濯してからご使用になることをおすすめします。
- C. 生地の色
- ・本製品は、白・淡色生地の専用紙です。濃色生地には使用できません。濃色生地をご使用の場合は濃色専用紙をお買い求めください。
- D. 生地粗さ
- ・図のように、生地縦目もしくは横目のいずれかの、大きい方の織目の間隔が1mm以内の布地を使用してください。目の粗い布地へは適していません。
- 用意するもの
- ・プリントしたい布地(あらかじめ洗濯することをおすすめします。)
  - ※プリントできる布地の条件については、左記の「■プリントできる布地について」をご覧ください。
  - ・アイロンプリントペーパー(本製品)
  - ・仕上紙(同封)
  - ・家庭用アイロン
  - ※あらかじめご使用になるアイロンの取扱説明書をお読みください。
  - ・耐熱性のある、堅くて丈夫な台
  - ※家庭用アイロン台は柔らかく、体重をかけても密着性が弱くなりやすいので、使用しないでください。表面が堅く丈夫で平滑なテーブルやこたつ板などの上に、厚手の紙や布を敷いたものが適しています。
  - ・新聞紙(15枚程度)

- セット内容
- ・アイロンプリントペーパー.....3枚
  - ・仕上紙.....1枚
  - ・取扱説明書(本書).....1冊

A4 3枚入

210X297mm

型番: EJP-WPN1

お探し No. P02

## 上手なつくりかた

### 1. 絵柄やデザインを作成します。

プリントしたいものの大きさとアイロンプリントペーパー（以下プリントペーパー）のサイズに合わせて、パソコンなどの機器を使い絵柄やデザインを決めます。オリジナルイラストやデザインがダウンロードできる、エレコムのWEBサイトもご利用ください。

**オリジナル素材集をダウンロードしよう!** → <http://www.elecom.co.jp>



### 2. 印刷します。

絵柄は必ず**反転印刷**してください。お使いのプリンタによって印刷可能範囲が異なりますので、印刷する前に必ず確認してください。（詳しくは、ご使用になるプリンタの取扱説明書をお読みください。）

まず**テスト印刷**します。使用するプリントペーパーと同等サイズの普通紙などを使用し、**反転印刷**になっていることを確認します。

プリントペーパーをセットし、実際に印刷します。

※インクの性質上、一般的に黒インクが最もにじみやすいとされており、くり返し洗濯をされるものには、**できるだけ黒色を使わない**ことをおすすめします。

※プリントペーパーの**裏・表にご注意**ください。エレコムのロゴマークの反対面が印刷面です。この面に印刷されるようにプリンタにセットしてください。

※手の水分や油分が印刷品質に影響しますので、**印刷面にはできるだけふれない**でください。

※プリントペーパーは**一枚ずつセット**して印刷してください。

※用紙の周りが汚れやすくなりますので、「**フチなし全面印刷**」はやめてください。

※印刷前にプリントペーパーを**台紙からはがさない**でください。紙詰まりなどトラブルの原因になります。

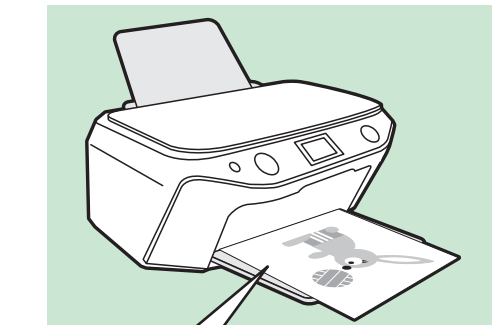
※本製品は**インクジェットプリンタ専用紙**です。インクジェットプリンタ以外にはご使用になれません。（故障の原因となります。）

● **おすすめ印字設定** ● 表の設定はあくまで目安としてお考えください。

プリンタ	用紙設定	モード設定
EPSON	染料	推奨
	顔料 ※1	きれい
Canon	染料	推奨

※1. EPSON顔料インクはPX-Gインクのみ対応可能です。

※2. 普通紙設定時はソフト側で反転する必要があります。

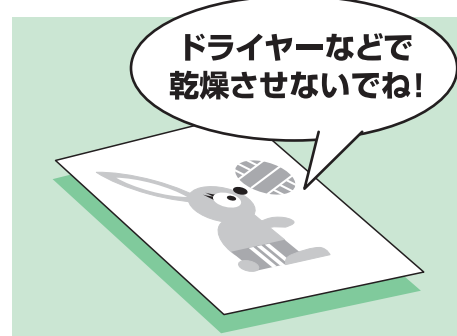


### 3. 乾燥させます。

プリントペーパーに印刷した直後は、インクが乾いていません。**完全に乾くまで印刷面には絶対にふれない**ようにしてください。

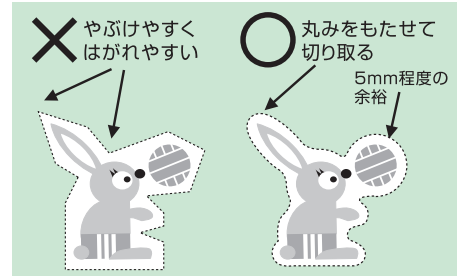
※乾燥時間は常温の室内で**30分程度**を目安としてください。（ただし、インク、室温などの条件によって変化します。）

※印刷後は、1日以上放置せずに速やかにアイロンプリントしてください。長期間放置するとプリントペーパーが劣化し、アイロンプリント後ののがれの原因となります。



### 4. トリミングします。

印刷した絵柄から5mm程度残して余白部分を切り取ります。鋭角の切り取りは避け、なるべく**丸みをもたせて**切り取っておくと、アイロンプリント後はがれにくくなります。



### 5. アイロンプリントの準備をします。

・Tシャツなどプリントしたい布地、耐熱性と十分な強度のある平らな台、アイロン、新聞紙、仕上紙を用意します。

・**堅めの丈夫で平滑な台**の上に新聞紙を15枚程度敷き、その上にプリントしたい布地をひろげシワを伸ばします。

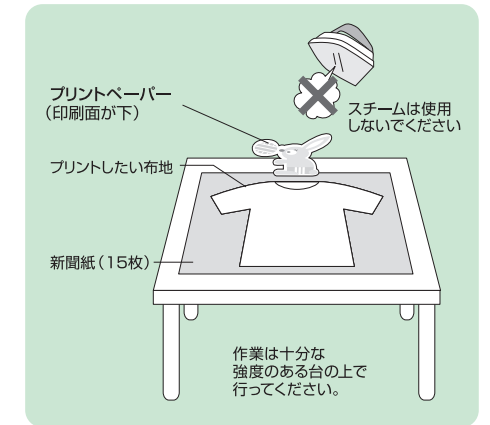
※アイロン台は柔らかく、アイロンプリント時に体重をかけても密着性が弱くなりやすいので、使用しないでください。

※布地にシワがある場合や、ゴミ・よごれなどがある場合など、うまく貼り付かずにはがれなどの原因になりますので、必ず取り除いてから作業してください。

・アイロンは**高温（約180℃）にセット**し、温度があがるのを待ちます。

※アイロンが大変高温になりますので、やけど・火災には十分ご注意ください。特にお子さまだけによる取り扱いには絶対におやめください。

※スチームは絶対に使用しないよう切っておいてください。



### 6. アイロンをかけます。

・布地に**印刷面を下にした**プリントペーパーをのせ、軽くアイロンをあてて全体を仮止めます。

・次に**一箇所につき5秒ずつ、しっかりと体重をかけながら**念入りにアイロンをかけます。この作業を**3回くり返**します。

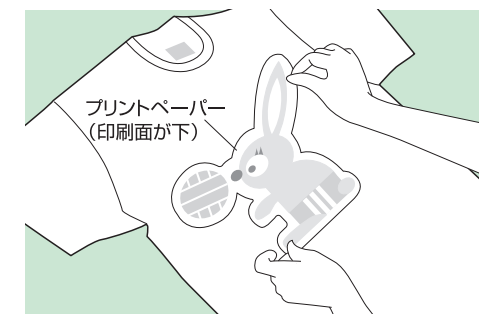
・最後に、周囲全体に**しっかりと体重をかけて**アイロンをあててください。

・アイロンをかけ終わった後、**熱が冷めるのを確認**してから、ゆっくりとプリントペーパーの台紙（エレコムのロゴマーク入りの紙）をはがしてください。

※布地の縫い目や折り目の上にはアイロンプリントしないでください。

※一度アイロンプリントした絵柄やその裏面には、別の絵柄をアイロンプリントしないでください。

※Tシャツなどの両面（胸面/背中面）にアイロンプリントする場合は、Tシャツの中に新聞紙をはさんでアイロンをかけてください。



### 7. キュアリング（仕上紙を使ってもう一度アイロンをかけます。）

・台紙をはがしたプリントペーパーの上に仕上紙をあて、**一箇所につき5秒ずつ、しっかりと体重をかけながら**アイロンをかけます。この作業を**2回くり返**します。

・**熱が冷めるのを確認**してからゆっくりと仕上紙をとりできあがりです。

※仕上紙は何度でも使えます。ご使用後も大切に保管してください。

※仕上紙をはがさずに半日以上放置しないでください。

※仕上紙をはがした後はプリントペーパーの上から直接アイロンをあてないようにしてください。



※アイロンかけは用紙全体に均一にかけてください。  
 ※コードレスアイロンはこまめに蓄熱し、アイロンの温度が低下しないように注意してください。（詳しくは、ご使用になるアイロンの取扱説明書をお読みください。）  
 ※アイロンの熱が高すぎたり、同じ箇所にアイロンをあてすぎると、布地やプリントペーパー/仕上紙がこげたり変色したりする恐れがありますので、状態に注意しながら作業してください。  
 ※アイロンかけ中に多少の煙や臭気が発生する場合がありますので、換気の良いところでアイロンをかけてください。  
 ※アイロンかけ中、またはアイロンかけ直後の布地やプリントペーパー/仕上紙は大変熱くなっています。やけどの恐れがありますので、絶対にふれないようにしてください。  
 ※アイロンかけが不足している場合、色落ちやはがれの原因になります。あらかじめいらぬ布などで試してからご使用ください。

● **きれいに仕上げる3つのコツ**  
 作業する台は堅く滑らかな丈夫な台で! アイロンは高温にセット! アイロンかけはしっかりと体重をかけて!

※さわってみて生地と転写部分に段差がなく、生地の目が少し浮き出て見えるぐらいが、きちんと転写されている状態です。