

TBWDS360PTTSV

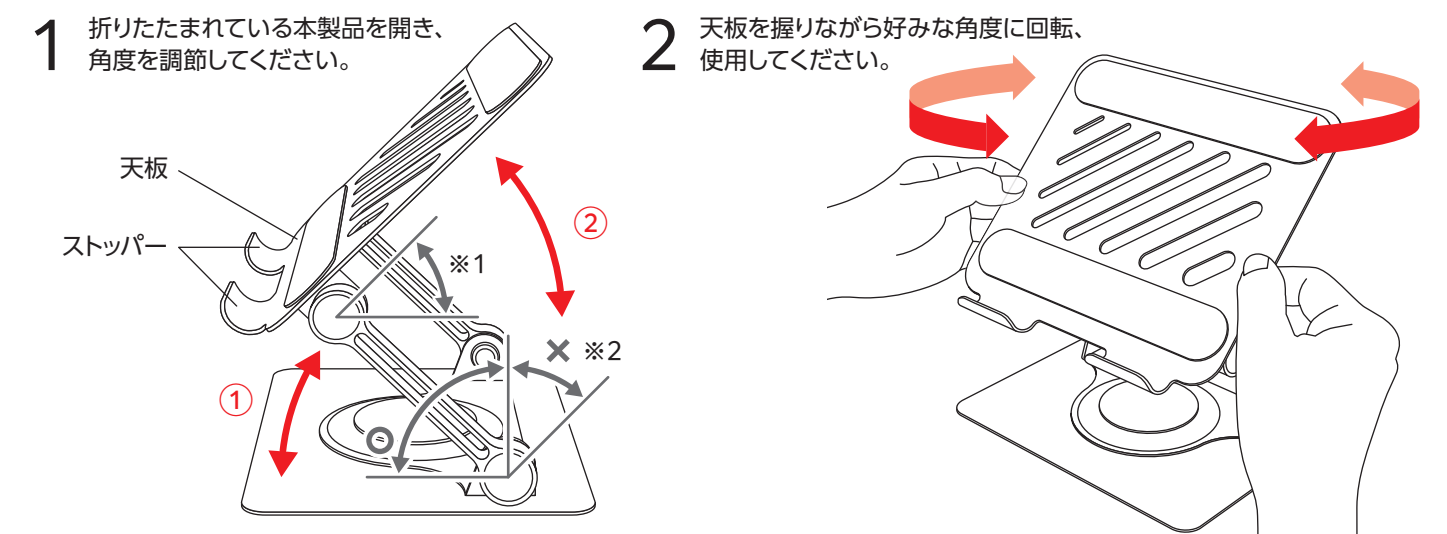
角度調整可能な無段階調整タブレットスタンド(回転タイプ)

取扱説明書

このたびは、本製品をお買い上げいただき誠にありがとうございます。
ご使用前に、本書を必ずお読みください。
安全にお取り扱いいただくための注意事項、操作方法を本書に記載しています。
また、本書を読み終わったあとは、大切に保管してください。
※この取扱説明書では一部を除いて、“TBWDS360PTTSV” を「本製品」と表記しています。

使いかた

スタンドを水平で安定した場所に設置し、タブレットがストッパーにあたるようにスタンドの上に設置してご使用ください。
前後に倒れないようにバランスをとって、タブレットを設置してください。
※1 スタンドの天板は水平位置から前傾45度までの角度でご使用ください。
※2 スタンドの脚は垂直位置より後ろに傾けて使用しないでください。



対応機種	製品仕様
対応機種：タブレット / 13インチまで	耐荷重：約0.6kg 内容物：スタンド 材 質：鉄合金、アルミニウム、シリコン 重 量：約0.8kg 寸 法：約W170×D161×H51mm(収納時)

ご使用上の注意

- 耐荷重および対応機種のサイズを超える機器本体は設置できません。機器本体のサイズと重量をご確認ください。
- 本製品は、機器本体を適切な角度に置き、使用するためのスタンドです。他の用途では使用しないでください。
- 本製品は、機器本体を固定するものではありません。不安定な場所や振動する場所では使用しないでください。また、スタンドに機器本体を設置した状態で、スタンドの高さ・角度調節を行なわないでください。転倒または落下によるけがや故障の原因となります。
- スタンドに機器本体を設置したあとで、機器本体をタップしてみるなどスタンドが倒れないか必ず確認してからご使用ください。
- 機器本体が落下する恐れがありますので、以下のことを必ず守りご使用ください。
 - ・対応機器以外には使用しないでください。
 - ・本製品だけを持って機器本体を持ち上げないでください。
 - ・安定した平面でご使用ください。
- 可動部分に手や足、衣類などを挟まないように十分注意してください。
- 本製品の分解、改造などは絶対にしないでください。
- 機器本体を取り付けたままの移動は、機器本体の落下、破損の原因となります。移動する際は、本製品から機器本体を取り外して移動してください。
- 本製品および機器本体の変形や破損の原因になりますので、高温・多湿・直射日光を避けて保管してください。
- 機器本体の破損や故障、データの消失、消滅などについては一切の責任を負いかねますのでご了承ください。
- 落下、脱落などによる機器本体の故障、破損、および人体へのトラブル等については一切の責任を負いかねますのでご了承ください。
- 亀裂などの破損、変形、劣化を発見した場合はただちに使用を中止してください。
- 本製品を樹脂材製品(合皮ソファ、樹脂シートなど)の上に置かないでください。長時間の接触や、強い力での擦れにより、色移りする場合があります。
- アルコール類、またはその他の薬品を本製品に付着させないでください。
- 硬い布で本製品を拭かないでください。
- 乳幼児の手が届かないところでご使用、保管してください。
- 本製品は素材の特性上、時間と共に変色する可能性があります。

※イラストはイメージです。実際の製品とは異なる場合がありますので、あらかじめご了承ください。
※安全性向上、品質改良のため、色・仕様などを予告なく変更することがあります。

ユーザーサポートについて

選べる! 充実サポート



LINE チャット
でサポート

LINEアプリから
友だち追加でかんたんに
チャットでお問い合わせ!



Web チャット
でサポート

ブラウザからでも
会員登録なしにお気軽に
ご相談いただけます。

チャット
サポートは
QR
からアクセス!





電話でサポート

エレコム製品サポートからカテゴリごと「よくあるご質問」や「サポートコミュニティ」をご紹介します。電話によるサポートが必要な場合は、サポートダイヤルをご用意しております。

連絡先はコチラから
8056.jp

※LINEおよびLINEヤフーロゴは、LINEヤフー株式会社の登録商標です。

日本以外でご購入されたお客様は、購入国の販売店舗へお問い合わせください。エレコム株式会社は、日本以外の国でのご購入・ご使用によるお問い合わせ・サポート対応はいたしかねます。また、日本語以外の言語でのサポートはいたしかねます。商品交換は保証規定に沿って対応いたしますが、日本以外からの商品交換は対応いたしかねます。
A customer who purchases outside Japan should contact the local retailer in the country of purchase for enquiries. In “ELECOM CO., LTD. (Japan)” , no customer support is available for enquiries about purchases or usage in/from any countries other than Japan. Also, no foreign language other than Japanese is available. Replacements will be made under stipulation of the Elecom warranty, but are not available from outside of Japan.

角度調整可能な無段階調整タブレットスタンド(回転タイプ)

TBWDS360PTTSV

取扱説明書

2025年12月 第1版

エレコム株式会社

※本書の著作権は、エレコム株式会社が保有しています。
※本書の内容の一部または全部を無断で複製/転載することを禁止させていただきます。
※本書の内容は予告なしに変更する場合があります。
※本書の内容に関するご意見、ご質問がございましたら、エレコム製品サポートまでご連絡願います。
※本製品の仕様および外観は製品の改良のため予告なしに変更する場合があります。
※本製品を使用したことによる他の機器の故障や不具合等につきましては、責任を負いかねますのでご了承ください。
※本書に記載されている会社名・製品名などは一般に各社の商標または登録商標です。